



More than **sensors + automation**



www.jumo.net

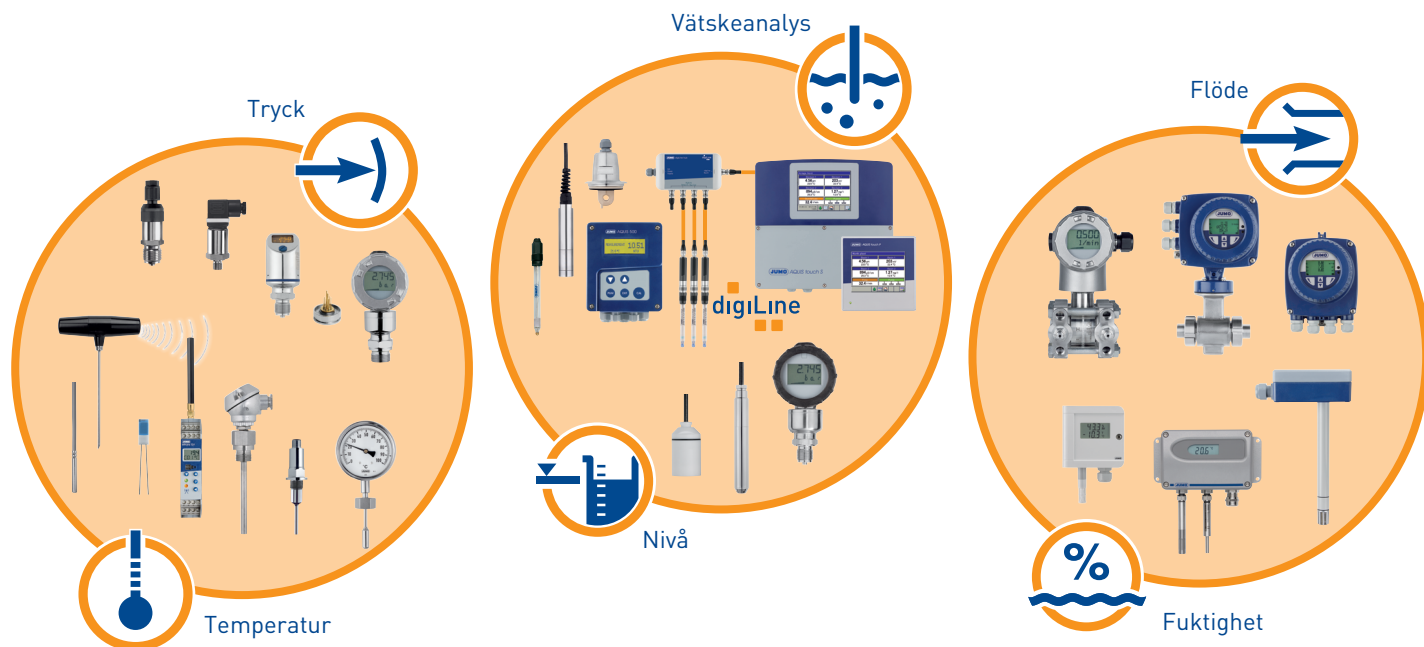
Automation

Reglera, registrera, automatisera, övervaka



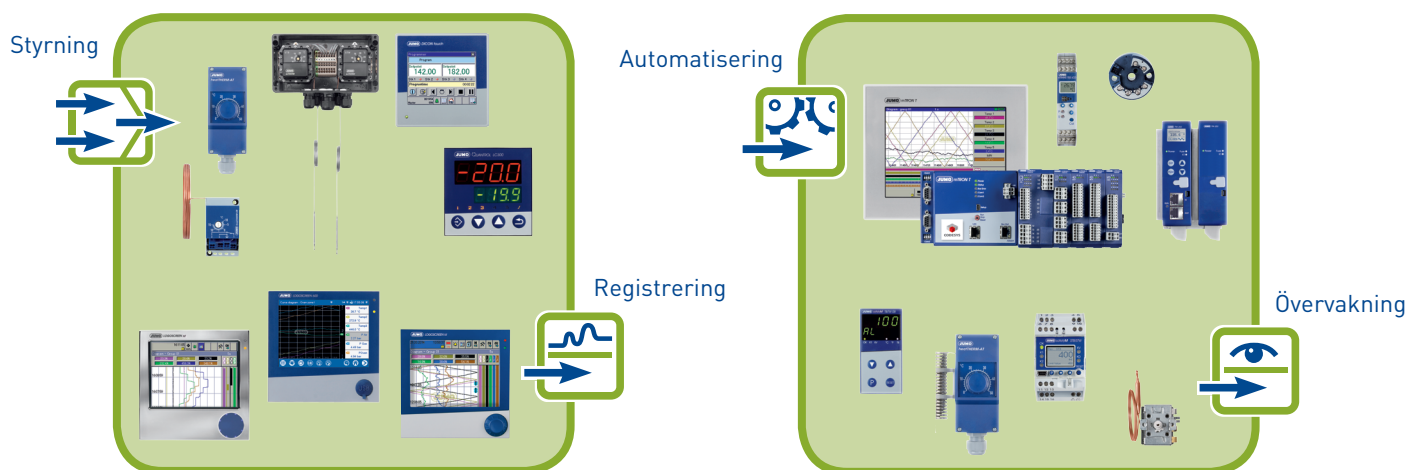
Sensor

JUMO har alltid en sensor för Er!



Automation

JUMO har automationslösningar för Er!



Innehållsförteckning

IMAGO F3000 - Process-styrning för kok-, rök- och klimatanläggningar (700101).....	3
LR 316 - Labregulator i bordskapsling (700703).....	6
SVS3000 övervakningsprogram (700755).....	7
eTRON T - digital termostat (701050).....	8
exTHERM-DR regulator med Ex (ia) ingång (701055).....	10
eTRON M - elektronisk mikrostat (701060).....	11
eTRON M100 - elektronisk kylregulator (701061).....	13
eTRON M100 elektronisk 2-kanals microstat (701066).....	14
STB/STW säkerhetstemperaturbegränsare, säkerhetstemperaturvakt enligt DIN EN 14597 (701150).....	15
safetyM - säkerhetstemperaturbegränsare, -vakt enligt DIN EN 14597 (701155).....	17
safetyM TB / TW - temperaturbegränsare och temperaturvakt enligt DIN EN 14597.....	19
TB/TW08 temperaturbegränsare, /vakt enligt DIN EN 14597 (701170).....	21
di 32/di 08 - digitalt visarinstrument (701530).....	23
di eco - digitalt visarinstrument (701540).....	24
di 308 - digitalt visarinstrument (701550).....	25
Quantrol - processregulator (702030).....	28
iTRON - processregulator (702040).....	30
iTRON DR 100 - processregulator (702060).....	32
cTRON - processregulator (702070).....	34
TDA-300 / TDA-3000 - handinstrument (702540).....	35
dTRON 300 - processregulator (703041).....	36
dTRON 300 plast - processregulator för plastindustrin (703046).....	38
Externa relä-/logikmoduler (703564).....	40
DICON touch - tvåkanalig process och programregulator med logger och pekskärm (703571).....	41
IMAGO 500 - flerkanalig-process- och programregulator (703590).....	44
mTRON T - centralenhet (705001).....	48
mTRON T - flerkanalns reglermodul (705010).....	51
mTRON T - relämodul 4 kanalig (705015).....	53
mTRON T - analog ingångsmodul, 4-kanaler (705020).....	54
mTRON T - analog ingångsmodul, 8-kanaler (705021).....	55
mTRON T analog utgångsmodul 4-Kanaler (705025).....	56
mTRON T - digital ingång / utgång modul 12-kanaler (705030).....	57
mTRON T - routermodul (705040).....	58
mTRON T - multifunktionspanel 840 (705060).....	59
mTRON T - manöverpaneler (705065).....	61
mTRON T - nätdel (705090).....	62
Tillvals kort mTRON t (705099).....	63
LOGOSCREEN 600 bildskärmsskrivare med pekskärm (706520).....	64
LOGOSCREEN nt - bildskärmsskrivare med CompactFlash (706581).....	66

LOGOSCREEN fd - säker datahantering enligt FDA(706585).....	68
dTRANS T01- 2-tråds mätomvandlare (707010).....	70
dTRANS T02 - 4-tråds mätomvandlare (707020).....	72
dTRANS T03 2/3-tråds mätomvandlare (707030).....	74
dTRANS T04 - 4-trådsomvandlare (707040).....	76
dTRANS T05 - Programmerbar tvåtråds mätomvandlare (707050).....	77
Wtrans B programmerbar mätomformare med trådlös kommunikation (707060).....	78
Strömförsörjning för temperaturgivare (707500).....	79
Ex-i repeater strömförsörjning / Ingångs Skiljeförstärkare (707530).....	80
TYA 432 Halvledarrelä (709010).....	81
TYA-432 Halvledarrelä (709020).....	82
TYA 201 - Tyristor för 1-fas (709061).....	83
TYA 202 - 3-fas tyristor i 3-fas ekonomisparkoppling (709062).....	85
TYA 203 - Tyristor för 3- faser (709063).....	87
709710.....	89

IMAGO F3000 - Process-styrning för kok-, rök- och klimatanläggningar (700101)

- Format 307x165, 165x307mm
- 5" färgdisplay
- Två-/trepunkt-, trepunktsstegs-, kontinuerlig regulator
- Fyra reglerkanaler
- In- och utgångar
- 99 program med realtidsklocka
- Matematik och logikfunktion
- Registreringsfunktion
- Modbus-, Profibus DP-gränssnitt



Du finner mer om denna produkt på www.jumo.se / www.jumo.no.

Typnyckel

	(1) Typ
700101/1	IMAGO F3000 processregulator för kok, rök och klimatanläggningar (stående format 315x171mm)
700101/2	IMAGO F3000 processregulator för kok, rök och klimatanläggningar (liggande format 171x315mm)
	(2) Utförande
8	Fabriksinställning
9	Kundspecifik inställning
	(3) Språk
1	Tyska
2	Engelska
3	Franska
5	Ryska
	(4) Kortplats 1
2	4 analoga, 5 binära ingångar för potentialfria kontakter
3	4 analoga, 5 binära ingångar för potentialfria kontakter, 2 analogutgångar
7	4 analoga, 5 binära ingångar (PLC)
8	4 analoga, 5 binära ingångar, 2 analoga utgångar (PLC)
	(5) Kortplats 2
0	Används ej
2	4 analoga, 5 binära ingångar
3	4 analoga, 5 binära ingångar, 2 analoga utgångar
7	4 analoga, 5 binära ingångar (PLC)
8	4 analoga, 5 binära ingångar, 2 analoga utgångar (PLC)
	(6) Kortplats 3
0	Används ej
4	11 binäringångar, 5 reläutgångar
5	Universellt gränssnitt modBus (galvanisk avskild)
6	Universellt gränssnitt Profibus DP (galvanisk avskild)
9	11 binäringång för PLC, 5 reläutgångar
	(7) Kortplats 4
1	10 reläutgångar (8 slutande ,2 växlande)
	(8) Kortplats 5
0	används ej
1	10 reläutgångar (8 slutande ,2 växlande)
	(9) Kortplats 6
0	används ej
1	10 reläutgångar (8 slutande ,2 växlande)
4	11 binäringångar, 5 reläutgångar
9	11 binäringång för PLC, 5 reläutgångar
	(10) Spänningsförsörjning
23	AC 110..240V +10/-15%,48..63Hz
25	AC/DC 20..30V,48..63Hz
	(11) Gränssnitt
00	Används ej

JUMO Sverige
Telefon +46 42 386280
Telefax +46 42 386281
www.jumo.se

JUMO Norge
Telefon +47 67973710
Telefax +47 67973711
www.jumo.no



54	RS422/485, J-Bus, MOD-Bus
(12) Typtillsats	
000	Utan typtillsats
211	Med Plug-&Play-minne
213	Registreringsfunktion

Typnyckel

(1) (2) (3) (4) (5) (6) (7) (8) (9) (10) (11) (12)

			-							-	/		,	
--	--	--	---	--	--	--	--	--	--	---	---	--	---	--



Lager varianter

Typnyckel	Artikelnr.
700101/181-200110-23-00/000	00394127

Tillbehör

Beskrivning	Artikelnr.
PC-gränssnitt (USB/TTL) setup-kabel	00456352
Reläkort 700101 IMAGO F3000	00398349
4 analog/ 5 binära ingångar för IMAGO F3000	00398351
4 analog/ 5 binära ingångar, 2 analog utgångar för IMAGO F3000	00398352
11 binäringångar, 5 reläutgångar för IMAGO F3000	00398350
RS 422 gränssnitt modBus, 700101 IMAGO F3000	00411250
Profibus DP kort för IMAGO F3000	00411248
4 analog/ 5 binära ingångar (PLC) för IMAGO F3000	00433065
4 analog/ 5 binära ingångar, 2 analog ut. (PLC) för IMAGO F3000	00561341
11 binära ingångar (PLC) 5 relä utgångar för IMAGO F3000	00433066
RS 422/485 700101 IMAGO F3000	00398353
Plug & Play minne	00398298

Mjukvara

Beskrivning	Artikelnr.
Programmeditor JUMO F3000 700101	00398294
Setup/programmeditor JUMO F3000 700101	00398296
Software-Paket PCA3000/PCC, 709700	00431884
Setup/programmeditor/teleservice F3000 700101	00398297
GSD-generator JUMO 144.01.xx/1.xx	00432892

LR 316 - Labregulator i bordskapsling (700703)

- Klar för användning
- Tvåpunktsregulator
- Pt100, Pt1000, Fe-CuNi "L" eller NiCr-Ni "K"
- Strömkrets upp till 16A
- Modbus-gränssnitt

Du finner mer om denna produkt på www.jumo.se / www.jumo.no.



Typnyckel

(1) Typ	
700703/10	LR 316 labregulator (tvåpunktsregulator invers)
700703/11	LR 316 labregulator (tvåpunktsregulator direkt)
(2) Ingång	
042	Fe-CuNi "L"/Pt 100/Pt 1000 (Pt100 inställd)
043	Ni-CrNi "K"/Pt 100/Pt 1000 (Pt100 inställd)
(3) Utgång	
101	Relä (N/O funktion)
105	Halvlederrelä
(4) Spänningsförsörjning	
35	AC230V +10/-10%,50Hz
(5) Typtillsats	
000	Utan typtillsats
053	Gränssnitt RS485 (galvaniskt avskild)

Typnyckel

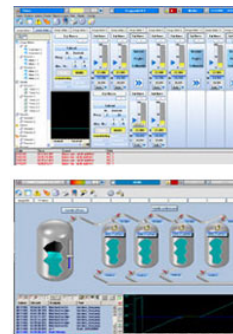
(1) (2) (3) (4) (5)
[] - [] - [] - [] / []

Tillbehör, se typblad:

- Termoelement i mantelutförande med anslutningstrådar (901210)
- Temperaturgivare RTD (Pt100/Pt1000) i mantelutförande med anslutningstrådar (902210)

SVS3000 övervakningsprogram (700755)

- Processvisualisering med nätverksfunktion
- Realtidsoperativsystem
- Kontinuerlig loggning
- Process-, grupp-, trendbilder
- Larm- eller händelselistor



Du finner mer om denna produkt på www.jumo.se / www.jumo.no.

Typnyckel

(1) Typ	
SVS3000	SVS3000 visualiseringsmjukvara (för nätverk)
(2) Antal variabler	
75	Micro
250	Junior
1000	Mini
5000	Senior
(3) Typtillsats	
.	Paralleldongel
USB	USB-dongel

Typnyckel

(1) (2) (3)
 / -

Tillbehör

Beskrivning	Artikelnr.
Gränssnittsomvandlare RS232/485-422	00376969
Strömförsörjning 600mA 3-12V	00365933
Gränssnittskort CP-134U-I V2 4xRS422/482(RS232)	00504849
Gränssnittskort MOXA CP-132i - 2xRS422/485	00397804
Gränssnittskort Moxa CP-112UL-I-DB9 - gränssnitt 2xRS232/422/485	00548077
BarcodeScanner gryphon GD4130	00407798
BarcodeScanner-Software WinWedge	00411395
Uppdateringstjänsten / uppgradering SVS	00523950
Byte av dongle uppdatering / uppgradering SVS	00597670
Com-Server höghastighet 10/100 BaseT Typ 58665	00412962

Mjukvara

Beskrivning	Artikelnr.
SVS3000 Micro 75 Var. USB	00486702
SVS3000 Junior 250 Var. USB	00486703
SVS3000 Mini 1000 Var. USB	00486705
SVS3000 Senior 5000 Var. USB	00486707

eTRON T - digital termostat (701050)

- Bredd 22,5mm
- Monteras på DIN-skena 35mm
- Reglering av värme eller kyla
- LC-display
- 10A relä (växlande kontakt)
- Konfigureras med setup-program



Du finner mer om denna produkt på www.jumo.se / www.jumo.no.

Typnyckel

(1) Typ	
701050/	eTRON T digital termostat
(2) Grundutförande	
8	Fabriksinställning
9	Kundspecifik inställning
(3) Ingång	
1	Pt100, Pt1000 2-ledare, KTY2X-6
2	Fe-CuNi"J", Fe-CuNi"L", NiCr-Ni"K"
3	0(4)..20mA
4	0..10V
(4) Utgång	
1	Relä (växlande 10A/250V)
(5) Spänningsförsörjning	
02	AC 230V +10%/-15%, 48..63Hz
05	AC 115V +10%/-15%, 48..63Hz
31	DC12..24V+/-15%/AC24V+/-15%,48..63Hz

Typnyckel

(1) (2) (3) (4) (5)

				-	
--	--	--	--	---	--



JUMO Sverige
Telefon +46 42 386280
Telefax +46 42 386281
www.jumo.se

JUMO Norge
Telefon +47 67973710
Telefax +47 67973711
www.jumo.no



Typblad 701050 9 / 89

Lager varianter

Typnyckel	Ingång	Spänningsförsörjning	Artikelnr.
701050/811-02	Pt100, Pt1000 2-ledare, KTY2X-6	AC 230V +10%/-15%, 48..63Hz	00437461
701050/811-31	Pt100, Pt1000 2-ledare, KTY2X-6	DC12..24V+-15%/AC24V+-15%,48..63Hz	00438730
701050/821-02	Fe-CuNi"J", Fe-CuNi"L", NiCr-Ni"K"	AC 230V +10%/-15%, 48..63Hz	00438731
701050/821-31	Fe-CuNi"J", Fe-CuNi"L", NiCr-Ni"K"	DC12..24V+-15%/AC24V+-15%,48..63Hz	00438732

Tillbehör

Beskrivning	Artikelnr.
PC-gränssnitt (USB/TTL) setup-kabel	00456352

Mjukvara

Beskrivning	Artikelnr.
Setup JUMO eTRON T/M/di eco 701050/60/701540	00419998

exTHERM-DR regulator med Ex (ia) ingång (701055)

- Godkänd enl. Ex II (1) G [Ex ia Ga] II C, Ex II (1) D [Ex ia Da] III C
- Reglerutsignal (relä)
- Gränsvärdes utgång (relä) för larmindikering
- Analog utgång konfigureras som ärvärdesutgång, börvärdes utgång, eller binär utgång för halvledar relä
- LCD-display för processinformation
- USB-gränssnitt på fronten och installationsprogrammet för snabb uppstart
- Monteras på DIN-skena 35mm



Du finner mer om denna produkt på www.jumo.se / www.jumo.no.

Typnyckel

(1) Typ	
701055	JUMO exTHERM-DR
(2) Konfiguration	
8	Fabriksinställd
9	Kundspecifik inställning
(3) Spänningsförsörjning	
23	AC 110..240V +10/-15%,48..63Hz
25	AC/DC 20..30V,48..63Hz

Typnyckel

(1) (2) (3)
□ / □ - □



Tillbehör

Beskrivning	Artikelnr.
3m USB-Kabel, standard A-kontakt och mini B-kontakt	00506252

Mjukvara

Beskrivning	Artikelnr.
Setup JUMO exTHERM-DR 701055	00653943

eTRON M - elektronisk mikrostat (701060)

- Format 76x36 mm
- Reglering av värme eller kyla
- Avfrostningsfunktion
- Driftstimmar, körtidsräknare
- LCD-display
- 2 relä
- Konfigureras med setup-program



Du finner mer om denna produkt på www.jumo.se / www.jumo.no.

Typnyckel

(1) Typ	
701060/	eTRON M elektronisk microstat
(2) Grundutförande	
8	Fabriksinställning
9	Kundspecifik inställning
(3) Ingång	
1	Pt100, Pt1000 2-ledare, KTY2X-6
2	Fe-CuNi"J", Fe-CuNi"L", NiCr-Ni"K"
3	0(4)..20mA
4	0..10V
(4) Utgång	
1	Relä (växlande 10A/250V)
2	2 relä (slutande 5A/250V)
(5) Spänningsförsörjning	
02	AC 230V, 48..63Hz
05	AC 115V +10%/-15%, 48..63Hz
31	DC12..24V+/-15%/AC24V+/-15%,48..63Hz

Typnyckel

(1) (2) (3) (4) (5)

<input type="text"/>	<input type="text"/>	<input type="text"/>	<input type="text"/>	<input type="text"/>	-	<input type="text"/>
----------------------	----------------------	----------------------	----------------------	----------------------	---	----------------------



JUMO Sverige
Telefon +46 42 386280
Telefax +46 42 386281
www.jumo.se

JUMO Norge
Telefon +47 67973710
Telefax +47 67973711
www.jumo.no



Typblad 701060 12 / 89

Lager varianter

Typnyckel	Ingång	Spänningsförsörjning	Artikelnr.
701060/811-02	Pt100, Pt1000 2-ledare, KTY2X-6	AC 230V, 48..63Hz	00438733
701060/811-31	Pt100, Pt1000 2-ledare, KTY2X-6	DC12..24V+-15%/AC24V+-15%,48..63Hz	00438734
701060/812-02	Pt100, Pt1000 2-ledare, KTY2X-6	AC 230V, 48..63Hz	00438735
701060/822-02	Fe-CuNi"J", Fe-CuNi"L", NiCr-Ni"K"	AC 230V, 48..63Hz	00438736
701060/831-02	0(4)..20mA	AC 230V, 48..63Hz	00441105

Tillbehör

Beskrivning	Artikelnr.
PC-gränssnitt (USB/TTL) setup-kabel	00456352
Fästbygel för DIN-skens 76x36mm	00483019

Mjukvara

Beskrivning	Artikelnr.
Setup JUMO eTRON T/M/di eco 701050/60/701540	00419998

eTRON M100 - elektronisk kylregulator (701061)

- Format 76x36 mm
- Reglering av värme eller kyla
- Avfrostning elektrisk eller med gas
- Driftstimmar, körtidsräknare
- Realtidsklocka, Modbus-gränssnitt, datalogger
- LCD-display
- Konfigureras med setup-program



Du finner mer om denna produkt på www.jumo.se / www.jumo.no.

Typnyckel

(1) Typ	
701061	JUMO eTRON M100
(2) Grundutförande	
8	Fabriksinställning
9	Kundspecifik inställning
(3) Option 1	
0	2 mätgångar och 3 relä
1	2 mätgångar, 3 relä och summerlarm
2	2 mätgångar och 4 relä
(4) Option 2	
0	används ej
1	Gränssnitt RS485
2	RS485, realtid och datalogger
(5) Spänningsförsörjning	
32	AC/DC 12V..24V, 48..63Hz
(6) Typtillsats	
000	Utan typtillsats
236	Med 2 temperaturgivare Pt100

Typnyckel

(1) (2) (3) (4) (5) (6)

/ - /



Lager varianter

Typnyckel	Option 1	Option 2	Artikelnr.
701061/822-32/000	2 mätgångar och 4 relä	RS485, realtid och datalogger	00483010
701061/820-32/236	2 mätgångar och 4 relä	används ej	00483029

Tillbehör

Beskrivning	Artikelnr.
PC-gränssnitt (USB/TTL) setup-kabel	00456352
Fästbygel för DIN-skena 76x36mm	00483019

Mjukvara

Beskrivning	Artikelnr.
Setup JUMO eTRON M100 701061	00485306

eTRON M100 elektronisk 2-kanals microstat (701066)

- 2 analoga ingångar för RTD temperaturgivare Pt100, Pt1000, KTY1X-6, eller KTY2X-6 i två-tråds-krets
- Två 16 A reläer och två 8 A reläer
- Som tillval med summer för akustiskt larm
- Timräknare med integrerad service "nedräknare"
- Finns med datalogger och RS485-gränssnitt.
- installationsprogrammet för att konfigurera enheten och utvärdera datalogger.



Du finner mer om denna produkt på www.jumo.se / www.jumo.no.

Typnyckel

(1) Typ	
701066	JUMO eTRON M100 2-kanals microstat
(2) Grundutförande	
8	Fabriksinställd
9	Kundspecifik inställning
(3) Option 1	
0	2 mätgångar och 3 relä
1	2 mätgångar, 3 relä och summerlarm
2	2 mätgångar och 4 relä
(4) Option 2	
0	Används ej
1	Gränssnitt RS485
2	RS485, realtid och datalogger
(5) Spänningsförsörjning	
32	AC/DC 12V..24V, 48..63Hz
(6) Typtillsats	
000	Utan typtillsats
236	2 inst.givare Pt100 (ø: 6mm, inb.längd: 50mm, ansl.kabel: 1500mm)

Typnyckel

(1) (2) (3) (4) (5) (6)

/ - /



Tillbehör

Beskrivning	Artikelnr.
PC-gränssnitt (USB/TTL) setup-kabel	00456352
Fästbygel för DIN-skena 76x36mm	00483019

Mjukvara

Beskrivning	Artikelnr.
Setup JUMO eTRON M100 701061	00485306

STB/STW säkerhetstemperaturbegränsare, säkerhetstemperaturvakt enligt DIN EN 14597 (701150)

- Konfigurerbar som säkerhetstemperaturbegränsare (STB) eller säkerhetstemperaturvakt (STW)
- 1002D
- Godkännanden enl DIN EN 14597, SIL, PL (Performance level), UL
- Övervakning av antal utlösta larmtillfällen
- 2 reläutgångar användbara för 2 gränsvärdeslarm
- Absolut förlarm, eller inställbart avstånd till gränsvärdeslarm
- Bakgrundsbelyst LC-Display med information i klartext
- Setup program för konfigurering och lagring över USB gränssnitt
- Spänningsförsörjnings AC 110...240V+10%/15% eller AC/DC 20...30V



Du finner mer om denna produkt på www.jumo.se / www.jumo.no.

Typnyckel

	(1) Typ
701150	STB / STW
	(2) Konfiguration
8	Fabriksinställd
9	Kundspecifik inställning
	(3) Språk
01	Tyska
02	Engelska
03	Franska
	(4) Grundutförande funktion
0251	Säkerhetstemperaturvakt max-alarm (O-funktion)
0252	Säkerhetstemperaturvakt min-alarm (S-funktion)
0253	Säkerhetstemperaturbegränsare max-alarm (O-funktion)
0254	Säkerhetstemperaturbegränsare min-alarm (S-funktion)
	(5) Mätinsats
1003	1x Pt100 2-ledare
1053	1x 4..20mA
2001	2x Pt100 3-ledare
2003	2x Pt100 2-ledare
2005	2x Pt1000 2-ledare
2006	2x Pt1000 3-ledare
2036	2x W5Re-W26Re "C"
2037	2x W3Re-W25Re "D"
2039	2x Cu-CuNi "T"
2040	2x Fe-CuNi "J"
2041	2x Cu-CuNi "U"
2042	2x Fe-CuNi "L"
2043	2x NiCr-Ni "K"
2044	2x Pt10Rh-Pt "S"
2045	2x Pt13Rh-Pt "R"
2046	2x Pt30Rh-Pt6Rh "B"
2048	2x NiCrSi-NiSi "N"
2053	2x 4..20mA
	(6) Spänningsförsörjning
23	AC 110..240V +10/-15%,48..63Hz
25	AC/DC 20..30V,48..63Hz
	(7) Utgång
001	0..20mA analog
005	4..20mA analog
040	0..10V analog
070	2..10V analog
	(8) GL-godkänt material
000	Utan godkännande

JUMO Sverige
Telefon +46 42 386280
Telefax +46 42 386281
www.jumo.se

JUMO Norge
Telefon +47 67973710
Telefax +47 67973711
www.jumo.no



Typblad 701150 16 / 89

062	Med GL-godkännande
(9) Typtillsats	
000	Utan godkännande
058	Med SIL- och PL-godkännande

Typnyckel

(1) (2) (3) (4) (5) (6) (7) (8) (9)
□ / □ - □ - □ - □ - □ / □ , □ □



DGRL



Tillbehör

Beskrivning	Artikelnr.
3m USB-Kabel, standard A-kontakt och mini B-kontakt	00506252
Extern återställnings knapp	97097865

Tillbehör, se typblad:

- Termoelement för för klassade anläggningar EN 14597 (901060)
- Temperaturgivare RTD (Pt100/Pt1000) för klassade anläggningar EN 14597 (902006)

Mjukvara

Beskrivning	Artikelnr.
Setup-Programm JUMO safetyM STB/STW, STB/STB Ex	00548742

safetyM - säkerhetstemperaturbegränsare, -vakt enligt DIN EN 14597 (701155)

- 1-givare
 Ex II (1) (2) (3) G (b1) [Ex ia Ga] [e pz] IIC
 Ex II (1) (2) (3) D (b1) [Ex ia Da] [p Dc] IIIC
- 2-givare
 Ex II (1) (1) (2) G (b2) [Ex ia Ga] [e py] IIC
 Ex II (1) (1) (2) D (b2) [Ex ia Da][p Db] IIIC
- Antändningsövervakning enligt EN 13463 IPL 2
- Temperaturövervakningsenhet för antändningsövervakning enligt EN 50495 SIL2
- Min. övervakning SIL 2
- Egensäker ingång [Ex ia]
- Säkerhets gränsvärdesrelä (230 V, 3 A)
- Förlarm absolut eller inställbart område till gränsvärdet
- Standard ärvärdesutgång
- Godkännande enligt DIN EN 14597, Atex , DGRL
- Tillval av godkännande: SIL, PL, GL
- Monteras på DIN-skena 35mm



Du finner mer om denna produkt på www.jumo.se / www.jumo.no.

Typnyckel

(1) Typ	
701155	STB / STW med Atex-godkännande
(2) Konfiguration	
8	Fabriksinställd
9	Kundspecifik inställning
(3) Språk	
01	Tyska
02	Engelska
03	Franska
(4) Grundutförande funktion	
0251	Säkerhetstemperaturvakt max-alarm (O-funktion)
0252	Säkerhetstemperaturvakt min-alarm (S-funktion)
0253	Säkerhetstemperaturbegränsare max-alarm(O-funktion)
0254	Säkerhetstemperaturbegränsare max-alarm(S-funktion)
(5) Mätinsats	
1003	1x Pt100 2-ledare
1053	1x 4..20mA
2001	2x Pt100 3-ledare
2003	2x Pt100 2-ledare
2005	2x Pt1000 2-ledare
2006	2x Pt1000 3-ledare
2036	2x W5Re-W26Re "C"
2037	2x W3Re-W25Re "D"
2039	2x Cu-CuNi "T"
2040	2x Fe-CuNi "J"
2041	2x Cu-CuNi "U"
2042	2x Fe-CuNi "L"
2043	2x NiCr-Ni "K"
2044	2x Pt10Rh-Pt "S"
2045	2x Pt13Rh-Pt "R"
2046	2x Pt30Rh-Pt6Rh "B"
2048	2x NiCrSi-NiSi "N"
2053	2x 4..20mA
(6) Spänningsförsörjning	
23	AC 110..240V +10/-15%,48..63Hz
25	AC/DC 20..30V,48..63Hz
(7) Utgång	
001	0..20mA analog

JUMO Sverige
Telefon +46 42 386280
Telefax +46 42 386281
www.jumo.se

JUMO Norge
Telefon +47 67973710
Telefax +47 67973711
www.jumo.no



Typblad 701155 18 / 89

005	4..20mA analog
040	0..10V analog
070	2..10V analog
(8) GL-godkänt material	
000	Utan godkännande
062	Med GL-godkännande
(9) Typtillsats	
000	Utan godkännande
059	Med SIL-, PL-, IPL-godkännande

Typnyckel

(1) (2) (3) (4) (5) (6) (7) (8) (9)
□ / □ - □ - □ - □ - □ / □ , □ , □



DGRL



Tillbehör

Beskrivning	Artikelnr.
3m USB-Kabel, standard A-kontakt och mini B-kontakt	00506252
Extern återställnings knapp	97097865

Tillbehör, se typblad:

- Termoelement för för klassade anläggningar EN 14597 (901060)
- Temperaturgivare RTD (Pt100/Pt1000) för klassade anläggningar EN 14597 (902006)

Mjukvara

Beskrivning	Artikelnr.
Setup-Programm JUMO safetyM STB/STW, STB/STB Ex	00548742

safetyM TB / TW - temperaturbegränsare och temperaturvakt enligt DIN EN 14597

- Bredd 22,5 mm
- Monteras på DIN-skena 35mm
- Godkänd enligt DIN EN 14597, cULus
- Universell mätängång
- LCD-display
- Konfigureras med setup-program



Du finner mer om denna produkt på www.jumo.se / www.jumo.no.

Typnyckel

(1) Typ	
701160	TB/TW temperaturbegränsare/temperaturvakt enligt DIN EN 14597 (701160)
(2) Konfiguration	
8	Fabriksinställd
9	Kundspecifik inställning
(3) Grundutförande funktion	
0151	Temperaturvakt (O-funktion)
0152	Temperaturvakt (S-funktion)
0153	Temperaturbegränsare(O-funktion)
0154	Temperaturbegränsare(S-funktion)
(4) Mätängång (lång)	
001	Pt100 3-ledare
003	Pt100 2-ledare
005	Pt1000 2-ledare
006	Pt1000 3-ledare
024	2xPt100 för differensmätning
037	W3Re-W25Re "D"
039	Cu-CuNi "T"
040	Fe-CuNi "J"
041	Cu-CuNi "U"
042	Fe-CuNi "L"
043	Ni-CrNi "K"
044	Pt10Rh-Pt "S"
045	Pt13Rh-Pt "R"
046	Pt30Rh-Pt6Rh "B"
048	NiCrSi-NiSi "N"
052	0..20 mA
053	4..20 mA
063	0..10 V
071	2..10 V
601	KTY11-6
(5) Spänningsförsörjning	
23	AC110..240V, 48..63Hz 5VA
25	AC/DC20..30V,48..63Hz 5VA

Typnyckel

(1) (2) (3) (4) (5)
 / - - -



Lager varianter

Typnyckel	Artikelnr.
701160/8-0153-001-23	00506382
701160/8-0153-001-25	00506486

Tillbehör

Beskrivning	Artikelnr.
PC-gränssnitt (USB/TTL) setup-kabel	00456352
Extern återställnings knapp	97097865

Tillbehör, se typblad:

- Termoelement för för klassade anläggningar EN 14597 (901060)
- Temperaturgivare RTD (Pt100/Pt1000) för klassade anläggningar EN 14597 (902006)

Mjukvara

Beskrivning	Artikelnr.
Setup-Programm JUMO safetyM TB/TW	00514193

TB/TW08 temperaturbegränsare, /vakt enligt DIN EN 14597 (701170)

- Format 48x96 mm
- Konfigurerbar som temperaturbegränsare TB eller temperaturvakt TW
- Godkänd enligt DIN EN 14 597
- Linjärisering med upp till 17 punkter
- Ingång 2x Pt100 för differensmätning
- Digitalt ingångsfilter med justerbar filtertidskonstant
- Förlarm, absolut eller justerbart område till gränsvärdet
- Setup-program för konfigurering och arkivering på PC
- Intern och extern återställning



Du finner mer om denna produkt på www.jumo.se / www.jumo.no.

Typnyckel

(1) Typ	
701170	TW/TB 08
(2) Konfiguration	
8	Fabriksinställd
9	Kundspecifik inställning
(3) Grundutförande funktion	
0151	Temperaturvakt (O-funktion)
0152	Temperaturvakt (S-funktion)
0153	Temperaturbegränsare(O-funktion)
0154	Temperaturbegränsare(S-funktion)
(4) Mätinsats	
1001	1x Pt100 3-ledare
1003	1x Pt100 2-ledare
1005	1x Pt1000 2-ledare
1006	1x Pt1000 3-ledare
1052	1x 0..20mA
1053	1x 4..20mA
1063	1x 0..10V
1071	1x 2..10V
1601	1x KTY 11-6
2024	2x Pt100 för differensmätning
2037	2x W3Re-W25Re "D"
2039	2x Cu-CuNi "T"
2040	2x Fe-CuNi "J"
2041	2x Cu-CuNi "U"
2042	2x Fe-CuNi "L"
2043	2x NiCr-Ni "K"
2044	2x Pt10Rh-Pt "S"
2045	2x Pt13Rh-Pt "R"
2046	2x Pt30Rh-Pt6Rh "B"
2048	2x NiCrSi-NiSi "N"
(5) Spänningsförsörjning	
23	AC110..240V, 48..63Hz 5VA
25	AC/DC20..30V,48..63Hz 5VA
(6) Utgång	
000	Ej bestyckat
001	0..20mA analog
005	4..20mA analog
040	0..10V analog
070	2..10V analog

Typnyckel

(1) (2) (3) (4) (5) (6)
 / - - - /

JUMO Sverige
Telefon +46 42 386280
Telefax +46 42 386281
www.jumo.se

JUMO Norge
Telefon +47 67973710
Telefax +47 67973711
www.jumo.no



Typblad 701170 22 / 89



Tillbehör

Beskrivning	Artikelnr.
PC-gränssnitt (USB/TTL) setup-kabel	00456352
Extern återställnings knapp	97097865

Tillbehör, se typblad:

- Termoelement för för klassade anläggningar EN 14597 (901060)
- Temperaturgivare RTD (Pt100/Pt1000) för klassade anläggningar EN 14597 (902006)

Mjukvara

Beskrivning	Artikelnr.
Setup JUMO TB/TW 08 701170	00548543

di 32/di 08 - digitalt visarinstrument (701530)

- Format 48x24, 96x48 mm
- Displayhöjd 10 eller 20 mm
- Universell ingång
- 2 alarmgångar
- Min-, max- lagringsfunktion
- Skyddklass IP66



Du finner mer om denna produkt på www.jumo.se / www.jumo.no.

Typnyckel

(1) Typ	
701530/888	di32 (48 mm x 24 mm, 10 mm LED-display, 1x relä, 1x binär ingång / logikutgång 5V / 20mA), fabriksinställd
701530/999	di32 (48 mm x 24 mm, 10 mm LED-display, 1x relä, 1x binär ingång / logikutgång 5V / 20mA), kundspecifikt inställd
701531/888	di08 (96 mm x 48 mm, 20 mm LED-display, 2x reläer, 1x binär ingång / logikutgång 5V / 20mA), fabriksinställd
701531/999	di08 (96 mm x 48 mm, 20 mm LED-display, 2x reläer, 1x binär ingång / logikutgång 5V / 20mA), kundspecifikt inställd
(2) Spänningsförsörjning	
16	DC 10..18V +/- 0%
23	AC 110..240V +10/-15%,48..63Hz
25	AC/DC 20..30V,48..63Hz

Typnyckel

(1) - (2)



Lager varianter

Typnyckel	Artikelnr.
701530/888-25	00386966
701530/888-23	00387989
701531/888-25	00387992
701531/888-23	00387993

Tillbehör

Beskrivning	Artikelnr.
PC-gränssnitt (USB/TTL) setup-kabel	00456352

Mjukvara

Beskrivning	Artikelnr.
Setup JUMO di32/08 701530/31	00438980

di eco - digitalt visarinstrument (701540)

- Format 76x36 mm
- Sifferhöjd 13 mm
- Symbol för temperaturenhet
- Larmutgång
- Skyddsklass IP65



Du finner mer om denna produkt på www.jumo.se / www.jumo.no.

Typnyckel

(1) Typ	
701540/	di eco digitalt visarinstrument med 10A växlande relä
(2) Grundutförande	
8	Fabriksinställning
9	Kundspecifik inställning
(3) Ingång	
1	Pt100, Pt1000 2-ledare, KTY2X-6
2	Fe-CuNi"J", Fe-CuNi"L", NiCr-Ni"K"
3	0(4)..20mA
4	0..10V
(4) Utgång	
1	Relä (växlande 10A/250V)
(5) Spänningsförsörjning	
02	AC 230V +10%/-15%, 48..63Hz
05	AC 115V +10%/-15%, 48..63Hz
31	DC12..24V+-15%/AC24V+-15%,48..63Hz

Typnyckel

(1) (2) (3) (4) (5)

<input type="text"/>	<input type="text"/>	<input type="text"/>	<input type="text"/>	<input type="text"/>	-	<input type="text"/>
----------------------	----------------------	----------------------	----------------------	----------------------	---	----------------------



Lager varianter

Typnyckel	Ingång	Spänningsförsörjning	Artikelnr.
701540/811-02	Pt100, Pt1000 2-ledare, KTY2X-6	AC 230V +10%/-15%, 48..63Hz	00411579
701540/811-31	Pt100, Pt1000 2-ledare, KTY2X-6	DC12..24V+-15%/AC24V+-15%,48..63Hz	00413077
701540/821-02	Fe-CuNi"J", Fe-CuNi"L", NiCr-Ni"K"	AC 230V +10%/-15%, 48..63Hz	00438921
701540/831-02	0(4)..20mA	AC 230V +10%/-15%, 48..63Hz	00452624

Tillbehör

Beskrivning	Artikelnr.
PC-gränssnitt (USB/TTL) setup-kabel	00456352
Fästbygel för DIN-skena 76x36mm	00483019

Mjukvara

Beskrivning	Artikelnr.
Setup JUMO eTRON T/M/di eco 701050/60/701540	00419998

di 308 - digitalt visarinstrument (701550)

- Format 96x48 mm
- Display höjd 18mm och 7 mm
- Upp till 4 visarkanaler
- Processlarm med färgväxling och rulltext
- Upp till 2 universella ingångar
- Extra utgångskort
- Min-, max- och lagringsfunktion
- Matematik och logikfunktion
- Modbus-, Profibus DP-gränssnitt



Du finner mer om denna produkt på www.jumo.se / www.jumo.no.

Typnyckel

(1) Typ	
701550	di308 digitalt visarinstrument (1 analog- och 2 binäringång, 2 relä- och 2 logikutgång)
(2) Grundutförande	
1	Grundtyp
(3) Utförande	
8	Fabriksinställning
9	Kundspecifik inställning
(4) Logikutgångar	
1	2 x 0/12V
(5) Kortplats 1	
0	Används ej
1	Analogingång 2
2	Relä (växlande)
3	2 relä (slutande)
4	Analogutgång
5	2 Binäringångar
6	Halvledarrelä 1A
7	Gränssnitt RS422/485
8	Gränssnitt PROFIBUS-DP
(6) Kortplats 2	
0	Används ej
1	Analog ingång 2
2	1 relä (växlande)
3	2 Relä (Slutande)
4	Analogutgång
5	2 binära ingångar
6	Halvledarrelä 1A
7	Gränssnitt RS422/485
8	Gränssnitt PROFIBUS-DP
(7) Kortplats 3	
0	Används ej
1	Analogingång
2	1 relä (växlande)
3	2 relä (slutande)
4	Analogutgång
5	2 binära ingångar
6	Halvledarrelä 1A
7	Gränssnitt RS422/485
8	Gränssnitt PROFIBUS-DP
(8) Spänningsförsörjning	
23	AC 110..240V +10/-15%,48..63Hz
25	AC/DC 20..30V,48..63Hz
(9) Typtillsats	
000	Utan typtillsats
214	Matematik- och logikmodul

JUMO Sverige
Telefon +46 42 386280
Telefax +46 42 386281
www.jumo.se

JUMO Norge
Telefon +47 67973710
Telefax +47 67973711
www.jumo.no



Typblad 701550 26 / 89

Typnyckel

(1) (2) (3) (4) (5) (6) (7) (8) (9)
□ / □ □ □ - □ □ □ - □ / □



Lager varianter

Typnyckel	Artikelnr.
701550/181-000-23/000	00493228
701550/181-000-25/000	00493646
701550/181-400-23/000	00494156
701550/181-400-25/000	00495197

Tillbehör

Beskrivning	Artikelnr.
PC-gränssnitt (USB/TTL) setup-kabel	00456352
Analogingång 2, 703041	00442785
701550(3041/3046)/2 (Relä (Växlande))	00442786
701550(3041/3046)/3 (2 Relä (Slutande))	00442787
701550(3041/3046)/4 (Analogutgång)	00442788
701550(3041/3046)/5 (2 Binäringångar)	00442789
701550(3041/3046)/6 (Halvledarrelä 1A)	00442790
701550(3041/3046)/7 (RS422/485)	00442782
Gränssnitt PROFIBUS DP 703041	00442791
Matematik- och logikmodul, 703041/42/43/44	00444930

Mjukvara

Beskrivning	Artikelnr.
Setup-Programm di 308	00493223
GSD-generator JUMO 144.01.xx/1.xx	00432892

Quantrol - processregulator (702030)

- 48 × 48 mm, 48 x 96 mm, 96 x 96 mm format
- Två-/trepunkts-reglering eller kontinuerlig regulator
- Upp till 5 utgångar
- Autotuning för exakt PID
- RS485-gränssnitt (Modbus RTU)
- Ramp och timerfunktion
- Uppvärmnings kurva för keramik ugnar



Du finner mer om denna produkt på www.jumo.se / www.jumo.no.

Typnyckel

(1) Typ			
			702031 Quantrol LC100 (Format 48mmx48mm)
			702032 Quantrol LC200 (Format 48mmx96mm Hochf.)
			702034 Quantrol LC300 (Format 96mmx96mm)
(2) Utförande			
X	X	X	8 Fabriksinställning
X	X	X	9 Kundenspecifik inställning
(3) Kortplats 1			
X	X	X	0 Används ej
X	X	X	1 1 reläutgång (slutande)
X	X	X	2 1 logikutgång
X	X	X	3 1 analogutgång (konfigurerbar)
(4) Kortplats 2			
X	X	X	0 Används ej
X	X	X	1 1 reläutgång (slutande)
X	X	X	2 1 logikutgång
X	X	X	4 1 gränssnitt RS485
(5) Kortplats 3			
X	X	X	0 Används ej
	X	X	1 1 reläutgång (slutande)
	X	X	2 1 logikutgång
(6) Kortplats 4			
X	X	X	0 Används ej
	X	X	1 1 reläutgång (slutande)
	X	X	2 1 logikutgång
(7) Spänningsförsörjning			
X	X	X	23 AC 110..240V +10/-15%,48..63Hz
X	X	X	25 AC/DC 20..30V,48..63Hz
(8) UL-godkänt material			
X	X	X	061 Med UL-godkännande

Typnyckel

(1) (2) (3) (4) (5) (6) (7) (8)

/ - - /



Tillbehör

Beskrivning	Artikelnr.
3m USB-Kabel, standard A-kontakt och mini B-kontakt	00506252
Kapsling i rostf. stål med håldimension 96x96mm	00628452

JUMO Sverige
Telefon +46 42 386280
Telefax +46 42 386281
www.jumo.se

JUMO Norge
Telefon +47 67973710
Telefax +47 67973711
www.jumo.no



Typblad 702030 29 / 89

Mjukvara

Beskrivning	Artikelnr.
Setup JUMO Quantrol 702030	00600084

iTRON - processregulator (702040)

- Mått 48x24, 48x48, 48x96, 96x48, 96x96mm
- Två-/trepunktsregulator
- Timer och rampfunktion

Du finner mer om denna produkt på www.jumo.se / www.jumo.no.



Typnyckel

(1) Typ					
				702040/88-888	iTRON 32 fabriksinställning
				702041/88-888	iTRON 16 fabriksinställning
				702042/88-888	iTRON 08H fabriksinställning
				702043/88-888	iTRON 08Q fabriksinställning
				702044/88-888	iTRON 04 fabriksinställning
(2) Utgång					
X	X	X	X	X	000 Utgång 2: Binär 0/5V
X	X				101 Utgång 2: relä (NO)
X	X	X	X	X	113 Utgång 2: binär 0/12V
(3) Spänningsförsörjning					
X	X	X	X	X	16 DC 10..18V +/-0%
X	X	X	X	X	23 AC110..240V +10/-15%,48..63Hz
X	X	X	X	X	25 AC/DC20..30V,48..63Hz
(4) Typtillsats					
X	X	X	X	X	210 Timerfunktion
X	X	X	X	X	220 timer/begränsn. funktion

Typnyckel

(1) (2) (3) (4)
 - - /



JUMO Sverige
Telefon +46 42 386280
Telefax +46 42 386281
www.jumo.se

JUMO Norge
Telefon +47 67973710
Telefax +47 67973711
www.jumo.no



Typblad 702040 31 / 89

Lager varianter

Typnyckel	Artikelnr.
702040/88-888-000-23/210	00382105
702041/88-888-000-23/210	00382106
702042/88-888-000-23/210	00382107
702043/88-888-000-23/210	00382108
702044/88-888-000-23/210	00382110
702040/88-888-000-25/210	00385912

Tillbehör

Beskrivning	Artikelnr.
PC-gränssnitt (USB/TTL) setup-kabel	00456352
Kapsling i rostf.stål med håldimension 96x96mm	00628452

Mjukvara

Beskrivning	Artikelnr.
Setup JUMO ITRON 702040	00400025

iTRON DR 100 - processregulator (702060)

- Bredd 22,5mm
- Monteras på DIN-skena 35mm
- Två-/trepunktsregulator
- LC-display



Du finner mer om denna produkt på www.jumo.se / www.jumo.no.

Typnyckel

(1) Typ	
702060/1	DR 100 (1 relä-växlande)
702060/2	DR 100 (2 relä-slutande)
(2) Grundutförande	
88	Fabriksinställning
99	Kundspecifik inställning
(3) Ingång	
888	Fabriksinställning
999	Kundspecifik inställning
(4) Utgång	
000	Logik 0/5V
113	Utgång 3: logik 0/12V
(5) Spänningsförsörjning	
22	AC/DC 20..53V,48..63Hz
23	AC 110..240V +10/-15%,48..63Hz

Typnyckel

(1) (2) (3) (4) (5)

<input type="text"/>	<input type="text"/>	-	<input type="text"/>	-	<input type="text"/>	-	<input type="text"/>
----------------------	----------------------	---	----------------------	---	----------------------	---	----------------------



JUMO Sverige
Telefon +46 42 386280
Telefax +46 42 386281
www.jumo.se

JUMO Norge
Telefon +47 67973710
Telefax +47 67973711
www.jumo.no



Typblad 702060 33 / 89

Lager varianter

Typnyckel	Artikelnr.
702060/188-888-000-23	00434642

Tillbehör

Beskrivning	Artikelnr.
PC-gränssnitt (USB/TTL) setup-kabel	00456352

Mjukvara

Beskrivning	Artikelnr.
Setup-Program iTRON DR 100	00435732

cTRON - processregulator (702070)

- Mått 48x48, 48x96, 96x96mm
- Två-/trepunkt-, modulerande, kontinuerlig regulator
- Timer-, rampfunktion
- Modbus-gränssnitt



Du finner mer om denna produkt på www.jumo.se / www.jumo.no.

Typnyckel

(1) Typ	
702071	cTRON 16
702072	cTRON 08H
702074	cTRON 04
(2) Grundutförande	
8	Fabriksinställning
9	Kundspecifik inställning
(3) Utgångar	
1130	2 relä (slutande), logik 0/14V
1131	3 relä (slutande), logik 0/14V
1134	2 relä, logik 0/14V, analog utgång
(4) Spänningsförsörjning	
23	AC110..240V, 48..63Hz
25	AC/DC20..30V, 48..63Hz
(5) Gränssnitt	
00	Används ej
53	RS485, Modbus RTU

Typnyckel

(1) (2) (3) (4) (5)
 / - - -



Lager varianter

Typnyckel	Artikelnr.
702071/8-1130-23-00	00491718
702071/8-1130-25-00	00495588
702071/8-1134-23-00	00495654
702072/8-1130-23-00	00495655
702072/8-1130-25-00	00495656
702072/8-1134-23-00	00495657
702074/8-1130-23-00	00495658
702074/8-1130-25-00	00495659
702074/8-1134-23-00	00496142

Tillbehör

Beskrivning	Artikelnr.
PC-gränssnitt (USB/TTL) setup-kabel	00456352
Kapsling i rostf.stål med håldimension 96x96mm	00628452

Mjukvara

Beskrivning	Artikelnr.
Setup-Programm cTRON	00506060

TDA-300 / TDA-3000 - handinstrument (702540)

- Ingång för Pt100, NiCr-Ni "K"
- Olika temperaturgivareutförande
- Loggning upp till 9999 mätvärden
- Min-, maxvärdesavläsning
- USB-gränssnitt
- Batterityp AA



Du finner mer om denna produkt på www.jumo.se / www.jumo.no.

Typnyckel

(1) Typ			
		702540	TDA-300 handhållen termometer med datalogger (99 mätvärde)
		702541	TDA-3000 handhållen termometer med datalogger (9999 mätvärde)
		702545	Temperaturgivare / adapter (termoelement Typ "K")
		702546	Temperaturgivare / adapter (motståndstermometer "Pt100")
(2) Grundutförande			
X	X	01	Dykgivare
X	X	02	Insticksgivare
X		03	Ytgivare
X	X	04	Adapter 1500mm
X	X	88	Utan DKD-testning TDA-300
(3) Givarlängd			
X	X	.	Enbart för adapter
X	X	004	d=4 mm (endast ytgivare)
X	X	015	d=15 mm (endast ytgivare)
X	X	100	100 mm
X	X	150	150 mm (endast insticksgivare)
X	X	200	200 mm (endast dykgivare)

Typnyckel

(1) (2) (3)
 / -

Lager varianter

Typnyckel	Artikelnr.
702540/88-	00445185
702541/88-	00445186
702545/01-200	00446362
702545/02-100	00446363
702545/03-004	00446365
702545/03-015	00446367
702546/01-100	00446368
702546/02-100	00446369
702545/04-	00455002
702546/04-	00455004

Tillbehör

Beskrivning	Artikelnr.
Väska med plats för 2 givare, instrument samt adapterkabel	00453912
Silikon-värmeledningspasta (20 ml) P12	94091460

dTRON 300 - processregulator (703041)

- Mått 48x48, 48x96, 96x48, 96x96mm
- Två-/trepunkts-, modulerande, kontinuerlig regulator
- In-/utgångs moduler
- Timer-, ramp-, och programfunktion
- Matematik och logikfunktion
- Modbus-, Profibus DP-gränssnitt
- Godkänd enligt DIN EN 14597



Du finner mer om denna produkt på www.jumo.se / www.jumo.no.

Typnyckel

				(1) Typ	
				703041	dTRON 316 (48x48mm) 1x analogingång, 2x relä, 2x logik-in-/utgång
				703042	dTRON 308H (48x96 mm) 1x analogingång, 2x relä, 2x logik-in-/utgång, strömförsörjning för tvåtråds mätomvandlare
				703043	dTRON 308Q (96x48 mm) 1x analogingång, 2x relä, 2x logik-in-/utgång, strömförsörjning för tvåtråds mätomvandlare
				703044	dTRON 304 (96x96 mm) 1x analogingång, 2x relä, 2x logik-in-/utgång, strömförsörjning för tvåtråds mätomvandlare
					(2) Grundutförande
X	X	X	X	1	Grundtyp
					(3) Utförande
X	X	X	X	8	Fabriksinställning
X	X	X	X	9	Kundspecifik inställning
					(4) Logikutgångar
X	X	X	X	1	2 x 0/12V
X	X	X	X	2	2 x 0/18V
					(5) Kortplats 1
X	X	X	X	0	Används ej
X	X	X	X	1	Analogingång 2
X	X	X	X	2	Relä (växlande)
X	X	X	X	3	2 relä (slutande)
X	X	X	X	4	Analogutgång
X	X	X	X	5	2 Binäringångar
X	X	X	X	6	Halvledarrelä 1A
X	X	X	X	7	Gränssnitt RS422/485
X	X	X	X	8	Gränssnitt PROFIBUS-DP
					(6) Kortplats 2
X	X	X	X	0	Används ej
X	X	X	X	1	Analog ingång 2
		X	X	2	1 relä (växlande)
		X	X	3	2 Relä (Slutande)
X	X	X	X	4	Analogutgång
X	X	X	X	5	2 binära ingångar
X	X	X	X	6	Halvledarrelä 1A
X	X	X	X	7	Gränssnitt RS422/485
X	X	X	X	8	Gränssnitt PROFIBUS-DP
					(7) Kortplats 3
X	X	X	X	0	Används ej
		X	X	1	Analogingång
		X	X	2	1 relä (växlande)
		X	X	3	2 relä (slutande)
		X	X	4	Analogutgång
		X	X	5	2 binära ingångar
		X	X	6	Halvledarrelä 1A
		X	X	7	Gränssnitt RS422/485
		X	X	8	Gränssnitt PROFIBUS-DP
					(8) Spänningsförsörjning

JUMO Sverige
 Telefon +46 42 386280
 Telefax +46 42 386281
 www.jumo.se

JUMO Norge
 Telefon +47 67973710
 Telefax +47 67973711
 www.jumo.no



Typblad 703041 37 / 89

X	X	X	X	23	AC 110..240V +10/-15%,48..63Hz
X	X	X	X	25	AC/DC 20..30V,48..63Hz
(9) Typtillsats					
X	X	X	X	000	Utan typtillsats
X	X	X	X	214	Matematik- och logikmodul
X	X	X	X	217	Proportionell regulator
X	X	X	X	218	Differensregulator
X	X	X	X	219	Fuktregulator
X	X	X	X	056	Med DIN-godkännande
X	X	X	X	061	Med UL-godkännande
X	X	X	X	064	Med DIN- och UL-godkännande

Typnyckel

(1) (2) (3) (4) (5) (6) (7) (8) (9)

/ - - /



Lager varianter

Typnyckel	Artikelnr.
703041/181-000-23/000	00441973
703041/181-400-23/000	00441999
703042/181-000-23/000	00442003
703042/181-400-23/000	00442004
703043/181-000-23/000	00442005
703043/181-400-23/000	00442006
703044/181-000-23/000	00442007
703044/181-400-23/000	00442008
703043/181-000-25/000	00474180
703041/181-000-25/000	00475033
703044/181-000-25/000	00475571
703042/181-000-25/000	00475627

Tillbehör

Beskrivning	Artikelnr.
PC-gränssnitt (USB/TTL) setup-kabel	00456352
Analogingång 2, 703041	00442785
701550(3041/3046)/2 (Relä (Växlande))	00442786
701550(3041/3046)/3 (2 Relä (Slutande))	00442787
701550(3041/3046)/4 (Analogutgång)	00442788
701550(3041/3046)/5 (2 Binäringångar)	00442789
701550(3041/3046)/6 (Halvledarrelä 1A)	00442790
701550(3041/3046)/7 (RS422/485)	00442782
Gränssnitt PROFIBUS DP 703041	00442791
Matematik- och logikmodul, 703041/42/43/44	00444930
Kapsling i rostf.stål med håldimension 96x96mm	00628452

Mjukvara

Beskrivning	Artikelnr.
Setup-Programm dTRON 304/308/316, (plast)	00445443
GSD-generator JUMO 144.01.xx/1.xx	00432892

dTRON 300 plast - processregulator för plastindustrin (703046)

- Mått 48x48, 48x96, 96x96mm
- Två-/trepunkts-, modulerande, konitnuerlig regulator
- In-/utgångsmoduler
- Specialfunktioner för plastindustrin
- Matematik och logikfunktion
- Modbus-master/slave-, ström 0/20mA-, Profibus DP-gränssnitt



Du finner mer om denna produkt på www.jumo.se / www.jumo.no.

Typnyckel

			(1) Typ	
			703045	dTRON 316 plast
			703046	dTRON 308H plast
			703048	dTRON 304 plast
			(2) Grundutförande	
X	X	X	2	Typ med komplettering
			(3) Utförande	
X	X	X	8	Fabriksinställning
X	X	X	9	Kundspecifik inställning
			(4) Logikutgångar	
X	X	X	1	2 x 0/12V
X	X	X	2	2 x 0/18V
			(5) Kortplats 1	
X	X	X	0	Används ej
X	X	X	1	Analogingång 2
X	X	X	2	Relä (växlande)
X	X	X	3	2 relä (slutande)
X	X	X	4	Analogutgång
X	X	X	5	2 Binäringångar
X	X	X	6	Halvledarrelä 1A
X	X	X	7	Gränssnitt RS422/485
X	X	X	8	Gränssnitt PROFIBUS-DP
X	X	X	9	Ströminterface TTY
			(6) Kortplats 2	
X	X	X	0	Används ej
X	X	X	1	Analog ingång 2
			2	1 relä (växlande)
			3	2 Relä (Slutande)
X	X	X	4	Analogutgång
X	X	X	5	2 binära ingångar
X	X	X	6	Halvledarrelä 1A
X	X	X	7	Gränssnitt RS422/485
X	X	X	8	Gränssnitt PROFIBUS-DP
X	X	X	9	nuv gränssnitt TTY
			(7) Kortplats 3	
X	X	X	0	Används ej
			1	Analogingång
			2	1 relä (växlande)
			3	2 relä (slutande)
			4	Analogutgång
			5	2 binära ingångar
			6	Halvledarrelä 1A
			7	Gränssnitt RS422/485
			8	Gränssnitt PROFIBUS-DP
			9	nuv. gränssnitt TTY
			(8) Spänningsförsörjning	
X	X	X	23	AC 110..240V +10/-15%,48..63Hz

JUMO Sverige
 Telefon +46 42 386280
 Telefax +46 42 386281
 www.jumo.se

JUMO Norge
 Telefon +47 67973710
 Telefax +47 67973711
 www.jumo.no



Typblad 703046 39 / 89

X	X	X	25	AC/DC 20..30V,48..63Hz
(9) Typtillsats				
X	X	X	000	Utan typtillsats
X	X	X	214	Matematik- och logikmodul
X	X	X	217	Proportionell regulator
X	X	X	218	Differensregulator
X	X	X	219	Fuktregulator

Typnyckel

(1) (2) (3) (4) (5) (6) (7) (8) (9)

/ - - /



Tillbehör

Beskrivning	Artikelnr.
PC-gränssnitt (USB/TTL) setup-kabel	00456352
Analogingång 2, 703041	00442785
701550(3041/3046)/2 (Relä (Växlande))	00442786
701550(3041/3046)/3 (2 Relä (Slutande))	00442787
701550(3041/3046)/4 (Analogutgång)	00442788
701550(3041/3046)/5 (2 Binäringångar)	00442789
701550(3041/3046)/6 (Halvlederrelä 1A)	00442790
701550(3041/3046)/7 (RS422/485)	00442782
Gränssnitt PROFIBUS DP 703041	00442791
Strömgränssnitt 0..20mA	00463952
Matematik- och logikmodul, 703041/42/43/44	00444930

Mjukvara

Beskrivning	Artikelnr.
Setup-Programm dTRON 304/308/316, (plast)	00445443
GSD-generator JUMO 144.01.xx/1.xx	00432892

Externa relä-/logikmoduler (703564)

- Externa relä-/ logikmoduler för DICON 40x/50x, IMAGO500, Logoline 500d, Logoprint 500



Du finner mer om denna produkt på www.jumo.se / www.jumo.no.

Typnyckel

(1) Typ	
703564/1-22	ER8 relämodul 3A/250V, 20..53V
703564/1-23	ER8 relämodul 3A/250V, 110..240V
703564/2-22	EL8 logikmodul 0/12V,20mA, 20..53V
703564/2-23	EL8 logikmodul 0/12V,20mA, 110..240V

Typnyckel

(1)



Lager varianter

Typnyckel	Typ	Artikelnr.
703564/1-23	ER8 relämodul 3A/250V, 110..240V	00405292
703564/1-22	ER8 relämodul 3A/250V, 20..53V	00405297

DICON touch - tvåkanalig process och programregulator med logger och pekskärm (703571)

- Format 96x96mm
- Exakt reglering av 2 processer
- Bildskärmskrivare för manipulationssäker datalagring
- Enkel programstyrning och programinmatning
- Interface: USB-Host, USB-Device, Modbus, PROFIBUS-DP, Ethernet
- Kundanpassad processbild
- Säkerhet via lösenordsbaserad användarhantering



Du finner mer om denna produkt på www.jumo.se / www.jumo.no.

Typnyckel

(1) Typ	
703571	DICON touch tvåkanalig processregulator (2x universalingångar, 2x relä (växlande), 7x binäringångar, 1x RS485 Modbus)
(2) Utförande	
8	Fabriksinställning
9	Kundspecifik inställning
(3) Språk	
01	Tyska/engelska
02	Engelska/Engelska
03	Franska/Engelska
99	Kundspecifik
(4) Ingång 3	
00	Används ej
10	Universalingång
(5) Ingång 4	
00	Används ej
10	Universalingång
(6) Utgång OUT 3/4	
00	Används ej
11	Relä (växlande)
12	2 relä (slutande)
13	Halvledarrelä 230 V, 1 A
14	Logikutgång 0/22 V
15	2 logikutgångar 0/12 V
16	Analogutgång
17	2 PhotoMOS-relä
20	2 halvledarrelä AC 230 V, 1 A
(7) Utgång OUT 5/6	
00	Används ej
11	Relä (växlande)
12	2 relä (slutande)
13	Halvledarrelä 230 V, 1 A
14	Logikutgång 0/22 V
15	2 logikutgångar 0/12 V
16	Analogutgång
17	2 PhotoMOS-relä
20	2 halvledarrelä AC 230 V, 1 A
(8) Utgång OUT 7/8	
00	Används ej
11	Relä (växlande)
12	2 relä (slutande)
13	Halvledarrelä 230V, 1A
14	Logikutgång 0/22V
15	2 logikutgångar 0/12V
16	Analogutgång
17	2 PhotoMOS-relä
(9) Utgång OUT 9/10	

00	Används ej
11	Relä (växlande)
12	2 relä (slutande)
13	Halvledarrelä 230V, 1A
14	Logikutgång 0/22V
15	2 logikutgångar 0/12V
16	Analogutgång
17	2 PhotoMOS-relä
(10) Utgång OUT 11/12	
00	Används ej
11	Relä (växlande)
12	2 relä (slutande)
13	Halvledarrelä 230V, 1A
14	Logikutgång 0/22V
15	2 logikutgångar 0/12V
16	Analogutgång
17	2 PhotoMOS-relä
(11) Spänningsförsörjning	
23	AC 110..240V +10/-15%,48..63Hz
39	AC/DC 24V +30/-25%,48..63Hz
(12) Gränssnitt Com2	
00	Används ej
08	Ethernet
54	RS422/485 Modbus RTU
63	PROFINET
64	PROFIBUS-DP (Slav)
(13) DIN-godkänt material	
000	Utän godkännande
056	Med DIN-godkännande
(14) UL-godkänt material	
000	Utän godkännande
061	Med UL-godkännande
(15) GL-godkänt material	
000	Utän godkännande
062	Med GL-godkännande
(16) Typtillsats	
000	Utän typtillsats
213	Registreringsfunktion
214	Matematik- och logikmodul formel 1-8
223	Programregulator
879	AMS2750/CQI-9

Typnyckel

(1) (2) (3) (4) (5) (6) (7) (8) (9) (10) (11) (12) (13) (14) (15) (16)
 / - - , - , , , , - - / , , ,



Tillbehör

Beskrivning	Artikelnr.
Universalingång 703571(20258x)	00581159
Relä (växlande) 703571(20258x)	00581160
2x Relä (slutande) 703571(20258x)	00581162
Solid-state relä 1A 703571(20258x)	00581164
703571(20258x)/14 (Logikutgång 0/22 V)	00581165
703571(20258x)/15 (2 Logikutgång 0/12 V)	00581168
Analogutgång 703571(20258x)	00581169
703571/20258x /17 (2 PhotoMOS-Relä)	00581171
703571/20258x /20 (2 Halbleiterrelais 230V/1A)	00621574
EBG Elektronisk bestyckn.grp för 709712	00581174
Gränssnitt RS422/485,J-Bus,Modbus 703571(20258x)	00581172
Gränssnitt PROFIBUS-DP 703571(20258x)	00581173
3m USB-Kabel,standard A-kontakt och mini B-kontakt	00506252
JUMO USB-sticka 2.0 (2GB)	00505592
Externa relä ER8/EL8	00405292
Extern Relämodul ER8 24 VUC	00405297
EL8 logikmodul 0/12V,20mA, 110..240V	00439131
EL8 logikmodul 0/12V,20mA, 20..53V	00471459
Aktivering av registreringsfunktion 703571(20258x)	00581176
Aktivering av matematik och logikmodul för 703571	00581177
Aktivering av programregulator	00581179
Uppläsning PCA3000 automatisk utskrift	00505548
Kapsling i rostf.stål med håldimension 96x96mm	00628452

Tillbehör, se typblad:

- Externa relä-/logikmoduler (703564)

Mjukvara

Beskrivning	Artikelnr.
PC-Evalueringsmjukvara PCA3000	00431882
Software-Paket PCA3000/PCC, 709700	00431884
Setup/Programmeditor/Startup JUMO DICON touch	00606496
Programmeditor JUMO DICON touch 703571	00607139
GSD-generator JUMO 144.01.xx/1.xx	00432892
JUMO App för Android	00656256

IMAGO 500 - flerkanalig-process- och programregulator (703590)

- Mått 144x130 mm (inbyggnadsmått 92x92 mm)
- 5" färgdisplay
- Två-/trepunkts-, modulerande kontinuerlig regulator
- 8 reglerkanaler
- In-/utgångsmoduler
- 50 program med realtidsklocka
- Matematik- och logikfunktion
- Registreringsfunktion
- Modbus-, Profibus interface



Du finner mer om denna produkt på www.jumo.se / www.jumo.no.

Typnyckel

(1) Typ	
703590/2	IMAGO 500 tvåkanals process- och progr.regul. (6x binäringång, 1x RS 422/485 med Modbus-/J-Bus-protokoll)
703590/4	IMAGO 500 fyrkanals process- och progr.regul. (6x binäringång, 1x RS 422/485 med Modbus-/J-Bus-protokoll)
703590/8	IMAGO 500 8-kanals process- och progr.regul. (6x binäringång, 1x RS 422/485 med Modbus-/J-Bus-protokoll)
(2) Utförande	
8	Fabriksinställning
9	Kundspecifik inställning
(3) Språk	
1	Tyska
2	Engelska
3	Franska
9	Kundspec.
(4) Analogingång 1	
0	Används ej
3	0..2V för zirkonoxidsond
8	Universal
(5) Analogingång 2	
0	Används ej
3	0..2V för zirkonoxidsond
8	Universal
(6) Analogingång 3	
0	Används ej
3	0..2V för zirkondioxidsond
8	Universal
(7) Analogingång 4	
0	Används ej
3	0..2V för zirkondioxidsond
8	Universal
(8) Utg.1 /Ing.5	
0	Används ej
1	Relä (växlande)
2	Halvledarrelä 230V/1A
3	2x relä (slutande)
4	Logik-utgång 0/22V 30mA
5	Analogutgång
6	Strömförsörjning 22V/30mA
7	Logik 2x0/14V
8	Analogingång
(9) Utg.2 /Ing.6	
0	Används ej
1	Relä (växlande)
2	Halvledarrelä 230V/1A
3	2x relä (slutande)
4	Logik-utgång 0/22V 30mA
5	Analog utgång

6	Strömförsörjning 22V/30mA
7	Logik 2x0/14V
8	Analog ingång
(10) Utg.3 /Ing.7	
0	Används ej
1	Relä (växlande)
2	Halvledarrelä 230V/1A
3	2x relä (slutande)
4	Logik-utgång 0/22V 30mA
5	Analog utgång
6	Strömförsörjning 22V/30mA
7	Logik 2x0/14V
8	Analog ingång
(11) Utg.4 /Ing.8	
0	Används ej
1	Relä (växlande)
2	Halvledarrelä 230V/1A
3	2x relä (slutande)
4	Logik-utgång 0/22V 30mA
5	Analogutgång
6	Spänningsmatning för tvåtråds-transmitter (22V/30mA)
7	Logik 2x0/14V
8	Analogingång
(12) Utgång 5	
0	Används ej
1	Relä (växlande)
2	Halbleiterrelais 230V/1A
3	Relais 2xSchliesser
4	Logik-utgång 0/22V 30mA
5	Analogutgång
6	Spannungsversorgung 22V/30mA
7	Logik 2x0/14V
(13) Utgång 6	
0	Används ej
1	Relä (växlande)
2	Halvledarrelä 230V/1A
3	Relä 2xslutande
4	Logik-utgång 0/22V 30mA
5	Analog utgång
6	Strömförsörjning 22V/30mA
7	Logik 2x0/14V
(14) Spänningsförsörjning	
23	AC 110..240V +10/-15%,48..63Hz
25	AC/DC 20..30V,48..63Hz
(15) Gränssnitt	
00	Används ej
54	RS422/485, J-Bus, MOD-Bus
64	PROFIBUS-DP (slave)
(16) Typtillsats	
000	Utan typtillsats
212	C-nivåreglering
213	Registreringsfunktion
214	Matematik- och logikmodul formel 1-8
215	Matematik- och logikmodul formel 9-16
061	Med UL-godkännande

JUMO Sverige
Telefon +46 42 386280
Telefax +46 42 386281
www.jumo.se

JUMO Norge
Telefon +47 67973710
Telefax +47 67973711
www.jumo.no



Typblad 703590 46 / 89

Typnyckel

(1)	(2)	(3)	(4)	(5)	(6)	(7)	(8)	(9)	(10)	(11)	(12)	(13)	(14)	(15)	(16)			
<input type="text"/>	<input type="text"/>	<input type="text"/>	-	<input type="text"/>	<input type="text"/>	<input type="text"/>	-	<input type="text"/>	<input type="text"/>	<input type="text"/>	<input type="text"/>	<input type="text"/>	-	<input type="text"/>	-	<input type="text"/>	/	<input type="text"/>



Lager varianter

Typnyckel	Artikelnr.
703590/281-8800-350000-23-00/	00394875

Tillbehör

Beskrivning	Artikelnr.
PC-gränssnitt (USB/TTL) setup-kabel	00456352
Externa relä ER8/EL8	00405292
Extern Relämodul ER8 24 VUC	00405297
EL8 logikmodul 0/12V,20mA, 110..240V	00439131
EL8 logikmodul 0/12V,20mA, 20..53V	00471459
Upplåsning PCA3000 automatisk utskrift	00505548
Analogingång för 703590 (noASIC)	00489149
Relä (växlande) 703590	00399782
Halvledarrelä 230V/1A 703590	00399783
2 relä (slutande) 703590	00399784
Logik-utgång 0/22V 30mA 703590	00399785
Analogutgång 703590	00399786
Strömförsörjning 22V/30mA 703590	00399787
Gränssnitt RS422/485, 703590	00399789
Gränssnitt PROFIBUS	00399790
Reglerkanaler 3-4	00400497
Reglerkanal 5-8	00422930
Aktivering C-nivåregulator IMAGO 500	00399791
Aktivering registerfunktion	00399792
Aktivering av matematik- och logikmodul Formel 9-16 IMAGO 500 (kräver formel 1-8)	00422932
Aktivering av matematik- och logikmodul formel 1-8	00399794
2x logikutgång 0/5V 703590	00630429

Tillbehör, se typblad:

- Externa relä-/logikmoduler (703564)

Mjukvara

Beskrivning	Artikelnr.
Setup program/programeditor/teleservice/startup	00400012
Programmeditor IMAGO 500	00400460
Setup+Programmeditor+Startup IMAGO 500	00403094
Software-Paket PCA3000/PCC, 709700	00431884
GSD-generator JUMO 144.01.xx/1.xx	00432892

mTRON T - centralenhet (705001)

- Processförbindelse upp till 30 in- / utgångsmoduler
- Ethernet-interface med inbyggd webbserver
- 1 USB-gränssnitt
- 64 gränsvärden övervakas
- PLC enligt IEC 61131-3 (CoDeSys V3.5)
- OPC-server (CoDeSys V3.5)
- 9 programgeneratorer
- 2 fältbuss gränssnitt
- Matematik och logikmodul



Du finner mer om denna produkt på www.jumo.se / www.jumo.no.

Typnyckel

(1) Typ	
705001	centralenhet (1x Ethernet (RJ45), 1x systembuss (RJ45), 1x systembuss (E-Bus), 64 gränsvärdesövervakning)
(2) Grundutförande	
0	Standard
(3) Utförande	
8	Fabriksinställning
(4) Gränssnitt Com1	
00	Används ej
51	RS232 Modbus RTU
54	RS422/485 Modbus RTU
(5) Gränssnitt Com2	
00	Används ej
51	RS232 Modbus RTU
54	RS422/485 Modbus RTU
64	PROFIBUS-DP (Slav)
(6) Spänningsförsörjning	
36	DC 24 V +25/-20 %
(7) GL-godkänt material	
000	Utan godkännande
062	Med GL-godkännande
(8) Typtillsats	
000	Utan typtillsats
214	Matematik- och logikmodul
224	PLC enligt IEC 61131-3 (CODESYS V3.5)
225	Programgenerator 1-9
228	Programgenerator 1-9 med processsteg

Typnyckel

(1) (2) (3) (4) (5) (6) (7) (8)

/ - - / ,



Tillbehör

Beskrivning	Artikelnr.
3m USB-Kabel,standard A-kontakt och mini B-kontakt	00506252
Skruvbar ändstopp för bärskena	00528648
705099/51-000 (RS232 modbus RTU)	00569505
705099/64-000 (PROFIBUS-DP)	00569507
705099/54-000 (RS422/485 Modbus RTU)	00569506
Matematik- och logikmodul	00569509
SPS enligt IEC 61131-3 (CODESYS V3)	00569510
Program generator 1-9	00569511
Program generator 1-9 med process steg	00606498
Systemhandbok JUMO mTRON T Tysk	00569517
Systemhandbok JUMO mTRON T Engelsk	00575577
Systemhandbok JUMO mTRON T Fransk	00575578
Fjärrunderhåll modem MDH815 (analog, 4x LAN)	00592406
Fjärrunderhåll modem MDH816 (Ethernet, 4x LAN)	00592413
Fjärrunderhåll modem MDH818 (GSM, 4x LAN)	00592416
Fjärrunderhåll modem MDH819 (UMTS, 4x LAN)	00592417
Fjärrunderhåll modem MDH849 (Ethernet,UMTS,4xLAN)	00592418
Gateway JUMO mTRON T Modbus RTU till PROFINET IO	00606499
Nätdel DC 5V (5,0-5,5 V), 3 A; spänningsmatning AC 100 till 240 V; för DIN-skena	00665745
Överföringsmodul för DigiLine-master connector	00665752
M12 anslutningskabel 9-pol med hon- och hankontakter. 1 m kabel	00665749
M12 anslutningskabel 9-pol med hon- och hankontakter. 2 m kabel	00665750
M12 anslutningskabel 9-pol med hon- och hankontakter. 3 m kabel	00665751
M12-digiLine-master anslutningskabel för 705001, 5-polig, A-kontakt, 1,5 m kabel	00665529
M12-digiLine-master anslutningskabel för 705001, 5-polig, A-kontakt, 5 m kabel	00665539
M12-digiLine-master anslutningskabel för 705001, 5-polig, A-kontakt, 10 m kabel	00665547
RJ45 Patchkabel S/FTP, Cat.6A, 1,5 m kabellängd.	00666324
RJ45 Patchkabel S/FTP, Cat.6A, 3 m kabellängd.	00666326
RJ45 Patchkabel S/FTP, Cat.6A, 5 m kabellängd.	00665966
RJ45 Patchkabel S/FTP, Cat.6A, 10 m kabellängd.	00666327

Tillbehör, se typblad:

- SVS3000 övervakningsprogram (700755)
- mTRON T - flerkana ls reglermodul (705010)
- mTRON T - relämodul 4 kanalig (705015)
- mTRON T - analog ingångsmodul, 4-kanaler (705020)
- mTRON T - analog ingångsmodul, 8-kanaler (705021)
- mTRON T analog utgångsmodul 4-Kanaler (705025)
- mTRON T - digital ingång / utgång modul 12-kanaler (705030)
- mTRON T - routermodul (705040)
- mTRON T - multifunktionspanel 840 (705060)
- mTRON T - manöverpaneler (705065)
- mTRON T - nät del (705090)

JUMO Sverige
Telefon +46 42 386280
Telefax +46 42 386281
www.jumo.se

JUMO Norge
Telefon +47 67973710
Telefax +47 67973711
www.jumo.no



Typblad 705001 50 / 89

Mjukvara

Beskrivning	Artikelnr.
Programmeditor JUMO mTRON T (Mini DVD) inklusive	00622333
Setup/Programmeditor JUMO mTRON T, inklusive	00569494
Dokumentations-CD, CODESYS V3.5 Patch 1	00597667
Dokumentations-CD, CODESYS V3.5 SP3 Patch 9	00619562
CODESYS Repository Paket - manöverpanel	00619858
GSD-fil JUMO mTRON T - CPU Rev.2.0	00620734
JUMO App för Android	00656256
JUMO digiLine sensor drivrutin	00656740
Applikation process teknologi JUMO mTRON T	00657143

mTRON T - flerkanalns reglermodul (705010)

- Upp till fyra PID regulatorer, var och en med två parameteruppsättningar och fyra börvärden
- Självoptimering med svängning eller stegsvar metod
- Oberoende drift
- Två universella analoga ingångar för termoelement, RTD, PT100 temperaturgivare, motstånd / potentiometer, och standardsignaler
- Två digitala ingångar DC 0/24 V
- två digitala utgångar som reläer med slutande kontakt AC 230 V / 3 A eller logik DC 0/15 V
- ingångar och utgångar kan utökas (tillval)
- Alla analoga ingångar är galvaniskt isolerade från varandra övervakning
- Gränsvärde



Du finner mer om denna produkt på www.jumo.se / www.jumo.no.

Typnyckel

(1) Typ	
705010	flerkanalns regulatormodul 2x universalingång, 2x binäringång, 2x reläutgång
(2) Grundutförande	
1	2 relä (slutande)
2	2 logikutgång 0/15V
(3) Utförande	
8	Fabriksinställning
(4) Kortplats 1	
0	Används ej
1	Analogingång 2
2	Relä (växlande)
3	2 relä (slutande)
4	Analogutgång
5	2 binäringångar
6	Halvledarrelä 1A
7	2 Open-Collector-utgångar
(5) Kortplats 2	
0	Används ej
1	Analog ingång 2
2	1 relä (växlande)
3	2 relä (slutande)
4	Analogutgång
5	2 binära ingångar
6	Halvledarrelä 1A
7	2 Open-Collector-utgångar
(6) Kortplats 3	
0	Används ej
2	1 relä (växlande)
3	2 relä (slutande)
4	Analogutgång
5	2 binära ingångar
6	Halvledarrelä 1A
7	2 Open-Collector-utgångar
(7) Spänningsförsörjning	
36	DC 24 V +25/-20 %
(8) GL-godkänt material	
000	Utan godkännande
062	Med GL-godkännande
(9) Typtillsats	
000	Utan typtillsats
879	AMS2750/CQI-9

Typnyckel

(1) (2) (3) (4) (5) (6) (7) (8) (9)
□ / □ □ - □ □ □ - □ / □ , □



Tillbehör

Beskrivning	Artikelnr.
Analogingång 2, 705099/1-000	00569497
Relä (växlande), 705099/2-000	00569498
2 relä (slutande), 705099/3-000	00569499
Analog utgång, 705099/4-000	00569500
2 binära ingångar, 705099/5-000	00569501
Halvledarrelä 1A, 705099/6-000	00569502
2 Open-Collector-utgång, 705099/7-000	00569503

Tillbehör, se typblad:

- mTRON T - centralenhet (705001)
- mTRON T - relämodul 4 kanalig (705015)
- mTRON T - analog ingångsmodul, 4-kanaler (705020)
- mTRON T - analog ingångsmodul, 8-kanaler (705021)
- mTRON T analog utgångsmodul 4-Kanaler (705025)
- mTRON T - digital ingång / utgång modul 12-kanaler (705030)
- mTRON T - routermodul (705040)
- mTRON T - multifunktionspanel 840 (705060)
- mTRON T - manöverpaneler (705065)
- mTRON T - nät-del (705090)

mTRON T - relämodul 4 kanalig (705015)

- Frontmatad anslutning av reläutgångarna
- Avtagbara kopplingsplintar
- Tidsbesparing för ledningarna pga kopplingsplintar med fjäderanslutning
- Snabb tvärkoppling genom enkel sammankoppling av modulerna

Du finner mer om denna produkt på www.jumo.se / www.jumo.no.



Typnyckel

(1) Typ	
705015	Relämodul 4-kanal
(2) Spänningsförsörjning	
36	DC 24 V +25/-20 %
(3) GL-godkänt material	
000	Utan godkännande
062	Med GL-godkännande

Typnyckel

(1) (2) (3)
 / /



Tillbehör, se typblad:

- mTRON T - centralenhet (705001)
- mTRON T - flerkanals reglermodul (705010)
- mTRON T - analog ingångsmodul, 4-kanaler (705020)
- mTRON T - analog ingångsmodul, 8-kanaler (705021)
- mTRON T analog utgångsmodul 4-Kanaler (705025)
- mTRON T - digital ingång / utgång modul 12-kanaler (705030)
- mTRON T - routermodul (705040)
- mTRON T - multifunktionspanel 840 (705060)
- mTRON T - manöverpaneler (705065)
- mTRON T - nät-del (705090)

mTRON T - analog ingångsmodul, 4-kanaler (705020)

- Fyra universella analoga ingångar för termoelement, RTD temperaturgivare, Pt100, potentiometer, och standardsignaler
- Alla analoga ingångar är galvaniskt isolerade från varandra
- Kundenspecifik linearisering (upp till 45 par med värden eller fjärdegrads polynom)
- Gränsvärdesövervakning
- 1 DC 0/24 V digital ingång



Du finner mer om denna produkt på www.jumo.se / www.jumo.no.

Typnyckel

(1) Typ	
705020	Analog-ingångsmodul 4-kanal
(2) Spänningsförsörjning	
36	DC 24 V +25/-20 %
(3) GL-godkänt material	
000	Utan godkännande
062	Med GL-godkännande
(4) Typtillsats	
000	Utan typtillsats
879	AMS2750/CQI-9

Typnyckel

(1) (2) (3) (4)
 / / ,



Tillbehör, se typblad:

- mTRON T - centralenhet (705001)
- mTRON T - flerkanalets reglermodul (705010)
- mTRON T - relämodul 4 kanalg (705015)
- mTRON T - analog ingångsmodul, 8-kanaler (705021)
- mTRON T analog utgångsmodul 4-Kanaler (705025)
- mTRON T - digital ingång / utgång modul 12-kanaler (705030)
- mTRON T - routermodul (705040)
- mTRON T - multifunktionspanel 840 (705060)
- mTRON T - manöverpaneler (705065)
- mTRON T - nät-del (705090)

mTRON T - analog ingångsmodul, 8-kanaler (705021)

- Åtta analoga ingångar för temperaturgivare i två-tråd utförande
- Gränsvärdesövervakning
- 1 DC 0/24 V digital ingång

Du finner mer om denna produkt på www.jumo.se / www.jumo.no.



Typnyckel

(1) Typ	
705021	Analog-ingångsmodul 8-kanal
(2) Spänningsförsörjning	
36	DC 24 V +25/-20 %
(3) GL-godkänt material	
000	Utan godkännande
062	Med GL-godkännande

Typnyckel

(1) (2) (3)
 / ,



Tillbehör, se typblad:

- mTRON T - centralenhet (705001)
- mTRON T - flerkanalns reglermodul (705010)
- mTRON T - relämodul 4 kanalig (705015)
- mTRON T - analog ingångsmodul, 4-kanaler (705020)
- mTRON T analog utgångsmodul 4-Kanaler (705025)
- mTRON T - digital ingång / utgång modul 12-kanaler (705030)
- mTRON T - routermodul (705040)
- mTRON T - multifunktionspanel 840 (705060)
- mTRON T - manöverpaneler (705065)
- mTRON T - nätadel (705090)

mTRON T analog utgångsmodul 4-Kanaler (705025)

- Fyra analoga utgångar 0(2) till 10 V eller 0(4) till 20 mA (konfigurerbar per kanal)
- Konfigurerbart beteende vid fel,
- Automatisk konfiguration av utbyt kort.
- Anslutning av utgångar på framsidan
- Löstagbara plintrader med Push-In-teknik
- Snabb anslutning av driftspänning och systembussen



Du finner mer om denna produkt på www.jumo.se / www.jumo.no.

Typnyckel

(1) Typ	
705025	Analog utgångsmodul 4-Kanal
(2) Spänningsförsörjning	
36	DC 24 V +25/-20 %
(3) GL-godkänt material	
000	Utan godkännande
062	Med GL-godkännande

Typnyckel

(1) (2) (3)
 / ,



Tillbehör, se typblad:

- mTRON T - centralenhet (705001)
- mTRON T - flerkanalns reglermodul (705010)
- mTRON T - relämodul 4 kanalig (705015)
- mTRON T - analog ingångsmodul, 4-kanaler (705020)
- mTRON T - analog ingångsmodul, 8-kanaler (705021)
- mTRON T - digital ingång / utgång modul 12-kanaler (705030)
- mTRON T - routermodul (705040)
- mTRON T - multifunktionspanel 840 (705060)
- mTRON T - manöverpaneler (705065)
- mTRON T - nät-del (705090)

mTRON T - digital ingång / utgång modul 12-kanaler (705030)

- 12 digitala ingångar / utgångar
- Kanalerna kan konfigureras som digitala ingångar/utgångar 0/24 VDC max. 500 mA
- Extern spänningsmatning för digitala in- / utgångar via terminal på framsidan

Du finner mer om denna produkt på www.jumo.se / www.jumo.no.



Typnyckel

(1) Typ	
705030	Digital in-/utgångsmodul 12-kanal
(2) Spänningsförsörjning	
36	DC 24 V +25/-20 %
(3) GL-godkänt material	
000	Utan godkännande
062	Med GL-godkännande

Typnyckel

(1) (2) (3)
 / /



Tillbehör, se typblad:

- mTRON T - centralenhet (705001)
- mTRON T - flerkanals reglermodul (705010)
- mTRON T - relämodul 4 kanalig (705015)
- mTRON T - analog ingångsmodul, 4-kanaler (705020)
- mTRON T - analog ingångsmodul, 8-kanaler (705021)
- mTRON T analog utgångsmodul 4-Kanaler (705025)
- mTRON T - routermodul (705040)
- mTRON T - multifunktionspanel 840 (705060)
- mTRON T - manöverpaneler (705065)
- mTRON T - nät-del (705090)

mTRON T - routermodul (705040)

- RJ45-system bussförbindelser på fronten (1 × Buss in, 2 × Buss ut)
- Support av decentraliserad modul
- Adress via Kodad strömställare för specialapplikationer
- Gränssnittet på fronten är elektrisk isolerad
- Försörjning av spänningsmatning
- Snabb anslutning av spänning och systembussen



Du finner mer om denna produkt på www.jumo.se / www.jumo.no.

Typnyckel

(1) Typ	
705040	Routermodul
(2) Spänningsförsörjning	
36	DC 24 V +25/-20 %
(3) GL-godkänt material	
000	Utan godkännande
062	Med GL-godkännande

Typnyckel

(1) (2) (3)
 / /



Tillbehör, se typblad:

- mTRON T - centralenhet (705001)
- mTRON T - flerkanalets reglermodul (705010)
- mTRON T - relämodul 4 kanalg (705015)
- mTRON T - analog ingångsmodul, 4-kanaler (705020)
- mTRON T - analog ingångsmodul, 8-kanaler (705021)
- mTRON T analog utgångsmodul 4-Kanaler (705025)
- mTRON T - digital ingång / utgång modul 12-kanaler (705030)
- mTRON T - multifunktionspanel 840 (705060)
- mTRON T - manöverpaneler (705065)
- mTRON T - nätadel (705090)

mTRON T - multifunktionspanel 840 (705060)

- Pekskärm med en upplösning på 640x480 pixlar och 256 färger
- Robust metallhus med front av aluminium eller rostfritt, front IP65
- Tre USB-interface
- LAN-interface för Webserver-användning
- Två serielle interface RS232 eller RS422/485 med Modbus-master-funktion (tillval)
- Konfiguration av in-/utgångsmodulerna
- Kundenspecifika processbilder
- Loggningsfunktion (tillval)
- Säkerhetskopiering av data via minne eller gränssnitt
- Integrerad webserver



Du finner mer om denna produkt på www.jumo.se / www.jumo.no.

Typnyckel

(1) Typ	
705060	Multifunktionspanel 840 (1x Ethernet (RJ45), 1x Systembus In (RJ45), 1x Systembus Out (RJ45), 2xUSB-Host)
(2) Utförande	
8	Fabriksinställning
(3) Gränssnitt Com1	
00	Används ej
51	RS232 Modbus RTU
54	RS422/485 Modbus RTU
(4) Gränssnitt Com2	
00	Används ej
51	RS232 Modbus RTU
54	RS422/485 Modbus RTU
(5) Spänningsförsörjning	
36	DC 24 V +25/-20 %
(6) Typtillsats kapsling	
000	Utan typtillsats
444	Front rostfritt neutral
(7) GL-godkänt material	
000	Utan godkännande
062	Med GL-godkännande
(8) Typtillsats	
000	Utan typtillsats
213	Registreringsfunktion

Typnyckel

(1) (2) (3) (4) (5) (6) (7) (8)
 / - - - / , ,



Tillbehör

Beskrivning	Artikelnr.
BarcodeScanner gryphon GD4130	00407798
Upplåsning PCA3000 automatisk utskrift	00505548
JUMO USB-sticka 2.0 (2GB)	00505592
Aktivering registerfunktion	00569508
Fjärrunderhåll modem MDH815 (analog, 4x LAN)	00592406
Fjärrunderhåll modem MDH816 (Ethernet, 4x LAN)	00592413
Fjärrunderhåll modem MDH818 (GSM, 4x LAN)	00592416
Fjärrunderhåll modem MDH819 (UMTS, 4x LAN)	00592417
Fjärrunderhåll modem MDH849 (Ethernet,UMTS,4xLAN)	00592418

Tillbehör, se typblad:

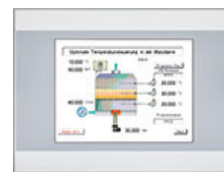
- mTRON T - centralenhet (705001)
- mTRON T - flerkanals reglermodul (705010)
- mTRON T - relämodul 4 kanalig (705015)
- mTRON T - analog ingångsmodul, 4-kanaler (705020)
- mTRON T - analog ingångsmodul, 8-kanaler (705021)
- mTRON T analog utgångsmodul 4-Kanaler (705025)
- mTRON T - digital ingång / utgång modul 12-kanaler (705030)
- mTRON T - routermodul (705040)
- mTRON T - manöverpaneler (705065)
- mTRON T - nätadel (705090)

Mjukvara

Beskrivning	Artikelnr.
Kommunikations-Software PCC JUMO	00431879
PC-Evalueringsmjukvara PCA3000	00431882
Software-Paket PCA3000/PCC, 709700	00431884

mTRON T - manöverpaneler (705065)

- TFT-färgskärm (64k färger) med resistiv-touch-teknik
- Skärmstorlek (diagonalt) 8,9 cm (3,5"), 14,5 cm (5,7") och 26,4 cm (10.4")
- Skärmupplösning 320 × 240 pixel och 640 × 480 pixel
- olika kapslingar (plast, metall)
- Kapslingsklass IP65 (på fronten)



Du finner mer om denna produkt på www.jumo.se / www.jumo.no.

Typnyckel

(1) Typ	
705065	Manöverpanel med TFT pekskärm
(2) Grundutförande	
0	Standard
(3) Utförande	
8	Fabriksinställning
9	Kundspecifik inställning
(4) Bildskärmsstorlek	
1	8,9cm (3,5"), kontrollpanel 350
2	14,5cm (5,7"), kontrollpanel 570
5	26,4cm (10,4"), kontrollpanel 1040
(5) Technologie	
0	Resistiv
(6) Spänningsförsörjning	
36	DC 24 V +25/-20 %
(7) Typtillsats	
000	Utan typtillsats

Typnyckel

(1) (2) (3) (4) (5) (6) (7)

	/			-		-		-		/	
--	---	--	--	---	--	---	--	---	--	---	--

Tillbehör

Beskrivning	Artikelnr.
SD-minneskort, 128MB	00610471

Tillbehör, se typblad:

- mTRON T - centralenhet (705001)
- mTRON T - flerkana ls reglermodul (705010)
- mTRON T - relämodul 4 kanalg (705015)
- mTRON T - analog ingångsmodul, 4-kanaler (705020)
- mTRON T - analog ingångsmodul, 8-kanaler (705021)
- mTRON T analog utgångsmodul 4-Kanaler (705025)
- mTRON T - digital ingång / utgång modul 12-kanaler (705030)
- mTRON T - routermodul (705040)
- mTRON T - multifunktionspanel 840 (705060)
- mTRON T - nät del (705090)

Mjukvara

Beskrivning	Artikelnr.
CODESYS Repository Paket - manöverpanel	00619858

mTRON T - nätdel (705090)

- Spänningsmatning 100...240 VAC
- Snabbkoppling via fjäderklämmor
- Robust metallhölje
- GL godkännande (EMC2)
- UL-godkännande

Du finner mer om denna produkt på www.jumo.se / www.jumo.no.



Typnyckel

(1) Typ	
705090	Nätdel
(2) Utgång 1	
05	5A, DC 24V
10	10A, DC 24V
(3) Spänningsförsörjning	
33	AC 100..240V +10/-15%,48..63Hz

Typnyckel

(1) (2) (3)
 / -



Tillbehör, se typblad:

- mTRON T - centralenhet (705001)
- mTRON T - flerkana ls reglermodul (705010)
- mTRON T - relämodul 4 kanalig (705015)
- mTRON T - analog ingångsmodul, 4-kanaler (705020)
- mTRON T - analog ingångsmodul, 8-kanaler (705021)
- mTRON T analog utgångsmodul 4-Kanaler (705025)
- mTRON T - digital ingång / utgång modul 12-kanaler (705030)
- mTRON T - routermodul (705040)
- mTRON T - multifunktionspanel 840 (705060)
- mTRON T - manöverpaneler (705065)

Tillvals kort mTRON t (705099)

- Uppdatering för mTRON T
- Aktivering av typtillsatser

Du finner mer om denna produkt på www.jumo.se / www.jumo.no.

Typnyckel

(1) Typ	
705099	Optionen JUMO mTRON T
(2) Grundutförande funktion	
0	Används ej
1	Analog ingång 2
2	Relä (växlande)
3	2 relä (slutande)
4	Analog utgång
5	2 binära ingångar
6	Halvlederrelä 1A
7	2 Open-Collector-utgång
51	RS232 modbus RTU
54	RS422/485 modbus RTU
64	PROFIBUS-DP
(3) Typtillsats	
000	Utan typtillsats
213	Aktivering registerfunktion
214	Matematik- och logikmodul
224	SPS enl. IEC 61131-3 (CODESYS V3)
225	Programgenerator 1-9
228	Programgenerator 1-9 med process steg

Typnyckel

(1) (2) (3)
 / -

Tillbehör

Beskrivning	Artikelnr.
Aktivering registerfunktion	00569508
Matematik- och logikmodul	00569509
SPS enligt IEC 61131-3 (CODESYS V3)	00569510
Program generator 1-9	00569511
Program generator 1-9 med process steg	00606498

Tillbehör, se typblad:

- mTRON T - centralenhet (705001)
- mTRON T - flerkana ls reglermodul (705010)
- mTRON T - multifunktionspanel 840 (705060)

LOGOSCREEN 600 bildskärmskrivare med pekskärm (706520)

- 144 × 144 mm format
- 14,5 cm (5,7 ") TFT färggrafik skärm (640 x 480 pixlar)
- 3 eller 6 universella ingångar(tillval)
- 6 eller 12 digitala ingångar (tillval)
- 12 digitala in- / utgångar (tillval)
- 1 eller 2 analoga utgångar (tillval)
- 24 externa digitala och analoga ingångar via gränssnitt
- Intuitiv knapptryckning
- Uppmått datalagring på USB-minne
- Upp till sex kundspecifika process bilder
- Batch rapport loggning
- Ethernet och RS232 / 485 interface (Modbus master / slave)
- Integrerad webbserver för online-visning



Du finner mer om denna produkt på www.jumo.se / www.jumo.no.

Typnyckel

(1) Typ	
706520	LOGOSCREEN 600
(2) Grundutförande	
0	Utan software-paket
1	Med setup,PCA,PCC +USB-Interface
(3) Språk / Setup	
8	Fabriksinställning
9	Kundspecifik inställning
(4) Option 1	
0	Används ej
1	3 Analogingångar, 6 Digitalaingångar och 1 Analogutgång
(5) Option 2	
0	Används ej
1	3 Analogingångar, 6 Digitalaingångar och 1 Analogutgång
(6) Option 3	
0	Används ej
1	12 Digitalaingångar /-utgångar (individuellt inställbara)
(7) Spänningsförsörjning	
23	AC 110..240V +10/-15%,48..63Hz
25	AC/DC 20..30V,48..63Hz
(8) Typtillsats	
.	Används ej
260	Matematik-/logikmodul
(9) Typtillsats	
.	Används ej
887	Manipulationssäker med dig. certifikat
888	FDA 21CFR Part 11 m. dig. certifikat
(10) Typtillsats kapsling	
.	Används ej
970	Universelles Tragegeh.(UL nicht möglich)

Typnyckel

(1) (2) (3) (4) (5) (6) (7) (8) (9) (10)
 / - - / , ,



JUMO Sverige
Telefon +46 42 386280
Telefax +46 42 386281
www.jumo.se

JUMO Norge
Telefon +47 67973710
Telefax +47 67973711
www.jumo.no



Typblad 706520 65 / 89

Tillbehör

Beskrivning	Artikelnr.
Aktivering matematik / logik	00393217
JUMO USB-sticka 2.0 (2GB)	00505592
3m USB-Kabel standard A-kontakt och micro B kontakt	00616250
Relä AC230V/3A med skydd för DIN-skens	00515872
Upplåsning PCA3000 automatisk utskrift	00505548
TP-LINK TL-WR710N (Wi-Fi router)	00658592
BarcodeScanner gryphon GD4130	00407798

Mjukvara

Beskrivning	Artikelnr.
Kommunikations-Software PCC JUMO	00431879
PC-Evalueringsmjukvara PCA3000	00431882
Setup JUMO LOGOSCREEN 600	00645110
JUMO App för Android	00656256
	00666817

LOGOSCREEN nt - bildskärmsskrivare med CompactFlash (706581)

- Format 144x144 mm
- 5,5" TFT färgdisplay
- Betjäning via ratt på fronten
- 3...18 universalmätningångar
- Datalagring på CompactFlash-kort / USB-flashminne
- Batchrapportering
- Ethernet-, Profibus DP-, Modbus master/slave-gränssnitt
- Online-visualisering via webläsare
- Ex-godkänd vid rostfri front med pekskärm (front zon 1)



Du finner mer om denna produkt på www.jumo.se / www.jumo.no.

Typnyckel

(1) Typ	
706581	LOGOSCREEN nt
(2) Grundutförande	
0	Utan software-paket
1	Med setup,PCA,PCC +USB-Interface
(3) Språk / Setup	
8	Fabriksinställning
9	Kundspecifik inställning
(4) Kortplats 1	
0	Används ej
2	3 analoga/ 8 digitala I/O
3	6 analoga ingångar
(5) Kortplats 2	
0	Används ej
2	3 analoga/ 8 digitala I/O
3	6 analoge ingångar
(6) Kortplats 3	
0	Används ej
1	6 reläutgångar
2	3 analoga/ 8 digitala I/O
3	6 analoga ingångar
(7) Spänningsförsörjning	
25	AC/DC20..30V,48..63Hz (ej på TG-35)
33	AC100..240V,48..63Hz
(8) Typtillsats lagring	
020	Lithiumbatteri
021	Minneskondensator
(9) Typtillsats	
.	Används ej
260	Matematik-/logikmodul
(10) Typtillsats kapsling	
.	Används ej
350	Universellt bärbart hus TG-35
350,444	Rostfri front med pekskärm och universellt hus
443	Front rostfritt med packning NEMA4x
444	Rostfri front med pekskärm och Ex-godkännande
(11) Typtillsats	
.	Utan typtillsats
267	PROFIBUS-DP
879	AMS2750/CQI-9

Typnyckel

(1) (2) (3) (4) (5) (6) (7) (8) (9) (10) (11)
 / - - / , , ,



Tillbehör

Beskrivning	Artikelnr.
3m USB-Kabel, standard A-kontakt och mini B-kontakt	00506252
JUMO USB-sticka 2.0 (2GB)	00505592
Compact Flash Card 256MB	00463462
Compact Flash Card 1GB	00618945
Relä AC230V/3A med skydd för DIN-skena	00515872
BarcodeScanner gryphon GD4130	00407798
Aktivering matematik / logik	00393217
Uppläsning PCA3000 automatisk utskrift	00505548

Mjukvara

Beskrivning	Artikelnr.
Kommunikations-Software PCC JUMO	00431879
PC-Evalueringsmjukvara PCA3000	00431882
Software-Paket PCA3000/PCC, 709700	00431884
Setup-Programm LOGOSCREEN nt	00468991
GSD-generator JUMO 144.01.xx/1.xx	00432892

LOGOSCREEN fd - säker datahantering enligt FDA(706585)

- FDA 21 CFR - Part 11
- Max 50 användare
- Elektronisk underskrift
- Bekväm säkerhetshantering
- Enkel hantering via knapp eller pekskärm



Du finner mer om denna produkt på www.jumo.se / www.jumo.no.

Typnyckel

(1) Typ	
706585	LOGOSCREEN fd
(2) Grundutförande	
0	Utan software-paket
1	Med software-paket
(3) Språk / Setup	
8	Fabriksinställning
9	Kundspecifik inställning
(4) Kortplats 1	
0	Används ej
2	3 analoga/ 8 digitala I/O
3	6 analoga ingångar
(5) Kortplats 2	
0	Används ej
2	3 analoga/ 8 digitala I/O
3	6 analoga ingångar
(6) Kortplats 3	
0	Används ej
1	6 reläutgångar
2	3 analoga/ 8 digitala I/O
3	6 analoga ingångar
(7) Spänningsförsörjning	
25	AC/DC20..30V,48..63Hz (ej på TG-35)
33	AC100..240V,48..63Hz
(8) Typtillsats lagring	
020	Lithiumbatteri
021	Minneskondensator
(9) Typtillsats	
.	Används ej
260	Matematik-/logikmodul
(10) Typtillsats kapsling	
.	Används ej
350	Universellt bärbart hus TG-35
350,444	Rostfri front med pekskärm och universellt hus
443	Front rostfritt med packning NEMA4x
444	Rostfri front med pekskärm och Ex-godkännande
(11) Typtillsats	
.	Utan typtillsats
267	PROFIBUS-DP
879	AMS2750/CQI-9

Typnyckel

(1) (2) (3) (4) (5) (6) (7) (8) (9) (10) (11)
 / - - / , , ,

JUMO Sverige
Telefon +46 42 386280
Telefax +46 42 386281
www.jumo.se

JUMO Norge
Telefon +47 67973710
Telefax +47 67973711
www.jumo.no



Typblad 706585 69 / 89



Tillbehör

Beskrivning	Artikelnr.
3m USB-Kabel,standard A-kontakt och mini B-kontakt	00506252
JUMO USB-sticka 2.0 (2GB)	00505592
Compact Flash Card 256MB	00463462
Compact Flash Card 1GB	00618945
Relä AC230V/3A med skydd för DIN-skena	00515872
BarcodeScanner gryphon GD4130	00407798
Aktivering matematik / logik	00393217
Uppläsning PCA3000 automatisk utskrift	00505548
IQ/OQ-Dokumentation LOGOSCREEN fd DE/EN	00593775
IQ/OQ-Dokumentation LOGOSCREEN fd FR/EN	00613495
Klemmenabdeckung komplett LSfd 706585 JUMO	00608994

Mjukvara

Beskrivning	Artikelnr.
SW-Paket JUMO 706585	00586928
GSD-generator JUMO 144.01.xx/1.xx	00432892

dTRANS T01- 2-tråds mätomvandlare (707010)

- Design för B huvudet eller DIN-skena
- Temperaturgivare och termoelement
- Elektrisk isolering
- Utgång, 2-tråd 4-20 mA, HART® gränssnitt
- Finns även med Ex godkännande
- Konfiguration med installationsprogrammet

Du finner mer om denna produkt på www.jumo.se / www.jumo.no.





dTRANS T01
 707011, 707014, 707015, 707016



dTRANS T01T
 707013

Typnyckel

(1) Typ					
					707011 dTRANS T01 B HART - tvåtråd-mätomv. med HART®-gränssnitt
					707013 dTRANS T01 T HART - tvåtråd-mätomv. med HART® i DIN-skena
					707014 dTRANS T01 Junior för inbyggnad i anslutningshuvud Form B
					707015 dTRANS T01 B Ex - tvåtråd-mätomv. in ex-utförande 
					707016 dTRANS T01 B Ex HART - tvåtråd-mätomv. med HART® och in ex-utförande 
(2) Mätgång					
X	X	X	X	X	888 Fabriksinställd
X	X	X	X	X	999 Kundenspecifikt inställd
(3) Utgång					
X	X	X	X	X	888 Fabriksinställning
X	X	X	X	X	999 Kundenspecifikt inställning
(4) Givaravbrott-avkänning					
X	X	X	X	X	888 Fabriksinställning (pos.)
X	X	X	X	X	999 Kundenspecifikt inställning (neg.)
(5) Typtillsats kapsling					
X	X	X	X	X	000 Utan typtillsats
X					243 Med hus

Typnyckel

(1) (2) (3) (4) (5)
 / - - /



Lager varianter

Typnyckel	Artikelnr.
707010/888-888-888/000 0..100°C Pt100vl	00372361
707015/888-888-888/000 0..100°C Pt100vl	00372362
707011/888-888-888/000 0..100°C Pt100vl	00389286
707016/888-888-888/000 0..100°C Pt100vl	00391004
707012/888-888-888/000 0..100°C Pt100vl	00405991

Tillbehör

Beskrivning	Artikelnr.
PC-gränssnitt (USB/TTL) setup-kabel	00456352
Adapter för DIN-skena	00352463
HART Modem USB	00443447

Tillbehör, se typblad:

- Strömförsörjning för temperaturgivare (707500)
- Ex-i repeater strömförsörjning / Ingångs Skiljeförstärkare (707530)

Mjukvara

Beskrivning	Artikelnr.
Setup-Programm dTRANS T01	00378733
JUMO Setup dTRANS T01J 315.01.xx/1.08J	00605080



dTRANS T02 - 4-tråds mätomvandlare (707020)

- Design bredd 17,5 mm eller 22,5 mm
- Monteras på DIN-skena, 35 mm
- Universal mätingång
- Galvanisk avskiljd
- Ström och spänningsutgång
- LCD-display
- Ex och IECEx godkännande
- Konfiguration med installationsprogrammet



Du finner mer om denna produkt på www.jumo.se / www.jumo.no.

Typnyckel

				(1) Typ			
				707020	dTRANS T02j - programmerbar mätomvandlare mått: 17,5x109x118mm		
				707021	dTRANS T02 PCP - programmerbar mätomvandlare mått: 22,5x109x118mm		
				707022	dTRANS T02 LCD - programmerbar mätomvandlare mått: 22,5x109x118mm		
				707025	dTRANS T02 Ex - Programmerbar mätomvandlare Ex II (1) G [Ex ia Ga] IIC bzw. II (1) D [Ex ia Da] IIIC		
				(2) Mätingång			
X	X	X	X	888	Fabriksinställd		
X	X	X	X	999	Kundspecifikt inställd		
				(3) Utgång			
X	X	X	X	888	Fabriksinställning		
X	X	X	X	999	Kundspecifik inställning		
				(4) Spänningsförsörjning			
			X	03	AC 230V ±10%,48..63Hz		
		X	X	22	AC/DC 20..53V,48..63Hz		
		X	X	23	AC110-240V+10/-15%,48-63Hz(ej 707020)		
X				29	DC 24V +10/-15% (end 707020)		

Typnyckel

(1) (2) (3) (4)
 / - -



JUMO Sverige
Telefon +46 42 386280
Telefax +46 42 386281
www.jumo.se

JUMO Norge
Telefon +47 67973710
Telefax +47 67973711
www.jumo.no



Typblad 707020 73 / 89

Lager varianter

Typnyckel	Artikelnr.
707020/888-888-29 0..100°C Pt100vl	00374499
707021/888-888-22 0..100°C Pt100vl	00374500
707025/888-888-22 0..100°C Pt100vl	00374501
707021/888-888-23 0..100°C Pt100vl	00375030
707022/888-888-23 0..100°C Pt100vl	00386266
707022/888-888-22 0..100°C Pt100vl	00388104
707025/888-888-03 0..100°C Pt100vl	00388143

Tillbehör

Beskrivning	Artikelnr.
PC-gränssnitt (USB/TTL) setup-kabel	00456352

Mjukvara

Beskrivning	Artikelnr.
Setup-Programm dTRANS T02	00378730

dTRANS T03 2/3-tråds mätomvandlare (707030)

- Design för B huvud, J huvud, eller DIN-skena
- Pt100
- Analog mätvärde
- Utgång, 2-tråds 4-20 mA, 3-tråd 0-10 V
- Konfiguration med installationsprogrammet



Du finner mer om denna produkt på www.jumo.se / www.jumo.no.

Typnyckel

(1) Typ												
											707030/88	JUMO dTRANS T03 J analog tvåtråds-mätomvandlare för anslutnings huvud form J
											707030/99	JUMO dTRANS T03 J analog tvåtråds-mätomvandlare för anslutnings huvud, kundspecifik
											707031/88	JUMO dTRANS T03 B analog tvåtråds-mätomvandlare för anslutnings huvud form B
											707031/99	JUMO dTRANS T03 B analog tvåtråds-mätomvandlare för anslutnings huvud form B, kundspecifik
											707032/88	JUMO dTRANS T03 T analog tvåtråds-mätomvandlare för montering på DIN-skena
											707032/99	JUMO dTRANS T03 T analog tvåtråds-mätomvandlare för montering på DIN-skena, kundspecifik
											707033/88	JUMO dTRANS T03 BU analog tretråds-mätomvandlare för anslutnings huvud form B
											707033/99	JUMO dTRANS T03 BU analog tretråds-mätomvandlare för anslutnings huvud form B, kundspecifik
											707034/88	JUMO dTRANS T03 TU analog tretråds-mätomvandlare för montering på DIN-skena
											707034/99	JUMO dTRANS T03 TU analog tretråds-mätomvandlare för montering på DIN-skena, kundspecifik
											(2) Grundutförande	
X	X	X	X	X	X	X	X	X	X	X	0	Förinställd
X	X	X	X	X	X	X	X	X	X	X	1	Konfigurerbar
											(3) Mätgång	
		X	X	X	X	X	X	X	X	X	001	Pt100 3-ledare
X	X	X	X	X	X	X	X	X	X	X	003	Pt100 2-ledare
											(4) Utgång	
X	X	X	X	X	X						005	4..20 mA
						X	X	X	X	X	040	0..10 V stabil
											(5) Typtillsats kapsling	
X	X	X	X	X	X	X	X	X	X	X	000	Utan typtillsats
		X	X			X	X				243	Med hus
											(6) Typtillsats	
X	X	X	X	X	X	X	X	X	X	X	000	Utan typtillsats
X	X										950	Järnvägsapplikation

Typnyckel

(1) (2) (3) (4) (5) (6)

- - / ,



Lager varianter

Typnyckel	Artikelnr.
707030/880-003-005/000,000 0..100°C	00394215
707031/880-001-005/000,000 0..100°C	00394779

JUMO Sverige
Telefon +46 42 386280
Telefax +46 42 386281
www.jumo.se

JUMO Norge
Telefon +47 67973710
Telefax +47 67973711
www.jumo.no



Typblad 707030 75 / 89

707031/990-001-005/000,000 0..200°C	00394980
707032/880-001-005/000,000 0..100°C	00405974
707030/881-003-005/000,000 0..100°C	00438514
707031/881-001-005/000,000 0..100°C	00438515
707032/881-001-005/000,000 0..100°C	00438516

Tillbehör

Beskrivning	Artikelnr.
JUMO PC-gränssnitt med omvandlare USB/SPI	00553388
Adapter för DIN-skena	00352463

Tillbehör, se typblad:

- Strömförsörjning för temperaturgivare (707500)

Mjukvara

Beskrivning	Artikelnr.
Setup-Programm dTRANS T03	00397093

dTRANS T04 - 4-trådsomvandlare (707040)

- Design bredd 22,5 mm
- Pt100, Pt1000, och potentiometer
- Justerbar med DIP-switchar
- Analog mätvärde
- Utgång 0 (4) till 20 mA, 0-10V
- Konfiguration med installationsprogrammet



Du finner mer om denna produkt på www.jumo.se / www.jumo.no.

Typnyckel

(1) Typ	
707040/1	dTRANS T04 fyrtråds-mätomvandlare för Pt100
707040/2	dTRANS T04 fyrtråds-mätomvandlare för Pt1000
707040/3	dTRANS T04 fyrtråds-mätomvandlare för potentiometer
(2) Mätgång	
888	Fabriksinställd
999	Kundspecifikt inställd
(3) Utgång	
888	fabriksinställning
999	kundspecifik inställning
(4) Spänningsförsörjning	
22	AC/DC 20..53V,48..63Hz
23	AC 110..240V +10/-15%,48..63Hz

Typnyckel

(1) (2) (3) (4)
 - - -



Lager varianter

Typnyckel	Mätområdes organisation	Enhet mätområde 1	Ingång 1	Artikelnr.
707040/1-888-888-23	Pt100	°C	(3-tråds)	00439267
707040/3-888-888-23	0..1000	Ohm	utan Messingång	00454472
707040/1-888-888-22	Pt100	°C	(3-tråds)	00471716

Tillbehör

Beskrivning	Artikelnr.
PC-gränssnitt (USB/TTL) setup-kabel	00456352

Mjukvara

Beskrivning	Artikelnr.
Setup-Programm dTRANS T04	00448774

dTRANS T05 - Programmerbar tvåtråds mätomvandlare (707050)

- Mätgång för motståndstermometer, termoelement, potentiometer, ström eller spänning
- Galvanisk avskiljning mellan in- och utgång
- Kontroll-LED (röd/grön)
- Konfigureras direkt via USB-kabel (mini-USB) utan övrig spänningsförsörjning
- Kundenspecifik linjärisering
- Visning av min- /max värde



dTRANS T05 B
707050

dTRANS T05 T
707051

Du finner mer om denna produkt på www.jumo.se / www.jumo.no.

Typnyckel

		(1) Typ	
		707050	dTRANS T05 B - Tvåtråds mätomvandlare för kopplingshuvud form B
		707051	dTRANS T05 T - Tvåtråds mätomvandlare för DIN-skena
		(2) Konfiguration	
X	X	8	Fabriksinställd
X	X	9	Kunds specifik inställning
		(3) Elektrisk anslutning	
X	X	06	Skruvklämma
	X	07	Fjäderklämma

Typnyckel

(1) (2) (3)
 / -



Tillbehör

Beskrivning	Artikelnr.
3m USB-Kabel, standard A-kontakt och mini B-kontakt	00506252
3m USB-Kabel standard A-kontakt och micro B kontakt	00616250
Adapter för DIN-skena	00352463
Skruvbar ändstopp för bärskena	00528648
USB-Kabel-Set (Mini/Micro-USB, Längd 3m)	00639360

Mjukvara

Beskrivning	Artikelnr.
Setup-Programm dTRANS T05 707050/707051	00574959

Wtrans B programmerbar mätomformare med trådlös kommunikation (707060)

- Sändningsfrekvens ISM 868 MHz
- Sändningsavstånd upp till 300m
- Universell ingång
- Kundenspecifik linjärisering (40 par eller fjärde gradens polynom)
- Lithiumbatteri 3,6V / 2,2 Ah i AA typ
- Setup-program inkl. OnlineChart



Du finner mer om denna produkt på www.jumo.se / www.jumo.no.

Typnyckel

(1) Typ	
707060	Wtrans B
(2) Konfiguration	
8	Fabriksinställd
9	Kundspecifik inställning
(3) Sändarfrekvens	
10	868,4 MHz (Europa)

Typnyckel

(1) (2) (3)
 / -



Tillbehör

Beskrivning	Artikelnr.
PC-gränssnitt (USB/TTL) setup-kabel	00456352
Starterkit Wtrans B 707060	00549265
Batteri SL-760/S i plastpåse 707060	00547559
Aktivering av OnlineChart	00549188

Tillbehör, se typblad:

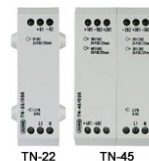
- JUMO Wtrans mottagare för trådlös mätning (902931)

Mjukvara

Beskrivning	Artikelnr.
Setup-Programm Wtrans	00488887
Setup-Programm Wtrans inkl OnlineChart	00549067

Strömförsörjning för temperaturgivare (707500)

- Design bredd 22,5 mm, 30 mm, 45 mm, 75 mm
- Monteras på DIN-skena
- Elektrisk isolering
- Utgång DC 24V 22mA, 25mA, 55mA



TN-22 TN-45



TN-67

Du finner mer om denna produkt på www.jumo.se / www.jumo.no.

Typnyckel

(1) Typ		
		707500 TN-22 nätdel 1x DC 24V
		707501 TN-45 nätdel 4x DC 24V
		707502 TN-67 nätdel 4x DC 24V
(2) Spänningsförsörjning		
X	X	X 02 AC 230V,+10/-15%,48..63Hz
X	X	X 04 AC 115V,+10/-15%,48..63Hz
(3) Utgång 1		
X		022 22mA
	X	025 25mA
X		X 055 55mA

Typnyckel

(1) (2) (3)
 / ,



Lager varianter

Typnyckel	Typ	Utgång 1	Artikelnr.
707502/02,055	TN-67 nätdel 4x DC 24V	55mA	00088891
707500/02,055	TN-22 nätdel 1x DC 24V	55mA	00092255
707501/02,025	TN-45 nätdel 4x DC 24V	25mA	00092444
707500/02,022	TN-22 nätdel 1x DC 24V	22mA	00092445

Ex-i repeater strömförsörjning / Ingångs Skiljeförstärkare (707530)

- HART Förberedd
- SIL2 godkännande
- Universell strömförsörjning
- Monteras på DIN-skena

Du finner mer om denna produkt på www.jumo.se / www.jumo.no.



Typnyckel

(1) Typ	
707530	Ex-i repeater/ ingångs skiljeförstärkare
(2) Spänningsförsörjning	
38	AC/DC 24..230V -20/+10%,50..60Hz

Typnyckel

(1) (2)
 /



Tillbehör, se typblad:

- dTRANS p20 DELTA - differenstryckgivare med display (403022)
- dTRANS p20 DELTA Ex d - differenstryckgivare med display (403023)
- dTRANS p20 - tryckgivare med display (403025)
- dTRANS p20 Ex d - tryckgivare med display (403026)
- dTRANS p02 DELTA - differenstryckgivare med display (404382)
- dTRANS p02 - tryckgivare med display (404385)
- dTRANS p33 Ex - Tryckgivare och Nivågivare (404753)
- dTRANS T01- 2-tråds mätomvandlare (707010)
- dTRANS T03 2/3-tråds mätomvandlare (707030)
- dTRANS T05 - Programmerbar tvåtråds mätomvandlare (707050)
- JUMO PROCESStemp temperaturgivare (Pt100/Pt1000) för processindustri (även i EX-utförande) (902820)
- Egensäker givare för industriell mätning av Fukt- och temperatur (907025)

TYA 432 Halvledarrelä (709010)

- Lastström 25 A, 50 A
- Lastspänning 265 V, 530 V
- Styrspänning 4-32 V DC
- Utan kylelement

Du finner mer om denna produkt på www.jumo.se / www.jumo.no.



Typnyckel

(1) Typ	
TYA432-45	Halledarrelär
(2) Lastström	
25	25A
50	50A
(3) Lastspänning	
265	AC 265V
530	AC 530V

Typnyckel

(1) (2) (3)
 / -

Lager varianter

Typnyckel	Artikelnr.
TYA432-45/25,265	00408536
TYA432-45/50,530	00408537

TYA-432 Halvlederrelä (709020)

- Lastström 20A, 30A, 45A
- Lastspänning 265V, 660V
- Styrspänning 4...32V DC
- 1-fas och 3-fasutförande
- Med kylfläns
- Monteras på DIN-skena eller med skruv

Du finner mer om denna produkt på www.jumo.se / www.jumo.no.



Typnyckel

(1) Typ	
709020	Halvlederrelä
(2) Utförande	
X	1 1-fas
X	3 3-fas
(3) Lastström	
X	20 20A
X	25 25A
X	40 40A
X	60 60A
(4) Lastspänning	
X	240 AC 240V
X	600 AC 600V

Typnyckel

(1) (2) (3) (4)
 / - -



Lager varianter

Typnyckel	Artikelnr.
TYA432-100/0-45-660	00408540
TYA432-100/0-30-660	00418274
TYA432-100/3/0-20-660	00427435

TYA 201 - Tyristor för 1-fas (709061)

- Enkel att använda tack vare en klartextdisplay
- Överföring av setupdata är möjlig utan strömförsörjningen till enheten (USB-port ger ström)
- Nätverksoptimering med dual energy management
- RS422 / 485 eller PROFIBUS-DP
- Teach-In för detektering av dellast fel
- Integrerat diagnosystem



Du finner mer om denna produkt på www.jumo.se / www.jumo.no.

Typnyckel

(1) Typ	
709061	1-fas Tyristor
(2) Utförande	
8	Fabriksinställning
9	Kundspecifik inställning
(3) Språk	
01	Tyska
02	Engelska
03	Franska
(4) Lastström/reglering	
020-100	AC20A U ² -reglering
020-010	AC20A I ² -reglering
020-001	AC20A P-reglering
032-100	AC32A U ² -reglering
032-010	AC32A I ² -reglering
032-001	AC32A P-reglering
050-100	AC50A U ² -reglering
050-010	AC50A I ² -reglering
050-001	AC50A P-reglering
100-100	AC100A U ² -reglering
100-010	AC100A I ² -reglering
100-001	AC100A P-reglering
150-100	AC150A U ² -reglering
150-010	AC150A I ² -reglering
150-001	AC150A P-reglering
200-100	AC200A U ² -reglering
200-010	AC200A I ² -reglering
200-001	AC200A P-reglering
250-100	AC250A U ² -reglering
250-010	AC250A I ² -reglering
250-001	AC250A P-reglering
(5) Lastspänning	
024	AC 24V
042	AC 42V
115	AC 115V
230	AC 230V
265	AC 265V
400	AC 400V
460	AC 460V
500	AC 500V
(6) Gränssnitt	
00	Används ej
54	RS422/485, J-Bus, MOD-Bus
64	PROFIBUS-DP (slave)
84	Systembus JUMO mTRON T
(7) Typtillsats	
252	Relä

JUMO Sverige
Telefon +46 42 386280
Telefax +46 42 386281
www.jumo.se

JUMO Norge
Telefon +47 67973710
Telefax +47 67973711
www.jumo.no



Typblad 709061 84 / 89

257 Optokopplare

Typnyckel

(1) (2) (3) (4) (5) (6) (7)
□ / □ - □ - □ - □ - □ / □



Tillbehör

Beskrivning	Artikelnr.
3m USB-Kabel, standard A-kontakt och mini B-kontakt	00506252
Montagesats för DIN-skena 45mm, TYA201 - 20A	00555169
Montagesats för DIN-skena 60mm, TYA201 32A	00555526
Halvledarsäkring 40A (In=20A)-AC690V	00513108
Halvledarsäkring 80A (In=50A)-AC690V	00068011
Halvledarsäkring 160A (In=100A)-AC690V	00081801
Halvledarsäkring 350A (In=150A)-AC690V	00083318
Halvledarsäkring 550A (In=250A)-AC690V	00371964
Montagesats för DIN-skena 80mm, TYA201 50A	00600095

Mjukvara

Beskrivning	Artikelnr.
GSD-generator JUMO 144.01.xx/1.xx	00432892
Setup JUMO TYA-201/202/203, 709061/62/63	00544869

TYA 202 - 3-fas tyristor i 3-fas ekonomisparkoppling (709062)

- Enkel att använda tack vare en klartextdisplay
- Överföring av setupdata är möjlig utan strömförsörjningen till enheten (USB-port ger ström)
- Nätverksoptimering med dual energy management
- RS422 / 485 eller PROFIBUS-DP
- Teach-In för detektering av dellast fel
- Integrerat diagnosystem



Du finner mer om denna produkt på www.jumo.se / www.jumo.no.

Typnyckel

(1) Typ	
709062	3-fasTyristor med växlströmssparkoppling
(2) Utförande	
8	Fabriksinställning
9	Kundspecifik inställning
(3) Språk	
01	Tyska
02	Engelska
03	Franska
(4) Lastström/reglering	
020-100	AC20A U ² -reglering
020-010	AC20A I ² -reglering
020-001	AC20A P-reglering
032-100	AC32A U ² -reglering
032-010	AC32A I ² -reglering
032-001	AC32A P-reglering
050-100	AC50A U ² -reglering
050-010	AC50A I ² -reglering
050-001	AC50A P-reglering
100-100	AC100A U ² -reglering
100-010	AC100A I ² -reglering
100-001	AC100A P-reglering
150-100	AC150A U ² -reglering
150-010	AC150A I ² -reglering
150-001	AC150A P-reglering
200-100	AC200A U ² -reglering
200-010	AC200A I ² -reglering
200-001	AC200A P-reglering
250-100	AC250A U ² -reglering
250-010	AC250A I ² -reglering
250-001	AC250A P-reglering
(5) Lastspänning	
024	AC 24V
042	AC 42V
115	AC 115V
230	AC 230V
265	AC 265V
400	AC 400V
460	AC 460V
500	AC 500V
(6) Gränssnitt	
00	Används ej
54	RS422/485, J-Bus, MOD-Bus
64	PROFIBUS-DP (slave)
84	Systembus JUMO mTRON T
(7) Typtillsats	
252	Relä

JUMO Sverige
Telefon +46 42 386280
Telefax +46 42 386281
www.jumo.se

JUMO Norge
Telefon +47 67973710
Telefax +47 67973711
www.jumo.no



Typblad 709062 86 / 89

257 Optokopplare

Typnyckel

(1) (2) (3) (4) (5) (6) (7)
□ / □ - □ - □ - □ - □ / □



Tillbehör

Beskrivning	Artikelnr.
3m USB-Kabel, standard A-kontakt och mini B-kontakt	00506252
Montagesats DIN-skena 90mm, 20A TYA202	00555172
Montagesats DIN-skena 120mm, 32A TYA202	00555527
Halvledarsäkring 80A (In=50A)-AC690V	00068011
Halvledarsäkring 160A (In=100A)-AC690V	00081801
Halvledarsäkring 350A (In=150A)-AC690V	00083318
Halvledarsäkring 550A (In=250A)-AC690V	00371964
Halvledarsäkring 40A (In=20A)-AC690V	00513108
Montagesats DIN-skena 160mm, 50A TYA202	00600097

Mjukvara

Beskrivning	Artikelnr.
GSD-generator JUMO 144.01.xx/1.xx	00432892
Setup JUMO TYA-201/202/203, 709061/62/63	00544869

TYA 203 - Tyristor för 3- faser (709063)

- Enkel att använda tack vare en klartextdisplay
- Överföring av setupdata är möjlig utan strömförsörjningen till enheten (USB-port ger ström)
- Nätverksoptimering med dual energy management
- RS422 / 485 eller PROFIBUS-DP
- Teach-In för detektering av dellast fel
- Integrerat diagnosystem



Du finner mer om denna produkt på www.jumo.se / www.jumo.no.

Typnyckel

(1) Typ	
709063	3-fasTyristor
(2) Utförande	
8	Fabriksinställning
9	Kundspecifik inställning
(3) Språk	
01	Tyska
02	Engelska
03	Franska
14	Spanska
(4) Lastström/reglering	
020-010	AC20A I ² -reglering
020-001	AC20A P-reglering
032-010	AC32A I ² -reglering
032-001	AC32A P-reglering
050-010	AC50A I ² -reglering
050-001	AC50A P-reglering
100-010	AC100A I ² -reglering
100-001	AC100A P-reglering
150-010	AC150A I ² -reglering
150-001	AC150A P-reglering
200-010	AC200A I ² -reglering
200-001	AC200A P-reglering
250-010	AC250A I ² -reglering
250-001	AC250A P-reglering
(5) Lastspänning	
024	AC 24V
042	AC 42V
115	AC 115V
230	AC 230V
265	AC 265V
400	AC 400V
460	AC 460V
500	AC 500V
(6) Gränssnitt	
00	Används ej
54	RS422/485, J-Bus, MOD-Bus
64	PROFIBUS-DP (slave)
84	Systembus JUMO mTRON T
(7) Typtillsats	
252	Relä
257	Optokopplare

Typnyckel

(1) (2) (3) (4) (5) (6) (7)
 / - - - - /

JUMO Sverige
Telefon +46 42 386280
Telefax +46 42 386281
www.jumo.se

JUMO Norge
Telefon +47 67973710
Telefax +47 67973711
www.jumo.no



Typblad 709063 88 / 89



Tillbehör

Beskrivning	Artikelnr.
3m USB-Kabel, standard A-kontakt och mini B-kontakt	00506252
Montagesats DIN-skena 135mm, 20A TYA203	00648636
Halvledarsäkring 40A (In=20A)-AC690V	00513108
Halvledarsäkring 80A (In=50A)-AC690V	00068011
Halvledarsäkring 160A (In=100A)-AC690V	00081801
Halvledarsäkring 350A (In=150A)-AC690V	00083318
Halvledarsäkring 550A (In=250A)-AC690V	00371964

Mjukvara

Beskrivning	Artikelnr.
GSD-generator JUMO 144.01.xx/1.xx	00432892
Setup JUMO TYA-201/202/203, 709061/62/63	00544869

709710

Du finner mer om denna produkt på www.jumo.se / www.jumo.no.

Typnyckel

(1) Typ	
HB48x48	fästbygel för DIN-skena
HB48x96	fästbygel för DIN-skena
HB76x36	fästbygel för DIN-skena
HB96x48	fästbygel för DIN-skena
3-445/137	blindlock 48x48 mm
3-445/177	blindlock 96x48 mm
3-445/317	blindlock 96x96 mm

Typnyckel

(1)

Lager varianter

Typnyckel	Artikelnr.
dragväska för mätanordning och 2 givare	00453912
cf-card (256 MB)	00463462



JUMOs leveransbestämmelser i Sverige

ALLMÄNT

Den svenska JUMO-produktkatalogen innehåller ett selekterat urval av moderbolagets produkter för reglering, mätning och registrering av pH, konduktivitet, temperatur, tryck och fuktighet.

Produkterna är speciellt utvalda ur JUMO:s stora tillverkningsprogram och anpassade till den svenska marknaden.

Utöver produkterna i denna katalog, offererar vi gärna på förfrågan bolagets hela produktprogram. Kontakta oss omgående för offert, huvudkataloger, datablad, teknisk information etc.

LEVERANSVILLKOR

Leverans sker fritt vårt lager i Helsingborg, exklusive emballage och frakt. JUMOs leveransbestämmelser som följer nedan gäller i tillämpliga delar, tillsammans med IM-föreningens branschbestämmelser IML 2000.

LEVERANSTID

Produkter från våra lager i Helsingborg och Tyskland levereras normalt inom 1 vecka. Ej lagerförda produkter levereras enligt överenskommelse.

LEVERANSSÄTT

Leverans sker, om ej annat föreskrivits från kunden, med fraktbolag valt av JUMO, varvid enhetstaxa för frakt och emballage tillämpas. För expressleveranser debiteras speciella exprestillägg.

ANSVAR

All transport sker på beställarens egen risk. Vi frångår oss allt ansvar för skada som uppstår under transport eller omlastning. Skador på varan, uppkomna under transporten, skall omgående anmälas till transportföretaget, till eget försäkringsbolag och till oss.

PRIS

Våra priser är angivna i SEK, exklusive moms. För vissa produkter kan pristillägg förekomma på typtillsatser, optioner o.dyl. Vi förbehåller oss rätten att utan meddelanden ändra angivna priser och övriga produktdata.

FORCE MAJEURE

Leveransförseningar utanför vår kontroll fritar oss från all skadeståndsskyldighet.

AVTAL/OFFERT

Säljarens offert är ej bindande, annat än vid skriftlig offert. Köpeavtalet blir bindande för köparen vid avtalets ingående och för säljaren vid skriftligt ordererkännande.

ANNULERING

För annullering av ingånget avtal, gäller följande:

Efter överenskommelse med oss, kan oanvänd vara, som ej motsvarar i katalogen angivna data och normalt ingående i vårt lager i Helsingborg, returneras inom 14 dagar för utbyte eller annullering. En annulleringsavgift, till minimum 30 % av orderbeloppet tas ut, beroende på vara. Ej lagervara eller specialbeställd vara

kan ej returneras. Fullt betalningsansvar föreligger alltid utan inskränkning. Avtalets giltighet, inklusive betalningsansvar föreligger

intill dess ej annat skriftligen meddelats från oss.

RETURER

Förhandsavisering om retur eller reparation skall ske per telefon, fax eller email till våra säljare. Säljare utfärdar returnummer som skall märkas synligt på förpackningens utsida och på leveranshandlingar.

Returer som inte avser felaktigt gods debiteras med 30 % i returavdrag, dock skall varan vara i nyskick och i oskadat originalemballage.

Retur av icke lagerfört material är ej möjligt. Synliga transportsador skall anmälas direkt till transportören i samband med mottagandet av godset.

BETALNINGSVILLKOR

Kredit, 30 dagar netto lämnas endast efter av oss godkänd kreditprövning. Efter förfallodagen debiteras dröjsmålsränta motsvarande diskontot +8 %.



Generelle Salgs- og Leveringsbetingelser for JUMO Norge

INNLEDNING

Disse leveringsbetingelsene gjelder dersom ikke annet er avtalt skriftlig.

TILBUD, PRIS M.M.

Ved alt salg gjelder leveringsdagenspriser dersom ikke annet er avtalt skriftlig. JUMO forbeholder seg retten til endringer av konstruksjoner og mål uten varsel. Prisene baserer seg på vår leverandørs tilbud og de gjeldene tollsatser, avgifter og valutakurser.

Det taes forbehold om rett til justering i tilfelle endringer av disse. JUMO kan imidlertid ikke foreta justeringer som måtte innrette etter at JUMO har mottatt betaling fra kunden, eller bekreftelse i fra hans bank om slik betaling. Ved splitting av hele forpakninger beregnes 20 % tillegg i prisen.

PROTOTYPER

Alle prototyper og evnt. tegninger som oversendes kunden forblir JUMOs eiendom, dersom ikke annet er avtalt.

LEVERINGSTID

Leveringstiden gjelder fra den dag da bestillingen er teknisk klargjort hos JUMO. Leveringstiden vil bli forlenget med en tid, tilsvarende forsinkelsen, dersom:

- Kunden har unnlatt å betale iht. avtale, eller unnlatt å stille den forlangte sikkerhet som JUMO har krevd
- Kunden ikke i rett tid har gitt JUMO de tekniske opplysningersom er nødvendig for leveransen
- Kunden eller hans kunde forlanger en endring i leveransen, som kan forårsake forsinkelser. Hvis kunden ikke kan mota varen til avtalt tid, vil lagring besørges for kundens regning og risiko. JUMO kan kreve oppgjør i samsvar med salgsavtalen som om levering hadde funnet sted

FORCE MAJEURE

Dersom forhold som arbeidskonflikt, brann, krig, militær oppstand, beslagleggelse, valutarestriksjoner, opprør, mangel på transportmidler, alminnelig varemangel, kassering av store arbeidsstykker, mangel på arbeidskraft, innskrenkinger vedrørende krafttilførsel, eller forsinkelse fra underleverandører som følge av omstendigheter omtalt i dette punkt, kan leveringstiden forlenges med en tilsvarende forsinkelse.

FORSINKELSESANSVAR

Økonomisk ansvar pga. forsinket levering kommer bare på tale når dette er skriftlig avtalt, og når kunden påviselig har lidd et tap pga forsinket leveringstid.

LEVERING

Varene leveres EXW, eller etter inngått avtale.

BETALINGSVILKÅR

Betaling skal skje netto pr. 30 dager regnet fra fakturadato. Ved for senbetaling belastes morarente med 1.8 % pr. mnd. fra forfallsdato. Varene forblir JUMOs eiendom inntil betaling har skjedd.

SIKKERHET

JUMO forbeholder seg retten til å kreve sikkerhet for fakturabeløpet.

MERVERDI AVGIFT

Alle priser er eksklusiv merverdiavgift.

RETUR

Retur av varer skal alltid avtales på forhånd.

- 1 Alle forsendelser til det skandinaviske sentrallageret i Helsingborg, Sverige, skal sendes med Posten
- 2 Hele forpakninger, med oppgitt fakturareferanser, krediteres kunde netto fakturapris minus 25 % dersom ikke annet er avtalt.
- 3 Retur av varer hvor det ikke kan vises til fakturareferanse, krediteres kunden listepriis, minus 50 %. Ved alle returer skal varene være i en slik stand at de kan selges videre uten ekstra kostnad. Retur foretas kun på Jumos bekostning der som JUMO er skyld i returen pga. feilekspedisjon, fabrikkasjonsfeil eller lignende. Ved retur skal kunden alltid oppgi opplysninger om nummer og dato på JUMOs faktura eller følgeseddel. Han skal alltid kontakte JUMO for å få oppgitt et returnummer.

GARANTI / SERVICE

Garantitiden regnes fra forsendelsesdato og gjelder i den utstrekning JUMO er dekket av leverandørens Garantibestemmelser, i regelen 12 måneder.

Garantien dekker material- og produksjonsfeil og er begrenset til gratis reprasjon og utskifting av deler på Jumos verksted i den ordinære arbeidstiden. Fraktutlegg, spedisjon og andre omkostninger i forbindelse med garantireparasjoner og vanelig service dekkes av kunden.

Ønskes garantiservice utført hos kunden, belastes reise og diett etter avtalt regning.

Garantiansvar bortfaller dersom:

- Det er gjort inngrep i varen uten Jumos samtykke.
- Betalingsbetingelsene ikke oppfylles.
- Varen er skadet som følge av uansvarlig behandling.

Garantien omfatter ikke slitasje som følge av normalt bruk.

Uansett det som er nevnt under dette kapittel, gjelder ikke noen av de forpliktelser som er nevnt for noen del av materialet lenger enn 12 måneder fra levering har funnet sted.



Sverige

JUMO Mät- och Reglerteknik AB
Lilla Garnisonsgatan 33
25467 Helsingborg
Phone: +46 42 38 62 80
Fax: +46 42 38 62 81
E-mail: info.se@jumo.net
Website: www.jumo.se

Norge

JUMO AS
Storgata 4A
1767 Halden
Phone: +47 67 97 37 10
Fax: +47 67 97 37 11
E-mail: info.no@jumo.net
Website: www.jumo.no

www.jumo.net

