

## ST 1500 (hybrid)



### Mobil betonblander på sættevogn og egen generator

Mobil blandeanlæg monteret på sættevogn, med 4 integrerede tilslagssiloer. Blanderen er monteret på tre vejeceller, som er understøttet af en stiv stålramme. Siemens Batch computer sikrer, at udvejningen er inden for 1-2 vægtprocent. Blanderen er en højeffektiv planetblander med én roterende whirler. Denne kraftfulde blander er både hurtig og grundig og resulterer i en blandingstid efter tilsætning af vand, på ca. 30 sekunder for de fleste typer beton. Blandeanlægget er monteret med et selvstændigt Diesel generatoranlæg. Strømforsyning kan enten tages fra eget generatoranlæg eller kan kobles om til faststrøm. Dvs. anlægget er hybrid

Automatisk styring

Siemens PLC med touchscreen

Brugervenlig computerstyret PLC-styring. Blandecyklopen er fuldautomatisk og initieret af en enkelt "ON"-kontakt. Blandingscyklusen varer 2-3 minutter afhængigt af ønsket blandings recept. Touch screen display gør det muligt at overvåge blandingsprocessen, mens den er i gang. En integreret printer giver fuld dokumentation for hver blanding, identificeret ved et unikt batchnummer og viser vægten af hvert tilslag/cement, vand og additiv(er). Valgfri fjernbetjening kan monteres for forbedret betjeningseffektivitet og bekvemmelighed. Alle komponenter i panelet er af høj industriel standard.

Blandecomputeren styrer tilslagsbeholdere, cementsilo(er), transportbånd og vand-/tilsætningspumper. Mere end 25 betonblandingsrecepter kan gemmes og tilbagekaldes.



Styringen overvåger automatisk følgende:

- Vanddosering med flowmåling
- Optimeret opfølgning separat for hver opskrift
- Tolerancer +/- 2 %
- Grov/fin dosering
- Veje display
- Selvovervågning elektronisk vejning

### Tekniske data

Blandeanlæg på 3 akslet sættevogn	ca. L 13,5 m x B 2,5m x H 3,9 m
Blandekapacitet	30- 40 m <sup>3</sup> /h
Samlet vægt tom	ca. 12 t.
Samlet vægt læsset	ca. 20 t
vandur	1 stk
Tilslagsilo med forhøjet sider	4 stk a 3,5 m <sup>3</sup> indhold
Tilslagsbånd	4 x 5,5KW tromlemotor
Blander	højeffektiv Modstrømsblander maks. 1,25 m <sup>3</sup> / Charge
Motorstørrelse på blander	45 KW
Udtømning spjæld	hydraulisk
Styring på Basis	Siemens S1500 Wireless fjernovervågning (option )
Strømgenerator Perkins	130 kVA
vandtank med vandpumper og elektr. Vandur	2.000 L
Vandtilslutning	C- tilslutning
Højtryksrenser	4 KW, 160 bar
Luftkompressor	2,2 Kw , 10 bar
Farve	standard , hvid Ral 9010
Beton transportør	12m lang ( som option )
Cementsnegl	4,5 m , Ø 220 mm ( som option )

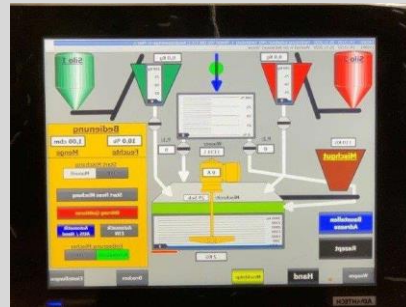
Herudover kan blandeanlægget leveres med komplet cementsilo, cementsnegl , beton transportør  
mm



Betonanlægget kan leveres med betonbånd til levering af beton i betonkanon eller anden åben lastbil.



Blanderanlægget leveres med strømgenerator og styringen er af fabrikat Siemens. Styringen betjenes fra et såkaldt touch sreen panel , hvorfra alle funktioner kan betjenes. Styringen er monteret med vejesystem for tilslag, vand og cement.



Blanderen er en såkaldt højtydende modstrømsblander med ekstra whirler (omrører). Blanderen er speciel designet til blanding hvor intensiv blanding er et krav , så man får et homogiseret blandingprodukt. Bunden og siderne er med udskiftelige, boltede plader i stål Fe 52 med HB 120 brinnel, ,tykkelse 17 mm



Blandercharge

max. 1,25m3

