

# BLACKLINE

Løft og ophæng for scene- og teater



## Index

Sorte stålwirer	3
Håndkædetalje	4
Kædepose	4
Bjælkeklemme	4
Skubløbekat Powertex	5
Kædefremført løbekat	5
Snekkespil	6
Softsteelsling med sort yderpose	7
Rundsling - sort	7
Sjækkel med skruepin	8
Reutlinger wirelås	9
Winner kæde klasse 10	10
Pladewirelås BG-S	10





## Velkommen til CERTEX Danmark A/S

- en helhedsløsning inden for stålwire, ophæng og løfteredskaber

CERTEX Danmark A/S præsenterer en helt ny produktlinje - Blackline. Produktlinjen er specielt fremstillet til anvendelse i teatre og showbusiness branchen, ved f.eks. scenebygning og ophængning af lyd- og lysarmatur. Blackline er en serie produkter som leveres i sort udførelse og omfatter bl.a. rundsling, stålwire, sjækler, løbekatte, håndkædetaljer, kæde og spil.



### Sorte stålwirer

Disse stålwirer er specielt fremstillet til anvendelse i teatre og ved scenebyggeri. Vi har dimensioner fra 3 mm op til 8 mm med en række forskellige konstruktioner. Samtlige wirer har stålkerne og er farvet sorte for at undgå reflektering eller sortforhudet.

Vores stålwirer testes omhyggeligt for at holde den højeste kvalitet.



## Håndkædetalje Powertex Blackline

**Generelt:** Håndkædetalje designet specielt til teater og show business. For at undgå refleksion er alle dele i ikke-reflekterende mat sort farve. POWERTEX kædetalje er kompakt og med lav egenvægt. Krog med sikkerhedslås. Kan leveres med POWERTEX skub- eller kædefremført løbekat, eller POWERTEX bjælkeklemme.

**Materiale:** Kæde og krog, hærdet stål kvalitet 8.

**Mærkning:** WLL, type og CE-mærkning.

**Sikkerhedsfaktor:** 4:1.

**Overflade:** Mat sort malet.



### POWERTEX

Art. nr.	Type	WLL tons	Løftehøjde m	Indbygningshøjde mm	Løftkæde Ø mm	Antal kædefald pcs	Krogbredde mm	Vægt kg
16.10PCB0050XXXBK	PCB-050B	0,5	6	350	5	1	23	13
16.10PCB0100XXXBK	PCB-100B	1	6	383	6	1	27	15

XXX = løftehøjde i m.

## Kædepose

**Generelt:** Kædepose der passer på de fleste modeller af kædetaljer på grund af monteringsmåden.

**Materiale:** Pvc-coated dæklæred.

**Farve:** Sort.



Art. nr.	WLL tons	A	B	C/12 m/beholder mm	D	E	F	Kapacitet m
16.10PCB100301	0,5/1	119	39	330	118	Ø 8.5	M8	12

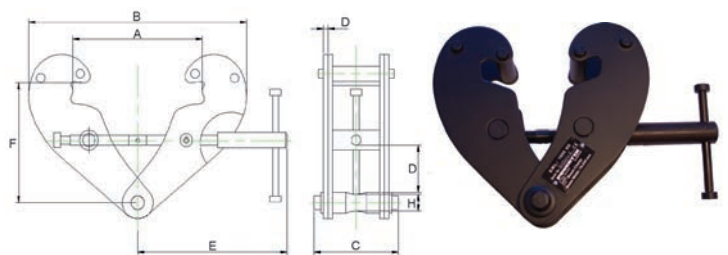
## Bjælkeklemme Powertex Blackline

**Design:** Bjælkeklemme designet specielt til teater og show business. For at undgå refleksion er alle dele i ikke-reflekterende mat sort farve. POWERTEX bjælkeklemme med sjækel kan indstilles til forskellige bjælketyper. Designet til hurtig og enkel rigning af hejsepunkter. Lav indbygningshøjde design.

**Prøvebelastning:** 1,5 x WLL.

**Mærkning:** WLL, og CE-mærkning.

**Overflade:** Sort malet.



### POWERTEX

Art. nr.	Type	WLL t	Bjælkespænd mm	A maks.	B min.	B maks.	C	D	E	H	F min.	F maks.	G min.	Vægt kg
16.02PBCS1010	1t PBC	1	80-240	270	183	370	94	4	198	20	100	154	22	3,5
16.02PBCS1020	2t PBC	2	80-245	270	183	370	102	6	198	20	100	154	22	4,5



## Skubløbekat Powertex Blackline type PPT-S1

**Generelt:** POWERTEX skubløbekat. En kompakt løbekat med lav byggehøjde og lav egenvægt i en solid stålkonstruktion. Mekanisk stop sikrer, at løbekatten bliver på bjælken i tilfælde af uheld (anti-drop + anti-tilt). Passer til de fleste typer af bjælkeprofiler og de fleste fabrikater håndtaljer og ertaljer. Hjul med kuglelejer.

**Standard:** EN 13157.

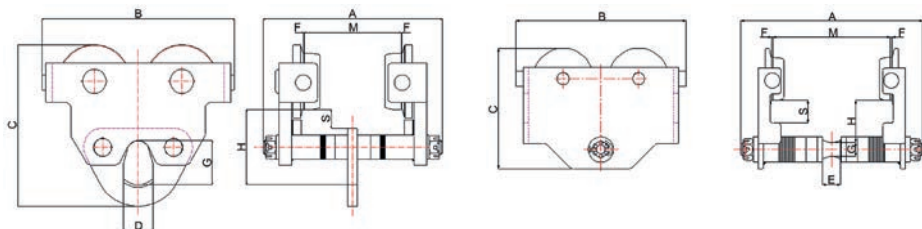
**Mærkning:** WLL, CE og individuel serienummer.

**Statisk testkoefficient:** WLL x 1,5.

**Sikkerhedsfaktor:** 4: 1.

**Overflade:** Sort malet.

**Standard:** EN 13157.



### POWERTEX

Art. nr	WLL tons	M	Min. radius på kurve m	Dimensioner mm								Vægt kg	
				A	B	C	D	H	S	E	G		F
16.05PPTS1005B	0,5	50-180	0,8	267	224	159	-	57.5 (55.5)	30	27	18 (22)	1.5-3	6
16.05PPTS1010B	1	66-188	1	289	270	190	-	67 (65)	35,5	29	22 (26)	1.5-3	15
16.05PPTS1020B	2	88-200	1,1	318	300	218	-	74 (72)	36	43 (35.6)	28 (32)	1.5-3	18

## Kædefremført løbekat Powertex Blackline type PGT-S1

**Generelt:** POWERTEX kædefremført løbekat. En kompakt løbekat med lav byggehøjde og lav egenvægt i en solid stålkonstruktion. Mekanisk stop sikrer, at løbekatten bliver på bjælken i tilfælde af uheld (anti-drop + anti-tilt). Passer til de fleste typer af bjælkeprofiler og de fleste fabrikater håndtaljer og ertaljer. Hjul med kuglelejer.

**Standard:** EN 13157.

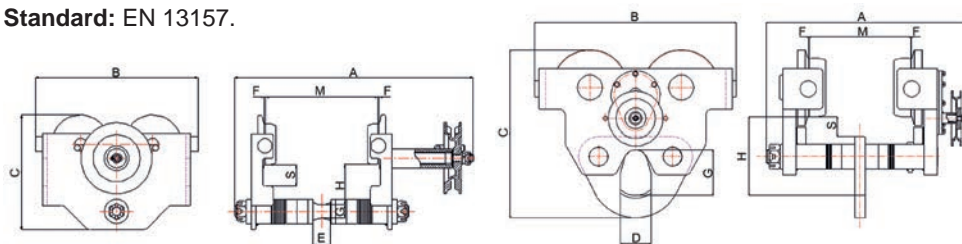
**Mærkning:** WLL, CE og individuel serienummer.

**Statisk testkoefficient:** WLL x 1,5.

**Sikkerhedsfaktor:** 4:1.

**Overflade:** Sort malet.

**Standard:** EN 13157.



### POWERTEX

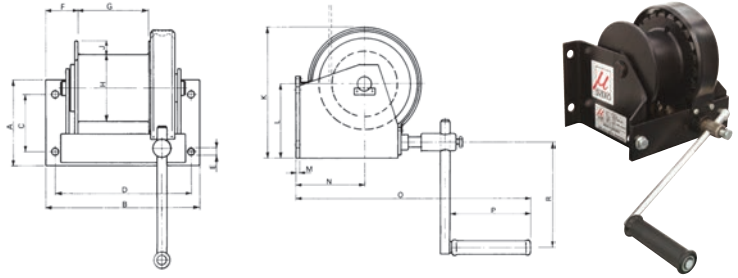
Art. nr.	WLL tons	M	Min. kurveradius m	Dimensioner mm								Vægt kg	
				A	B	C	D	H	S	E	G		F
16.05PGTS1005B	0,5	50-180	0,8	382	224	159	-	57.5 (55.5)	30	27	18 (22)	1.5-3	9
16.05PGTS1010B	1	66-188	1	398	270	190	-	67 (65)	35,5	29	22 (26)	1.5-3	15
16.05PGTS1020B	2	88-200	1,1	420	300	218	-	74 (72)	36	43 (35.6)	28 (32)	1.5-3	22



## Snekkespil

### Generelt:

- Blød og sikker gang.
- Sikker selvlåsende lasttrykbremse.
- Støbt snækkehjul. Hærdet snækkeakselkrue af stål.
- Beskyttelseskappe over snækkehjul.
- Monteringsbeslag af lakeret stålplade.
- Hvert enkelt spil er individuelt nummereret og prøvebelastet.
- Godkendt af SIS til showbusiness brug.
- Overflade: Sort malet.



**Bemærk:** Eksklusiv wire (bestilles separat).

Art. nr.	WLL tons	Model	Hånd rot. per m løft	A	B	C	D	øE	F	G	øH	J	K	L	M	N	O	P	R max	Vægt kg
16.276211A	0,25	6211A	32	157	210	100	183	14	46	71	100	28	225	132	4	116	350	105	225	12
16.276113A	0,6	6113A	34	180	320	120	280	17	63	150	140	28	285	164	8	150	463	145	360	27
16.276114A	1	6114A	38	180	350	120	320	17	63	170	140	52	332	189	10	177	540	145	360	36

	Wire Ø mm/ Tromle kapacitet						
Model	4	5	6	8	10	12	14
6211	45	27	20				
6113		83	60	23	21		
6114				87	55	38	





## Softsteelsling med sort yderpose

**Design:** Specielt udviklet til spotlight installationer i teatre og show business.

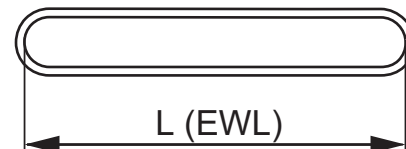
Stålwiren er dækket med "sømløs" sort beskyttelsespose.

**Sikkerhedsfaktor:** 5:1.

**Mærkning:** Slinget er forsynet med en hvid label med producentens symbol, arbejdsbelastningsgrænse (WLL), længde, CE-mærkning.

**Længde:** Fås i standard længder 1 m, 1,5 m, 2 m og 3 m.

Andre længder på forespørgsel.



Art. nr.	Farve	WLL i tons				
		Lige træk	Snøret	Vinklet		
				0°	0°-45°	45°-60°
10.74LSTS010XXXBK	Sort	1	0,8	2	1,4	1
10.74LSTS020XXXBK	Sort	2	1,6	4	2,8	2

XXX = længde i m. Andre dimensioner, WLL og special længder på forespørgsel.

## Rundsling - sort

**Generelt:** Anvendes typisk i forbindelse med teatre, scener m.m. hvor rundslinget helst ikke må være synlig.

**Design:** Bærende fibre overtrukket med "sømløs" sort beskyttelsespose.

**Materiale:** Polyester. Resistent overfor de fleste syrer, men ikke overfor stærke alkalier.

**Arbejdstemperatur:** Ca. -40°C - +100°C.

**Stræk med arbejdsbelastning:** 2-3%.

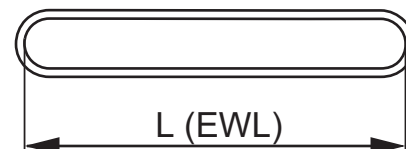
**Sikkerhedsfaktor:** 7:1.

**Længde tolerance:** Nominel længde (EWL) ± 2%.

**Længde:** Fås i standard længder 1 m, 1,5 m, 2 m og 3 m.

**Mærkning:** Rundslingene er forsynet med en blå label med producentens logo, WLL, længde, CE-mærkning og en label med håndteringsinstruktion.

**Standard:** EN 1492-2.



Art. nr.	Type	Farve	WLL i tons				
			Lige træk	Snøret	Vinklet		
					0°	0°-45°	45°-60°
12.2014292011XX	PRS-011.B	Sort	1,1	0,9	2,2	1,5	1,1
12.2014292021XX	PRS-021.B	Sort	2,1	1,7	4,2	2,9	2,1
12.2014292031XX	PRS-031.B	Sort	3,1	2,5	6,2	4,3	3,1
	<b>Faktor (M)</b>		<b>1</b>	<b>0,8</b>	<b>2</b>	<b>1,4</b>	<b>1</b>

XX = længde i m



## Sjækkel med skruepin, Powertex Blackline

**Generelt:** Sænksmedet stål sjækkel. Leveres med bolt i stållegering.

**Materiale:** Sænksmedet og sejhærdet.

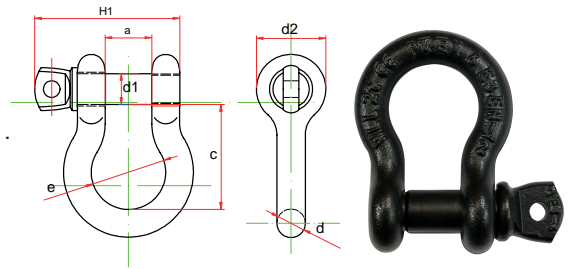
**Mærkning:** WLL, charge nummer og producent id.

**Standard:** Type 133 opfylder kravene i US Federal Specification RR-C-271.

**Overflade:** Mat sort malet.

**Sikkerhedsfaktor:** 6:1.

**Maks. prøvebelastning:** 2 gange WLL.



### POWERTEX

Art. nr.	WLL tons	Pin Ø d1	a*	c*	d mm	d2	e	Vægt kg/stk.
11.31PBSP00050BK	0,5	8	13	29	6,5	17,5	20	0,048
11.31PBSP00075BK	0,75	9,5	13,5	31	8	21	21,5	0,082
11.31PBSP00100BK	1	11,2	17	36,5	10	25	26,2	0,150
11.31PBSP00200BK	2	15,8	20,6	47,75	12,7	30,5	33,3	0,30
11.31PBSP00325BK	3,25	19	27	60	16	40	43	0,65
11.31PBSP00475BK	4,75	22	32	71,5	19	48	51	1,01





## Reutlinger wirelås med ring

**Generelt:** Wirelåsen har en integreret ring, hvilket letter håndtering og tillader en større mængde af koblinger. Låsen har en højere sikkerhed, fordi der ikke kan bruges svage eller ikke-certificerede ringe. Reutlinger wirelåse type 50SV II og Type 80SV II er specielt designet til miljøer med høje sikkerhedskrav, som f.eks. scener. Når låsen er isat presser den stramt omkring rebet. En forudsætning for sikker fastgørelse er tilstrækkeligt sikret området omkring wiren. Wirelåsen kan genbruges.

### Bemærkninger:

- Wiren skal være varm kappet.
- Fastgør altid objekter med to ophængspunkter.
- Wiren må ikke have større afvigelse fra lodret end 5°.
- Låsen er ikke egnet til dynamiske belastninger.



Art. nr.	Type	Wire Ø mm	WLL	WLL	Vægt kg
			scene arbejde kg	maks. last ophængning kg	
10.60193005033	50 SVII	4	80	150	0,263
10.60193005033	50 SVII	5	130	250	0,263
10.60193009011	80 SVII	6	190	300*	0,864
10.60193009011	80 SVII	8	330	500	0,864

\* Kan også anvendes sammen med wire diameter 5 med maksimum last på 200 kg.

Stålwire	Min. brudkraft N/mm <sup>2</sup>	Passer til
Galvaniseret stålwire 6x7 42 tråde	1770	50 SVII
Galvaniseret stålwire 6x19 114 tråde	1770	50 SVII, 80 SVII
Galvaniseret stålwire 6x37 222 tråde	1770	80 SVII



50SV II  
med ring



50SV II ZW  
med ring



50SV II  
M12



50SV III  
M12 med gaffel  
14x28



50SV II ZW  
M12i



50SV II ZW  
med gaffel og sik-  
kerhedsbolt



50SV II ZW  
med DOUGHTY®  
kobling T58081



80SV II  
med ring



80SV II ZW  
med ring



80SV II  
M20



80SV III  
M12 med gaffel  
20x40



80SV II ZW  
M12i



80SV II ZW  
med gaffel og sik-  
kerhedsbolt



80SV II ZW  
med DOUGHTY®  
kobling T57010



## Winner kæde klasse 10

**Generelt:** Rundstålskæde anvendes til løfteopgaver eller i surringskæder.

**Materiale:** Højstyrke kæde i klasse 10.

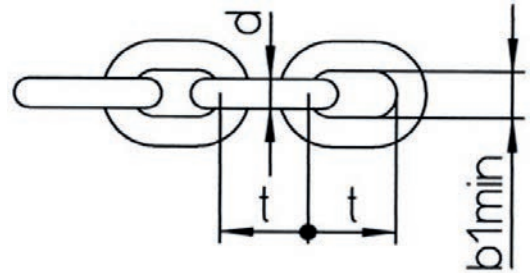
**Maksimal arbejdstemperatur:** 200°C.

**Mærkning:** Hvert kædeled er mærket med 10. Hvert 8. kædeled er mærket PWA 100/Østrig og partinummer.

**Overflade:** Sandblæst og malet sort.

**Sikkerhedsfaktor:** 4.

**Standard:** EN 818-2.



Art. nr.	WLL tons	Brudstyrke kN	Type	Nominal dia. d	Std. længde m	Pitch t mm	Indvendig bredde b1 min	Udvendig bredde mm	Vægt kg/m
11.6532264	1	39,3	WIN 5 200	5	100/50	16	8	19	0,61
11.653959	1,4	56,5	WIN 6 200	6	150/50	18	9	22	0,96
11.653973	1,9	77,0	WIN 7 200	7	300/50	21	10	25	1,20
11.653975	2,5	101	WIN 8 200	8	250/50	24	11	29	1,57
11.653976	4	157	WIN 10 200	10	150/50	30	14	36	2,46
11.653986	6,7	265	WIN 13 200	13	80/50	39	18	47	4,18
11.653988	10	402	WIN 16 200	16	50/25	48	22	58	6,28
11.653989	14	567	WIN 19 200	19	40/25	57	27	69	8,92
11.654043	19	760	WIN 22 200	22	30/25	66	30	79	11,88
11.6572801	26,5	1.060	WIN 26 200	26	25	78	35	94	16,18
11.6514245	40	1.610	WIN 32 200	32	20	96	43	115	24,10

Fås også som Pewag winner 400 - 380°C maks.

## Pladewirelås BG-S

**Generelt:** Wirelås til wirer til generelle applikationer af stål.

**Design:** Presset af stålplade, faste skruer.

**Overflade:** KTL-elektroforese. (Bedre korrosionmodstand og mindre miljøpåvirkning end elektrogalvanisering).

**Farve:** Mat sort.



Art. nr.	Type	Wire Ø mm	Anbefalet antal låse		Vægt kg/100
			løft	ikke løft	
10.15BGS03	BGS-3	3	2	1	1,7
10.15BGS04	BGS-4	4	2	1	2,5
10.15BGS05	BGS-5	5	2	1	4,5
10.15BGS06	BGS-6	6	-	1	6,2









Virkelyst 17b  
DK-9400 Nørresundby  
Tlf.: +45 98 13 18 88  
Fax: +45 98 13 18 77

Jernholmen 43-47D  
DK-2650 Hvidovre  
Tlf.: +45 36 77 40 30  
Fax: +45 36 77 40 48

**CERTEX Danmark A/S**  
Trekanten 6-8  
DK-6500 Vojens  
Tlf.: +45 74 54 14 37  
Fax: +45 74 54 05 62  
E-mail: salg@certex.dk  
www.certex.dk