

## Model 2800H



RONDA® 2800H Green Tech er en heavy duty H-klasse støvsuger til store mængder fint støv med mulighed for opsamling i både Longopac og direkte i beholder. Mulighed for støvfri tømning og tømning under drift.

Velegnet til byggebranchen, udlejningsbranchen og andre brancher med større mængder fint eller sundhedsfarligt støv. F.eks. ved asbestsanering og sammen med gulvslibemaskiner samt rillefræsere.

RONDA® 2800H tilbydes med et væld af opsamlings-/ tømningssystemer afhængig af hvilke opgaver og kundeønsker maskinen skal løse. Basismaskinen leveres uden opsamlings-/tømningssystem og sidstnævnte skal altid bestilles sammen med maskinen for at få en komplet køreklar maskine, jævnfør oversigt på næste side.

### Tekniske data

Blow through motor .....	3 x 1100 W
Spænding .....	230/380 V
Data for de installerede motorer:	
- Vakuum, max.....	2550 mmVs/25 kPa
- Luftmængde, max. ....	162 l/sek./580 m <sup>3</sup> /t.
Luftmængde ved slangestuds (5 m slange) .....	83 l/sek./300 m <sup>3</sup> /t.
Støjniveau (ISO 11201) .....	<70 dB(A)
Forfilter .....	1,87 m <sup>2</sup>
HEPA-filter .....	2,2 m <sup>2</sup>
Højde (transport/drift) .....	1495/1765 mm
Bredde .....	715 mm
Længde/dybde.....	800 mm
Vægt uden tilbehør .....	65 kg
Beholderstuds.....	Ø 50 mm
Ledningslængde.....	8 m

- Kraftig sugsevne - 3 motorer
- Kanalfilter teknologi => vedvarende sugsevne
- H-klasse (filtrering 99,995%)
- Cykloneffekt
- Filterrens under drift
- Afledt for statisk elektricitet
- Klarer både cement og træstøv
- Fleksibel og gennemtænkt opsamling
  - Longopac
  - Beholder
- Mulighed for tømning under drift
- Mulighed for støvfri tømning
- Let at transportere
- Kraftigt metalstel med store hjul
- Teleskopsystem for lav transporthøjde
- Timetæller

### Muligheder for opsamling / tømning

#### Opsamlingsbeholder i flere størrelser

1. RONDA® 2800H kan leveres med beholdere i flere forskellige størrelser afhængig af, hvor stor en kapacitet der ønskes, og hvor tungt det opsugede materiale er.

#### Longopac dispenser

2. Markedets bedste dispenser til Longopac posekassetter. Efter posekassetten er lagt i dispenseren, låses den ene ende med en gummiring, og den anden trækkes ud over kassetten. Poseenden lukkes med en plaststrip. Dispenseren skubbes på plads i maskinen og drejes lidt. Maskinen er klar til brug. Dispenseren leveres med 1 x 20 mtr Longopac pose.

#### Klapventil uden låsefunktion

3. Ønsker man at benytte Longopac-opsamling til f.eks. trævlér, kan maskinen med fordel udstyres med en klapventil i stedet for Longopac-dispensers metalgitter, til at tilbageholde posen.



## Vælg basismaskine + en af nedenstående 6 varianter

#### Basismaskine

RONDA® 2800H basismaskine kombineres med én eller flere af de viste enheder. Se de 6 mest benyttede kombinationer med varenumre til højre.

#### 230 V

DK vare nr. 82.16.2801

NO/SE vare nr. 82.16.2800

#### 380 V

DK/NO/SE vare nr. 82.16.2803



RONDA® 2800H med 40 liter beholder. Velegnet når man ønsker at opsamle støv m.m. direkte i en beholder.

RONDA® 2800H med 65 liter beholder. Opsamling af større mængder støv direkte i beholder, når man arbejder med lettere voluminøst støv, som f.eks. træstøv.

#### Køreklar maskine med Longopac

RONDA 2800H (230 V) komplet med Longopac dispenser med gitter og 1 x 20 mtr Longopac pose - klar til brug (som variant nr. 3)

DK vare nr. 82.16.2813

NO/SE vare nr. 82.16.2823

#### 40 liter beholder

Vare nr. ....81.79.2797

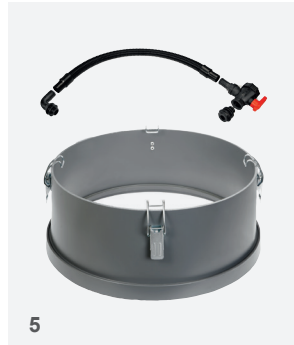
#### 65 liter beholder

Vare nr. ....81.77.3983

\*) Longopac dispenser 81.89.0075 og 81.89.0076 leveres inkl. 1 x 20 mtr Longopac pose



4



5

### Klapventil med låsefunktion

4. Benyttes hvis man ønsker at fortsætte arbejdet under tømning. Klappen låses og Longopac kan tømmes, mens det støv, som opsuges imens, forbliver i en buffer over klapventilen, indtil klapventilen igen åbnes. Klapventilen kan også låses i forbindelse med tømning eller transport af maskinen, hvis man ønsker at forhindre, at der drysser støv ud af maskinen. Klapventilen er også velegnet, hvis der opsuges trævlér, spåner eller lignende, da Longopac dispenserens ikke behøver stål-gitter, når der benyttes klapventil.

### Bagsugkit

5. Denne enhed benyttes til at skabe undertryk på ydersiden af posen, hvilket er nødvendigt, hvis man ønsker at beskytte plastposen med en plastbeholder, så der ikke er skarpe genstande, som river hul i posen. Dette er ofte nødvendigt, hvis maskinen benyttes til sundhedsfarligt støv.



3



4



5



6

RONDA®2800H med Longopac. Velegnet til cement og andet fint og tungt støv, som ønskes opsamlet i plastpose (Longopac).

I standardversionen leveres maskinen med Longopac-dispenser m/ gitter, men maskinen kan også leveres med en klapventil u/ låsefunktion og dispenser u/ gitter.

**Dispenser\* m/ gitter**  
Vare nr. ....81.89.0075

**Dispenser\* u/ gitter**  
Vare nr. ....81.89.0076

**Klapventil u/ låsefunktion**  
Vare nr. ....81.89.0133

RONDA® 2800H med Longopac, hvor plastposen beskyttes af beholder. Velegnet til sundhedsfarligt støv, hvor man ønsker plastposen beskyttet af en plastbeholder.

**Bagsugkit**  
Vare nr. ....85.68.0027

**Dispenser\* u/ gitter**  
Vare nr. ....81.89.0076

**40 liter beholder**  
Vare nr. ....81.79.2797

RONDA® 2800H med Longopac og klapventil for støvfri tømning og/eller tømning under drift. Velegnet til større opgaver, hvor man ønsker at kunne tømme maskinen uden at stoppe opsugningen, eller hvis man ønsker en støvfri tømning f.eks. ved sundhedsfarligt støv. Denne løsning skal også benyttes, hvis der opsuges trævlér m.m.

**Klapventil m/ låsefunktion**  
Vare nr. ....81.89.0070

**Dispenser\* u/ gitter**  
Vare nr. ....81.89.0076

RONDA® 2800H med Longopac, klapventil og beholder til beskyttelse af Longopac posen. Den ultimative løsning til sundhedsfarligt støv. Man får støvfri tømning, og Longopac posen er beskyttet mod skarpe genstande af en plastbeholder.

**Bagsugkit**  
Vare nr. ....85.68.0027

**Klapventil m/ låsefunktion**  
Vare nr. ....81.89.0070

**Dispenser\* u/ gitter**  
Vare nr. ....81.89.0076

**25 liter beholder**  
Vare nr. ....81.77.3985

## Model 2800H

### Standardtilbehør

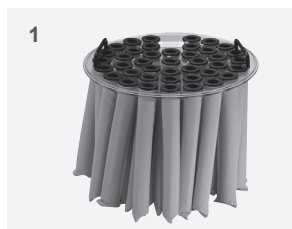
#### 50 mm håndværkersæt (antistatisk) ø 50..... 80.43.5025

1. Plastslange, ø 50 mm bajonetkobling - 5 m.. 84.74.5012
2. Rør med bøjning ..... 80.52.5000
3. Metalrør 0,25 m..... 80.52.5020
4. Fugemundstykke..... 80.34.5000
5. Rund børste ..... 80.34.5001
6. Plastadapter ..... 80.34.5002
7. Børstemundstykke B-500..... 84.38.5010



### Standardfiltre

1. Kanalfilter ..... 84.67.1098
2. HEPA-filter ..... 84.67.5037
3. Longopac mini xxx 68 µ, 1 pk. 4 x 20 m..... 84.64.2801



### Ekstratilbehør

1. Holder til strips og saks .....81.97.0069
  2. Saks.....81.97.0067
- Separat udblæsningsstuds til bortledning af røg og ubehagelige dampe fra f.eks. skære- og slibeopgaver. Omkringliggende støv hvirvles ikke op. Maskiner med 3 motorer ..... 84.31.0009
  - Eludtag med start/stop-automatik og eftersug for elværktøj og afsugning fra maskiner. Støvsugeren starter automatisk, når elværktøjet startes. Når el værktøjet stoppes, fortsætter støvsugeren med at suge i ca. 10 sek. (eftersug). (Kræver 380V/16 A).....80.31.0063
  - Sugelanger kan leveres efter mål.