

MOTORER

- **3.1. Geroler- og Gerotormotorer**
- **3.2. Stempelmotorer**
- **3.3. Tandhjulsmotorer**

3.1. GEROTOR- OG GEROLERMOTOR

Char-Lynn® Geroler®-motor

J-2-serien

- Mini hydraulikmotor med ruller i drivsæt.
- Små dimensioner.
- Høj ydelse.
- Højt startmoment.
- Lavt starttryk.
- Kan leveres med Speed Sensor.



Betegnelse	For- træng- ning cm ³ / omdr.	Drift- tryk bar kont.	Driftryk bar int.	Maks. o/min	Mængde l/min kont.	Mængde l/min int.	Moment Nm kont.	Moment Nm int.	Varenummer
J2-08-Ø16-EP	8,2	140	165	1992	17	21	16	19	
J2-13-Ø16-EP	12,9	140	165	1575	21	25	25	30	
J2-20-Ø16-EP	19,8	140	165	1043	21	25	38	46	
J2-32-Ø16-EP	31,6	120	150	650	21	25	50	62	
J2-50-Ø16-EP	50	97	140	393	21	25	62	82	
J2-08-Ø16-SP	8,2	140	165	1992	17	21	16	19	
J2-13-Ø16-SP	12,9	140	165	1575	21	25	25	30	
J2-20-Ø16-SP	19,8	140	165	1043	21	25	38	46	
J2-32-Ø16-SP	31,6	120	150	650	21	25	50	62	
J2-50-Ø16-SP	50	97	140	393	21	25	62	82	
Tilbehør:									
2-huls SAE flange									60553-000
Reservedele:									
Pakningssæt, Serie 001 (J-motor), Serie 002 (J-2 motor)									60580-000

Tekniske Data:

Effekt:	op til 5 kW
Standardaksel:	Ø 16 mm
Tilslutningsporte:	(1.) EP = endeporte G 3/8" (2.) SP = sideport G 3/8" (3.) drænport G 1/8"

Char-Lynn® Geroler®-motor

T-serien

En ny generation af Geroler®-motorer i kompakt udførelse for højt moment. Nyeste teknologi med optimering af rullegeometri giver bedre ydelse og længere levetid.



T-serien er velegnet til mange mobil- og industriopgaver.

- Højt startmoment.
- Lavt starttryk.
- Lang levetid.
- Høj ydelse.
- Robust.
- Kan leveres med Speed Sensor.

Betegnelse	For- træng- ning cm ³ / omdr.	Drift- tryk bar kont.	Driftryk bar int.	Maks. o/min kont.	Maks o/min int.	Mæng- de l/min kont.	Mæng- de l/min int.	Mo- ment Nm kont.	Mo- ment Nm int.	Varenummer
T-35-Ø25-SP	36	155	190	1014	1014	38	38	70	93	
T-50-Ø25-SP	49	155	190	906	1132	45	57	105	118	
T-65-Ø25-SP	66	155	190	849	1006	57	68	138	168	
T-80-Ø25-SP	80	155	190	694	916	57	76	174	212	
T-100-Ø25-SP	102	155	190	550	724	57	76	219	264	
T-130-Ø25-SP	131	138	172	426	564	57	76	251	307	
T-160-Ø25-SP	157	138	172	355	472	57	76	297	359	
T-195-Ø25-SP	195	138	172	287	382	57	76	359	437	
T-245-Ø25-SP	244	127	155	229	305	57	76	410	485	
T-305-Ø25-SP	306	110	131	183	243	57	76	411	510	
T-370-Ø25-SP	370	90	103	152	202	57	76	430	486	
Reserve dele:										
Pakningssæt, Serie 001									60564-000	
Max. returtryk uden dræn: 103 bar										

Tekniske Data:

Effekt:	op til 14 kW
Standardaksel:	Ø 25 mm
To-huls ovalflange:	Ø 82,5 mm, SAE-A
Tilslutningsporte, A og B:	(1.) G ½"
Drænport:	G ¼"
Vægt:	5,9 - 8,5 kg

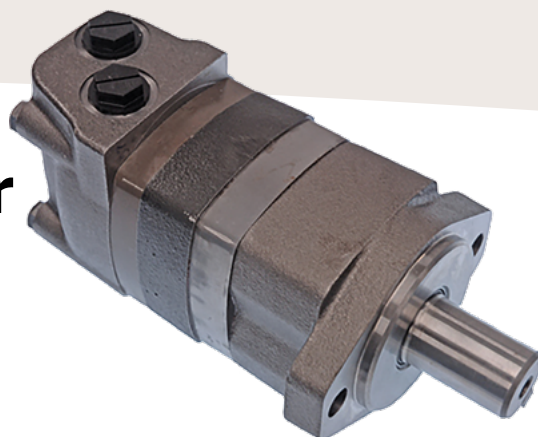
3.1. GEROTOR- OG GEROLERMOTOR

Char-Lynn® Geroler®-motor

2000-serien

Hydraulikmotor med højt moment. Konstruktion med ruller i drivsættet giver mindre friktion og højere virkningsgrad.

- Højt startmoment.
- Høj ydelse.
- Lang levetid.
- Kraftige rullelejer.
- Kan leveres med Speed Sensor.



Betegnelse	For-trængning cm ³ /omdr.	Drift-tryk bar kont.	Driftryk bar int.	Maks o/min kont.	Maks o/min int.	Mængde l/min kont.	Mængde l/min int.	Moment Nm kont.	Moment Nm int.	Varenummer
2000-80-Ø32	80,6	205	310	908	908	75	75	235	345	
2000-90-Ø32	90	205	310	742	925	75	95	265	395	
2000-100-Ø32	101,6	205	310	742	925	75	95	295	445	
2000-130-Ø32	130,6	205	310	575	720	75	95	385	560	
2000-160-Ø32	158,1	205	260	475	715	75	115	455	570	
2000-195-Ø32	194,8	205	260	385	575	75	115	540	665	
2000-245-Ø32	244,3	205	260	310	460	75	115	660	820	
2000-305-Ø32	306,6	205	240	245	365	75	115	765	885	
2000-395-Ø32	393,8	155	170	190	287	75	115	775	925	
2000-490-Ø32	489,0	120	140	150	230	75	115	845	930	
Reservedele:										
Pakningssæt, Serie 003, Serie 004, Serie 005										61252-000
Pakningssæt, Serie 006										61258-000
Max. returtryk uden dræn: 140 bar										

Bagdæksel med gevind / Danfoss

Tekniske Data:

Effekt: op til 20 kW
Standardaksel: Ø 32 mm
Firehuls kvadratflange: Ø 82,5 mm, SAE-A
Tilslutningsporte, A og B: (1.) G ½"
Drænport: G ¼"

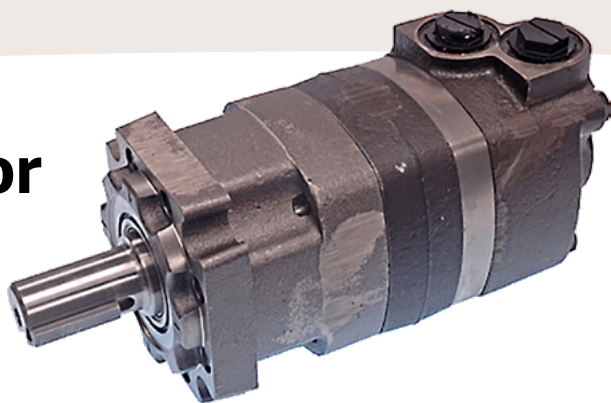
Char-Lynn® Geroler® motor

4000-serien

Hydraulikmotor med højt moment.

Konstruktion med ruller i drivsættet giver mindre friktion og højere virkningsgrad.

- Højt startmoment.
- Høj ydelse.
- Lang levetid.
- Kraftige rullelejer.



Betegnelse	For- træng- ning cm ³ / omdr.	Drift- tryk bar kont.	Drift- tryk bar int.	Maks o/min kont.	Maks o/min int.	Mæng- de l/min kont.	Mæng- de l/min int.	Mo- ment Nm kont.	Mo- ment Nm int.	Varenummer
4000-110-Ø40	109,8	205	310	697	868	75	95	320	470	
4000-130-Ø40	130,3	205	310	722	862	95	115	375	560	
4000-160-Ø40	162,2	205	310	582	693	95	115	485	705	
4000-205-Ø40	205,5	205	310	459	546	95	115	600	800	
4000-245-Ø40	246,3	205	260	383	532	95	130	705	845	
4000-310-Ø40	280,0	205	260	336	488	95	130	750	950	
4000-395-Ø40	393,9	190	240	239	376	95	150	930	1185	
4000-495-Ø40	492,6	140	170	191	305	95	150	945	1170	
4000-625-Ø40	623,9	115	140	151	241	95	150	970	1180	
Reserve dele:										
Pakningssæt, Serie 003 baghus										61002-000
Pakningssæt, Serie 003 frontaksel										61004-000
Pakningssæt, Serie 004 og Serie 006 baghus										61236-000
Pakningssæt, Serie 004 frontaksel										61281-000
Pakningssæt, Serie 006 frontaksel										61281-000
Max. returtryk uden dræn: 105 bar										

Tekniske Data:

Effekt:	op til 28 kW
Standardaksel:	Ø 40 mm
Frontflange:	SAE C
Tilslutningsporte, A og B:	(1.) G ¾"
Drænport:	G ¼"

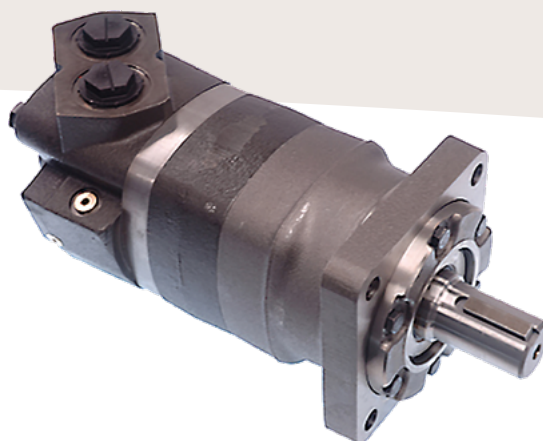
3.1. GEROTOR- OG GEROLERMOTOR

Char-Lynn® Geroler® motor

6000-serien

Hydraulikmotor med ruller i drivsættet giver mindre friktion og højere virkningsgrad.

- Højt startmoment.
- Høj ydelse.
- Lang levetid.
- Kraftige rullelejer.



Betegnelse	For-trængning cm3/omdr.	Drift-tryk bar kont.	Drift-tryk bar int.	Maks o/min kont.	Maks o/min int.	Mængde l/min kont.	Mængde l/min int.	Moment Nm kont.	Moment Nm int.	Varenummer
6000-195-Ø40	195	205	310	775	866	150	170	570	860	
6000-245-Ø40	245	205	310	615	834	150	210	730	1100	
6000-310-Ø40	310	205	310	485	698	150	225	930	1350	
6000-390-Ø40	390	205	375	387	570	150	225	1150	1630	
6000-490-Ø40	490	205	275	307	454	150	225	1440	1880	
6000-625-Ø40	625	170	221	241	355	150	225	1480	1890	
6000-735-Ø40	735	140	170	203	303	150	225	1370	1690	
6000-805-Ø40	805	140	170	187	280	150	225	1580	1850	
6000-985-Ø40	985	140	140	153	230	150	225	1680	1870	

Max. returtryk uden dræn: 95 bar

Pakningssæt	Varenummer
	61315-000

Tekniske Data:

Effekt:	op til 35 kW
Standardaksel:	Ø 40 mm
Frontflange:	SAE CC
Tilslutningsporte, A og B:	(1.) G1"
Drænport:	G¼"

Eaton Xcel Geroter® Motor

Hydraulikmotor med højt moment.

- Kompakt design
- Høj ydelse
- Lang levetid



Betegnelse	For- træng- ning cm ³ / omdr.	Drift- tryk bar kont.	Drif- tryk bar int.	Maks o/min kont.	Maks o/min int.	Mæng- de l/min kont.	Mæng- de l/min int.	Mo- ment Nm kont.	Mo- ment Nm int.	Varenummer
M-CH-053-AA-01-1	53	124	138	721	864	38	45	830	930	
M-CH-063-AA-01-1	63	124	138	693	806	45	53	1040	1160	
M-CH-080-AA-01-1	80	124	138	710	848	57	68	1300	1450	
M-CH-100-AA-01-1	100	124	138	568	678	57	68	1620	1810	
M-CH-125-AA-01-1	125	124	138	462	551	57	68	2000	2230	
M-CH-160-AA-01-1	160	115	124	354	421	57	68	2420	2600	
M-CH-200-AA-01-1	200	110	124	286	341	57	68	2870	3240	
M-CH-245-AA-01-1	245	100	124	234	282	57	68	3180	3910	
M-CH-315-AA-01-1	315	90	124	174	209	57	68	3770	5080	
M-CH-390-AA-01-1	390	83	110	114	171	57	68	4190	5470	
M-CH-485-AA-01-1	485	69	90	114	138	57	68	4260	5070	

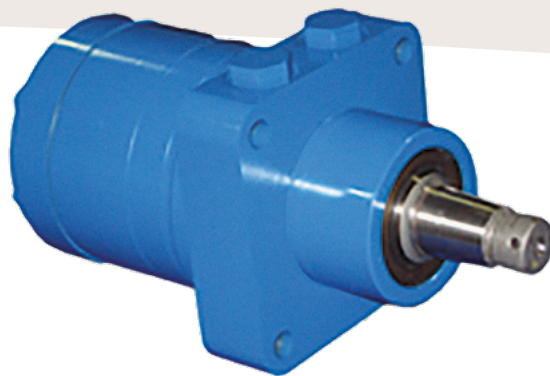
Tekniske Data:

Standardaksel: Ø25 mm
 2 huls flange: SAE A
 Tilslutning: (1.) G½" porte
 Drænport: G¼"

3.1. GEROTOR- OG GEROLERMOTOR

Eaton Delta hjulmotor

- Konisk aksel 1:8 1¼"
- 4 huls frontflange
- Tilslutning ½" BSP porte
- Fuld bagtryk
- PMC mekanisk brems



Betegnelse	Fortrængning cm ³ /omdr.	Maks o/min. konstant	Maks tryk bar	Moment Nm kont.	Varenummer
MDL069	113	668	205	320	
MDL089	146	519	205	429	
MDL121	198	382	205	554	
MDL143	234	323	205	651	
MDL154	252	300	205	712	
MDL183	300	252	205	844	
MDL212	347	218	205	933	
MDL241	395	192	190	972	
MDL287	470	161	170	1039	
MDL331	542	140	140	994	
MDL396	649	117	120	1028	
MDL460	754	100	105	985	

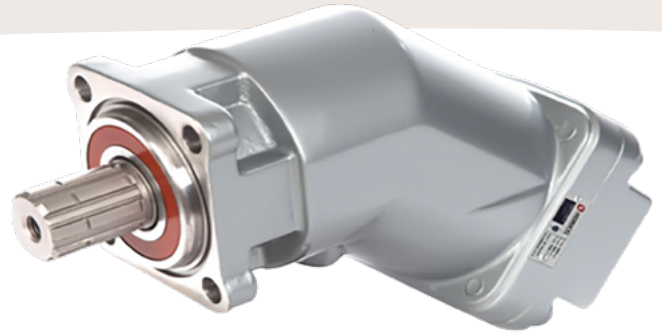
Pakningssæt	Varenummer
	9900436-000

Stempelmotor

til det mobile marked

fra 5 cm³ til 130 cm³ max arbejdstryk 400 bar

- Aksel: Glat aksel Ø30 DIN 6885 8x7x40
- Splined 8x32x36 DIN ISO 14 NF
- Flange: ISO7653 flange ø80

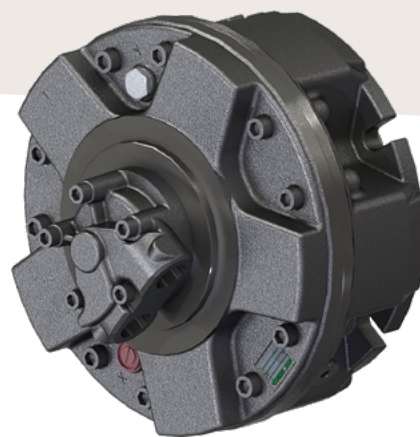


Betegnelse	cm ³ o/min.	Maks o/min.	Moment Nm ved 350 bar	Tilslutning	Varenummer
2PBM5PH4WN	5	8800	62	3/4"	
2PBM10PH4WN	10	8000	64	3/4"	
2PBM12PH4WN	12	8000	66	3/4"	
2PBM18PH4WN	18	8000	98	3/4"	
2PBM25PH4WN	25	6250	140	3/4"	
2PBM32PH4WN	32	6250	174	3/4"	
2PBM40PH4WN	40	5600	228	3/4"	
2PBM50PH4WN	50	5000	280	3/4"	
2PBM56PH4WN	56	5000	320	3/4"	
2PBM63PH4WN	63	5000	350	3/4"	
2PBM80PH4WN	80	4400	440	1"	
2PBM108PH4WN	108	4000	600	1"	
2PBM130PH4WN	130	3400	710	1"	

3.2. STEMPELMOTOR

SAI Radial stempelmotor

- Fuld startmoment
- Høj moment, høj hastighed
- Tilladte returtryk port A 210 bar
- Tilladte returtryk port B 150 bar
- Friløb

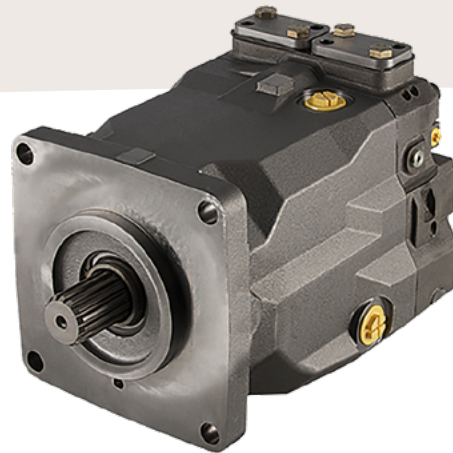


Betegnelse	Fortrængning cm ³ / omdr.	Tryk konst bar	Spids- tryk bar	Konti- nuerlig omdr. /min.	Max. omdr. /min	Aksel dia. Ømm	Tilslutning BSP Sug/ Tryk		Varenummer
GM051108HD40	115	250	400	650	900	30	1"	1"	
GM051508HD40	151	250	325	650	900	30	1"	1"	
GM052008HD40	191	250	280	600	800	30	1"	1"	
GM11008HD40	99	250	425	550	1000	40	1"	1"	
GM11758HD40	172	250	375	550	900	40	1"	1"	
GM12008HD40	201	250	350	550	800	40	1"	1"	
GM12208HD40	221	250	350	550	700	40	1"	1"	
GM22008HD40	192	250	425	550	800	50	1"	1"	
GM22508HD40	251	250	425	550	800	50	1"	1"	
GM23008HD40	304	250	400	500	750	50	1"	1"	
GM23508HD40	347	250	375	500	750	50	1"	1"	
GM24208HD40	425	250	350	450	750	50	1"	1"	
GM25008HD40	493	250	350	450	700	50	1"	1"	
GM26308HD40	623	250	280	400	650	50	1"	1"	
GM35008ED40	486	250	425	450	600	50	1"	1"	
GM36008ED40	595	250	400	450	575	50	1"	1"	
GM37008ED40	690	250	350	400	500	50	1"	1"	
GM38008ED40	792	250	350	400	500	50	1"	1"	
GM39008ED40	873	250	350	350	400	50	1"	1"	
GM310008ED40	987	250	280	300	350	50	1"	1"	
GM46008GD40	616	250	400	400	550	70	1"	1"	
GM48008GD40	793	250	400	350	550	70	1"	1"	
GM410008GD40	1022	250	350	300	400	70	1"	1"	
GM411008GD40	1116	250	350	275	400	70	1"	1"	
GM412508GD40	1250	250	300	250	400	70	1"	1"	
GM413008GD40	1316	250	280	225	350	70	1"	1"	
GM5A14508GD40	1462	250	275	275	350	70	1"	1"	
GM5A16008GD40	1634	250	250	250	300	70	1"	1"	
GM5A18008GD40	1816	250	250	250	300	70	1"	1"	
GM5A20008GD40	2007	250	200	200	275	70	1"	1"	

Linde stempelmotor med fast fortrængning

type HMF-02

- Højt startmoment
- Jævn drift ved lav hastighed
- Kompakt design
- SAE højtryks porte
- Kan leveres med speed sensor



Betegnelse	For- trængn. cm ³ / omdr.	Tryk kon- stant bar	o/min kon- stant	Kon- stant Nm ved 250 bar	Konstant Kw ved maks. hastighed maks. dis- placement konstant tryk	Tilslut- nings- porte 6000 psi	Varenummer
HMV-02-035-N-25N	28	250	4500	114	54	¾"	
HMV-02-050-N-25N	35	250	4500	142	67	¾"	
HMV-02-075-N-25N	50	250	4100	204	88	¾"	
HMV-02-105-N-25N	75	250	3800	302	120	1"	
HMV-02-135-N-25N	105	250	3500	418	153	1"	
HMV-02-165-N-25N	135	250	3200	540	181	1"	
HMV-02-210-N-25N	165	250	3100	659	214	1¼"	
HMV-02-280-N-25N	210	250	2700	836	236	1¼"	
HMV 280-02	280	250	2400	1122	282	1¼"	

Montageflange	Motor cm ³	Bolte
SAE B, B-B 2 huls	28-35	M12
SAE C, C-C 2 huls	50-75-105	M16
SAE D 2 huls	135-165	M20
SAE E 4 huls	210-280	M20

Akseltype Ansi B92.1	Akseltype SAE-J744	Motor cm ³
13/32, 15 t	B-B	28-35
13/32, 21 t	C	50-75
13/32, 23 t	C	105
8/16, 13 t	D	135-165
8/16, 15 t	F	210-280

3.2. STEMPELMOTOR

Eaton radial-stempelmotor

Bygget til at stå distancen

Med sit symmetriske 18 stempler/ruller montage elimineres side belastning og med 2 ind og udløbs porte reduceres tryktab og varmeudvikling ved høj moment.

- Motoren er meget service venlig



Betegnelse	Fortrængning cm ³ /omdr.	o/min. konstant	Maks. tryk bar	Maks. KW	Nm/bar	Vægt kg	Varenummer
RCC1013	12.800	65	350	895	203	1.200	
RCC1016	16.100	50	350	798	255	1.200	
RCC1020	20.200	45	350	823	320	2.000	
RCC1025	25.300	40	350	887	402	2.000	
RCC1030	30.600	35	350	892	486	2.400	
RCC1036	35.500	32	350	869	563	2.400	
RCC1042	42.200	28	350	935	671	2.900	
RCC1050	50.700	25	350	1035	805	2.900	

Marzocchi tandhjulsmotor grp. 1

- Konisk aksel 1:8
- Europæisk flange
- not 3 mm

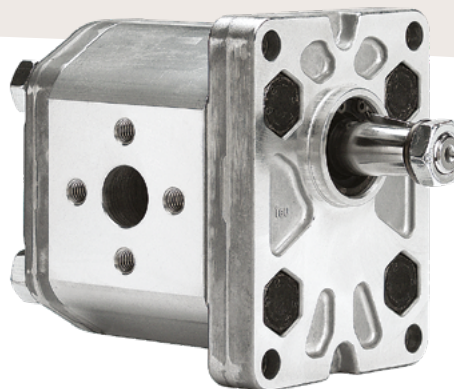


Betegnelse	Fortrængning cm ³ /omdr.	Maks. tryk bar	Maks o/min	Portstørrelse		Varenummer
				sug delecirkel ø mm	tryk	
ALM1-D-4	2,8	250	5000	30	30	
ALM1-D-5	3,5	250	5000	30	30	
ALM1-D-6	4,1	250	4000	30	30	
ALM1-D-7	5,2	230	4000	30	30	
ALM1-D-9	6,2	230	3800	30	30	
ALM1-D-11	7,6	200	3200	30	30	
ALM1-D-13	9,3	180	2600	30	30	
ALM1-D-16	11,0	170	2200	30	30	

3.3. TANDHJULSMOTOR

Marzocchi tandhjulsmotor grp. 2

- Konisk aksel 1:8
- Europæisk flange
- not 4 mm



Betegnelse	Fortrængning cm ³ /omdr.	Maks. tryk bar	Maks. o/min	Portstørrelse sug tryk delecirkel ø mm		Varenummer
ALM2-D-6	4,5	250	4000	30	30	
ALM2-D-9	6,4	250	4000	30	30	
ALM2-D-10	7,0	250	4000	40	40	
ALM2-D-12	8,3	250	3500	40	40	
ALM2-D-13	9,6	250	3000	40	40	
ALM2-D-16	11,5	230	4000	40	40	
ALM2-D-20	14,1	230	4000	40	40	
ALM2-D-22	16,0	210	4000	40	40	
ALM2-D-25	17,9	210	3600	40	40	
ALM2-D-30	21,1	180	3200	40	40	
ALM2-D-34	23,7	180	3000	40	40	
ALM2-D-37	25,5	170	2800	40	40	
ALM2-D-40	28,2	170	2500	40	40	