



TENTE Industrial



Tar automatiskt ledningen
Serierna 347S och 347B



Better Mobility. Better Life.

Alltid på rätt spår

Serierna 347S och 347B – Svängbara länkhjul med automatisk inriktning



Kvalitetsstandard

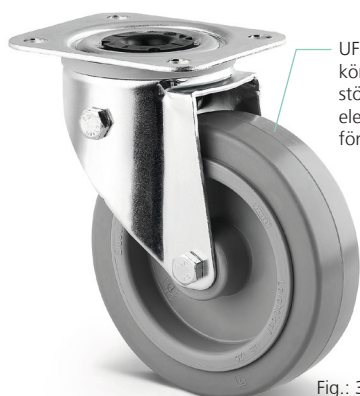
Serierna 347S och 347B kommer att övertyga användarna med sin stabila, väldesignade konstruktion i högkvalitativa material. De svängbara länkhjulen är utrustade med en smart automatisk inriktningsmekanism, som hjälper hjulen att köra rakt samtidigt som de förblir mycket enkla att manövrera.

Alla standardmodellerna med en diameter på 80 till 125 mm kan kombineras med serierna 347S och 347B. Serierna kommer med ett brett urval av slitbanematerial som ger dig en perfekt lösning för alla typer av golv. Detta urval täcker alla krävande behov på transportutrustning, både inomhus och utomhus. Svängbara länkhjul kan kombineras med alla länkhjul i 3470-serien.

Tillförlitliga

Rikttningsstabilitet och en optimal manövrerbarhet är extremt viktiga egenskaper, särskilt vid transporter av tunga laster. Den automatiska inriktningsmekanismen stödjer körning i rak linje och förhindrar okontrollerade avvikelser från körriktningen. Användaren garanteras en bekväm och ergonomisk rörlighet.

TENTE Industrial



UFR-hjul: Bekväm körning med förträffliga stötabsoberande element och kapacitet för höga belastningar.

Fig.: 347S UFR 125 P62



UOJ-hjul: kapacitet för höga belastningar med låga rull- och svängmotstånd; icke-märkande och robusta.

Fig.: 347S UOJ 125 P62



PJP SUPRATECH: icke-märkande och bullerreducerade.

Fig.: 347S PJP 125 P62 SUPRATECH

Optimalt positionerat för processer

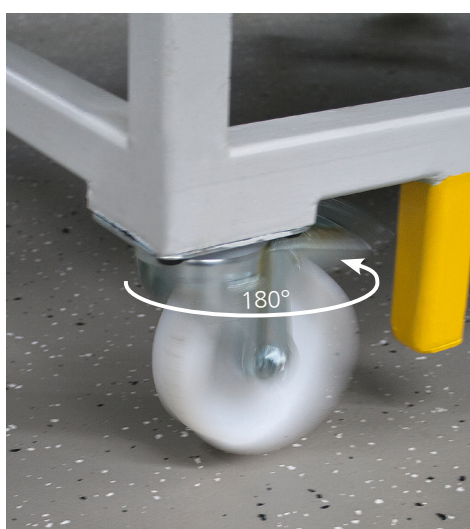
Serierna 347S och 347B – Svängbara länkhjul med automatisk inriktning

Effektiva

När länkhjulen i serierna 347S och 347B används på hjulförsedda lastpallar kan dina varor lagras i ett pallställ utan att behöva lastas om.

Praktiska

Den automatiska inriktningsmekanismen återställer alltid länkhjulets riktning till nollposition när pallan höjs, vilket gör det enkelt att spara på utrymmet vid lagring. Pallan är sedan omedelbart redo för körning nästa gång pallan behövs.



Fördelar (snabböversikt)

- Hög riktningstabilitet
- Hög manövrerbarhet
- Effektiva
- Praktiska vid lagring i pallställ
- Ergonomiska
- Flexibla
- Kan kombineras med alla länkhjul i 3470-serien



Tillämpningar

Logistik, fordonsindustri, produktion, anläggningsförvaltning, hotell eller sjukhus

- Transportvagnar
- Plockvagnar
- Paketvagnar
- Bagagevagnar
- Vagnar för medicinsk utrustning
- Rollcontainrar
- Städvagnar

Flexibla

Serierna 347S och 347B

TENTE AB

Fraktvägen 54
SE-435 33 Mölnlycke
Telefon: +46 (0) 31 464700
Telefax: +46 (0) 31 486848
E-post: order@tente.se
Internet: www.tente.se

Serierna 347S och 347B – Svängbart länkhjul med automatisk inriktning



Serierna 347S och 347B tillgängliga som:

- 347S Svängbart länkhjul med automatisk riktningstabilitet
- 347B Svängbart länkhjul med automatisk riktningstabilitet och totallås

Hölje:

Hölje i pressad stålplåt, blåpassiverat, dubbelt kullager med svängbart huvud

Automatisk inriktning: 180°

Hjulstorlekar:

Diametrarna 80, 100 och 125 mm med navlängd 45 mm

Fäste:



P62-platta

Plattstorlek: 105 x 85 mm
Platthål, mittpunkter: 80/70 x 60 mm
Platthål: Ø 9 mm

Du hittar ytterligare tekniska data på vår webbplats: www.tente.com

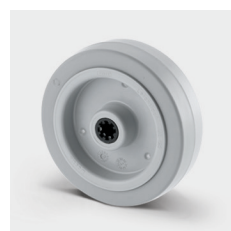
Kan kombineras med alla länkhjul i 3470-serien.

Möjliga hjulkombinationer:



UOJ/UOP

Hjul i vit polyamid, rullager med trådskydd/precisionskullager



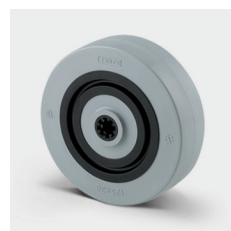
UFR/UFP

Hjulkropp: Polyamid, Slitbana: elastiskt däck, grå, icke-märkande, rullager/precisionskullager



UAR

Hjulkropp: Polyamid
Slitbana: Polyuretan, rullager



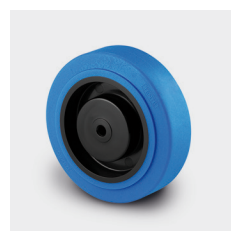
HUR

Hjulkropp: Polyamid, däck i elastiskt solitt gummi, Slitbana: Polyamid, rullager



ITP

Hjulkropp: Aluminium, Slitbana: Gjuten polyuretan, precisionskullager



PJP SUPRATECH

Hjulkropp: Polypropylen, Slitbana: TENTEpre (termoplastiskt gummi), icke-märkande, precisionskullager

Du hittar ytterligare hjul med en navlängd på 45 mm i vår katalog 6.2 på sidan 296.