

VENTILATORER - F-serien, 50 Hz

Plymovents F-serie-ventilatorer udmærker sig ved den kraftige, fuldsvejste konstruktion, som sikrer både dynamisk balance og støjsvag drift.

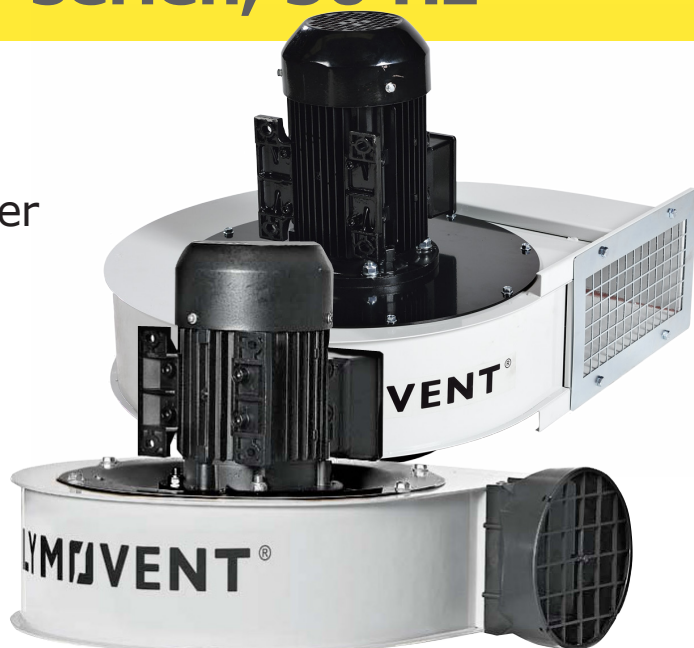
Anbefales til:

- Svejsesøg
- Slibestøv
- Olieåge
- Udstødningsgas

Plymovents F-serie ventilatorer har et kraftigt, fuldsvejt ventilatorhus og et letvægts aluminium-skovlhjul, som sikrer både dynamisk balance og støjsvag drift.

F-serien er udrustet med sikkerhedsnet på både ind- og udløb. Desuden kan ventilatorens udløbsposition let ændres og dermed tilpasses til den aktuelle opgave.

FUA-1800 passer direkte på vægfæstet på sugearmene EA, LM-2 og KUA.



TILBEHØR:

Montagebeslag

Produkt nr.	Beskrivelse
MB-FUA/S1:	Væg-, loft- eller gulvstativ til FUA-1300
MB-FUA/S2:	Væg-, loft- eller gulvstativ til FUA-3000-4700
MB-FUA/C1:	Beslag til vægmontage af FUA-1800 i kombination med FlexMax- og UK-kranarm
MB-FUA/C2:	Beslag til vægmontage af FUA-3000 i kombination med FlexMax- og UK-kranarm



S1/S2 stativ til væg-, loft- og gulvmontage.

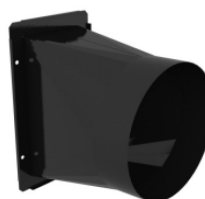


C1/C2 til vægmontage i kombination med FlexMax- og UK-kranarm.

Udløbsstudse

Galvaniseret stål. Til ændring fra rektangulært til rundt udløb.

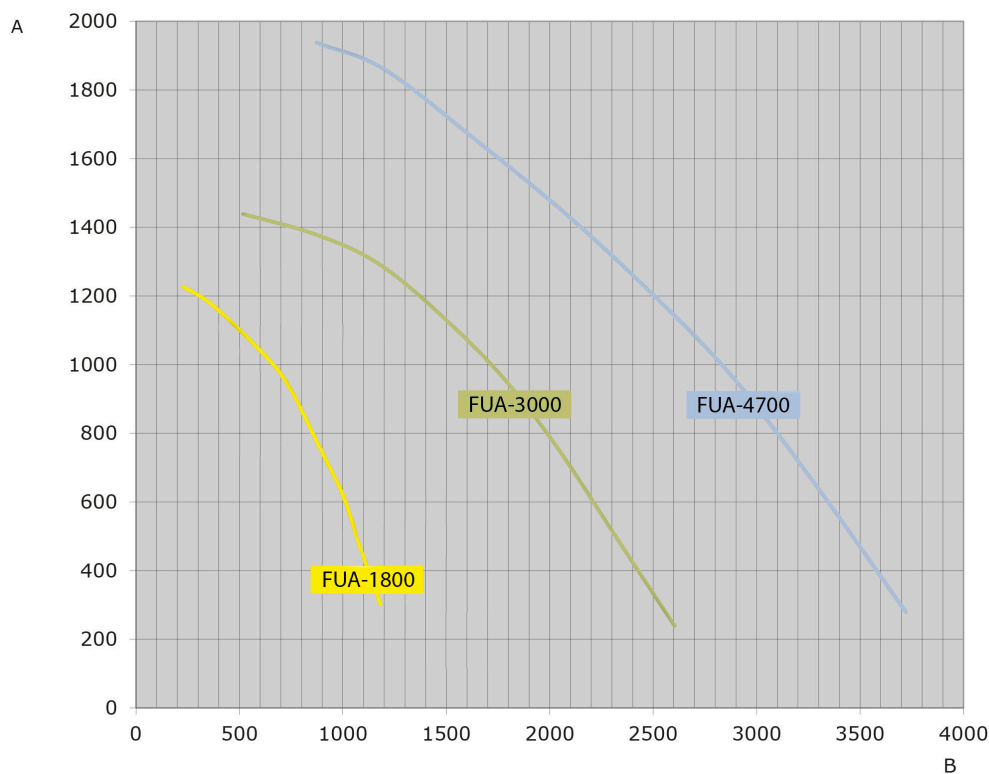
Produkt nr.	Ventilatormodel
OL-250/FUA-3000:	FUA-3000, Ø250 mm
OL-250/FUA-4700:	FUA-4700, Ø250 mm
OL-315/FUA-4700:	FUA-4700, Ø315 mm



OL udløbsstuds til ændring fra rektangulært til rundt udløb.

Vi tager forbehold for fejl, mangler og ændringer

VENTILATORER - F-serien, 50 Hz



Tekniske specifikationer i henhold til CE-standarder:

Produkt nr.	kW	Motor 50 Hz	Volt	Spænding	Omdr./ min.	Vægt kg.	Indløb Ø. mm	Udløb mm	Venti- latorhus	Venti- latorhjul
FUA-1800 (435)	0,55	3-faset	220-240/380-420	2,65/1,5	2.800	13,4-16,4	160	Ø160	Pulverlakeret stål	Aluminium
FUA-3000 (435)	1,1	3-faset	220-240/380-420	4,7/2,7	2.800	24,0/27,0	250	142x215	Pulverlakeret stål	Aluminium
FUA-4700 (435)	2,2	3-faset	220-240/380-420	8,2/4,9	2.800	32,0-35,0	250	142x285	Pulverlakeret stål	Aluminium

Vi tager forbehold for fejl, mangler og ændringer