



Kommunernas nya avfallsansvar. Hur ska textilavfallet hanteras?

Jon Djerf, Avfall Sverige

10 oktober 2024

Textil stor Påverkan

- 10% av globala klimatutsläppen
- 93 miljarder kubikmeter vatten
- 12 mton i EU, 5 mton kläder & skor
- 150 000 ton i Sverige per år
- 15kg/person





2018 års förändringar - textil

Krav på medlemsstaterna att

- införa separat insamling för textilier senast den 1 januari 2025
- vidta åtgärder för att förebygga avfallsgenerering
 - uppmuntra återanvändning
 - inrätta system som främjar reparation.



EUs strategi för hållbara och cirkulära textilier

- Del av handlingsplanen för CE, genom Ekodesignförordningen
- Obligatoriskt Eko-designkrav, inkl produktpass, miljökrav, förlängd livstid
- Förbud mot destruktion av osålda kläder
- Krav på åtgärder för att motverka mikroplaster och minimera skadliga ämnen i textil
- Stimulera cirkulär ekonomi med ökad återanvändning och materialåtervinning
- Harmoniserade EU-regler för producentansvar för textil





EU-producentansvar

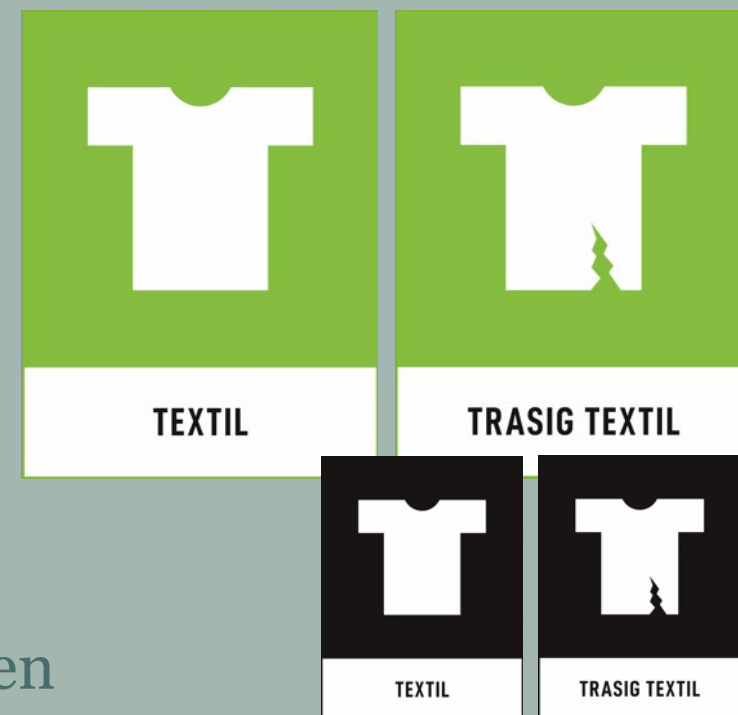
- Producenterna föreslås bli fullt kostnadsansvariga för hela livscykeln för textilprodukter och en hållbar hantering av textilier
- Obligatoriskt och EU-harmoniserat producentansvar, inte bara för textilier från hushåll
- Sociala företag och andra återanvändningsaktörer har rätt att delta i systemet för separat insamling.
- Producentansvar för *hemtextil, klädesplagg, textilassesoar och skodon* (samt ytterligare fraktioner listade i en bilaga)
- Producentansvarsprogram blir obligatoriska 18 månader efter WFD-ändringen.
- Producentansvar för madrasser och mattor ska vara på plats senast december 2027.
- Nära-principen ska tillämpas på sorteringsoperationer
- **Behandlas i Parlamentet. Blir det beslut i höst?**

Sverige - Separat insamling av Textil 2025

- Införande av definition i Avfallsdirektivet

”Med textilavfall ska i avfallsförordningen avses avfall som består av kläder av textil, hemtextil, inredningstextil, väskor av textil och accessoarer av textil”

- Kommunerna är ansvariga för textilavfall som är kommunalt avfall
- Kommunen bestämmer insamlingsystem
- Viktigt att förebygga och återanvända
- Inga krav på servicegrad
- Omfattar också verksamheters textilavfall, verksamheten ansvarar.



Textilavfall – behandling I

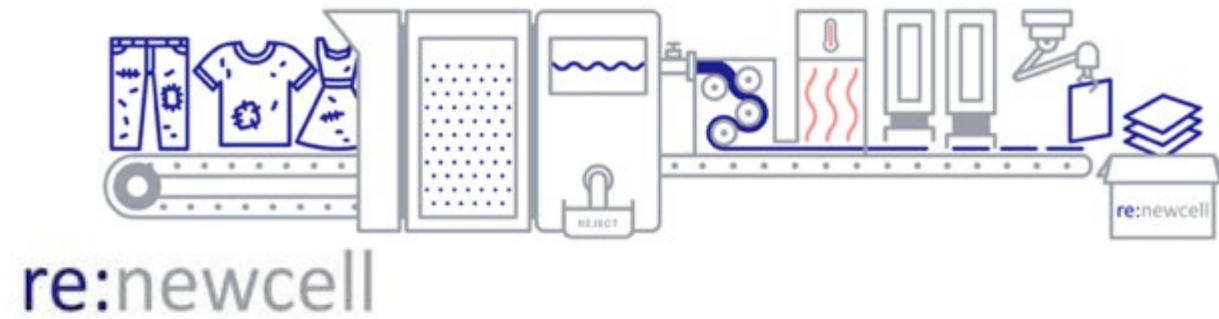
Regeringen i utredningsförslaget

- utsorterat och separat insamlat textilavfall *bör hanteras enligt gällande avfallsregelverk*
- kraven syftar till att *främja en mer cirkulär hantering av textilavfallet* gn förb. för återanv. eller materialåtervinning
- regleringen syftar också till att *uppnå målen i avfallsdirektivet* för kommunalt avfall
-m h t kommande reglering av producentansvar på EU-nivå föreslås *ej mer detaljerade bestämmelser nu för hanteringen av textilavfall*

Generellt gäller resurshushållningsprincipen och avfallshierarkin

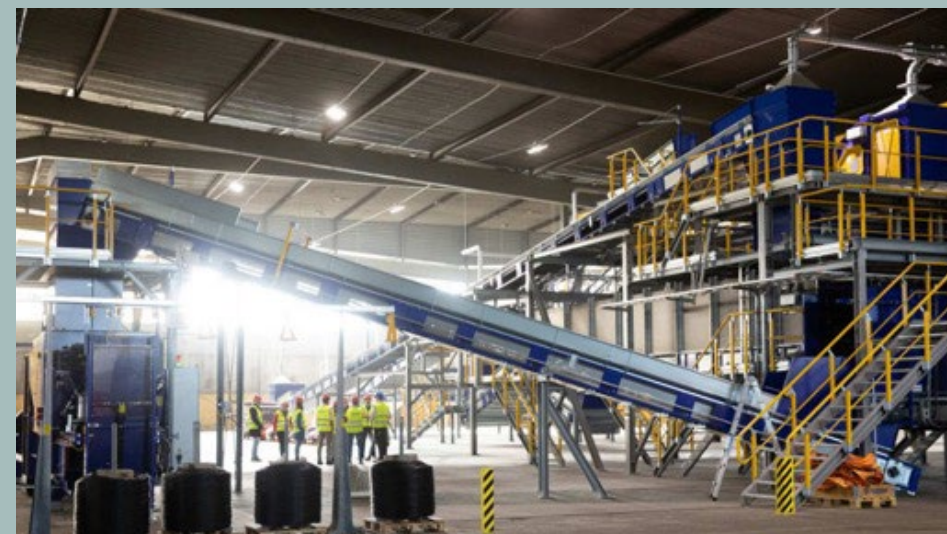
- *prioritera förberedelse för återanvändning samt materialåtervinning*

Insamling ja, men avsättning?



Vad händer med materialet idag?

- Återanvändning av ideell Second Hand
- Växande sortering i Sverige
- Begränsad materialåtervinning
- Export och Sortering i Europa:
 - 50% säljs för återanvändning
 - 45% ”återvinns”



Textilavfall – kommunalt ansvar

- **1 Flöde**

”Textil”

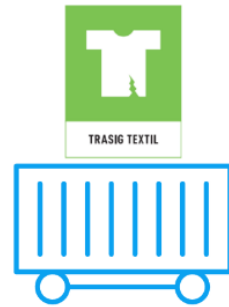


- **2 Flöden**

”Textilavfall och textil för återanvändning”



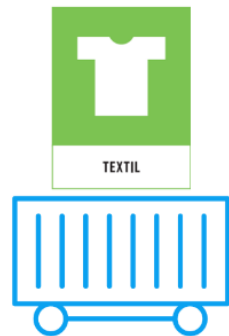
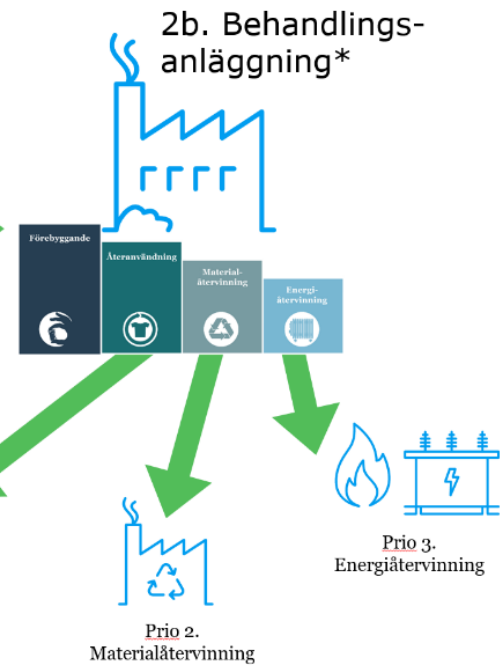
Vägledning och Mallar i September



1. ÅVC
Insamling av avfall



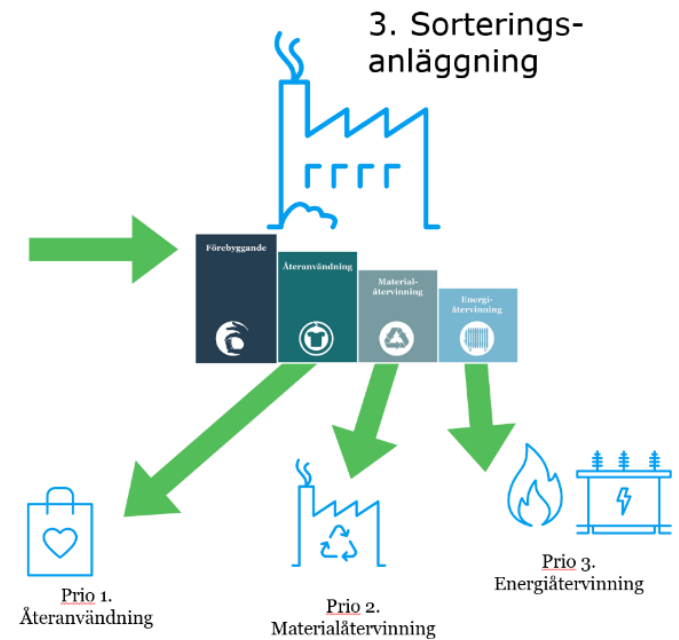
2a. Transport
av avfall

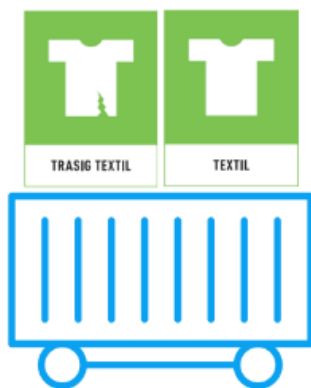


1. Insamling av
textilgåvor
(inte avfall)



2. Transport
av textilgåvor
(inte avfall)

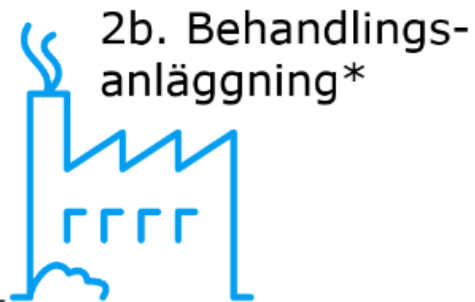




1. ÅVC
Hela fraktionen
klassas som avfall



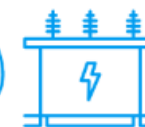
2a. Transport
av avfall



Prio 1.
Återanvändning



Prio 2.
Materialåtervinning



Prio 3.
Energiåtervinning

Verksamheters textilavfall

Textilavfall uppkommer även i tjänste-/serviceverksamheter som kontorsbyggnader, hotell- och restaurangbranschen, skrädderi och annan service, förvaltningar så som skolor och hälso- och sjukvårdsinrättningar.

- om det liknar hushållens textilavfall till art och sammansättning, samt faller under avfallskodskapitlen 15 eller 20 (bilaga 3, avfallsförordningen)
 - Kommunalt avfall
- Om textilavfallet uppkommer i större mängder och som enahanda (av en specifik typ/sort).
 - Ej kommunalt avfall





Stöd från Avfall Sverige

- **PM Kommunens ansvar för textilavfall**
- **Upphandlingsmall behandling av textilavfall**
- **Auktorisationsmall för detaljhandeln**

Publicerat nu i oktober!

Välkomna till Avfall Sveriges Höstmöte

5-6 november i Linköping

Tema- Kvalitet i avfallshanteringen

AI-TEKNIK
Plockanalyser
Kvalité i Insamlingen
CSRD
Fråga en rådgivare!
Miniutställning





Tack!

Jon Djerf

jon.djerf@avfallsverige.se

www.avfallsverige.se

TEXTILE SORTING



Manual sorting



Automatic sorting

TEXTILE RECYCLING



Mechanical recycling



Chemical recycling



Thermal recycling

