

NYHED

**Porte og gangdøre med 67 mm sektionstykkel
og brudt kuldebro**



Industri-ledhejseporte

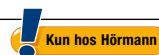
Med den innovative gangdør uden tærskel







Mærkekvalitet fra Hörmann	4
Bæredygtig produktion	6
Gode grunde til at vælge Hörmann	8
Udseende	10
Anvendelsesområder	12
<hr/>	
SPU F42	
SPU 67 Thermo	16
<hr/>	
APU F42	
APU F42 Thermo	
APU 67 Thermo	20
<hr/>	
ALR F42	
ALR F42 Thermo	
ALR 67 Thermo	24
<hr/>	
APU F42 S-Line	
ALR F42 S-Line	28
<hr/>	
ALR F42 Glazing	
ALR 67 Thermo Glazing	
ALR F42 Vitraplan	32
<hr/>	
ALR F42 til facadeudformning fra bygherrens side	36
<hr/>	
Gangdøre	40
Separate døre	44
Farver	46
Ridsefaste DURATEC-vinduer	48
Vinduestyper	50
Varmeisolering	52
Beslagvarianter	54
Gennemprøvet teknik ned til mindste detalje	56
Sikkerhedsfunktioner	57
Porte med manuel betjening	58
Greb	59
Kompatible systemløsninger	60
Medløbende fotoceller, fotocelleanlæg	62
Motorer, stylinger	66
Motortilbehør	74
<hr/>	
Ydeevner	82
Konstruktions- og kvalitetskendetegn	84
Hörmann produktprogram	86



Beskyttet ophavsret: gengivelse, også i uddrag, kun med vor tilladelse. Ret til ændringer forbeholdes. De afbildede porte er eksempler – uden garanti for oplysningerne.

Mærkekvalitet fra Hörmann

Fremtidsorienteret og pålidelig



VW Logistik, Ludwigsfelde ved Berlin



Egen produktudvikling

Innovation opstår hos Hörmann: de højt kvalificerede medarbejdere i udviklingsafdelingerne står bag de optimerede produkter og nyudviklingerne. Resultatet er anerkendte produkter i høj kvalitet, der er klar til markedet.



Moderne produktion

Alle væsentlige port- og motorkomponenter såsom portsektioner, karme, beslag, motorer og styreapparater udvikles og produceres hos Hörmann selv. Det giver garanti for høj kompatibilitet mellem port, motor og styring. Med det certificerede kvalitetssikringssystem er der garanti for den højeste kvalitet fra udviklingsfasen og produktionen og helt frem til forsendelsen.

Det er Hörmann kvalitet – Made in Germany.



Som Europas førende producent af porte, låger, døre, karme og motorer er vi garanteret for en høj produkt- og servicekvalitet. Vi sætter nye standarder på det internationale marked.

Højtspecialiserede fabrikker udvikler og producerer bygningselementer, der er kendetegnet ved kvalitet, funktionssikkerhed og lang levetid.

Med tilstedeværelsen i de vigtigste internationale erhvervsregioner er vi en stærk, fremtidsorienteret partner i forbindelse med industri- og erhvervsbyggeri.



Hörmann reservedele til porte, motorer og styringer med 10 års suppleringsgaranti er en selvfølge.



Kompetent rådgivning

Erfarne konsulenter vejleder dig lige fra projektplanlægningen, over den tekniske klargøring til byggesyningen. De komplette arbejdsplaner, fx med monteringsdata, findes ikke blot i trykt form, men også altid aktuelt på www.hoermann.dk

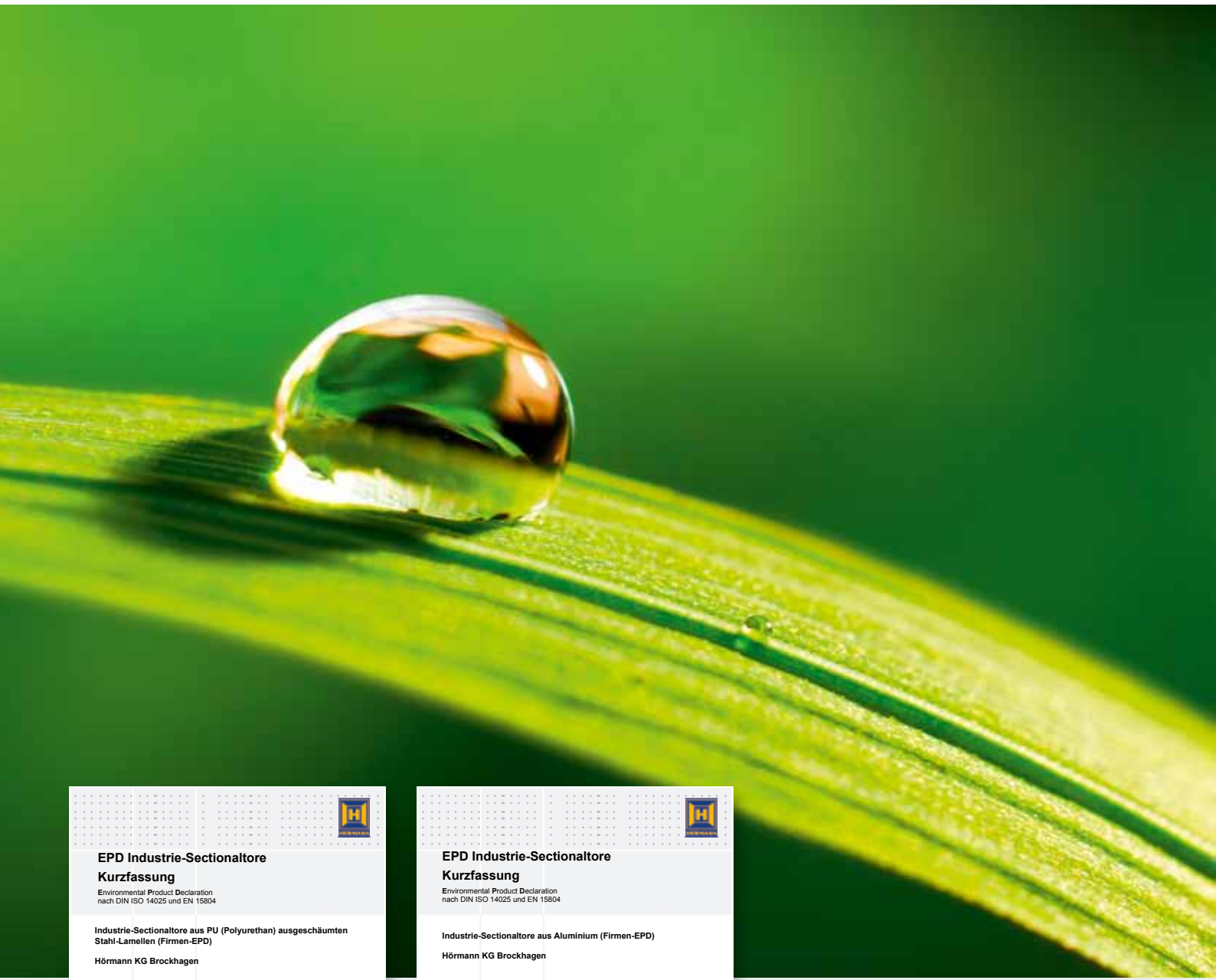


Hurtig service

Med vores landsdækkende servicenet er vi altid i din nærhed - døgnet rundt. En stor fordel i forbindelse med eftersyn, service og reparation.

Bæredygtig produktion

Til fremtidsorienteret byggeri



EPD Industrie-Sectionaltore
Kurzfassung
Environmental Product Declaration
nach DIN ISO 14025 und EN 15804

Industrie-Sectionaltore aus PU (Polyurethan) ausgeschäumten Stahl-Lamellen (Firmen-EPD)
Hörmann KG Brockhagen

Deklarationsnummer
EPD-STPU-0.3

EPD-miljødeklaration industri-ledhejseporte med stålsektioner, der er udskummet med PU-skum

EPD Industrie-Sectionaltore
Kurzfassung
Environmental Product Declaration
nach DIN ISO 14025 und EN 15804

Industrie-Sectionaltore aus Aluminium (Firmen-EPD)
Hörmann KG Brockhagen

Deklarationsnummer
EPD-STW-0.3

EPD-miljødeklaration industri-ledhejseporte i aluminium

Wir denken grün
Hörmann - Umwelt Verantwortung für einen nachhaltigen Bau

Indhent yderligere information om Hörmanns miljøaktiviteter i brochuren "Vi tænker grønt".

Bæredygtig produktion: industri-ledhejseporte fra Hörmann

Miljøbevidst kvalitet

Et omfattende energistyringssystem sikrer en miljøvenlig produktion, fx via brug af produktionsanlæggenes procesvarme til opvarmning af hallerne.

Økonomisk kvalitet

En lang levetid og lave serviceomkostninger ved brug af materialer i høj kvalitet, fx DURATEC-vinduer.

Funktionel kvalitet

Store, energibesparende vinduesarealer og portkonstruktioner med brudt kuldebro muliggør en positiv energibalance for bygningerne.

Proceskvalitet

Via genanvendelse af rensorteret kunststofaffald fra produktionsprocessen skånes materialeressourcerne.

Bæredygtigheden er bekræftet og dokumenteret af IFT i Rosenheim, Tyskland

Det er kun Hörmann, der har fået bekræftet alle industri-ledhejseportes bæredygtighed med en miljøproduktdeklaration (EPD) iht. DIN ISO 14025 og EN 15804 fra Institut für Fenstertechnik (ift) i Rosenheim, Tyskland. Portene er kontrolleret iht. Product Category Rules (PCR) "Porte og døre". Den miljøvenlige produktion er bekræftet med et miljøregnskab iht. DIN EN ISO 14040 / 14044 for alle industri-ledhejseportene.

Bæredygtigt byggeri med Hörmanns kompetence

Hörmann har allerede stor erfaring med bæredygtigt byggeri. Vores knowhow kommer også dig til gode.

Eksempler på bæredygtigt byggeri med Hörmann



ThyssenKrupp, Essen



dm Logistikcenter, Weilerswist



Immogate Logistikcenter, München

Nordex-Forum, Hamburg

Unilever Hafen-City, Hamburg

Børsen, Eschborn

Operatårnet, Frankfurt

Skyline-Tower, München

Prologis Pineham Sites, Sainsbury



Institut Bauen
und Umwelt e.V.



breeam

Gode grunde til at vælge Hörmann

Markedslederen har innovationerne

Kun hos Hörmann



1

Altid klare og gennemsigtige

Ekstrem ridsefaste ruder

Porte med DURATEC-kunststofvinduer er altid klare og gennemsigtige trods hårdt slid på industriområdet. Den specielle overfladebelægning i samme kvalitet som billygter beskytter ruderne varigt mod ridser og mærker efter rengøring.

DURATEC-vinduerne leveres som standard til alle ledhejseporte med klare kunststofvinduer uden merpris - kun hos Hörmann.

Du finder yderligere informationer på side 48 – 51.

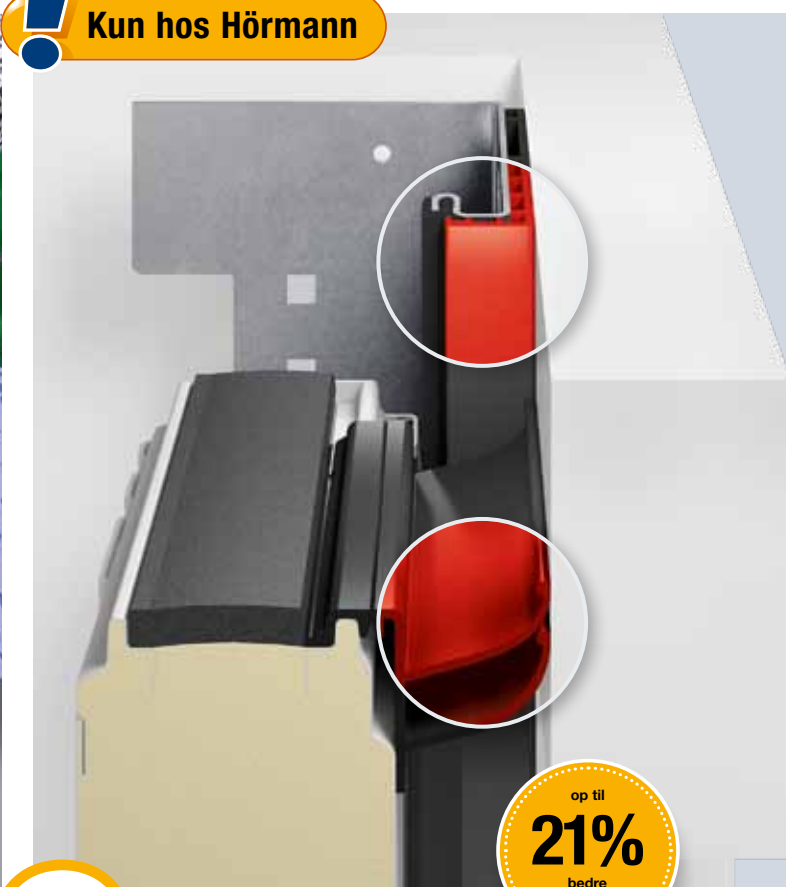


Se også filmen på:
www.hoermann.dk/videoer



PATENTANMELDT

Kun hos Hörmann



2

Effektiv varmeisolering

ThermoFrame

I opvarmede haller er der brug for industri-ledhejseporte med en god varmeisolering. Hörmann industri-ledhejseporte leveres med ThermoFrame-karmtilslutning som ekstra udstyr, så der er en brudt kuldebro mellem karmen og murværket. Derudover beskytter tætningslæberne porten mod varme- eller kuldetab i siderne og det øverste område. Resultatet er en isoleringsværdi, som er forbedret med op til 21 %.

Du finder yderligere informationer på side 52 – 53.

Verdensnyhed
Gangdørskonstruktion med 67 mm
sektionstykkelse og brudt kuldebro

EUROPÆISK PATENT

Kun hos Hörmann



3

Praktiske løsninger

Gangdør uden tærskel

Gangdøren med ekstra flad tærskel i rustfrit stål gør persontrafikken mere bekvem. Ved porte op til 5510 mm bredde er tærsklen kun 10 mm høj i midten og 5 mm høj i siderne. Dermed reduceres risikoen for at snuble og det er lettere at køre vogne med hjul gennem døren. Under bestemte forudsætninger kan Hörmann gangdøre uden tærskel endog bruges som flugtdøre og til handicapvenligt byggeri.

Du finder yderligere informationer på side 40 – 43.



Se også filmen på:
www.hoermann.dk/videos



Kun hos Hörmann



4

Berøringsløs portovervågning

Medløbende fotocelle uden merpris

Alle automatisk betjente Hörmann industri- ledhejseporte er som standard udstyret med en selvovervågende kantsikring med optiske sensorer. Du kan også vælge den medløbende fotocelle VL 1 til berøringsløs overvågning af portens kant uden merpris. Som ekstra udstyr kan du også få et HLG-lysgitter, der er integreret i karmen.

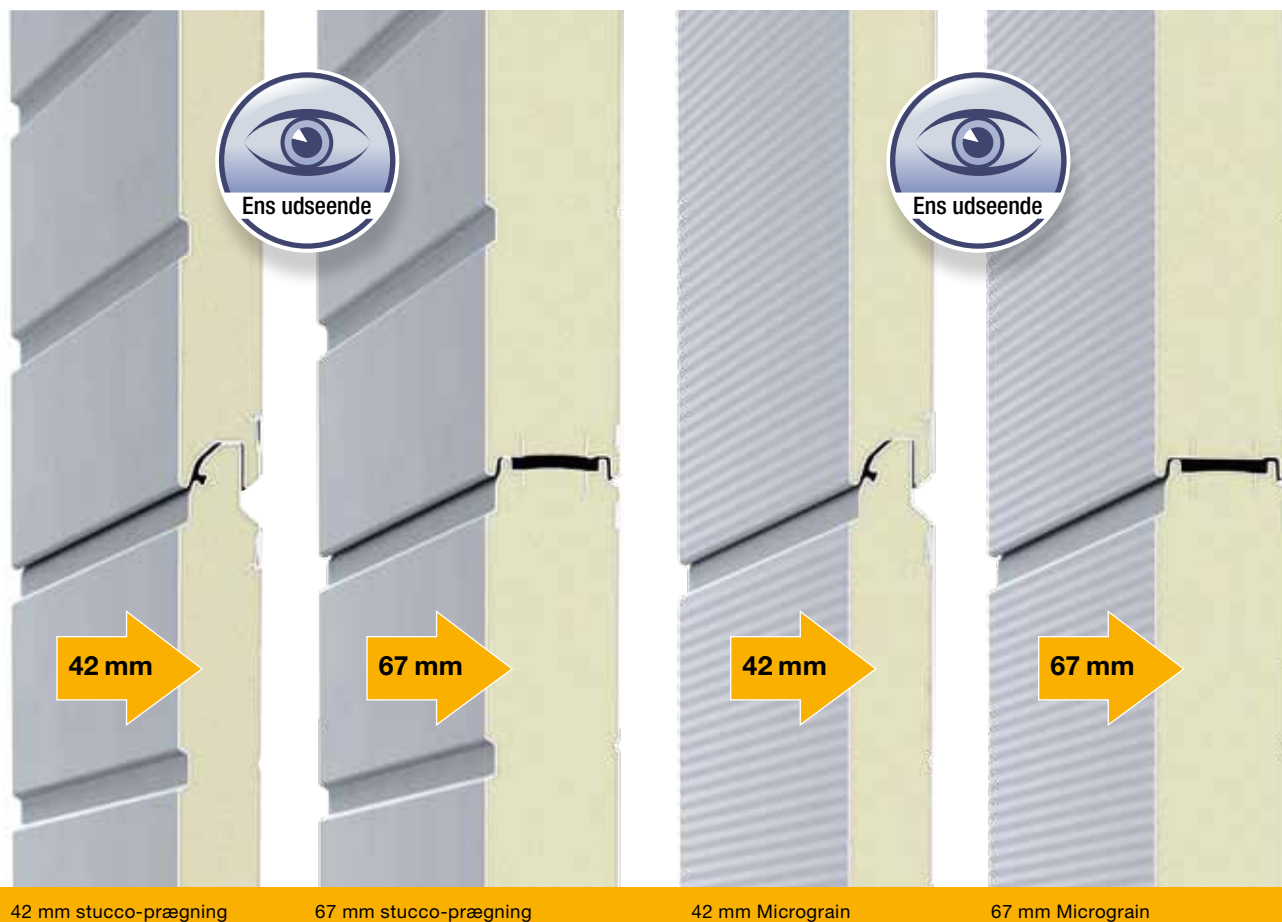
Løsningerne giver dig mere sikkerhed, hurtigere portkørsel og lavere kontrol- og serviceomkostninger.

Du finder yderligere informationer på side 62 – 63.

NYHED
Uden merpris

Udseende

Sektions-tykkelser, overflader og profiltyper



42 mm stucco-prægning

67 mm stucco-prægning

42 mm Micrograin

67 mm Micrograin

Sektionsporte, som er udklummet med PU-skum, med 2 forskellige overflader og sektionstykkelser

Sektionsporte, som er udklummet med PU-skum, fås med 42 mm eller 67 mm sektionstykkelse og brudt kuldebro. Udførelserne har helt ens udseende.

42 mm sektionstykkelse

Hörmann ledhejseporte med en 42 mm tyk sektion, der er udklummet med PU-skum, er ekstra robuste og har en god varmeisolering.

67 mm sektionstykkelse med optimal varmeisolering // NYHED

Med sektionen på SPU 67 Thermo med 67 mm sektionstykkelse og brudt kuldebro drager du fordel af den fremragende isoleringsværdi ned til $0,51 \text{ W}/(\text{m}^2 \cdot \text{K})^*$. Den brudte kuldebro mellem stålsektionernes ud- og indvendige side reducerer desuden dannelsen af kondensvand på portens indvendige side.

Overfladen på stålports-sektionerne eller på porte med bundsektion er lavet af varmgalvaniseret stålplade med en vedhæftende grundlakering (2-K PUR), som gør porten vejrbestandig.

Modstandsdygtig stucco-overflade

Stucco-prægningen giver portoverfladen en ensartet struktur, som skjuler små ridser og snavs.

Flot udseende pga. Micrograin-overfladen

Micrograin har en glat overflade og en karakteristisk fin linjestructur. Portoverfladen harmonerer især godt sammen med moderne facader med et klart formsprog. Portens inderside leveres generelt stuccopræget i gråhvid, RAL 9002.

* Ved en portstørrelse på $5000 \times 5000 \text{ mm}$ med ThermoFrame som ekstra udstyr



42 mm normalprofil

42 mm S-Line-profil

42 mm termo-profil

67 mm termo-profil

Aluminiumsporte med vinduer, 4 profiltyper og 2 sektionstykkelser

Normalprofil med 42 mm sektionstykkelse

Vinduesrammerne er som standard fremstillet af ekstruderede aluminiumsprofiler i høj kvalitet, der egner sig til det hårde slid i industri- og erhvervsbygninger. Normalprofilen uden brudt kuldebro er ideel til haller med ingen eller kun lidt opvarmning eller afkøling.

S-Line-profil med 42 mm sektionstykkelse

Den smalle S-Line-rammekonstruktion besnærer øjet med en 65 mm bred profil i overgangene mellem sektionerne, som harmonisk lader sig integrere i moderne bygninger med store glasfacader. Pga. den karakteristiske trapez-symmetri med afvinklede kanter fremstår S-Line-profilen meget fin. De usynlige overgange mellem sektionerne er forsynet med tætninger og fingerklemsikring.

Termo-profil med 42 mm og 67 mm sektionstykkelse og brudt kuldebro

Termo-profilerne med brudt kuldebro mellem den ud- og indvendige side er førstevalget på steder, hvor varmeisolering spiller en vigtig rolle. Termo-profilen i 67 mm udførelsen med 3-kammer system leveres som standard med tredobbelt rude. Termo-profilen i 42 mm udførelsen fås som standard med dobbeltrude. Andre glasvarianter, fx klimaglas eller firdobbelte kunststofruder, gør energieffektiviteten endnu bedre.

Anvendelsesområder

Den passende portudførelse til ethvert anvendelsesformål

Energibesparelser med varmeisolering

SPU F42
SPU 67 Thermo

Isolerede stålsektionsporte

Side 14



Mere lys i hallen

APU F42
APU F42 Thermo
APU 67 Thermo

Aluminiumsporte med vinduer og stål-bundsektion

Side 20



Passende til moderne arkitektur

ALR F42
ALR F42 Thermo
ALR 67 Thermo

Aluminiumsporte med vinduer

Side 24



Elegant og repræsentativt udseende

APU F42 S-Line
ALR F42 S-Line

Aluminiumsporte med vinduer og usynlige overgange mellem sektionerne

Side 28



Udstillingsvindue og elegant blikfang

ALR F42 Glazing
ALR 67 Thermo Glazing
ALR F42 Vitraplan

Aluminiumsporte med eksklusive vinduer

Side 32



Port- og facadeudformning

ALR F42 til beklædning fra bygherrens side
Aluminiumsporte

Side 36



SPU F42

Isolerede stålsektionsporte



Logistik- og lagerhaller

Bekvem og sikker persontrafik med gangdør uden tærskel.

Erhvervshaller

Dagslys i hallen med vinduer som ekstra udstyr.



**Én leverandør til det hele:
industriporte, læssebroer, porttætninger**



Landbrug

Robusthed med paneler,
der er udskummet med PU-skum.



Logistik

Motor WA 300 S4 (se side 66):
den mest økonomiske løsning til logistikporte.



SPU 67 Thermo

Isolerede stålsektionsporte med brudt kuldebro



Logistik

Optimal varmeisolering med sektioner med 67 mm sektionstykkelser og brudt kuldebro.

Logistik på køleområdet

SPU 67 Thermo-porten minimerer temperaturtabet i portåbningerne og er derfor særlig velegnet til brug i frysehuse.



**Optimal varmeisolering
med en U-værdi ned til 0,51 W/(m²·K)**



Erhvervshaller

Bekvem og sikker persontrafik
med gangdør uden tærskel
og brudt kuldebro.



Erhvervs- og lagerhaller

Dagslys i hallen med vinduer som ekstra udstyr.



SPU F42

1 Den robuste, 42 mm tykke sektion, der er udskummet med PU-skum og som har en fingerklemsikring, har en god varmeisolering. Portbladet kan leveres med overfladevarianterne stuccopræget og Micrograin.

SPU 67 Thermo // NYHED

2 Den bedste varmeisolering opnås med de 67 mm tykke sektioner med brudt kuldebro på SPU 67 Thermo uden fingerklemsikring*. Portbladet har samme udseende som SPU F42 med begge overfladevarianter.



* I det tilbudte størrelsesområde opfylder disse porte kravene i DS/EN 13241-1

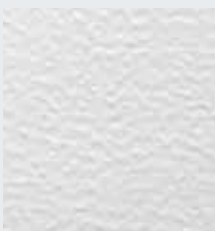
Portmodel	SPU F42		SPU 67 Thermo	
	Uden gangdør	Med gangdør	Uden gangdør	Med gangdør
Portstørrelse				
Bredde maks. (mm)	8000	7000	10000	7000
Højde maks. (mm)	7500	7500	7500	7500
Varmeisolering DS/EN 13241-1, tillæg B EN 12428				
U-værdi i W/(m ² ·K) ved et portareal på 5000 × 5000 mm				
Lukket ledhejseport	1,0	1,2	0,62	0,82
Med ThermoFrame	0,94	1,2	0,51	0,75
Sektion	0,50	0,50	0,33	0,33

Optimal varmeisolering med 2 forskellige sektionsoverflader

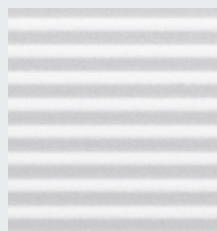
Sektionerne, der er udklummet med PU-skum, er ekstra robuste og har en god varmeisolering. De 67 mm tykke sektioner har især en meget høj varmeisoleringsværdi, som opnås vha. den brudte kuldebro mellem stålsektionernes ud- og indvendige side. Derudover reduceres dannelsen af kondensvand på portens inderside. Du kan vælge mellem en stuccopræget overflade eller Micrograin-overflade uden merpris. Den stuccoprægede overflade besnærer øjet med en ensartet inddeling med 125 mm afstand i portsektionen og sektionsovergangen.



Sektioner med brudt kuldebro på SPU 67 Thermo



Stuccopræget



Micrograin

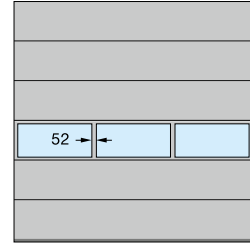
Farvemuligheder: side 47
Glastyper: side 51
Sikkerhedsegenskaber iht. den europæiske standard DS/EN 13241-1: side 57
Tekniske data: side 82

Eksempler på portudførelser

Portbredde indtil 4500 mm (eksempel 4500 × 4500 mm)



SPU F42, SPU 67 Thermo
Sektionsvindue type A
med ensartet inddeling af felter

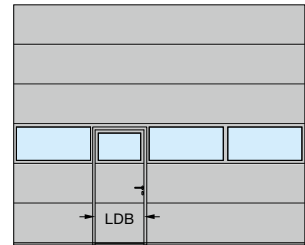


SPU F42, SPU 67 Thermo
Alu-vinduesrammer
med ensartet inddeling af felter

Portbredde indtil 5500 mm (eksempel 5500 × 4500 mm)

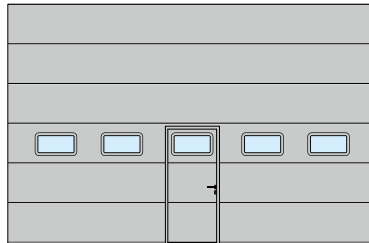


SPU F42, SPU 67 Thermo
Sektionsvindue type D
Gangdør placeret til venstre

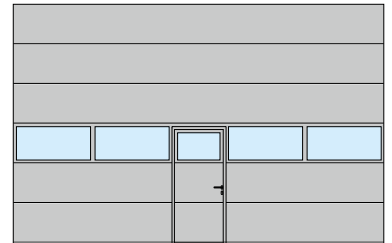


SPU F42, SPU 67 Thermo
Alu-vinduesrammer
Gangdør placeret til venstre

Portbredde over 5500 mm (eksempel 7000 × 4500 mm)



SPU F42
Sektionsvindue type E
Gangdør i midten



SPU F42, SPU 67 Thermo
Alu-vinduesrammer
Gangdør i midten

Fri gennemgangsbredde (LDB)
SPU F42: 940 mm
SPU 67 Thermo: 905 mm

SPU F42 Plus Med samme udseende som ledhøjseporte til garager

SPU F42 Plus leveres på forespørgsel med de samme portmotiver og overflader som Hörmann ledhøjseporte til garager.



Du finder yderligere informationer i brochuren om ledhøjseporte til garager.

APU F42, APU F42 Thermo, APU 67 Thermo

Aluminiumsporte med vinduer og stål-bundsektion



Værksteder

Store vinduesarealer giver stort lysindfald på arbejdspladsen.



Erhvervs- og lagerhaller

Bundsektionen, der er udsukket med PU-skum, kan udskiftes enkelt og økonomisk i tilfælde af beskadigelse.

Markeringspæle beskytter mod beskadigelser

I det udendørs område undgår du dyre påkørselsskader på bygningen. I det indendørs område beskytter pælene også køreskinnerne mod skader.

**Ekstra servicevenlige og nemme at reparere
med robust bundsektion**



Værksteder

Bekvem og sikker persontrafik med gangdør uden tærskel.



Industrihaller

Klarhed i lang tid med DURATEC-vinduer som standard.

Aluminiumsporte med vinduer og stål-bundsektion



APU F42

1 Kombinationen med en robust bundsektion og stort glasareal gør porten ekstra stabil og giver masser af lys i hallen.

APU F42 Thermo

2 Ved forhøjede krav til varmeisolering anbefales APU F42 Thermo med vinduesprofiler med brudt kuldebro.

APU 67 Thermo *// NYHED*

3 Den bedste varmeisolering opnås med APU 67 Thermo med 67 mm sektionstykkelser og vinduesprofiler og stålsektioner med brudt kuldebro.



Portmodel	APU F42		APU F42 Thermo		APU 67 Thermo	
	Uden gangdør	Med gangdør	Uden gangdør	Med gangdør	Uden gangdør	Med gangdør
Portstørrelse						
Bredde maks. (mm)	8000	7000	7000	7000	10000	7000
Højde maks. (mm)	7500	7500	7500	7500	7500	7500

Varmeisolering DS/EN 13241-1, tillæg B EN 12428

U-værdi i W/(m²·K) ved et portareal på 5000 × 5000 mm

Dobbeltrude som standard	3,4	3,6	2,9	3,1	–	–
Med ThermoFrame	3,3	3,6	2,8	3,1	–	–
Tredobbelt rude som standard	–	–	–	–	2,1	2,3
Med ThermoFrame	–	–	–	–	2,0	2,2
Klima-dobbeltrude som ekstra udstyr, enkeltlagssikkerhedsglas ESG	2,5	–	2,0	–	1,6	–
Med ThermoFrame	2,4	–	1,9	–	1,5	–

**APU 67 Thermo: Optimal varmeisolering
med en U-værdi ned til 1,5 W/(m²·K)
ved en portstørrelse på 5 × 5 m**

Robust bundsektion

Den 750 mm høje bundsektion leveres med stucco- eller Micrograin-overflade uden merpris. Den ensartede udskumning af stålsektionen med PU-skum gør den ekstra robust. Ved større beskadigelser kan den udskiftes nemt og billigt.



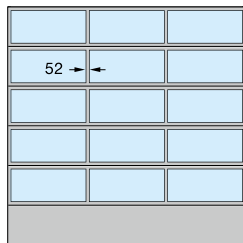
Stuccopræget bundsektion



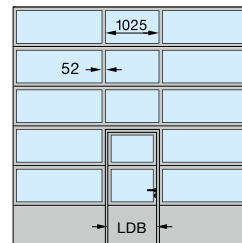
Bundsektion med Micrograin

Eksempler på portudførelser

Portbredde indtil 4500 mm (eksempel 4500 × 4500 mm)

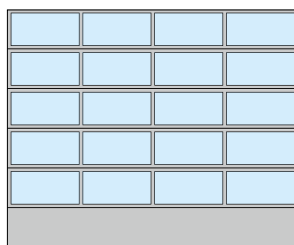


APU F42, APU F42 Thermo,
APU 67 Thermo
Ensartet inddeling

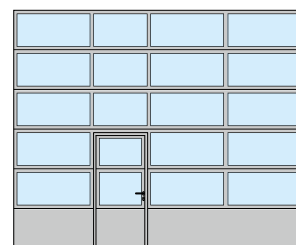


APU F42, APU F42 Thermo,
APU 67 Thermo
Gangdør i midten

Portbredde indtil 5500 mm (eksempel 5500 × 4500 mm)

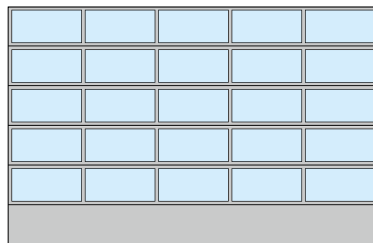


APU F42, APU F42 Thermo,
APU 67 Thermo
Ensartet inddeling

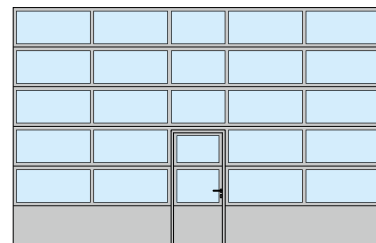


APU F42, APU F42 Thermo,
APU 67 Thermo
Gangdør placeret til venstre

Portbredde over 5500 mm (eksempel 7000 × 4500 mm)



APU F42, APU F42 Thermo,
APU 67 Thermo
Ensartet inddeling



APU F42, APU F42 Thermo,
APU 67 Thermo
Gangdør i midten

Fri gennemgangsbredde (LDB)
APU F42, APU F42 Thermo: 940 mm
APU 67 Thermo: 905 mm

Den ensartede inddeling af felterne er også mulig med gangdør på forespørgsel.

Inddelingen med gangdørsplaceringen fås også på ledhøjseporte uden gangdør.

APU F42 / APU F42 Thermo fås også med 91 mm brede sprosser til modernisering eller til steder, hvor det er vigtigt, at udseendet ikke afviger fra de eksisterende ledhøjseporte.

Farvemuligheder: side 47

Glastyper: side 51

Sikkerhedsegenskaber iht. den europæiske standard DS/EN 13241-1: side 57

Tekniske data: side 82

ALR F42, ALR F42 Thermo, ALR 67 Thermo

Aluminiumsporte med vinduer



Erhvervshaller

Aluminiumsprofiler med brudt kuldebro og tredobbelte klima-vinduer som ekstra udstyr sørger for op til 55 % bedre varmeisolering.

**Ridsefaste DURATEC-vinduer
giver klarhed i lang tid**



Værksteder

Klarhed i lang tid med DURATEC-vinduer som standard.



Brandstationer

Store vinduesarealer giver mere lys i hallen.



Parkeringshuse

Mange fyldingsmuligheder, fx strækgitre eller perforerede plader, til port og gangdør (kun ALR F42).

ALR F42

1 Denne port er kendetegnet ved store vinduesarealer helt ned til bundfeltet og et moderne udseende med aluminiumsprofiler. DURATEC-vinduerne er altid klare og gennemsigtige.

ALR F42 Thermo

2 Takket være vinduesprofilerne med brudt kuldebro og DURATEC-kunststofvinduer har porten en maksimal grad af transparens og god varmeisolering.

ALR 67 Thermo // NYHED

3 Vi anbefaler ALR 67 Thermo med 67 mm sektionstykkelse og vinduesprofiler med brudt kuldebro til steder, hvor der stilles de højeste krav til varmeisolering.



Portmodel	ALR F42		ALR F42 Thermo		ALR 67 Thermo	
	Uden gangdør	Med gangdør	Uden gangdør	Med gangdør	Uden gangdør	Med gangdør
Portstørrelse						
Bredde maks. (mm)	8000	7000	7000	7000	10000	7000
Højde maks. (mm)	7500	7500	7500	7500	7500	7500
Varmeisolering DS/EN 13241-1, tillæg B EN 12428						
U-værdi i W/(m ² ·K) ved et portareal på 5000 × 5000 mm						
Dobbeltrude som standard	3,6	3,8	3,0	3,2	–	–
Med ThermoFrame	3,6	3,8	3,0	3,2	–	–
Tredobbelt rude som standard	–	–	–	–	2,2	2,4
Med ThermoFrame	–	–	–	–	2,1	2,3
Klima-dobbeltrude som ekstra udstyr, enkeltlagssikkerhedsglas ESG	2,7	–	2,1	–	1,7	–
Med ThermoFrame	2,6	–	2,0	–	1,6	–

Op til 55 % bedre varmeisolering: ALR 67 Thermo med klima-vindue og ThermoFrame

Optimal varmeisolering

På ALR F42 Thermo og ALR 67 Thermo har aluminiumsprofilerne brudt kuldebro og byder på en optimal varmeisolering med stort lysindfald. I forhold til ALR F42 sænker ALR 67 Thermo med klima-rude som ekstra udstyr og ThermoFrame varmeisoleringsværdien med ca. 55 % til $1,6 \text{ W}/(\text{m}^2 \cdot \text{K})$.

Fyldinger som ekstra udstyr

Den nederste portsektion leveres som standard med PU-fyldning og aluminiumpladeafdækning, som er stuccopræget på begge sider. Porten fås også med stort vinduesareal uden merpris som ekstra udstyr. Du kan finde yderligere informationer om fyldingsvarianterne på side 50.

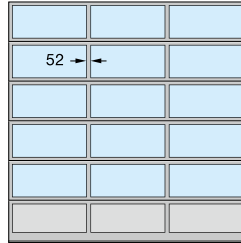


Nederste portsektion med PU-fyldning (tv.) eller med vindue (th.)

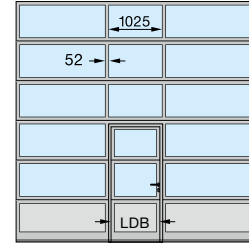
Farvemuligheder: side 47
Glastyper: side 51
Sikkerhedsegenskaber iht. den europæiske standard DS/EN 13241-1: side 57
Tekniske data: side 82

Eksempler på portudførelser

Portbredde indtil 4500 mm (eksempel 4500 × 4500 mm)

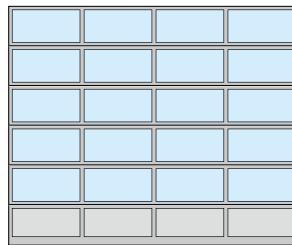


ALR F42, ALR F42 Thermo,
ALR 67 Thermo
Ensartet inddeling

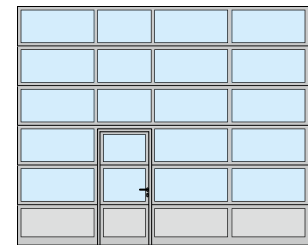


ALR F42, ALR F42 Thermo,
ALR 67 Thermo
Gangdør i midten

Portbredde indtil 5500 mm (eksempel 5500 × 4500 mm)

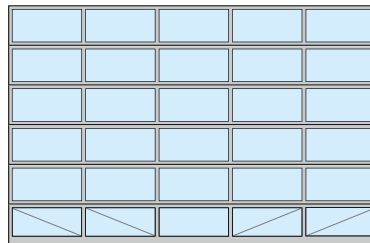


ALR F42, ALR F42 Thermo,
ALR 67 Thermo
Ensartet inddeling

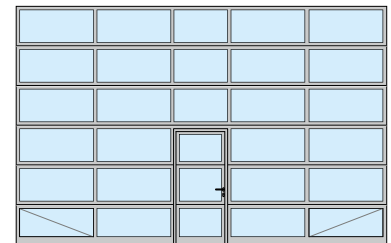


ALR F42, ALR F42 Thermo,
ALR 67 Thermo
Gangdør placeret til venstre

Portbredde over 5500 mm (eksempel 7000 × 4500 mm)



ALR F42, ALR F42 Thermo,
ALR 67 Thermo
Ensartet inddeling
Stort vinduesareal



ALR F42, ALR F42 Thermo,
ALR 67 Thermo
Gangdør i midten
Stort vinduesareal

Fri gennemgangsbredde (LDB)
ALR F42, ALR F42 Thermo: 940 mm
ALR 67 Thermo: 905 mm

Den ensartede inddeling af felterne er også mulig med gangdør på forespørgsel.

Inddelingen med gangdørsplaceringen fås også på porte uden gangdør.

ALR F42 / ALR F42 Thermo fås også med 91 mm brede sprosser til modernisering eller til steder, hvor det er vigtigt, at udseendet ikke afviger fra de eksisterende ledhejseporte.

Der er naturligvis mulighed for individuelle placeringer af glas- og panelfyldingerne.

Fra en portbredde på 5510 mm med stort vinduesareal er de nederste vinduesfelter forsynet med diagonale statik-afstivninger på indersiden for at opnå en bedre stabilitet.

APU F42 S-Line

ALR F42 S-Line

Aluminiumsporte med vinduer og usynlige overgange mellem sektionerne



Udformning af facader

Med usynlige overgange mellem sektionerne (ALR F42 S-Line), så facaden får et harmonisk udseende.



Autoforhandlere

Klarhed i lang tid med DURATEC-vinduer som standard (ALR F42 S-Line).



reddot design award
winner 2010



Værksteder

Bundsektionen, der er udskummet med PU-skum, kan udskiftes enkelt og økonomisk i tilfælde af beskadigelse (APU F42 S-Line).

Aluminiumsporte med vinduer og usynlige overgange mellem sektionerne



APU F42 S-Line

1 Kombinationen med slanke vinduesprofiler og en robust bundsektion giver stort lysindfald i hallen og en robusthed, der er nødvendig i forbindelse med det daglige arbejde.

ALR F42 S-Line

2 Den smalle rammekonstruktion med usynlige overgange mellem sektionerne sørger for et frit udsyn. Porten kan integreres optimalt i moderne glasfacader og kan næsten ikke skelnes fra et faststående glaselement.



Portmodel	APU F42 S-Line	ALR F42 S-Line
Portstørrelse		
Bredde maks. (mm)	5000	5000
Højde maks. (mm)	7500	7500

Varmeisolering DS/EN 13241-1, tillæg B EN 12428

U-værdi i W/(m²·K) ved et portareal på 5000 × 5000 mm

Dobbeltrude som standard	3,3	3,5
Med ThermoFrame	3,2	3,4
Tredobbelt rude som ekstra udstyr	2,8	3,0
Med ThermoFrame	2,7	2,9

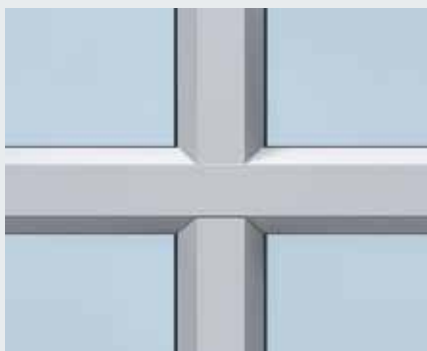
S-Line Profilen med usynlige overgange mellem portsektionerne

Rammekonstruktionen er både vertikalt og horisontalt 65 mm bred. Det gælder også for de usynlige overgange mellem sektionerne, som naturligvis er forsynet med tætninger og fingerklemsikring.

Pga. deres trapez-symmetri virker profilerne meget fine. Dermed opstår der et harmonisk portudseende, som perfekt kan integreres i de faststående elementer på moderne glasfacader.



Rammekonstruktion med tætninger og fingerklemsikring

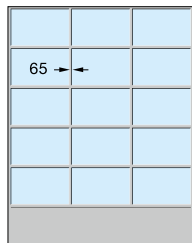


Fint og ensartet portudseende med 65 mm bred profil

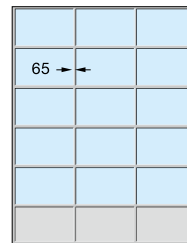
Farvemuligheder: side 47
 Glastyper: side 51
 Sikkerhedsegenskaber iht. den europæiske standard DS/EN 13241-1: side 57
 Tekniske data: side 82

Eksempler på portudførelser

Portbredde indtil 3500 mm (eksempel 3500 × 4500 mm)

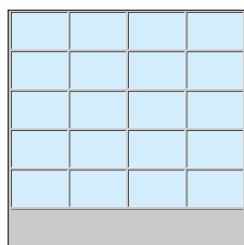


APU F42 S-Line
 Ensartet inddeling

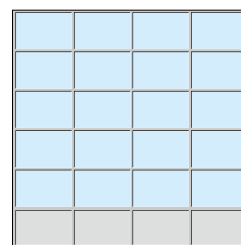


ALR F42 S-Line
 Ensartet inddeling

Portbredde indtil 4500 mm (eksempel 4500 × 4500 mm)

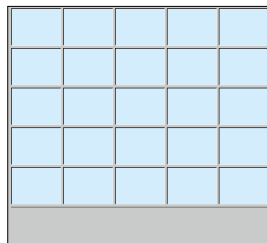


APU F42 S-Line
 Ensartet inddeling

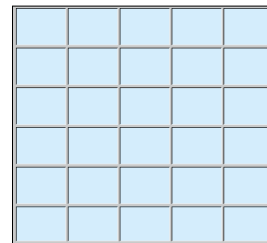


ALR F42 S-Line
 Ensartet inddeling

Portbredde over 4500 mm (eksempel 5000 × 4500 mm)



APU F42 S-Line
 Ensartet inddeling



ALR F42 S-Line
 Ensartet inddeling
 Stort vinduesareal

Til portmodellerne APU F42 S-Line / ALR F42 S-Line er der ikke mulighed for gangdøre. På side 44 finder du informationer om separate døre med samme udseende som portene.

Der er naturligvis mulighed for individuelle placeringer af glas- og panelfyldingerne.

ALR F42 Glazing, ALR 67 Thermo Glazing ALR F42 Vitraplan

Aluminiumsporte med eksklusive vinduer



Autoforhandlere

De store vinduesarealer med ægte glas gør porten til et udstillingsvindue, som lokker potentielle kunder til (ALR F42 Glazing).



ALR F42 Vitraplan
Blikfang til repræsentative bygninger
og moderne arkitektur



reddot design award
winner 2010



Eksklusivt portudseende

Et klart udseende med forskudte vinduer og et spændende mix af spejleffekter og transparens (ALR F42 Vitraplan med separate døre med det samme udseende).



Udformning af facader

Altid klare og gennemsigtige med DURATEC-vinduer som standard (ALR F42 Vitraplan).

Aluminiumsporte med eksklusive vinduer



ALR F42 Glazing

1 De nøjagtigt lige høje vinduer produceres op til 3330 mm portbredde uden lodret sprosse. Gennemgående vinduer med ægte glas har ingen forstyrrende detaljer. Porten med udstillingsvinduer er ideel til salgslokaler.

ALR 67 Thermo Glazing // NYHED

2 Til forhøjede krav til varmeisoleringen leveres ALR 67 Thermo Glazing med profiler med 67 mm sektionstykkelse og brudt kuldebro.

ALR F42 Vitraplan

3 Vinduerne i niveau har et spændende mix af spejleffekter og transparens. Rammeprofilerne er ligesom vinduerne holdt i grå eller brune nuancer.



Portmodel	ALR F42 Glazing	ALR 67 Thermo Glazing	ALR F42 Vitraplan
Portstørrelse			
Bredde maks. (mm)	5500	5500	6000
Højde maks. (mm)	4000	4000	7500

Varmeisolering DS/EN 13241-1, tillæg B EN 12428 U-værdi i W/(m²·K) ved et portareal på 5000 x 5000 mm

Enkelt rude som standard, lamineret glas VSG	6,1	-	-
Dobbeltrude som standard, enkeltlagssikkerhedsglas ESG	-	3,0	-
Med ThermoFrame	-	2,9	-
Dobbeltrude som standard	-	-	3,2
Med ThermoFrame	-	-	3,2
Tredobbelt rude som ekstra udstyr	-	-	3,1
Med ThermoFrame	-	-	3,1
Klima-dobbeltrude som ekstra udstyr, enkeltlagssikkerhedsglas ESG	2,7	1,8	-
Med ThermoFrame	2,6	1,7	-

ALR F42 Vitraplan Til krævende arkitektur

De fremskudte vinduer i niveau giver ALR F42 Vitraplan et særligt klart og yderst elegant udseende. Rammeprofilen er skjult – der er intet, der forstyrrer det klare udseende. Den ensartede vinduesfacade uden forstyrrende profil er et attraktivt blikfang på moderne industribygninger og private, repræsentative bygninger.

Med vinduer i farverne grå og brun samt en mørk farve til rammeprofilen, som er tilpasset til glasfarven, er det muligt at integrere porten harmonisk i facaden.



Kunststofrude, grå



Kunststofrude, brun

Farvemuligheder: side 47

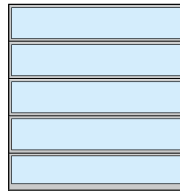
Glastyper: side 51

Sikkerhedsegenskaber iht. den europæiske standard DS/EN 13241-1: side 57

Tekniske data: side 82

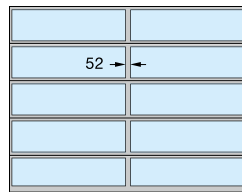
Eksempler på portudførelser

Portbredde indtil 3330 mm
(Eksempel 3300 × 3500 mm)



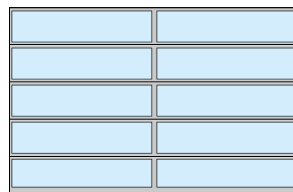
ALR F42 Glazing, ALR 67 Thermo Glazing

Portbredde over 3330 mm
(Eksempel 4500 × 3500 mm)



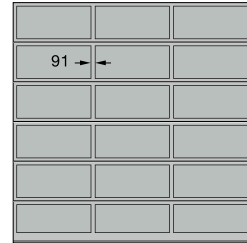
ALR F42 Glazing, ALR 67 Thermo Glazing
Med lodret sprosse

Portbredde over 3330 mm
(Eksempel 5500 × 3500 mm)



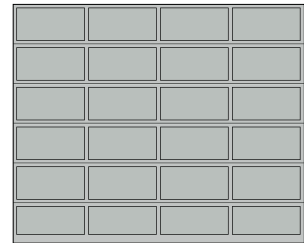
ALR F42 Glazing, ALR 67 Thermo Glazing
Med lodret sprosse

Portbredde indtil 4500 mm
(Eksempel 4500 × 4500 mm)



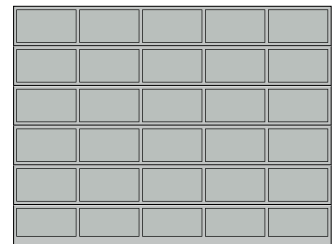
ALR F42 Vitraplan
Ensartet inddeling

Portbredde indtil 5500 mm
(Eksempel 5500 × 4500 mm)



ALR F42 Vitraplan
Ensartet inddeling

Portbredde over 5500 mm
(Eksempel 6000 × 4500 mm)



ALR F42 Vitraplan
Ensartet inddeling

ALR F42 Glazing fås også med 91 mm brede sprosser til modernisering eller til steder, hvor det er vigtigt, at udseendet ikke afviger fra de eksisterende ledhejseporte.

ALR F42

Aluminiumsporte til beklædning fra bygherrens side



Beklædning fra bygherrens side med aluminium-sandwichplader



Beklædning fra bygherrens side med træpaneler



*Til beklædninger i niveau af træ,
metal eller andre materialer*



Beklædning fra bygherrens side med træplader

Aluminiumsporte til beklædning fra bygherrens side

ALR F42

Portbasen til beklædningen af facaden udgøres af rammeprofiler med PU-sandwichfyldning. Beklædningen monteres på de vandrette profiler. Som ekstra udstyr leverer vi lodrette monteringsprofiler, der kan bruges til nem og usynlig montering af facadematerialet.

Beklædningen i niveau på facaden kan designes ud fra dine egne forestillinger med træ, metal, keramik, kunststof eller andre materialer. Vær opmærksom på den maks. fladevægt for beklædningen. Du finder yderligere informationer i planlægningshjælpen.



Portmodel	ALR F42
Portstørrelse	afhængig af vægten på beklædningen fra bygherrens side
Bredde maks. (mm)	7000
Højde maks. (mm)	4500
Varmeisolering DS/EN 13241-1, tillæg B EN 12428	
U-værdi i W/(m ² ·K) ved et portareal på 5000 × 5000 mm	
PU-sandwichfyldning	2,6

Uddrag af planlægningshjælpen

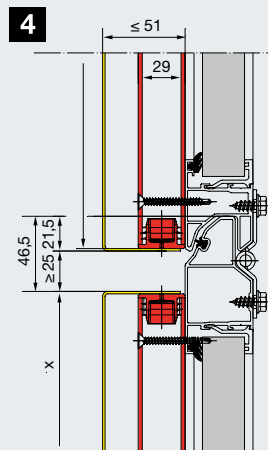
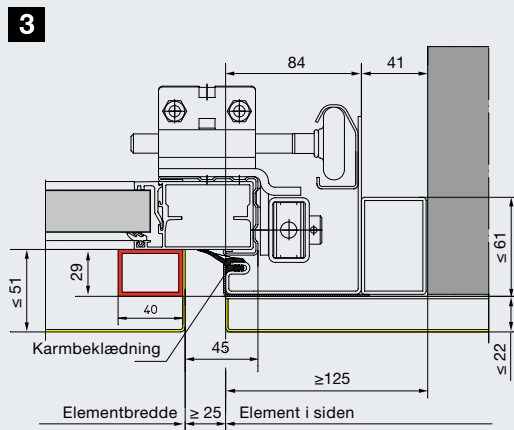
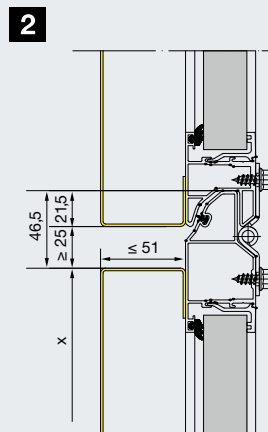
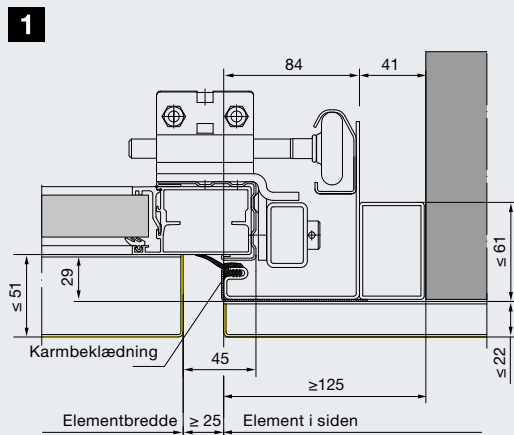
Standardmontering i åbningen

Standardudførelse

- 1 Horisontalsnit
Tilslutning til karmen på facadevæggen
- 2 Vertikalsnit
Sektionsovergange

Udførelse med monteringsprofiler (rød farve)

- 3 Horisontalsnit
Tilslutning til karmen på facadevæggen
- 4 Vertikalsnit
Sektionsovergange

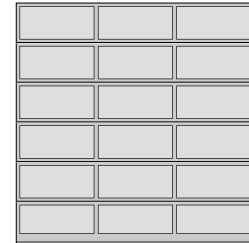


Du kan finde detaljerede planlægningsdokumenter på:
http://www.hoermann.de/fileadmin/dokumentationen/anleitungen/garagen-sectionaltoere/Fassadentor_Planungshilfen.pdf

Farvemuligheder: side 47
Glastyper: side 51
Sikkerhedsegenskaber iht. den europæiske standard DS/EN 13241-1: side 57
Tekniske data: side 82

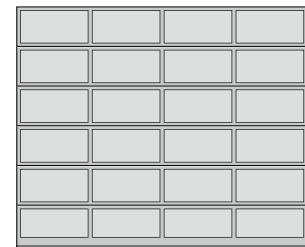
Eksempler på portudførelser

Portbredde indtil 4500 mm
(Eksempel 4500 × 4500 mm)



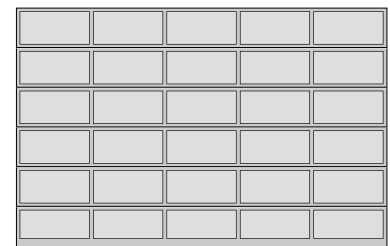
ALR F42
Ensartet inddeling

Portbredde indtil 5500 mm
(Eksempel 5500 × 4500 mm)



ALR F42
Ensartet inddeling

Portbredde over 5500 mm
(Eksempel 7000 × 4500 mm)



ALR F42
Ensartet inddeling

Gangdøre uden tærskel

Som gennemgangsdør



Gennemgang uden risiko for at snuble

Gangdøre uden tærskel til industri-ledhejseporte mindsker risikoen for, at personer snubler og kommer til skade, når de går igennem døren. Den helt flade tærskel af rustfrit stål med afrundede kanter kan let passeres med en værktøjsvogn eller andre transportkøretøjer.

Gangdøren uden tærskel har mange fordele:

- Porten skal ikke åbnes, når der blot er tale om persontrafik.
- Mindsker risikoen for at snuble og gør det lettere at køre vogne med hjul gennem døren.
- På automatiske porte sørger en medløbende fotocelle VL 2 med to sensorer for en berøringsfri reversering, hvis porten møder en forhindring.
- Gangdørens kontakt garanterer, at porten kun kan åbnes, når døren er lukket.



Se også filmen på:
www.hoermann.dk/videoer

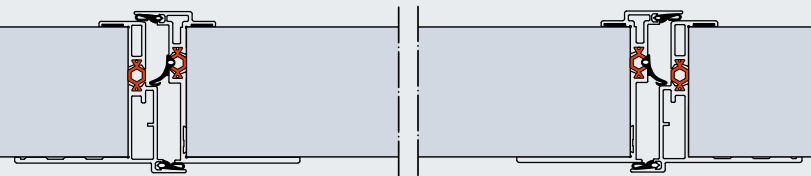




Gangdørskonstruktion på ledhejseporte med 42 mm sektionstykkelse

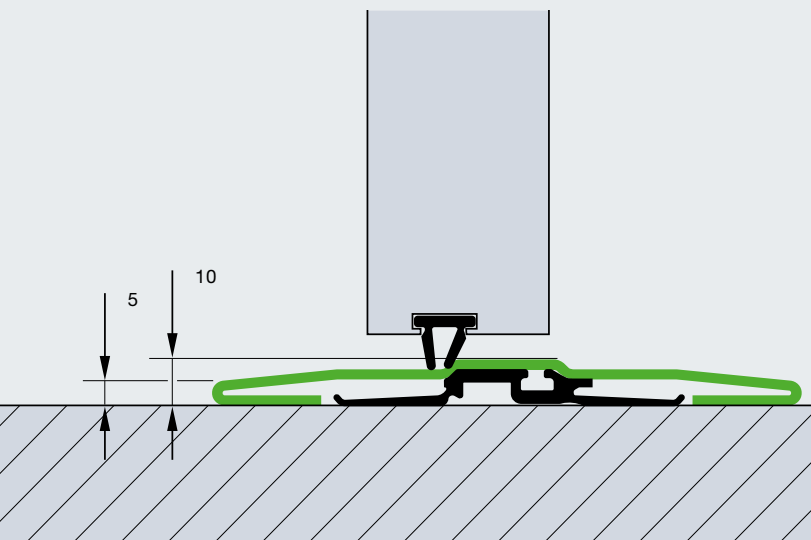


Gangdørskonstruktion med brudt kuldebro på ledhejseporte med 67 mm sektionstykkelse



Undgå ulykker

Gangdøre uden høj tærskel har en flad tærskel i rustfrit stål, der er 10 mm høj i midten og 5 mm høj i siderne. På porte fra 5510 mm bredde er tærsklen ca. 13 mm flad.



Som standard med 905 / 940 mm fri gennemgangsbredde

Gangdøre uden tærskel kan med den frie gennemgangsbredde på 905 mm (67 mm sektionstykkelse) eller 940 mm (42 mm sektionstykkelse) under bestemte forudsætninger opfylde kravene til flugtdøre og handicapvenligt byggeri.

Som flugtdør

Under bestemte forudsætninger opfylder Hörmann porte med gangdøre uden tærskel indtil en portbredde på 5500 mm også kravene til flugtdøre.

Som handicapvenlig adgang

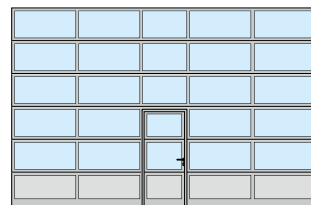
Under bestemte forudsætninger er Hörmann ledhejseporte med gangdør uden tærskel handicapvenlige iht. DIN EN 18040-1 og er certificeret af IFT Rosenheim, Tyskland.

Frit valgbar position

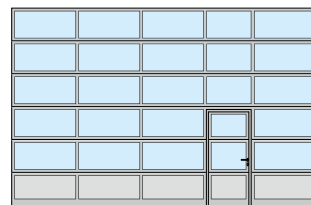
Gangdøren kan placeres til venstre, højre eller i midten (undtagen i de to yderste felter). Vinduerne over gangdøren har som standard en lysåbning på 1025 mm. Portens øvrige felter får den samme bredde.



Gangdør placeret til venstre



Gangdør placeret i midten

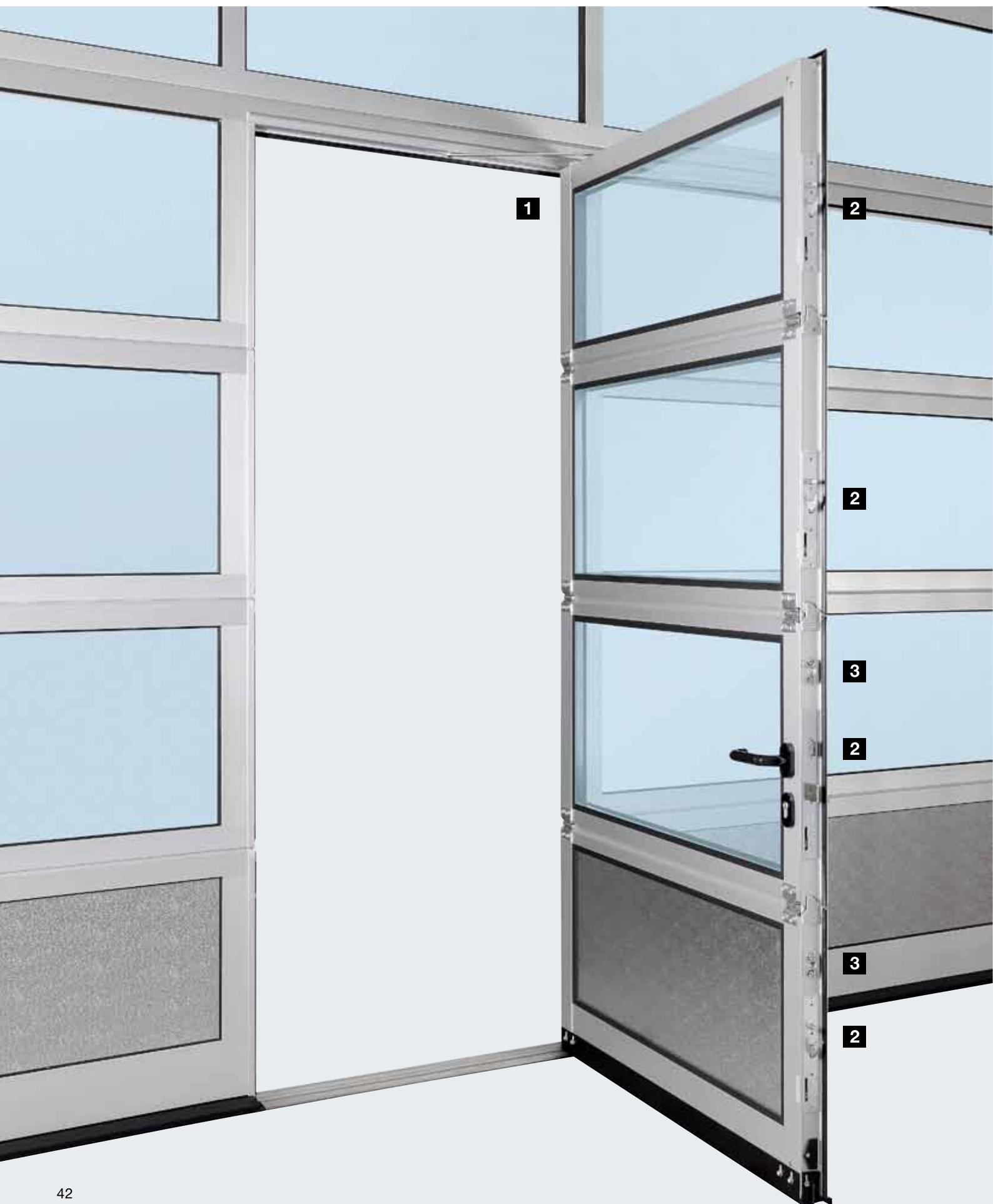


Gangdør placeret til højre

Efter ønske leverer vi også portene med gangdør med ensartet feltinddeling og gangdøren i individuel størrelse, eller med tærskel, så den passer til den eksisterende port. Til områder med hældninger i åbningsområdet anbefaler vi en gangdør med tærskel.

Gangdøre uden tærskel

Høj kvalitet





Dørpumpe

Gangdøre leveres som standard med dørpumpe med glideskinne (ill. foroven). En integreret dørpumpe inkl. holdeenhed (nederste ill.) kan leveres som ekstra udstyr. Den giver optimal beskyttelse og ser flot ud (undtagen 67 mm sektionstykkelser).



Multiaflåsning som ekstra udstyr

Gangdøren fastholdes i hele dørhøjden med en bolt og krogrigel i hver sektion. Fordelen er bedre stabilitet og en højere grad af indbrudssikring (undtagen med sektionstykkelser 67 mm).



Stabil fastholdelse af døren

Forhindrer, at dørløjen synker ned og slår sig.



Flad ramme til gangdøre

Den omsluttende ramme består af en flad aluminiumsprofil. Gangdøren er derfor integreret harmonisk i porten.



Skjulte hængsler

Gangdøren leveres som standard med skjulte hængsler for at sikre et ensartet udseende.



Fingerklemsikring

Ud- og indvendig på gangdørens ramme, standardudstyr (undtagen på gangdør med 67 mm sektionstykkelser).



Fremragende tætning

Den indstillelige tærskelprofil med fleksibel tætning udligner små ujævnheder i underlaget.

Indstillelige dobbelte tætninger i overgangen til underlaget og fra dørløjen til tærsklen tætnes portens underkant og gangdørsåbningen på optimal vis.

Takket være den medløbende fotocelle VL 2 er Hörmann gangdøre uden tærskel de eneste døre, der også kan bruges uden indskrænkninger i automatisk drift.

Separate døre

Samme udseende som porten eller med dørblad med brudt kuldebro



Separate aluminiumsdøre i samme udseende som porten

Hvis der er tilstrækkelig plads ved siden af porten i hallen, er en separat dør med samme udseende som porten en sikker mulighed for at adskille stærk person- og køretøjstrafik. Af hensyn til sikkerheden fungerer separate døre også som flugtveje. Dørene åbnes indad eller udad og kan monteres venstrehængt eller højrehængt. Efter ønske leveres separate døre også med 3-dobbelt lås (falle, rigel, dobbelt lukkehage og sikkerhedsroset).

De separate døres udstyr

- Ekstruderede aluminiumsprofiler iht. DIN 17611, 60 mm, overflade bejdset i naturfarven E6 / C0 (tidligere E6 / EV 1)
- Som standard med omsluttende EPDM-tætning, der er ældningsbestandig og vejrfast
- Fyldingsvarianter som på ledhøjseporte med 42 mm sektionstykkelse

Beslag

- Indstikslås med profilcylinder
- Forkrøppet håndgrebssæt, med ovale rosetter i sort kunststof
- Efter ønske også med greb
- Som ekstra udstyr i støbt aluminium i naturfarve, poleret rustfrit stål eller børstet rustfrit stål

Dørpumpe

- Som ekstra udstyr til separate døre

Separate døre i stål med dørblad med brudt kuldebro og god varmeisolering

Universaldør MZ Thermo (ill. til højre)

- 46 mm tykt dørblad med brudt kuldebro og fyld af polyurethanskum
- Aluminium-standardkarm med gulvtærskel med brudt kuldebro
- Høj varmeisolering med en U-værdi = 1,2 W/(m²·K)
- Fås også i WK 2-udførelse som KSI Thermo (ekstra udstyr)

Du finder yderligere informationer i brochuren:
Funktionsdøre til projektbyggeri



Frit valg ved udformningen med individuelle farver



SPU F42 i mosgrøn, RAL 6005



Porte med isolerede stålsektioner i de 10 standardfarver leveres med gråhvid farve på indersiden, svarende til RAL 9002 (ill. SPU F42).



APU F42 i gråaluminium, RAL 9007



På porte med farve leveres portbladsforstærkninger** og sektionernes slutvinkler grundlæggende i gråhvid, RAL 9002 på indersiden. På porte med gangdør består gangdørssrammen af aluminiumsprofiler i E6 / C0 (tidligere E6 / EV 1) på indersiden.

**Farve bliver i stigende grad
til en sympatifiktor i firmaers
præsentation af sig selv. Porte
til lagerhaller i en flot farve
har indlysende fordele.**

Hos Hörmann får du lakeringen på alle industri-ledhejseporte i 10 standardfarver og farver fra RAL- og NCS-skalaerne samt forskellige metallic-farver og farver iht. British Standard*.

Vådlakeringen på hhv. ydersiden eller yder- og indersiden eller coil coating-metoden på de isolerede sektioner i standardfarverne giver en flot og blivende farve – portene ser altså pæne ud i lang tid.

Undgå at udsætte mørke farver for direkte sollys, da en mulig udbøjning af sektionerne kan indskrænke portens funktion (bimetal-effekt).

De galvaniserede karme og beslagene er uden coating fra fabrikkens side. Efter ønske leverer vi de elokserede profiler i gangdøren og glaslisterne med lakering. Sandwich-vinduernes rammer leveres generelt i sort. Portbladsforstærkningerne** og slutvinklerne er grundlæggende gråhvide, svarende til RAL 9002.



På grund af trykteknikken er afbildningerne af farverne ikke bindende. Få vejledning af din Hörmann forhandler vedrørende farvede porte. Alle farveangivelser svarende til RAL-skalaen.

* Dette gælder dog ikke farver med perleeffekt og lysende farver. Der kan forekomme mindre farveafvigelse.

** Undtagen ALR F42 Vitraplan.

**10 standardfarver
ved 42 mm dybde**

	Trafikhvid	RAL 9016
	Renhvid	RAL 9010
	Gråaluminium	RAL 9007
	Hvidaluminium	RAL 9006
	Gråhvid	RAL 9002
	Terrabrun	RAL 8028
	Antracitgrå	RAL 7016
	Mosgrøn	RAL 6005
	Ensianblå	RAL 5010
	Ildrød	RAL 3000

**2 standardfarver
ved 67 mm dybde**

	Hvidaluminium	RAL 9006
	Gråhvid	RAL 9002

Vinduerne på Hörmann ledhejseporte er ekstremt ridsefaste



Altid klare og gennemsigtige

DURATEC-vinduerne leveres som standard til alle ledhejseporte med klare kunststofvinduer uden merpris - kun hos Hörmann.

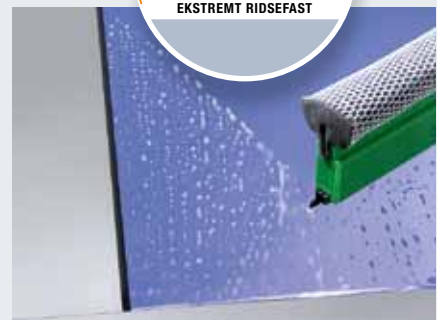
DURATEC-kunststofvinduerne i Hörmanns ledhejseporte er utrolig ridsefaste og altid klare og gennemsigtige - selv efter intensiv rengøring og høj belastning.

Beskyttelse mod mærker efter rengøring

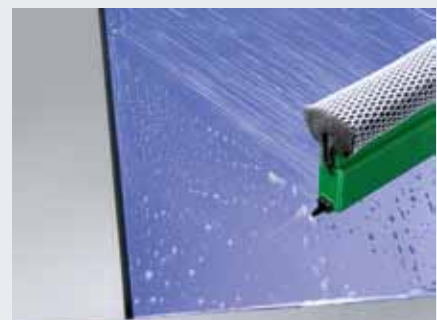
Den specielle overfladebelægning i samme kvalitet som billygter beskytter ruden varigt mod ridser og mærker efter rengøring.



Se også filmen på:
www.hoermann.dk/videoer



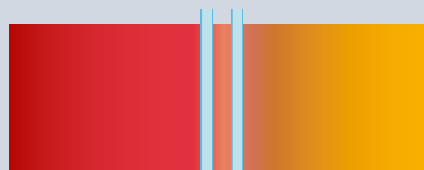
Ekstremt ridsefast DURATEC-kunststoffrude



Normal, følsom kunststoffrude

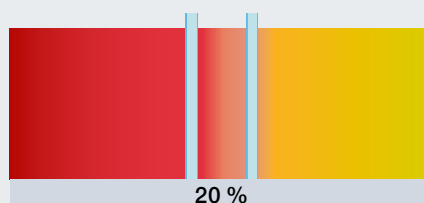
God varmeisolering som standard

Gængs dobbeltrude, 16 mm, fra andre producenter



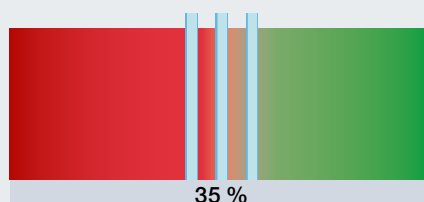
DURATEC-dobeltrude, 26 mm

Den 26 mm tykke dobbeltrude, der leveres som standard, forbedrer varmeisoleringen med op til **20 %** i forhold til gængse ruder med 16 mm tykkelse.



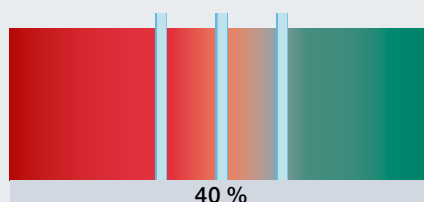
Tredobbelt DURATEC-rude, 26 mm

En tredobbelt rude som ekstra udstyr muliggør en op til **35 %** mere effektiv varmeisolering i forhold til traditionelle vinduer med 16 mm tykkelse.



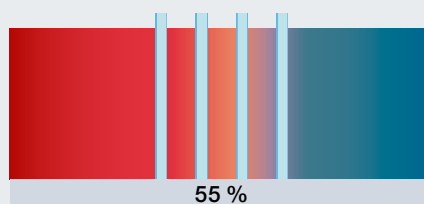
Tredobbelt DURATEC-rude, 51 mm

En tredobbelt rude som ekstra udstyr med en rudetykkelse på 51 mm muliggør en op til **40 %** bedre varmeisolering i forhold til traditionelle vinduer med 16 mm tykkelse.



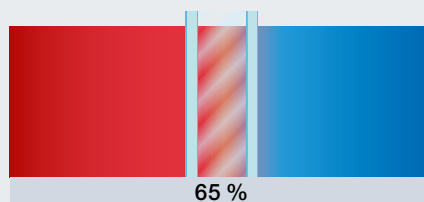
Firdobbelt DURATEC-rude, 51 mm

I forhold til vinduer med 16 mm tykkelse forhøjer en firdobbelt rude som ekstra udstyr den effektive varmeisolering med op til **55 %**.



Klima-dobeltrude, 26 mm

Med denne rudetype opnås der en særlig lav varmegennemgang. Forbedringen af varmeisoleringen ligger på ca. **65 %**.



Indendørs side

Udendørs side

Vinduer, fyldinger

● = mulig

																		
	DURATEC	SPU F42	SPU 67 Thermo	APU F42	APU F42 Thermo	APU 67 Thermo	ALR F42	ALR F42 Thermo	ALR 67 Thermo	APU F42 S-Line	ALR F42 S-Line	ALR F42 Glazing	ALR 67 Thermo Glazing	ALR F42 Vitraplan				

Alu-vinduesrammer

Kunststofruder

Enkelt rude, klar	●	●		●			●											
Enkelt rude, krystalstruktur		●		●			●											
Dobbeltrude, klar	●	●		●	●		●	●		●	●							●
Dobbeltrude med krystalstruktur	●	●		●	●		●	●		●	●							●
Dobbeltrude med brun, grå eller hvid (opal) nuance	●	●		●	●		●	●		●	●							
Tredobbelt rude, klar	●	●	●	●	●	●	●	●	●	●	●							●
Tredobbelt rude, krystalstruktur	●	●	●	●	●	●	●	●	●	●	●							●
Tredobbelt rude med brun, grå eller hvid (opal) nuance	●	●	●	●	●	●	●	●	●	●	●							
Firdobbelt rude, klar	●		●			●			●									
Firdobbelt rude, krystalstruktur	●		●			●			●									
Firdobbelt rude med brun, grå eller hvid (opal) nuance	●		●			●			●									

Polycarbonat-ruder

Enkelt rude, klar	●	●		●			●											
Dobbeltrude, klar	●	●		●	●		●	●		●	●							●

Ruder i ægte glas

Enkelt rude, lamineret glas VSG, klar		●		●			●					●						
Dobbeltrude, enkeltlagssikkerhedsglas ESG, klar		●	●	●	●	●	●	●	●			●	●					
Klima-dobbeltrude, enkeltlagssikkerhedsglas ESG, klar		●	●	●	●	●	●	●	●			●	●					

Fyldinger

Ribbeforstærket acrylrude i flere lag (7-dobbelt)		●		●	●		●	●										
Strækgitte i rustfrit stål Ventilationstværsnit: 58 % af fyldingsarealet		●		●			●											
Perforeret plade i rustfrit stål Ventilationstværsnit: 40 % af fyldingsarealet		●		●			●											
PU-fyldning Beklædt alu-plade, elokseret på begge sider, glat				●	●	●	●	●	●	●	●							
PU-fyldning Beklædt alu-plade, stuccopræget på begge sider				●	●	●	●	●	●	●	●							

Sandwich-vinduer

Kunststofruder

Dobbeltrude, klar, kunststoframme	●	A,D,E	D															
Dobbeltrude, klar, trykstøbt ramme	●	A	A															
Tredobbelt rude, klar, kunststoframme	●		D															
Tredobbelt rude, klar, trykstøbt ramme	●		A															
Firdobbelt rude, klar, trykstøbt ramme	●		A															

Polycarbonat-ruder

Dobbeltrude, klar, trykstøbt ramme	●	A																
------------------------------------	---	---	--	--	--	--	--	--	--	--	--	--	--	--	--	--	--	--

Alu-vinduesrammer



Normalprofil / termo-profil



S-Line-profil

Normalprofil / termo-profil

Vinduesramme:

Elokseret E6 / C0 (tidligere E6 / EV 1) uden / med brudt kuldebro

Lysåbning:

Afhængig af udførelsen

Sprosseprofil:

52 mm, som ekstra udstyr 91 mm (kun til 42 mm sektionstykkelse)

S-Line-profil

Vinduesramme:

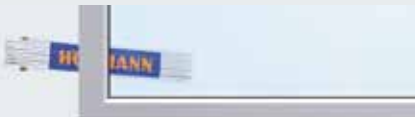
Elokseret E6 / C0 (tidligere E6 / EV 1)

Lysåbning:

Afhængig af udførelsen

Sprosseprofil:

65 mm



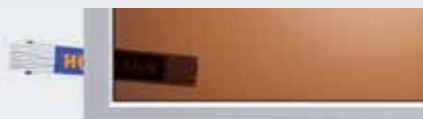
Kunststofrude, klar



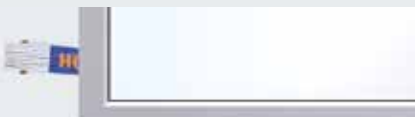
Kunststofrude, krystalstruktur



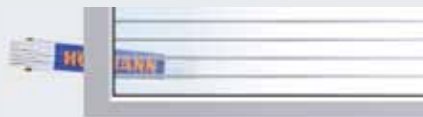
Kunststofrude, grå



Kunststofrude, brun



Kunststofrude, hvid (opal)



Ribbeforstærket acrylrude i flere lag



Strækgitter



Perforeret plade



PU-sandwichfylding, glat



PU-sandwichfylding, stucco

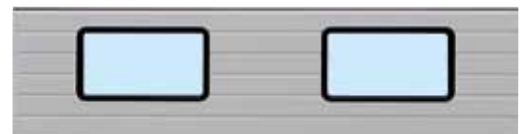
Sandwich-vinduer



Type A



Type D



Type E

Type A

Vinduesramme:

Sort kunststoframme eller sort trykstøbt ramme

Lysåbning:

635 x 245 mm

Portsektionshøjde:

500, 625, 750 mm

Type D

Vinduesramme:

Kunststoframme, sort

Lysåbning:

602 x 132 mm

Portsektionshøjde:

500, 625, 750 mm

Type E

Vinduesramme:

Sort kunststoframme

Lysåbning:

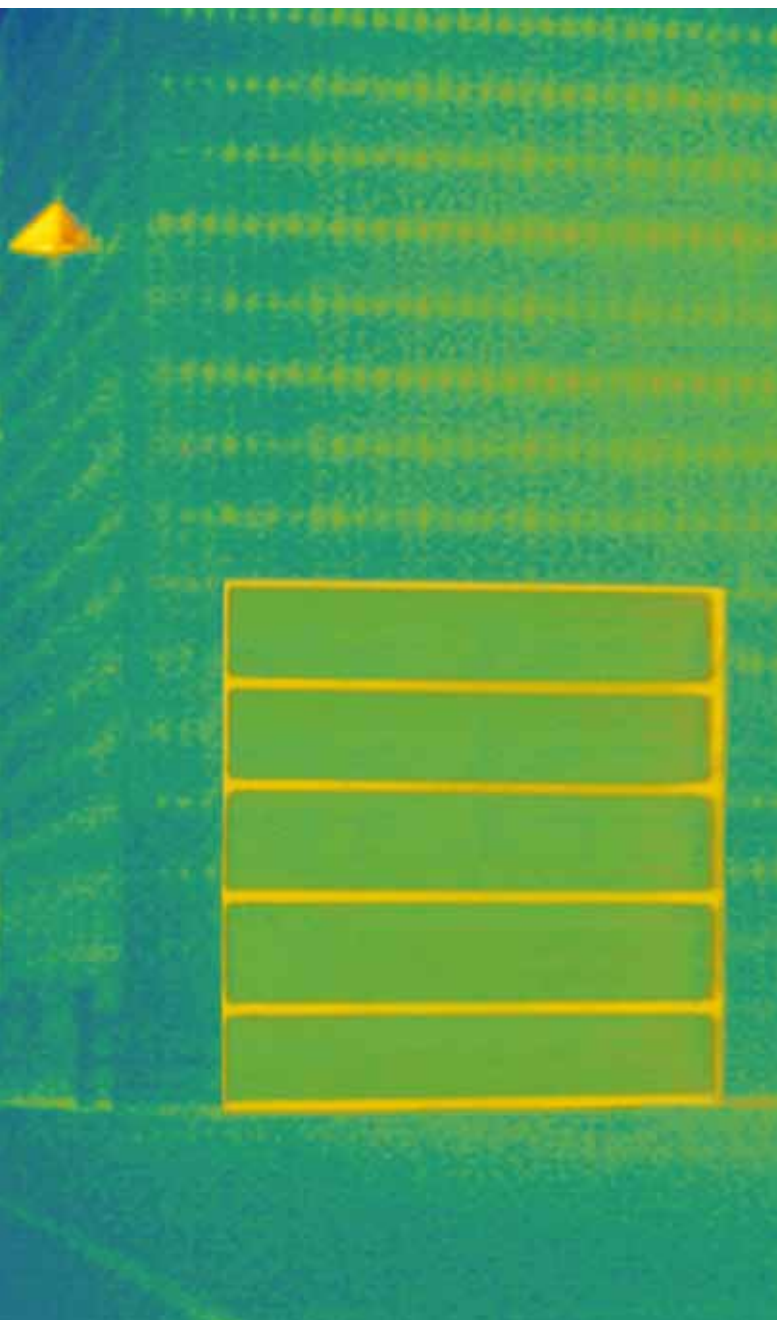
725 x 370 mm

Portsektionshøjde:

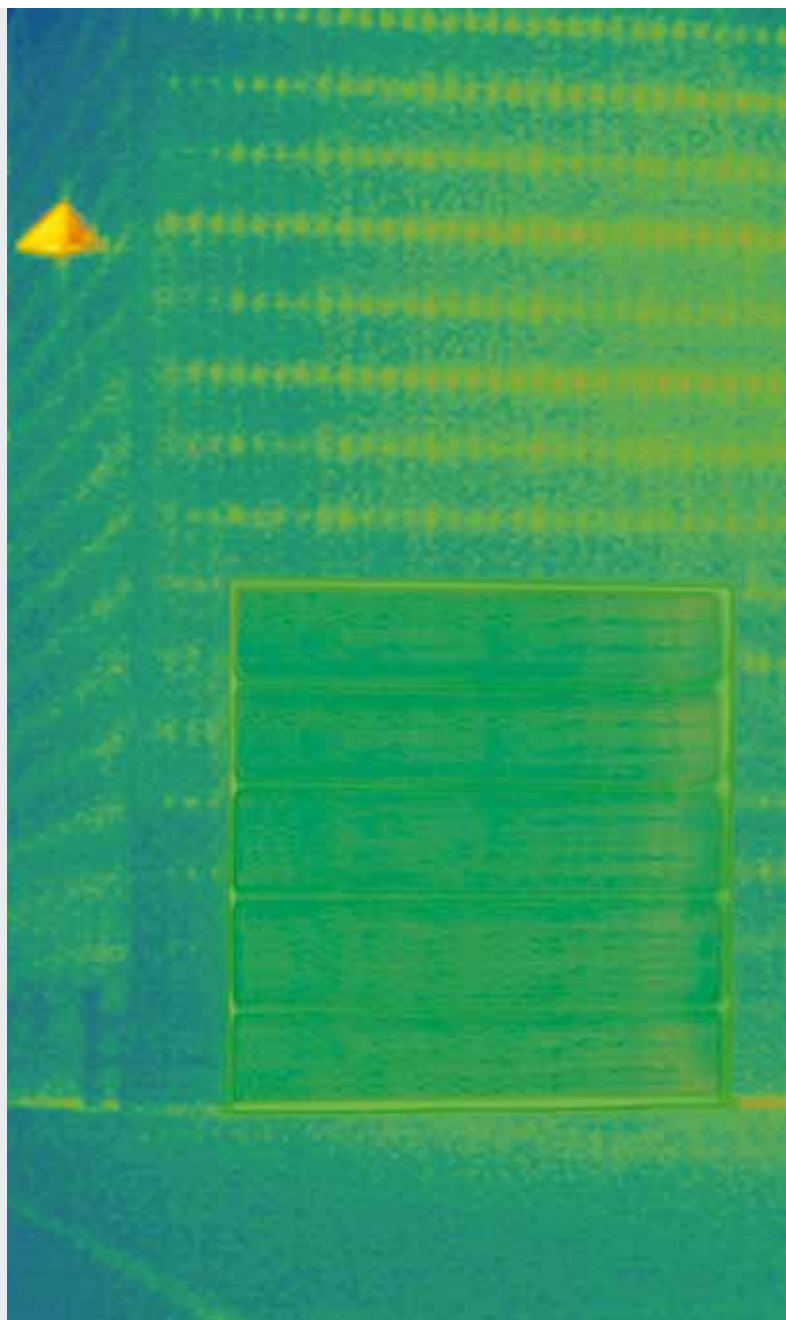
625, 750 mm

Effektiv varmeisolering

Med brudt kuldebro mellem karm og murværk



God varmeisolering med SPU F42 Thermo



Optimal varmeisolering med SPU 67 Thermo

ThermoFrame

I opvarmede haller er industri-ledhejseporte med god varmeisolering en nødvendighed. Hörmann industri-ledhejseporte leveres derfor med ThermoFrame-karmtilslutning som ekstra udstyr, hvor der er brudt kuldebro mellem karmen og murværket. Tætningslæberne i begge portsider og i portens øverste område sørger for en ekstra isoleringseffekt. Isoleringsevnen kan forbedres med op til 21 %.

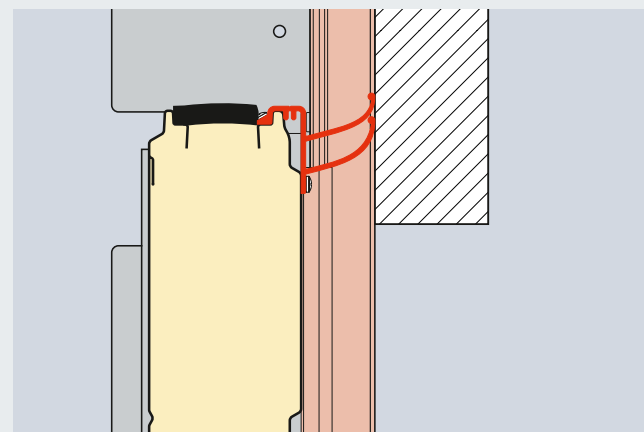
PATENTANMELDT

Kun hos Hörmann

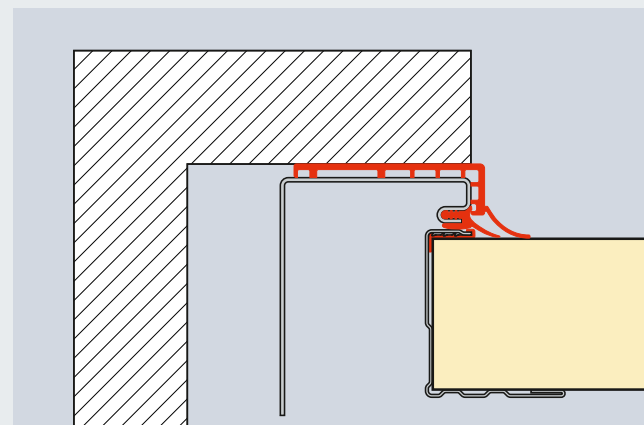
ThermoFrame Som ekstra udstyr til alle industri-ledhejsporte

- Brudt kuldebro mellem karmen og murværket
- Ekstra tætninger sørger for endnu bedre tæthed
- Nem montering sammen med portkarmen
- Optimal korrosionsbeskyttelse for sidekarmen
- **Op til 21 % bedre varmeisolerings** med en industri-ledhejsport SPU 67 Thermo med et portareal på 3000 × 3000 mm

op til
21%
bedre
varmeisolerings



Overliggersanslag med ThermoFrame



Ansag i siden med ThermoFrame

SPU F42 Portareal (mm)	Uden ThermoFrame W/(m ² ·K)	Med ThermoFrame W/(m ² ·K)	Forbedring %
3000 × 3000	1,22	1,07	12,3
4000 × 4000	1,10	0,99	10,0
5000 × 5000	1,03	0,94	8,7
SPU 67 Thermo Portareal (mm)	Uden ThermoFrame W/(m ² ·K)	Med ThermoFrame W/(m ² ·K)	Forbedring %
3000 × 3000	0,81	0,64	21,0
4000 × 4000	0,69	0,56	18,8
5000 × 5000	0,62	0,51	17,7

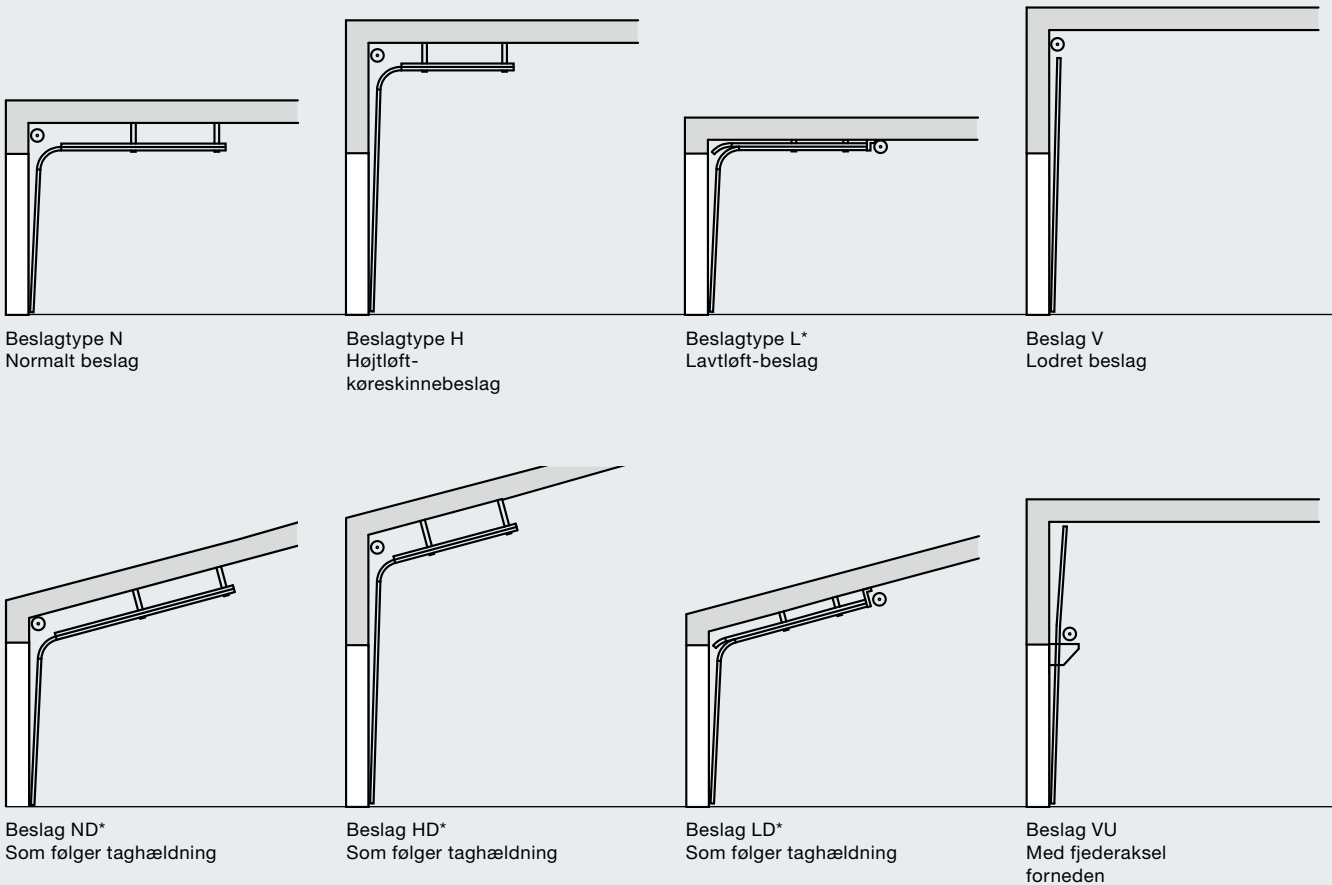
Eksempler på beslagvarianter

Sikker planlægning til gammelt og nyt byggeri



Passende beslagtyper

Hos Hörmann finder du altid den passende beslagstype til din port. Afhængig af hallens arkitektur og kravene på stedet kan du vælge mellem normale beslag, lavtløft- eller højtløft-beslag og beslag, der følger taghældningen.



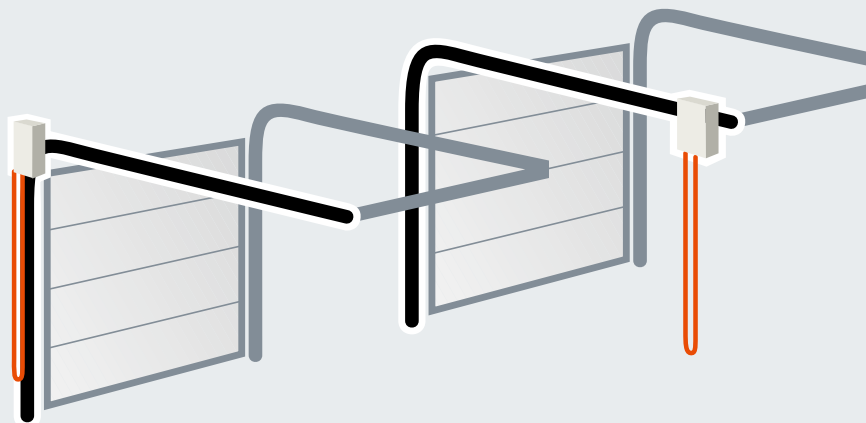
Detaljer om alle beslagvarianter, der står til rådighed, findes i de gyldige monteringsdata.

* Ikke til ledhøjseport med 67 mm sektionstykkelser



Lavtløft-beslaget

Motoren og kæden er anbragt direkte på porten.
Der er ingen kæde, som forstyrrer midt i rummet. Det kan betale sig at sammenligne!



Optimal placering på porte fra Hörmann

Forstyrrende placering på porte fra andre producenter

Det bedste kvalitetsbevis: Gennemprøvet teknik ned til mindste detalje

1 Støjsvag portkørsel

Hængsel-rulleholder af galvaniseret stål med indstillelige kunststof-styreruller på kuglelejer sikrer en præcis og støjsvag portkørsel.

Ekstra servicevenlig

Hvis karmen påkøres og beskadiges, kan de **påskruede køreskinner** udskiftes nemt og billigt.

2 Galvaniseret rulleholder med vippefunktion

Rulleholderen med vippefunktion reducerer portens krav til overhøjde og forhindrer, at den øverste portsektion knækker bagover, når porten åbner.

3 Forbindelser, der ikke kan rykkes ud

Stabile midterhængsler af galvaniseret stål forbinder de enkelte portsektioner præcist med hinanden. Portsektionernes samlinger er konstrueret således, at skruerne føres gennem pladen flere gange og ikke kan rykkes ud.

4 Øverste karmafslutning med tilslutningskonsol

De fast definerede positioner for fjederakselkonsollen letter monteringen af hele fjederakslen.

Forbindelse mellem fjederaksel og wiretromle

En helstøbt forbindelse uden separat pasfeder sikrer funktionssikkerheden og er samtidig nem at montere. Akslen er galvaniseret, **fjedrene er coatede**.

Fleksibel akselkobling

Små afvigelser kan justeres vha. den fleksible akselkobling.

5 Præfabrikeret ophæng

Køreskinnernes loftophæng består af et specialbeslag af galvaniseret stål med aflange huller. De er i størst mulig udstrækning præfabrikerede, så de passer til den konkrete byggesituation.



Sikkerhedsegenskaber iht. den europæiske standard DS / EN 13241-1.



Porte skal leve op til sikkerhedsbestemmelserne iht. den europæiske standard DS/EN 13241-1!
Forlang at se producentens godkendelse!

Afprøvet og certificeret hos Hörmann:

Faldsikring

6 Sikker portføring

Kørerullerne føres præcist i **sikkerhedskøreskinner**, der er udviklet af Hörmann. Derfor kan portbladet ikke afspores, hverken i vendefasen eller i loftsområdet.

7 Optimal vægtudligning

Torsionsfjederaggregatet med fjederakslen med not sørger for den optimale vægtudligning. Dermed kører porten let i hver fase af åbningen og lukningen.

8 Faldsikring (afhænger af udstyret)

En vægtafhængig låsemekanisme, der er integreret i trækket, beskytter mod wire- og fjederbrud. **Europæisk patent**

9 Fjederbrudssikring (afhænger af udstyret)

Den standser torsionsfjederakslen i tilfælde af fjederbrud og holder porten sikkert fast i dens position.

Europæisk patent

Klemsikring

10 Fingerklemsikring

På grund af portsektionernes specielle form er der hverken ud- eller indvendigt risiko for at få fingrene i klemme på porte med 42 mm sektionstykkelse.

11 Wireføring på indersiden

Trækwirene er anbragt på indersiden mellem portblad og karm. Uden komponenter, som rager frem. Det udelukker næsten helt risikoen for skader. På porte med lavtløft-beslag består trækket af trækkæde/trækwire.

12 Beskyttelse mod indgreb i siderne

Karmene er lukket fuldstændigt i siderne fra top til bund. Det er en sikker beskyttelse mod indgreb i siderne.

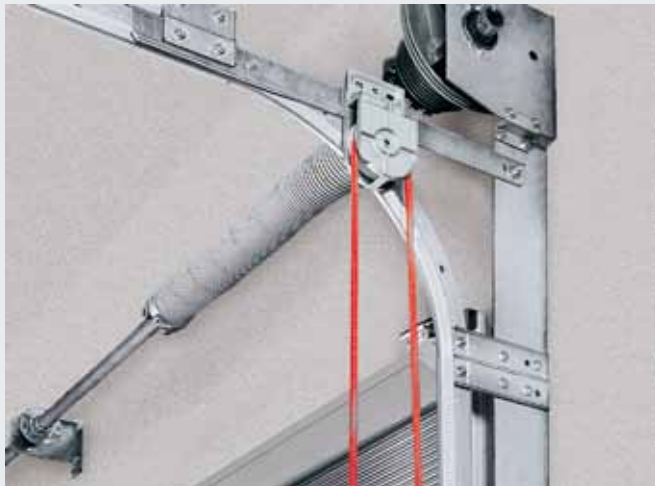
13 Kantsikring

Sensorer overvåger portens underkant og får den til at stoppe ved påkørsel og derefter reversere. Med en medløbende fotocelle får du en særlig sikker overvågning af portens kant (yderligere informationer på side 62). Forhindringer registreres allerede inden berøringen med porten.

Porte med manuel betjening

Som standard med håndwire eller trækstang

Ekstra betjeningsmuligheder



Ekstra udstyr: manuelt træk med wire eller rundstålkæde



Ekstra udstyr: manuelt kædetræk



Ekstra udstyr: kædespænder til nemmere betjening

Sikker aflåsning som standard



Skudrigle

Kan sikres med en hængelås fra bygherrens side med henblik på sikker nataflåsning.



Kun hos Hörmann



Drejerigel

Automatisk portaflåsning med låsesnepe. På forespørgsel også til porte med VU- og HU-beslag (med nedbygget fjederakse).



Kun hos Hörmann



EUROPÆISK PATENT

Bundlås

Kan nemt låses op med foden, hvis porten betjenes hyppigt. Den automatiske lås går hørbart i hak, når porten lukkes.

Grebet til porten

Sikkerhed er standard



Betjening af låsen udefra

Løftesikringen kan betjenes ergonomisk udefra med grebet. Indefra betjenes låsen med stjernehåndtaget og sikringstappen. **Profilylinderen kan også integreres i centrale låsesystemer.**



Skudrigle



Drejerigel



Forsænket greb

Vertikal portstyring, optimal i logistiksammenhænge pga. flad montering og fleksibel monteringshøjde (rampeporte). Du kan betjene to funktioner vha. låsecylindren: **permanent oplåst port og automatisk genlåsning.**

Alle dele på indersiden er beskyttet af en beklædning.



Skudrigle



Drejerigel

Kompatible systemløsninger

Giver porten en høj funktionssikkerhed



Komfortabel portbetjening med trådløs BiSecur-teknik



Perfekt samspil mellem porten, motoren og autodock-systemet



Nem installation pga. systemkomponenter

Bedre med system

Hörmann tilbyder dig motorer og stylinger fra vore egne udviklings- og produktionsafdelinger. Komponenterne er tilpasset nøjagtigt til hinanden, hvilket garanterer portenes høje funktionssikkerhed.

Det enhedsmæssige betjeningskoncept og 7-segmentdisplayet letter brugen i det daglige. Montering er også forenklet med matchende hus og kabelsæt. Alle produkter fra Hörmann arbejder sammen på en optimal og effektiv måde:

- Industriporte
- Autodock-systemer
- Portmotorer
- Stylinger
- Tilbehør

Du kan finde yderligere informationer om portmotorer, stylinger og tilbehør på side 66 – 81.

Medløbende fotocelle VL 1

Som ekstra udstyr til alle automatisk betjente ledhejseporte

Nyhed
Uden merpris



Mere sikkerhed

Med den berøringsløse frakoblingsautomatik registreres personer og forhindringer tidligt uden portberøring. Porten stopper allerede inden kontakt og kører straks opad. Det udelukker næsten helt risikoen for skader og kvæstelser.

Hurtigere portkørsel

Ved hjælp af den medløbende fotocelle lukkes porten med en hastighed op til 30 cm/sek. Du sparer energjudgifter med de reducerede portåbningstider.

Lavere kontrol- og serviceomkostninger

Lukkekræfterne for industriporte med berøringsløs portovervågning, som er godkendt til personsikkerhed, skal ikke kontrolleres. Du sparer altså ekstraudgifter til kontrollen iht. ASR A1.7.

Kantsikring med optiske sensorer eller med medløbende fotocelle

Alle automatisk betjente Hörmann industri-ledhejseporte med WA 400- og ITO 400-motorer er som standard udstyret med en selvovervågende kantsikring med optiske sensorer. Du kan også vælge den medløbende fotocelle VL 1 til berøringsløs overvågning af portens kant uden merpris. Denne løsning giver dig mere sikkerhed, hurtigere portkørsel og lavere kontrol- og serviceomkostninger.



Medløbende fotocelle VL 1



Medløbende fotocelle VL 2



Medløbende fotocelle

Med de medløbende fotoceller VL 1 og VL 2 forhøjes sikkerheden for Hörmann industri-ledhejseporte. Sensorer overvåger ledhejseportens underkant. Forhindringer og personer registreres tidligt, så ledhejseporten reverserer allerede inden berøring. En anden fordel er den højere portkørselshastighed.

**Den berøringsløse
frakoblingsautomatik
sørger for beskyttelse
af personer og materiale**



Påkørselsværnet i siden forhindrer en beskadigelse af svingarmen i positionen "NED".



Fotocelleanlæg HLG // NYHED

Fotocelleanlægget, som er integreret i karmen, registrerer personer og forhindringer uden berøring. Det udelukker næsten helt risikoen for skader og kvæstelser.

Det er ikke nødvendigt at have en kantsikring med optiske sensorer eller ekstra fotoceller.

Fotocelleanlægget er monteret i karmen og er derfor ekstra godt beskyttet mod beskadigelse eller utilsigtet ændring af placeringen.

Til styringerne:

A / B 445, A / B 460, B 460 FU

Ikke godkendt til ledhejseporte med gangdør uden tærskel.

- **Højeste sikkerhed**
Personer og forhindringer registreres særlig effektivt med de skrå stråler.
- **Bedre personsikkerhed**
Sensorerne op til 500 mm højde er placeret særligt tæt ved hinanden.
- **Lavere energitab**
Porten kan lukkes med en hastighed op til 50 cm/sek. (med motor WA 400 FU og styring 460 FU, afhængig af beslagene og størrelsen).
- **Beskyttelse mod beskadigelser**
Fotocelleanlægget er integreret i karmen og er dermed beskyttet.
- **Nem montering**
Holderne holder fotocelleanlægget fast og sørger for en optimal placering i karmen (patentanmeldt).
- **Kan eftermonteres**
HLG-fotocelleanlægget kan uden problemer eftermonteres på eksisterende porte med kantsikring vha. optiske sensorer.
- **Lavere kontrol- og serviceomkostninger**
Det er ikke nødvendigt at kontrollere lukkekræfterne iht. ASR A1.7.



Andre fotoceller og fotocelleanlæg



Fotocelle RL 50 / RL 300

Refleksionsfotocelle med sender/modtager-modul og reflektor.

Fotocellen afprøves af styringen før hver nedadgående bevægelse.

Tilslutning via systemledning (RL 50, længde 2 m) eller 2-tråds-ledning (RL 300, længde 10 m).

Rækkevidde maks. 6 m.

Mål:

68 × 97 × 33 mm (b × h × d)

Reflektor:

30 × 60 mm (b × h)

Kapslingsklasse: IP 65



Envejsfotocelleanlæg EL 51

Fotocelle med separat sender og modtager.

Fotocellen afprøves af styringen før hver nedadgående bevægelse.

Tilslutning via systemledning.

Rækkevidde maks. 8 m.

Mål med monteringsvinkel:

60 × 165 × 43 mm (b × h × d)

Kapslingsklasse: IP 65



ELG-fotocelleanlæg

Fotocelleanlægget overvåger hele portens lukkeområde op til en højde på 2500 mm.

ELG 1-fotocelleanlægget kan helt enkelt integreres i STL-søjlen i vejrfast, elokseret aluminium.

Forsyningsspænding: 24 V DC

Strømforbrug: 100 mA

Rækkevidde: 0...12 m

Kapslingsklasse: IP 65

Solskærm: 150.000 lux

Driftstemperatur: -25 °C til +55 °C

Opløsning: 60 mm over kors

Lyskilde: Infrarød LED

Ledningslængde for sender: 10 m

Ledningslængde for modtager: 5 m

Højde: ELG 1 = 1380 mm, ELG 2 = 2460 mm

Akselmotor WA 300 S4

Med blød start og blødt stop som standard



Blød start, blødt stop
Giver en skånsom og rolig portkørsel. Dermed forlænges portanlæggets levetid.



Færre investeringer, lavere forbrug
WA 300 S4-modellen er ca. 30 % billigere end en trefasemotor. Det daglige strømforbrug er op til 75 % lavere.



Hurtig og nem montering og ibrugtagning
Mange komponenter er færdigmonteret, der skal ikke monteres kant- og wiresikringer.

Du finder yderligere informationer under monteringsdataene. Du kan også spørge din Hörmann-forhandler.

Oversigt over fordelene

Særlig monterings- og servicevenlig med kraftbegrænsningen som standardudstyr

På porte uden gangdør er der ikke brug for at installere kant- og wiresikringer. Det reducerer omkostningerne og risikoen for udgifter til reparations- og servicearbejde.

Sikker kørsel til positionen NED med nedroslet hastighed

Kørsler i retning "OP" og "NED" over 2500 mm åbningshøjde sker med en hastighed på ca. 19 cm/sek. Under 2500 mm åbningshøjde skal kørslen i retning "NED" af sikkerhedsårsager indstilles til ca. 10 cm/sek. Med en medløbende fotocelle som ekstra udstyr eller en kantsikring bortfalder denne indskrænkning, dvs. at porten åbner og lukker med ca. 19 cm/sek.

Integreret styring med trykknappen DTH R

Som ekstra udstyr kan WA 300 S4-motoren leveres med den eksterne styring 360 (forberedt til kørebaneregulering).

Portstørrelser

Maks. portbredde 6000 mm
Maks. porthøjde 4500 mm

Til maks. 150 portcyklusser pr. dag eller indtil 100 parkeringspladser i parkeringshuse



Diagonal påbygningsvariant



Vertikal påbygningsvariant

Som standard ved brug af WA 300 S4

- Blød start og blødt stop giver en skånsom og rolig portkørsel
- Kraftbegrænsning i retning “OP” / “NED”
- Integreret styring med trykknappen DTH R
- Ringe sideanslag på kun 200 mm
- Det er ikke nødvendigt med installationer eller ledningsføringer på porten*
- Wiresikring er ikke nødvendig
- Kun ca. 1 watt strømforbrug i standby (uden andet tilsluttet elektrisk tilbehør)

* Undtagen til porte med gangdør



Serviceudkobling direkte på motoren

Ved den lovmæssigt foreskrevne årlige kontrol slipper man for den besværlige afmontering af motoren fra akslen. Det sparer tid og penge. Serviceudkoblingen kan til enhver tid ændres til en sikret udkobling.



Trykknap-styring 300 U som ekstra udstyr

Sammen med læssebro-styringerne 420 S og 420 T udgør trykknap-styringen 300 U (ill. foroven) en kompakt enhed. I kombination med en læssebro-styring med ny energisparefunktion sænkes energiforbruget. Som ekstra udstyr leveres trykknap-styringen 300 U også med integreret hovedafbryder (ikke vist).

Ekstra opløsningsløsninger



Sikret udkobling på den indvendige side

Dermed kan motoren bekvemt udkobles fra gulvet (europæisk patent).



Sikret udkobling ASE på den udvendige side

Til udkobling af porten udefra (kræves til haller uden anden indgang). Aflåseligt trykstøbt hus med profilhalvcylinder.

Mål:

83 x 133 x 50 mm (b x h x d)

Nødbetjening

Til manuel betjening af højere porte fra 3000 mm (se fig. side 69)

Nødbatteri

Med denne nødforsyning i et eksternt hus kan du overvinde netspændingssving i op til 18 timer og maks. 5 portcyklusser (afhængig af temperatur og opladningstilstand). Ved normal drift genoplader nødbatteriet sig selv.

Akselmotor WA 400, WA 400 M

Stærk og robust

Påstiksmotor WA 400

Den patenterede påstiksmodel monteres nemt og hurtigt på fjederakslen og er langt mindre pladskrævende i siden end påstiksløsninger fra andre udbydere.

**Kan kombineres med styringerne
A / B 445, A / B 460, B 460 FU**

Motor med kædekasse WA 400

Motoren WA 400 med kædekasse anbefaler vi til alle portmodeller indtil en højde på 7500 mm i situationer, hvor der kun er lidt plads i siden (indtil 200 mm). Ved brug af beslagtyperne L og LD er det nødvendigt at bruge en motor med kædekasse. Den indirekte kraftoverførsel gør, at den virkelig skåner porten.

**Kan kombineres med styringerne
A / B 445, A / B 460, B 460 FU**

Motor WA 400 M til montering midt på

Denne model monteres midt på fjederakslen, så der ikke er brug for ekstra plads til siden. Vær opmærksom på krav til overhøjderne!
WA 400 M leveres som standard med sikret udkobling; den egner sig til næsten alle beslagtyper.

**Kan kombineres med styringerne
A / B 445, A / B 460, B 460 FU**



Standardmæssig montering vandret, kan som alternativ også monteres lodret, ill. med nødhåndkæde som ekstra udstyr.



Standardmæssig lodret montering. Ill. med nødhåndkæde som ekstra udstyr.



Hvis der ikke er plads i siden.

Til alle udførelser med trefasestrøm:

- Smidig kørsel
- Lang intensivitet
- Hurtigere portkørsel
- Også som FU-version



Serviceudkobling som standard

Ved de lovmæssigt foreskrevne årlige kontrol- og servicearbejder slipper man for den besværlige afmontering af motoren fra akslen. Det sparer tid og penge. Serviceudkoblingen kan til enhver tid ændres til en sikret udkobling.



**Nødbetjening
til serviceudkobling
som ekstra udstyr**

Nødhåndsving

Den økonomiske variant, kan leveres i to modeller. Som stift håndsving eller fleksibelt nødhåndsving. En senere ombygning til nødhåndkæde er mulig.



Nødhåndkæde

Porten kan aflåses og betjenes fra gulvet vha. kombinationen af nødhåndkæden og den sikrede udkobling, der fås som ekstra udstyr.



Nødbetjening

Anbefales til højere porte fra 3000 mm og som nødbetjening, især til porte til brandstationer. En sikret oplåsning er påkrævet.

Opfylder kravene i Brandsikringsdirektivet DS / EN 14092.

**Ekstra oplåsning
oplåsningssløsninger**



**Sikret udkobling
på den indvendige side**

(Som standard på WA 400 M)
Dermed kan motoren bekvemt udkobles fra gulvet (europæisk patent).



**Sikret udkobling ASE
på den udvendige side**

Til udkobling af porten udefra (kræves til haller uden anden indgang). Aflåseligt trykstøbt hus med profilhalvcylinder. Mål:

83 × 133 × 50 mm (b × h × d)

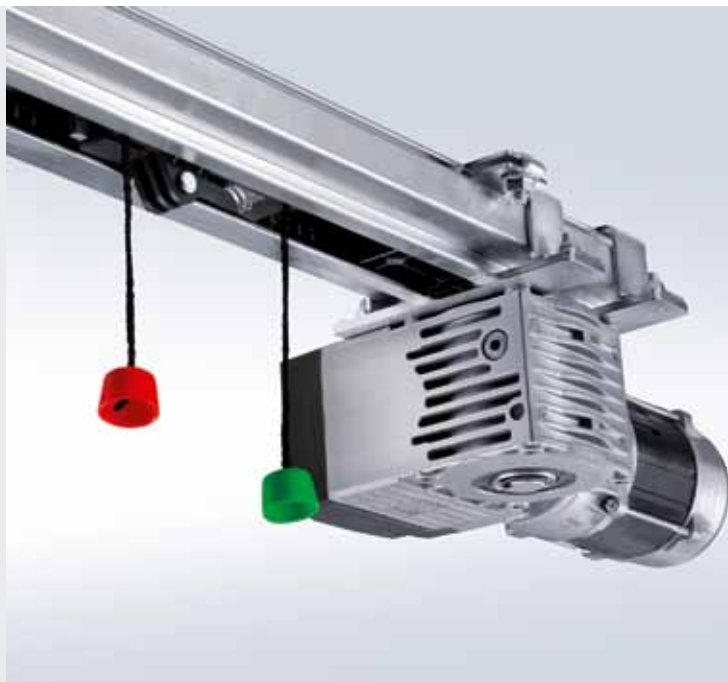
Motor ITO 400, SupraMatic HT

De pladsbesparende motorer

Kædemotor med styreskinne ITO 400

- Sideanslag ikke nødvendigt
- Nøddudkobling via bowdentræk på køreslæde
- Nøddudkobling udefra er mulig
- IP 65 (stænk-tæt)
- Til normalt beslag (N, ND) og lavtløft-beslag (L, LD)
- Maks. porthøjde 4500 mm
- Fås også som FU-version
- Til porte med gangdør på forespørgsel

Kan kombineres med styringerne
A / B 445, A / B 460 og B 460 FU



Motor SupraMatic HT // NYHED fra juli 2014

- Egner sig til op til 100 parkeringspladser
- Træk- og trykkraft 1000 N (kortvarig topkraft 1200 N)
- Med integreret styringselektronik, inkl. dobbelt 7-segmentdisplay til enkel indstilling af motorfunktionerne direkte på motoren
- Ekstern styring 360, som ekstra udstyr til tilslutning af kørebaneregulering, lyssignaler eller ekstra kort
- Blød start og blødt stop til skånsom og rolig portkørsel
- Patenteret portaflåsning i køreskinnen med nødfrakobling indefra
- Tilslutningsledning med eurostik, ekstra ophæng til køreskinne FS 60 og FS 6
- Til porte med fjederbrudssikring
- SupraMatic HT: maks. bredde 6750 mm (7000 mm på forespørgsel), maks. højde 3000 mm
- Til normalt beslag (N) og lavtløft-beslag (L)
- Til porte med gangdør, ALR F42 Glazing og ægte glas på forespørgsel
- Ikke til ledhøjseporte med 67 mm sektionstykkelser



Sikkerhed er standard

Med en indbrudshæmmende løftesikring

Porten er låst og beskyttet mod at blive løftet op

Til industriporte er det ekstra vigtigt med en pålidelig sikring mod indbrud med henblik på beskyttelse af dine varer og maskiner. Hos Hörmann er alle automatiske porte indtil 5 m højde forsynet med en mekanisk løftesikring. Aflåsningssystemer, der leveres som ekstra udstyr fra Hörmann, giver sikkerhed i særklasse.

Som standard indtil 5 m porthøjde

Hos Hörmann leveres alle industri-ledhejseporte op til 5 m højde med WA 300 S4 / WA 400-motor som standard med den indbrudshæmmende løftesikring. Den mekaniske beskyttelse forhindrer pålideligt, at porten løftes med vold - også i tilfælde af strømsvigt.

Industri-ledhejseporte med over 5 m højde er beskyttet mod indbrud alene i kraft af deres høje egenvægt.

På ledhejseporte med skinneførte motorer beskytter det selvspærrende gear mod, at porten åbnes af uvedkommende.

Øget sikkerhed til nataflåsningen

På automatiske porte kan der desuden installeres en mekanisk skudrigle (se ill. på side 58). Med en elektrisk afbryderkontakt kan det forhindres, at motoren startes, når porten er låst.



Låsekrogen på løftesikringen falder automatisk sikkert i hak, hvis porten løftes.

Styringer

Kompatible systemløsninger



	Intern styring WA 300 S4	Ekstern styring 360	Impulsstyring A / B 445	Komfortstyring A / B 460	FU-styring B 460 FU
--	-----------------------------	------------------------	----------------------------	-----------------------------	------------------------

Portmotorer

WA 300 S4	●	○			
WA 400			●	●	
WA 400 FU					●

Funktioner / egenskaber

Styringen kan monteres separat fra motoren		●	●	●	●
Direkte justeringsarbejde med styringen		●	●	●	●
Blød start og blødt stop giver en skånsom og rolig portkørsel	●	●			●
Hurtig kørsel kan indstilles (afhængig af beslag)	● ¹⁾	● ¹⁾			●
Kraftbegrænsning i retning OP og NED	● ²⁾	● ²⁾	●	●	●
Integreret betjening OP-STOP-NED	●	●	●	●	●
Ekstra åbningshøjde med knap på husets dækplade	○ ³⁾	●		●	●
Menu-udlæsning udefra med integreret dobbelt 7-segmentdisplay (service-, cyklus- og driftstimetæller samt fejlanalyse)		●	●	●	●
Samlede fejlmeldinger med alarmvisning efter kundens individuelle ønske: akustisk, optisk eller fx via mobiltelefon		●	○	○	○
Kan udvides med ekstern trådløs modtager	●	●	●	●	●
Forespørgsel om portposition	○ ⁴⁾	○ ⁵⁾	○ ⁵⁾	○ ⁵⁾	○ ⁵⁾
Automatisk lukning ⁶⁾	●	●		●	●
Kørebaneregulering ⁶⁾		○		○	○
Tilslutningsklemmer til yderligere betjening	○	●	●	●	●

Spændingsforsyning	230 V	230 V	400 / 230 V	400 / 230 V	230 V
Tilslutningskabel med CEE-stik ⁷⁾ (kapslingsklasse IP 44)	●	●	●	●	●
Hovedafbryder integreret i styringshuset	○ ⁸⁾	○	○	○	○
Styring og portbladskomponenter i kapslingsklasse IP 65 (stænkæt)	●	●	●	●	●

● = Som standard

○ = Med tilsvarende udstyr, om nødvendigt med ekstra styring

¹⁾ I retning NED ved drift uden SKS / VL (ved drift med SKS / VL kører porten generelt med hurtig kørsel i retning NED)

²⁾ Iht. EN 12453

³⁾ Mulig i kombination med UAP 300 og DTH I eller DTH IM

⁴⁾ I kombination med ESEi BS og HS 5 BS

⁵⁾ I kombination med HET-E2 24 BS, HS 5 BS og tilbagemelding om yderstillingerne

⁶⁾ Kun i kombination med tilslutning af lyssignal og fotocelle eller fotocelleanlæg, eller medløbende fotocelle VL 1 / VL 2

⁷⁾ På styringer med integreret hovedafbryder bortfalder tilslutningskablet

⁸⁾ Mulighed for ekstern hovedafbryder eller med integreret hovedafbryder via betjeningsenhed 300 U



Som ekstra udstyr
Profilhalvcylinder

Til alle eksterne styringer



Som ekstra udstyr
Hovedafbryder

Til alle eksterne styringer



Nødstrømsanlæg

Til overvindelse af strømsvigt i op til 4 timer, sikkerhedsudstyr, lyssignaler osv. forbliver funktionsdygtige, LED-tilstandsvisning, automatisk batteritest, overspændingsfilter
Mål: 560 x 235 x 260 mm (b x h x d)
Kapslingsklasse: IP 20

Til styringerne:
360, B 445, B 460

Som ekstra udstyr Søjle STI 1

Til montering af maks. 2 styringer med supplerende hus
Farve: hvidaluminium, RAL 9006
Mål:
200 x 60 mm,
højde 1660 mm

Tilbehør

Trådløs fjernbetjening, modtager



Kun hos Hörmann

PATENTANMELDT

Hörmann BiSecur (BS)

Det moderne trådløse system til industriport-motorer

Det tovejs trådløse BiSecur-system er lig med fremtidsorienteret teknologi til komfortabel og sikker betjening af industriporte. Den ekstremt sikre BiSecur-krypteringsmetode giver dig vished om, at det ikke er muligt for andre personer at kopiere dit trådløse signal. Kontrolleret og certificeret af sikkerhedseksperterne fra Ruhr-universitetet i Bochum.

Dine fordele

- 128-bit-kryptering med meget høj sikkerhed ligesom med netbank-tjenester
- Trådløst signal, der er ufølsomt over for forstyrrelser, og som har stabil rækkevidde
- Komfortabel forespørgsel om portposition*
- Bagudkompatibel - med BiSecur-betjenings-elementer kan du også betjene trådløse modtagere med den trådløse frekvens 868 MHz (2005 til juni 2012).



Håndsender med 5 betjeningsknapper HS 5 BS

Med ekstra knap til forespørgsel om portposition*, sort eller hvid højglans, med forkromede kapper

Håndsender med 5 betjeningsknapper HS 5 BS

// NYHED fra juli 2014
Med ekstra knap til forespørgsel om portpositionen*, sort struktur, med forkromede kapper

Håndsender med 4 betjeningsknapper HS 4 BS

Sort højglans, med forkromede kapper

Håndsender med 1 betjeningsknap HS 1 BS

Sort højglans, med forkromede kapper



Sikringshåndsender med 4 betjeningsknapper HSS 4 BS

Ekstra funktion: kopibeskyttelse til håndsender-kodning, med forkromede kapper

Håndsender med 2 betjeningsknapper HSE 2 BS

Sort eller hvid højglans, med forkromede kapper

Håndsender med 2 betjeningsknapper HSE 2 BS

// NYHED fra juli 2014
Sort struktur med forkromede kapper eller kunststofkapper

Håndsender med 1 betjeningsknap HSE 1 BS

// NYHED fra juli 2014
Sort højglans, med forkromede kapper

* Til WA 300 S4 med tovejs modtager ESEi BS som ekstra udstyr, til alle andre motorer med tovejs modtager HET-2 24 BS som ekstra udstyr og tilbagemelding om yderstillinger.



**Industri-håndsender
HSI BS**

Til styring af op til 1000 porte, med display og ekstra store knapper til betjening med arbejdshandsker, mulighed for overførsel af håndsender-kodningerne til andre apparater



**Trådløst kodetastatur
FCT 3 BS**

Med belyste knapper, 3 funktionskoder



**Trådløst kodetastatur
FCT 10 BS**

Med belyste knapper og beskyttelsesklap, 10 funktionskoder



**Trådløs fingerscanner
FFL 12 BS**

2 funktionskoder og op til 12 fingeraftryk



**1-kanal-relæmodtager
HER 1 BS**

Med potentialfri relæudgang



**2-kanal-relæmodtager
HER 2 BS**

Med 2 potentialfrie udgange og ekstern antenne



**2-kanal-relæmodtager
HET-E2 24 BS**

// NYHED fra juli 2014
Med 2 potentialfrie relæudgange til retningsvalg, 2-polet indgang til potentialfri yderstillingsmelding OP / NED og forespørgsel om portposition



**4-kanal-relæmodtager
HER 4 BS**

Med 4 potentialfrie relæudgange



**3-kanal-modtager
HEI 3 BS**

Til styring af 3 funktioner



**Tovejs modtager
ESEi BS // NYHED**

Til forespørgsel om portposition



Tilbehør

Trykknop



Trykknop DTH R

Til adskilt styring af de to løberetninger med separat STOP-knap
Kapslingsklasse: IP 65
Mål: 90 × 160 × 55 mm (b × h × d)

Til styringerne:

360, A / B 445, A / B 460, B 460 FU og integreret styring WA 300 S4



Trykknop DTH RM

Til adskilt styring af de to løberetninger med separat STOP-knap
Med minilås: betjeningen af motoren deaktiveres. Kørsel er ikke længere mulig (2 nøgler indeholdt i leveringsomfanget).
Kapslingsklasse: IP 65
Mål: 90 × 160 × 55 mm (b × h × d)

Til styringerne:

360, A / B 445, A / B 460, B 460 FU og integreret styring WA 300 S4



Trykknop DTH I

Til kørsel af porten til positionerne OP / NED, separat STOP-knap til afbrydelse af portkørslen, 1/2-OP-knap til åbning af porten til den programmerede midterstilling
Kapslingsklasse: IP 65
Mål: 90 × 160 × 55 mm (b × h × d)

Til styringerne:

360, A / B 460, B 460 FU og integreret styring WA 300 S4 (kun i kombination med UAP 1)



Trykknop DTH IM

Til kørsel af porten til positionerne OP / NED, separat STOP-knap til afbrydelse af portkørslen, 1/2-OP-knap til åbning af porten til den programmerede midterstilling, med minilås: betjeningen af motoren afbrydes. Kørsel er ikke længere mulig (2 nøgler er indeholdt i leveringen).
Kapslingsklasse: IP 65
Mål: 90 × 160 × 55 mm (b × h × d)

Til styringerne:

360, A / B 460, B 460 FU og integreret styring WA 300 S4 (kun i kombination med UAP 1)



Trykknop DT 02

Åbning eller lukning via en kommandoknap, separat STOP-knap
Mål: 65 × 112 × 68 mm (b × h × d)
Kapslingsklasse: IP 65

Til styringerne:

A / B 445, A / B 460 og B 460 FU



Trykknop DT 03

Til adskilt styring af de to løberetninger med separat STOP-knap
Mål: 66 × 155 × 85 mm (b × h × d)
Kapslingsklasse: IP 65

Til styringerne:

A / B 445, A / B 460 og B 460 FU



Trykknop DT 04

Til adskilt styring af de to løberetninger med separat STOP-knap, hel eller delvis åbning af porten (med separat knap)
Mål: 69 × 185 × 91 mm (b × h × d)
Kapslingsklasse: IP 65

Til styringerne:

A / B 460 og B 460 FU



Trykknop DTN A 30

Til adskilt styring af de to løberetninger. STOP-knappen har et indgreb og holdes nede efter aktiveringen, så anlægget ikke kan benyttes af uvedkommende personer. Yderligere betjening af knappen kun mulig ved oplåsning af STOP-knappen med nøgle (2 nøgler er indeholdt i leveringen).
Mål: 66 × 145 × 85 mm (b × h × d)
Kapslingsklasse: IP 65

Til styringerne:

A / B 445, A / B 460 og B 460 FU

Tilbehør

Trykknop, nøglekontakt, søjle



Trykknop DTP 02

Åbning eller lukning via en kommandoknap, separat STOP-knap og driftskontrollampe til styrespænding, kan aflåses med profilhalvcylinder (fås som tilbehør)
Mål:
86 × 260 × 85 mm (b × h × d)
Kapslingsklasse: IP 44

Til styringerne:

A / B 445, A / B 460 og B 460 FU



Trykknop DTP 03

Til adskilt styring af de to løberetninger med separat STOP-knap og driftskontrollampe til styrespænding, kan aflåses med profilhalvcylinder (fås som tilbehør)
Mål:
68 × 290 × 74 mm (b × h × d)
Kapslingsklasse: IP 44

Til styringerne:

A / B 445, A / B 460 og B 460 FU



Nødstop-knap DTN 10

Til hurtigt at sætte portanlægget ud af drift, knap (paddehattetryk) med indgreb, udvendig montering
Mål:
93 × 93 × 95 mm (b × h × d)
Kapslingsklasse: IP 65

Til styringerne:

A / B 445, A / B 460 og B 460 FU



Nødstop-knap DTNG 10

Til hurtigt at sætte portanlægget ud af drift, afrundet trykknop med indgreb, udvendig montering
Mål:
93 × 93 × 95 mm (b × h × d)
Kapslingsklasse: IP 65

Til styringerne:

A / B 445, A / B 460 og B 460 FU

Den aflåselige funktion tjener til afbrydelse af styrespændingen og sætter udløsernes funktion ud af drift. Profilhalvcylindre er ikke indeholdt i leveringen af trykknapperne.



Nøglekontakt ESU 30 med 3 nøgler

Model til indbygning, der kan vælges mellem funktion impuls eller OP / NED
Afbryderdåsens mål:
60 mm (diam.), 58 mm (d)
Afdækningens mål:
90 × 100 mm (b × h)
Åbning i murværk:
65 mm (diam.), 60 mm (d)
Kapslingsklasse: IP 54

Udførelse ESA 30 til montering på væg (ikke vist)

Mål:
73 × 73 × 50 mm (b × h × d)



Nøglekontakt STUP 30 med 3 nøgler

Model til indbygning, der kan vælges mellem funktion impuls eller OP / NED
Afbryderdåsens mål:
60 mm (diam.), 58 mm (d)
Afdækningens mål:
80 × 110 mm (b × h)
Mål i murværk:
65 mm (diam.), 60 mm (d)
Kapslingsklasse: IP 54

Udførelse STAP 30 til montering på væg (ikke vist)

Mål:
80 × 110 × 68 mm (b × h × d)



Træklinekontakt ZT 2 med wire

Impulsgivning til åbning eller lukning.
Mål:
60 × 90 × 55 mm (b × h × d)
Trækwirens længde: 3,2 m
Kapslingsklasse: IP 65

Fremspringende arm KA 1 (uden ill.)
Udlæg 1680–3080 mm, kan bruges med ZT 2



Søjle STS 1

Med adapter til montering af TTR 100, FCT 10b, CTR 1b, CTR 3b eller STUP. Betjeningsapparaterne skal bestilles separat. Røret er af elokseret aluminium (natur). Søjlehoved og -fod i skifergrå farve, svarende til RAL 7015.
Mål:
300 mm (diam.), 1250 mm (højde)
Kapslingsklasse: IP 44

Model med indbygget nøglekontakt STUP 30 (som tilbehør)

Tilbehør

Kodetastatur



Kodetastatur CTR 1b, CTR 3b

Kodetastaturerne CTR 1b og CTR 3b giver høj sikkerhed mod ubeføjet åbning. Du skal blot indtaste din personlige talkode, der er ikke længere brug for en nøgle.

Med komfortversionen CTR 3b kan yderligere en port åbnes og den udendørs belysning kan tændes, eller der kan betjenes en port med frit retningsvalg.

Mål:
80 × 110 × 17 mm (b × h × d)
Decoder-hus:
140 × 130 × 50 mm (b × h × d)
Kapslingsklasse tastatur: IP 65
Kapslingsklasse decoder-hus: IP 54
Brydeevne: 2,5 A / 30 V DC
500 W / 250 V AC



Kodetastatur CTV 1, CTV 3

Kodetastaturerne er ekstra robuste og beskyttet mod hærværk. Du indtaster blot din personlige talkode og har ikke længere brug for nøgler. Med komfortversionen CTV 3 kan yderligere en port åbnes og den udendørs belysning kan tændes, eller der kan betjenes en port med frit retningsvalg.

Mål:
75 × 75 × 13 mm (b × h × d)
Decoder-hus:
140 × 130 × 50 mm (b × h × d)
Kapslingsklasse tastatur: IP 65
Kapslingsklasse decoder-hus: IP 54
Brydeevne: 2,5 A / 30 V DC
500 W / 250 V AC



Fingerscanner FL 12, FL 100

Dit fingeraftryk er nok - så kan du åbne din industri-ledelseport sikkert og bekvemt. Fingerscanneren leveres i to versioner, som FL 12 til 12 eller som FL 100 til 100 fingeraftryk, der kan gemmes.

Mål:
80 × 110 × 39 mm (b × h × d)
Decoder-hus:
70 × 275 × 50 mm (b × h × d)
Kapslingsklasse aflæser: IP 65
Kapslingsklasse decoder-hus: IP 56
Brydeevne: 2,0 A / 30 V DC



Transpondertastatur TTR 100, TTR 1000

Den bekvemme løsning, når flere personer skal have adgang til hallen. Hold transpondernøglen med din personlige kode hen foran aflæseren med ca. 2 cm afstand. Berøringsfrit! Det er især en fordel, når det er mørkt. Leveringen omfatter 2 nøgler. Egnede til maks. 100 transpondernøgler (TTR 100) eller 1000 transpondernøgler (TTR 1000).

Mål:
80 × 110 × 17 mm (b × h × d)
Decoder-hus:
140 × 130 × 50 mm (b × h × d)
Kapslingsklasse transponderfelt: IP 65
Kapslingsklasse decoder-hus: IP 54
Brydeevne: 2,5 A / 30 V DC
500 W / 250 V AC



Multifunktionskort i separat ekstra hus eller til indbygning i eksisterende hus (ill.)

Yderstillingsmelding, tidsbestemt impuls, samlefejlmedling, udvidelsesenhed for styringerne 360, A / B 445, A / B 460, B 460 FU

Mål for ekstra hus:

202 × 164 × 130 mm (b × h × d)

Kapslingsklasse: IP 65

I styringen kan der monteres en printplade som ekstra udstyr.



Digitalt uge-ur i separat ekstra hus

Tænd-sluk-uret kan tænde og slukke for betjeningsapparater via en potentialfri kontakt.

Udvidelsesenhed til styringerne A / B 460, B 460 FU, 360 (uden supplerende hus,

til indbygning i eksisterende hus), brydeevne:

230 V AC 2,5 A / 500 W

Omskiftning mellem sommer- og vintertid

Manuel omkobling: automatisk drift,

koblingsforvalg varigt TIL / varigt FRA

Mål for ekstra hus:

202 × 164 × 130 mm (b × h × d)

Kapslingsklasse: IP 65



Tilslutningsenhed sommer / vinter i ekstra hus

Funktion til komplet åbning af port og midterstilling, der kan programmeres

frit, udvidelsesenhed til styringerne

A / B 460, B 460 FU

Mål for ekstra hus:

202 × 164 × 130 mm (b × h × d)

Kapslingsklasse: IP 65



Lyssignaltilslutning til indbygning i eksisterende hus eller som ekstra udstyr i separat supplerende hus (ill.), inkl. 2 lyssignaler med gul farve

Udvidelsesenhed til styringerne 360, A / B 445, A / B 460, B 460 FU.

Lyssignaltilslutningen tjener til optisk visning under bevægelsen

af porten (uge-ur, som ekstra udstyr til 360, A / B 460, B 460 FU).

Anvendelsesmuligheder: startvarsel (til 360, A / B 445, A / B 460,

B 460 FU), automatisk lukning (til 360, A / B 460, B 460 FU).

Efter udløbet på den indstillede holdetid (0 – 480 sek.) blinker

lyssignalerne under den indstillede forvarselstid (0 – 70 sek.).

Lyssignalets mål: 180 × 250 × 290 mm (b × h × d)

Mål for det supplerende hus: 202 × 164 × 130 mm (b × h × d)

Kontaktbelastning: 250 V AC : 2,5 A / 500 W

Kapslingsklasse: IP 65

Kørebanelregulering i separat supplerende hus (A / B 460, B 460 FU) eller til indbygning i eksisterende hus (360), inkl. 2 lyssignaler med rød / grøn farve

Udvidelsesenhed til styringerne 360, A / B 460, B 460 FU.

Lyssignaltilslutningen tjener til optisk visning til indkørsels-

og udkørselsreguleringen (uge-ur som ekstra udstyr).

Grønt lys: kan indstilles fra 0 – 480 sek.

Rømningsfase: kan indstilles fra 0 – 70 sek.

Lyssignalets mål: 180 × 410 × 290 mm (b × h × d)

Mål for det supplerende hus: 202 × 164 × 130 mm (b × h × d)

Kontaktbelastning: 250 V AC : 2,5 A / 500 W

Kapslingsklasse: IP 65

Tilbehør

Tilslutningsenheder



Induktionssløjfe DI 1 i ekstra hus

Egnet til en induktionssløjfe.
Detektoren har en slutte- og skiftekontakt.

Induktionssløjfe DI 2 (ikke vist) i ekstra hus

Egnet til to adskilte induktionssløjfer.
Detektoren har to potentialfrie sluttekontakter.
Kan indstilles til impuls eller vedvarende kontakt,
retningsregistrering mulig.

Mål for ekstra hus:

202 × 164 × 130 mm (b × h × d)

Brydeevne:

DI 1: lav spænding 2 A, 125 V A/60 W

DI 2: 250 V AC, 4 A, 1000 VA, (ohmsk belastning AC),

Levering uden sløjfekabel

Kabel til induktionssløjfe

Rulle à 50 m,
kabelbetegnelse: SIAF,
tværsnit: 1,5 mm²,
farve: brun

Radarbevægelsesmelder RBM 2

Til impuls "OP" med retningsregistrering.

Maks. monteringshøjde: 6 m

Mål:

155 × 132 × 58 mm (b × h × d)

Kontaktbelastning:

24 AC / DC, 1 A (ohmsk belastning), kapslingsklasse: IP 65

Fjernbetjening til radar-bevægelsesmelder som ekstra udstyr.



UAP 300 til WA 300 S4

Impulsvalg, delåbningsfunktion, yderstillingsmelding
og tilslutning af lyssignal med 2 m systemledning
Kapslingsklasse: IP 65

Brydeevne maks.:

30 V DC / 2,5 A (ohmsk belastning)

250 V AC / 500 W (ohmsk belastning)

Mål: 110 × 45 × 40 mm (b × h × d)

HOR 300 til WA 300 S4

Til styring af yderstillingsmelding eller lyssignal
med 2 m tilledning

Kapslingsklasse: IP 44

Brydeevne maks.:

30 V DC / 2,5 A (ohmsk belastning)

250 V AC / 500 W (ohmsk belastning)

Mål: 110 × 45 × 40 mm (b × h × d)

Hörmann er din partner, når det gælder specialløsninger

Specialstyringskonstruktion



Hos Hörmann får du et komplet, individuelt styringskoncept fra én leverandør. Integrering af Hörmanns specialstyring i dit styringskoncept, en komplet centralstyring til alle funktionsprocesser og pc-baseret visualisering af samtlige port- og læssekomponenter.



Du finder yderligere informationer i brochuren om specielle styringsystemer.



Individuel produktudvikling i vores hus



Modulløsninger, kompatible med Hörmanns motorteknik



Kontrollerede processer via visualisering på et betjeningspanel eller i en web-applikation

Ydeevner iht. DS/EN 13241-1

Portmodeller	SPU F42	SPU 67 Thermo	APU F42	APU F42 Thermo	APU 67 Thermo	ALR F42	ALR F42 Thermo	ALR 67 Thermo	
Vindbelastning	Klasse iht. DS / EN 12424								
Indtil en portbredde på 8000 mm	3 ¹⁾	3 ¹⁾	3 ¹⁾	3 ¹⁾	3 ¹⁾	3 ¹⁾	3 ¹⁾	3 ¹⁾	
Fra en portbredde på 8000 mm		2			2			2	
Vandtæthed	Klasse iht. DS / EN 12425								
	3 (70 Pa)	3 (70 Pa)	3 (70 Pa)	3 (70 Pa)	3 (70 Pa)	3 (70 Pa)	3 (70 Pa)	3 (70 Pa)	
Luftgennemtrængelighed	Klasse iht. DS/EN 12426								
Ledhejseport uden gangdør	2	2	2	2	2	2	2	2	
Ledhejseport med gangdør	1	1	1	1	1	1	1	1	
Lydisolering ²⁾	R [db] iht. EN ISO 717-1								
Ledhejseport uden gangdør	25	25	23	23	23	23	23	23	
Med ruder i ægte glas						30	30	30	
Ledhejseport med gangdør	24	24	22	22	22	22	22	22	
Varmeisolering	U-værdi = W/(m ² ·K) iht. DS/EN 13241, tillæg B, med et portareal på 5000 × 5000 mm								
Ledhejseporte uden gangdør									
Indbygget port	1,0	0,62							
Med ThermoFrame	0,94	0,51							
Dobbeltrude i kunststof			3,4	2,9		3,6	3,0		
Med ThermoFrame			3,3	2,8		3,6	3,0		
Tredobbelt rude i kunststof			3,0	2,5	2,1	3,2	2,6	2,2	
Med ThermoFrame			2,9	2,4	2,0	3,1	2,5	2,1	
Firdobbelt rude i kunststof					1,8			1,9	
Med ThermoFrame					1,7			1,8	
Klima-dobbeltrude			2,5	2,0	1,6	2,7	2,1	1,7	
Med ThermoFrame			2,4	1,9	1,5	2,6	2,0	1,6	
Dobbeltrude i ægte glas			3,4	2,9	2,6	3,6	3,0	2,7	
Med ThermoFrame			3,3	2,8	2,5	3,6	3,0	2,6	
Enkelt rude i ægte glas									
Med ThermoFrame									
Varmeisolering	U-værdi = W/(m ² ·K) iht. DS/EN 13241, tillæg B, med et portareal på 5000 × 5000 mm								
Ledhejseporte med gangdør									
Indbygget port	1,2	0,82							
Med ThermoFrame	1,2	0,75							
Dobbeltrude i kunststof			3,6	3,1		3,8	3,2		
Med ThermoFrame			3,6	3,1		3,8	3,2		
Tredobbelt rude i kunststof			3,2	2,7	2,3	3,4	2,8	2,4	
Med ThermoFrame			3,1	2,6	2,2	3,4	2,8	2,3	
Firdobbelt rude i kunststof					2,0			2,1	
Med ThermoFrame					1,9			2,1	

¹⁾ Med gangdør og portbredde over 4000 mm klasse 2.

²⁾ Ved kombinerede fyldinger er den svageste udslagsgivende (fx APU, SPU med vinduesramme).

	APU F42 S-Line	ALR F42 S-Line	ALR F42 Glazing	ALR 67 Thermo Glazing	ALR F42 Vitraplan
	3	3	3	3	3
	2			2	
	3 (70 Pa)	3 (70 Pa)	3 (70 Pa)	3 (70 Pa)	3 (70 Pa)
	2	2	2	2	2
	23	22	30	30	23
	3,3	3,5			3,2
	3,2	3,4			3,2
	2,8	3,0			3,1
	2,7	2,9			3,1
			2,7	1,8	
			2,6	1,7	
			3,8	3,0	
			3,8	2,9	
			6,1		
			6,1		

Vinduer / fyldinger	Ug-værdi W/(m ² ·K)	τ _v -værdi	g-værdi
Kunststofruder			
Enkelt rude, 3 mm			
Klar		0,88	
Krystalstruktur		0,84	
Dobbeltrude, 26 mm			
Klar	2,6	0,79	0,76
Krystalstruktur	2,6	0,74	
Grå nuance	2,6		
Brun nuance	2,6		
Hvid nuance (opal)	2,6	0,60	
Tredobbelt rude, 26 mm			
Klar	1,9	0,71	0,69
Krystalstruktur	1,9		
Grå nuance	1,9		
Brun nuance	1,9		
Hvid nuance (opal)	1,9	0,60	
Tredobbelt rude, 51 mm			
Klar	1,8		
Krystalstruktur	1,8		
Grå nuance	1,8		
Brun nuance	1,8		
Hvid nuance (opal)	1,8		
Firdobbelt rude, 51 mm			
Klar	1,4		
Krystalstruktur	1,4		
Grå nuance	1,4		
Brun nuance	1,4		
Hvid nuance (opal)	1,4		
Polycarbonat-ruder			
Enkelt rude, 6 mm			
Klar			
Dobbeltrude, 26 mm			
Klar	2,6		
Ruder i ægte glas			
Enkelt rude, 6 mm			
Klar	5,7	0,88	0,79
Dobbeltrude, 26 mm			
Klar	2,6	0,81	0,76
Klima-dobbeltrude, 26 mm			
Klar	1,1	0,80	0,64
Fylding			
Ribbeforstærket acrylrude i flere lag			
	1,9	0,52	

Ug-værdi Varmegennemgangsværdi
τ_v-værdi Lystransmission (lysgennemtrængelighed)
g-værdi Total solenergitransmittans

Konstruktions- og kvalitetskendetegn

● = Standard

○ = Som ekstra udstyr

	SPU F42	SPU 67 Thermo	APU F42	APU F42 Thermo	APU 67 Thermo	
Konstruktion						
Selvbærende	●	●	●	●	●	
Sektionstykkelse, mm	42	67	42	42	67	
Portstørrelser						
Bredde maks. mm, indvendigt karmål LZ	8000	10000	8000	7000	10000	
Højde maks. mm, modulmål RM	7500	7500	7500	7500	7500	
Portbladsmateriale						
Stålsektion, isoleret	●	-	●	●	-	
Stålsektion, isoleret, med brudt kuldebro	-	●	-	-	●	
Aluminium-profil	-	-	●	-	-	
Aluminium-profil, med brudt kuldebro	-	-	-	●	●	
Portbladsoverflade						
Galvaniseret stål, overfladebelægning, RAL 9002	●	●	○	○	○	
Galvaniseret stål, overfladebelægning, RAL 9006	○	○	●	●	●	
Galvaniseret stål, overfladebelægning, farver iht. RAL	○	○	○	○	○	
Elokseret alu E6 / C0 (tidligere E6 / EV 1)	-	-	●	●	●	
Alu, overfladebelægning, farver iht. RAL	-	-	○	○	○	
Gangdør						
Uden tærskel	○	○	○	○	○	
Separat dør						
Med samme udseende som porten	○	○	○	○	○	
Vinduer						
Sektionsvindue type A	○	○	-	-	-	
Sektionsvindue type D	○	○	-	-	-	
Sektionsvindue type E	○	-	-	-	-	
Alu-vinduesrammer	○	○	●	●	●	
Tætninger						
Omsluttende på 4 sider	●	●	●	●	●	
Mellemtætning mellem portsektionerne	●	●	●	●	●	
ThermoFrame						
	○	○	○	○	○	
Aflåsningssystemer						
Indendørs aflåsning	●	●	●	●	●	
Udendørs/indendørs aflåsning	○	○	○	○	○	
Løftesikring						
Til porte med akselmotor op til 5 m højde	●	●	●	●	●	
Sikkerhedsudstyr						
Fingerklæmsikring	●	-	●	●	-	
Beskyttelse mod indgreb i siden	●	●	●	●	●	
Faldsikring til porte	●	●	●	●	●	
Fastgørelsesmuligheder						
Beton	●	●	●	●	●	
Stål	●	●	●	●	●	
Murværk	●	●	●	●	●	
Andre på forespørgsel						

	ALR F42	ALR F42 Thermo	ALR 67 Thermo	APU F42 S-Line	ALR F42 S-Line	ALR F42 Glazing	ALR 67 Thermo Glazing	ALR F42 Vitraplan
	● 42	● 42	● 67	● 42 / 48,5	● 48,5	● 42	● 67	● 42
	8000 7500	7000 7500	10000 7500	5000 7500	5000 7500	5500 4000	5500 4000	6000 7000
	- - ● -	- - - ●	- - - ●	● - ● -	- - ● -	- - ● -	- - - ●	- - ● -
	- - ● ○	- - ● ○	- - ● ○	○ ● ○ ○	- - ● ○	- - ● ○	- - ● ○	- - - ●
	○	○	○	-	-	-	-	-
	○	○	○	○	○	○	○	○
	- - - ●	- - - ●	- - - ●	- - - ●	- - - ●	- - - ●	- - - ●	- - - ●
	● ● ○	● ● ○	● ● ○	● ● ○	● ● ○	● ● ○	● ● ○	● ● ○
	● ○	● ○	● ○	● ○	● ○	● -	● -	● -
	●	●	●	●	●	●	●	●
	● ● ●	● ● ●	- ● ●	● ● ●	● ● ●	● ● ●	- ● ●	● ● ●
	● ● ●	● ● ●	● ● ●	● ● ●	● ● ●	● ● ●	● ● ●	● ● ●

Hörmann produktprogram

Én leverandør til det hele - også til dit projektbyggeri.

1 Ledhejseporte

De pladsbesparende portsystemer kan tilpasses alle industribygninger med forskellige beslagtyper. Hörmann tilbyder dig skræddersyede løsninger.

2 Rulleporte og rullegitre

Rulleporte er særligt økonomiske og robuste pga. den enkle konstruktion med kun få bevægelige komponenter. Hörmann leverer rulleporte med op til 11,75 m bredde og 9 m højde, som specialporte også i større udgaver.

3 Hurtigkørende porte

Hörmann hurtigkørende porte bruges indendørs og udendørs til optimering af trafikstrømmen, forbedring af indeklimaet og til energibesparelse. Hörmanns program omfatter gennemsigtige porte med fleksibel portdug, der åbner sig vertikalt og horisontalt.

4 Autodocksystemer

Hörmann tilbyder komplette autodocksystemer til logistik-branchen. Dine fordele: sikker planlægning, pålidelig afvikling af byggeriet og høj funktionalitet med komponenter, der er nøjagtigt tilpasset hinanden.

5 Brandsikre skydeporte og universalskydelåger

Hörmann leverer 1- og 2-fløjede skydeporte til alle typer bygninger og i enhver påkrævet brandklasse. Der kan også leveres skydelåger uden brandsikringsfunktion.

6 Multifunktionsdøre og indvendige døre til projektbyggeri

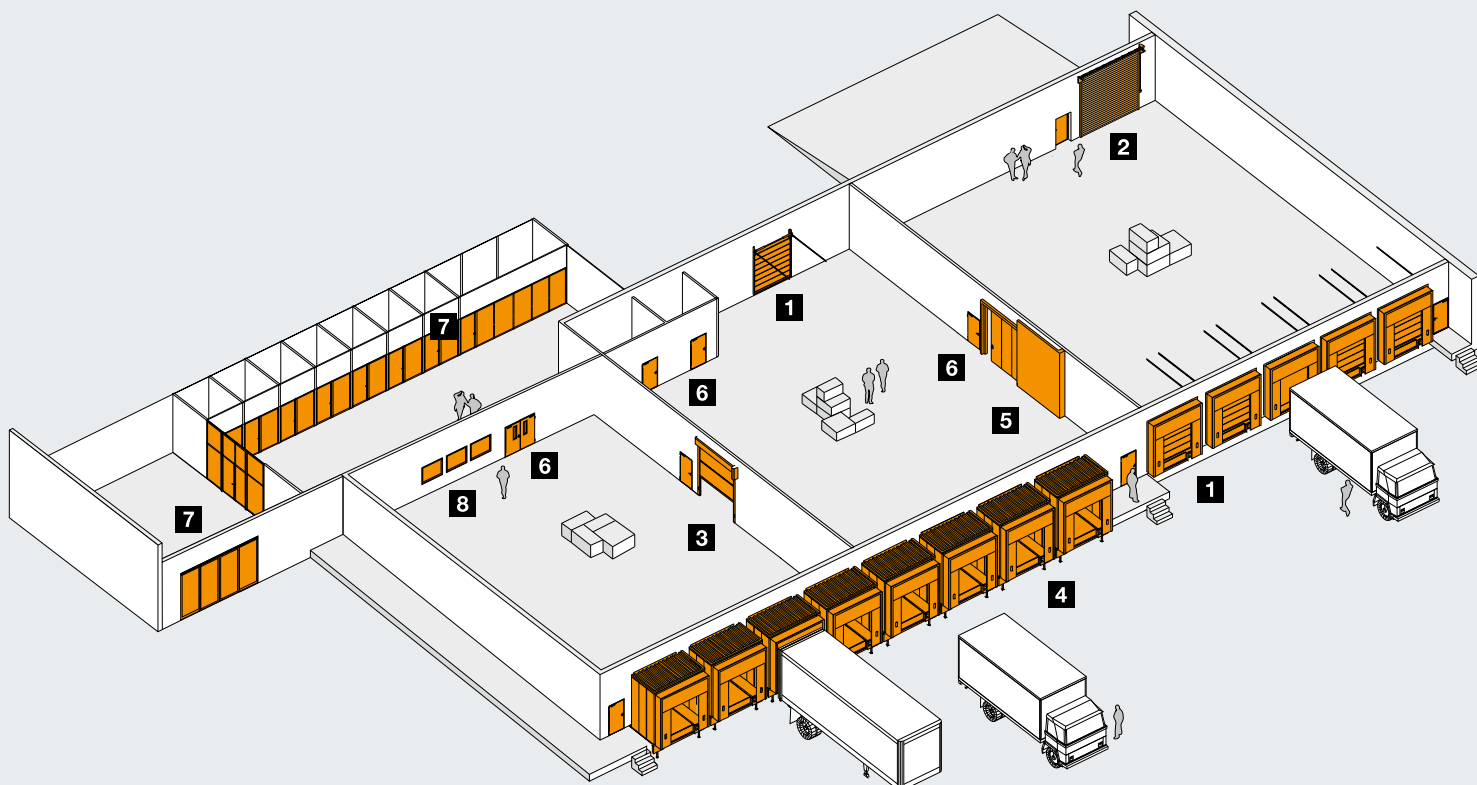
Hörmann multifunktionsdøre og indvendige døre til projektbyggeri er meget fleksible. De 1- og 2-fløjede døre kan anvendes overalt, hvor der er brug for robuste dørelementer. Med talrige ekstra funktioner såsom brand- og røgsikring, lydisolering eller indbrudsbeskyttelse.

7 Rørrammeelementer

Til områder, hvor der stilles store krav til udseendet, fx administrationsbygninger, leverer Hörmann røgbeskyttelsesdøre og robuste rudeindfatninger i stål og aluminium samt automatiske skydedøre til specielle brandbeskyttelseskrav.

8 Rudekonstruktioner

Hörmanns rudekonstruktioner bruges som vinduer eller loftshøje elementer der sikrer mere lys og bedre udsyn.





Hurtigere service ved kontrol, vedligeholdelse og reparation.
Med vores landsdækkende servicenet er vi altid i din nærhed – døgnet rundt.



Hörmann: Kvalitet uden kompromis



Hörmann KG Amshausen, Tyskland



Hörmann KG Antriebstechnik, Tyskland



Hörmann KG Brandis, Tyskland



Hörmann KG Brockhagen, Tyskland



Hörmann KG Dissen, Tyskland



Hörmann KG Eckelhausen, Tyskland



Hörmann KG Freisen, Tyskland



Hörmann KG Ichttershausen, Tyskland



Hörmann KG Werne, Tyskland



Hörmann Genk NV, Belgien



Hörmann Alkmaar B.V., Nederlandene



Hörmann Legnica Sp. z o.o., Polen



Hörmann Beijing, Kina



Hörmann Tianjin, Kina



Hörmann LLC, Montgomery IL, USA



Hörmann Flexon, Leetsdale PA, USA

Som den eneste producent på det internationale marked leverer Hörmann gruppen alle vigtige komponenter fra samme leverandør. Alt produceres efter den nyeste teknik på højt specialiserede fabrikker. Et net af handels- og servicevirksomheder overalt i Europa og afdelinger i Amerika og Kina gør Hörmann til din stærke, internationale partner i byggekomponenter af høj kvalitet. Kvalitet uden kompromis.

GARAGEPORTE

PORTÅBNERE

INDUSTRIPORTE

LÆSSETEKNIK

DØRE

KARME

Salg • Service • Montage

Hörmann Danmark - tlf. 86 43 72 22 - www.hoermann.dk - info@hoermann.dk

Vi støtter dansk fodbold • DBU LandskampPartner

