

# #30VTS

## *ventus*

COMPACT  
2019



[www.vtsgroup.com](http://www.vtsgroup.com)

# VENTUS COMPACT AGGREGATER TIL NEDSÆNKET LOFT



op til **92%**  
varmegenvinding



HØJEFFEKTIV  
MODSTRØMSVEKSLER



ENERGIEFFEKTIV  
OG STØJSVAG  
EC MOTOR



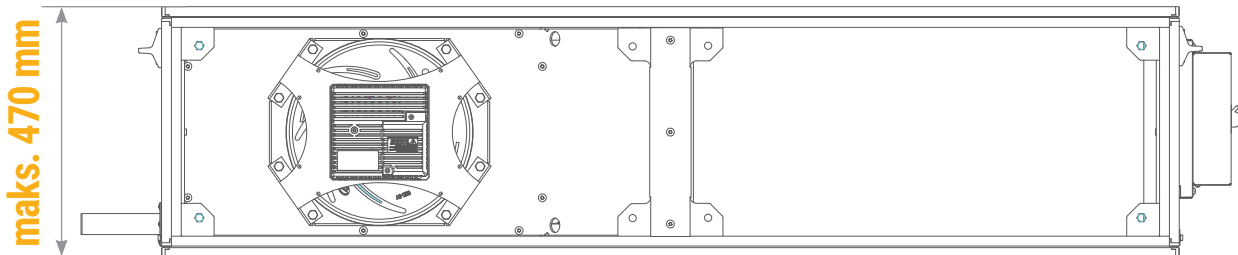
INSTALLATION  
OG OPSÆTNING  
I PLUG&PLAY STANDARD



INTEGRERET  
MULTIFUNKTIONEL  
STYRING



MINI-PLEAT  
PANELFILTRE



# VENTUS COMPACT GULVMONTEREDE ANLÆG



op til **86%**  
varmegenvinding



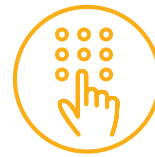
EFFEKTIV ROTERENDE  
VARMEVEKSLER



HØJ VIRKNINGSGRAD  
OG STØJSVAG  
EC MOTOR



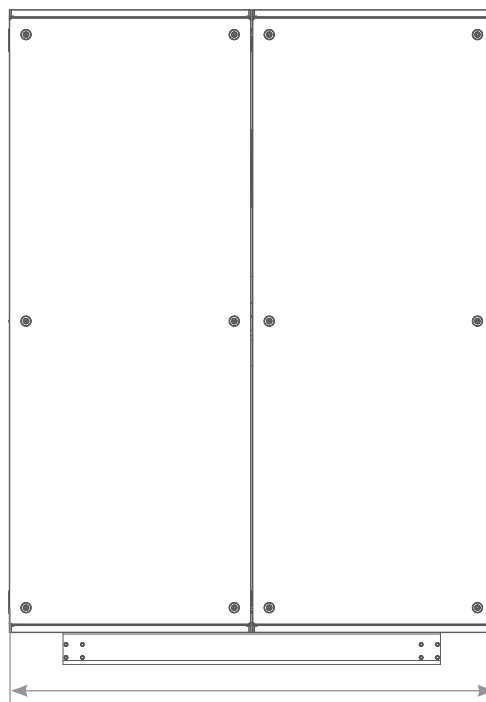
INSTALLATION  
OG OPSÆTNING  
I PLUG&PLAY STANDARD



INTEGRERET  
MULTIFUNKTIONEL  
STYRING



MINI-PLEAT  
PANELFILTRE

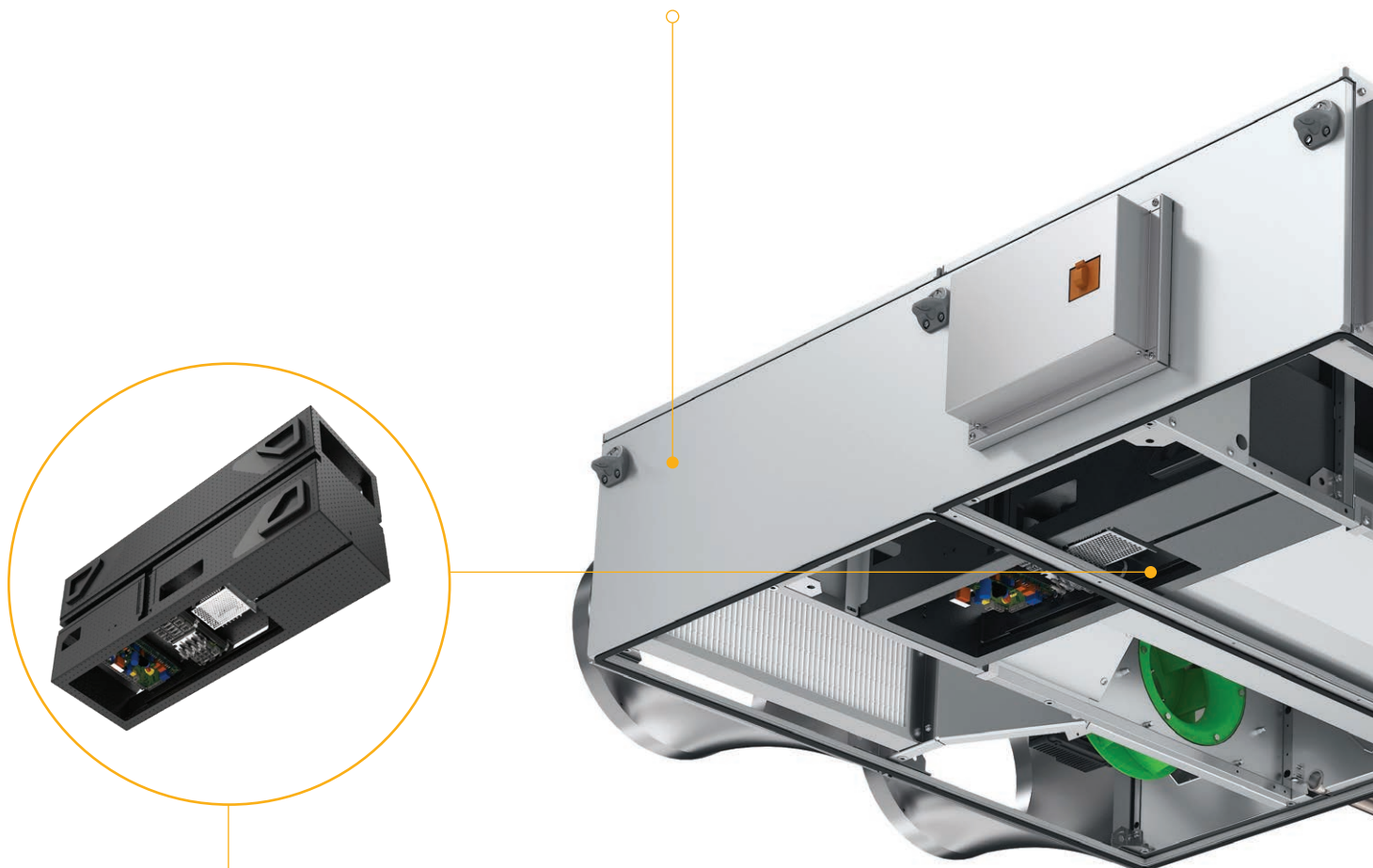


**maks. 1400 mm**

# VENTUS COMPACT AGGREGATER TIL NEDSÆNKET LOFT

## KABINET

- » AZ 150 Aluzink anti-korrosiv coating
- » Runde og rektangulære tilslutningsstudse for enkelt og let sammenkobling til ventilationssystemer



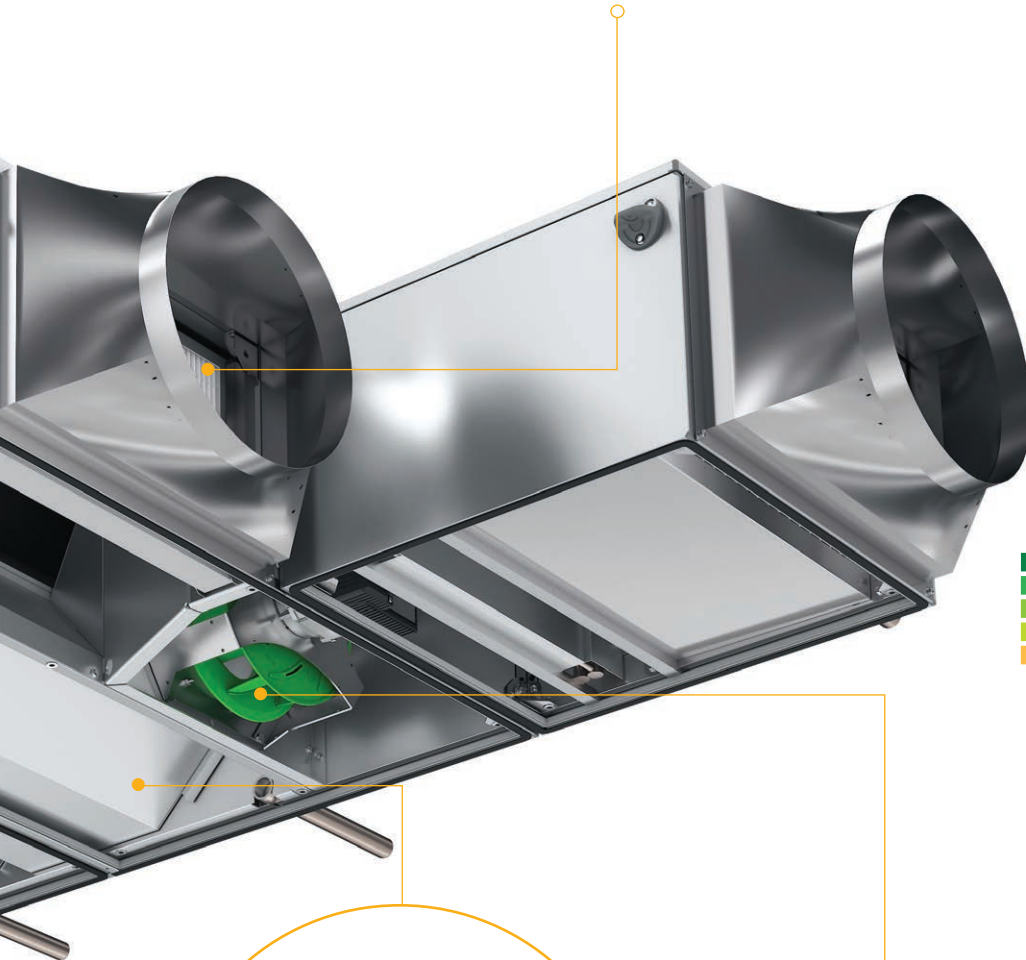
## STYRING

Multifunktionel styring, integreret i anlæg, fuldt præ-konfigureret og forberedt til drift.

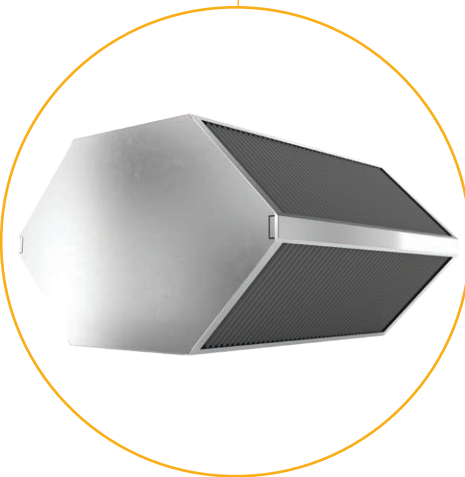
## MINI-PLEAT FILTRE

Højeffektive filtre, med stort aktivt filterareal.

- » Indtag - ISO ePM10 50% (ISO 16890) - M5 (EN779)
- » Udsugning - ISO ePM2,5 65% (ISO 16890) - F7 (EN779)



op til **93%**  
varmegenvinding



## ENERGIGENVINDING

- » Højeffektiv modstrømsveksler med bypass.
- » Varmegenvinding op til 92%

## EC MOTORER

Effektiv, lydsvag og vibrationsreducerede ventilatorer med IE4 motorteknologi.

# VENTUS COMPACT GULVMONTEREDE ANLÆG

## KABINET

- » AZ 150 Aluzink anti-korrosiv coating



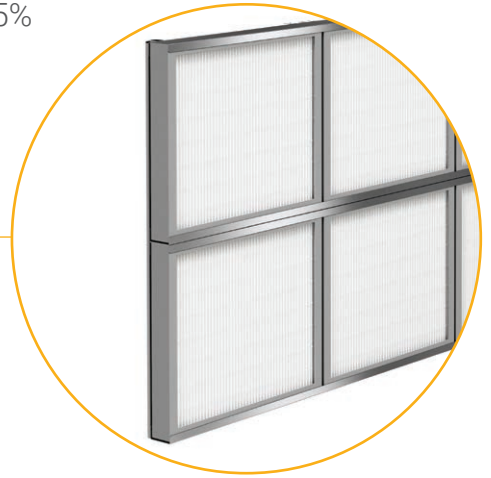
## ENERGIGENVINDING

- » Højeffektiv roterende varmeveksler drevet af EC motor.
- » Varmegenvinding op til 86%

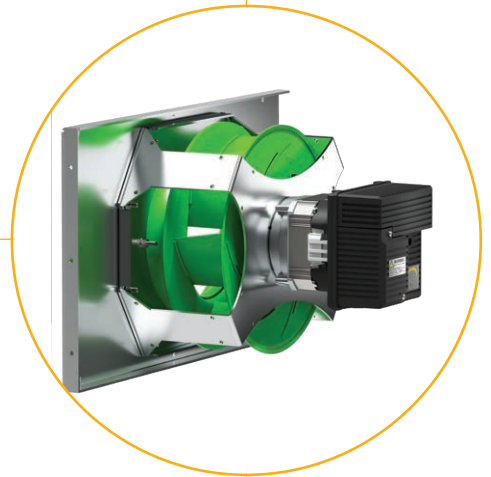
## MINI-PLEAT PANEL FILTRE

Højeffektive filtre, med stort aktivt filterareal.

- » Indtag - ISO ePM10 50%  
(ISO 16890) - M5 (EN779)
- » Udsugning - ISO ePM2,5 65%  
(ISO 16890) - F7 (EN779)



op til **93%**  
varmegenvinding



## STYRING

Multifunktionel styring, integreret i anlæg, fuldt præ-konfigureret og forberedt til drift.

## EC MOTORER

Effektiv, lydsvag og vibrationsreducerede ventilatorer med IE4 motorteknologi.

# VENTUS COMPACT

## AGGREGATER TIL NEDSÆNKET LOFT

Generelle dimensioner for alle enheder

Anlægsstørrelse	Nominal luftmængde	Luftmængde interval	Højde	Bredde	Tilslutningsdi- mension: højde	Tilslutningsdi- mension: bredde
	[m <sup>3</sup> /h]	[m <sup>3</sup> /h]	[mm]	[mm]	[mm]	[mm]
VVS005s	500	150 - 650	380	790	318	335
VVS010s	1000	300 - 1100	380	1150	318	515
VVS015s	1500	450 - 1650	380	1550	318	715
VVS020s	2000	600 - 2200	470	1610	408	743
VVS030s	3000	900 - 3300	470	2160	408	1018

Længde af funktionsenheder

Anlægsstørrelse		F	H	C	HC
	Standard enhed	Supplerende funktionsenheder			
		Filter sektion	Varmeblade sektion	Køleblade sektion	Varme- og Køleblade sektion
	[mm]	[mm]	[mm]	[mm]	[mm]
VVS005s	1230	180	180 - 370	370 - 460	460 - 860
VVS010s	1500	180	180 - 370	370 - 460	460 - 860
VVS015s	1500	180	180 - 370	370 - 460	460 - 860
VVS020s	1828	180	180 - 370	370 - 460	460 - 860
VVS030s	1828	180	180 - 370	370 - 460	460 - 860

Tilslutnings optioner

Dimensioner BxH [mm]	VVS005s	VVS010s	VVS015s	VVS020s	VVS030s
Fleksibel tilslutning	305x288	485x288	685x288	730x375	1005x375
Spjæld	305x288	485x288	685x288	730x375	1005x375
Rektangulær tilslutningsstudse	330x310/300x300	510x310/400x350	710x310/400x350	740x400/500x400	1015x400/800x400
Cirkulær tilslutningsstudse	330x310/355	510x310/355	710x310/355	740x400/450	1015x400/450





# VENTUS COMPACT GULVMONTEREDE ANLÆG

## Generelle dimensioner for alle enheder

Anlægsstørrelse	Nominal luftmængde	Luftmængde interval	Højde	Bredde	Tilslutningsdi- mension: højde	Tilslutningsdi- mension: bredde
	[m <sup>3</sup> /h]	[m <sup>3</sup> /h]	[mm]	[mm]	[mm]	[mm]
VVS021c	2100	840 - 2310	991	967	348	861
VVS030c	3000	900 - 3300	1255	967	480	861
VVS040c	4000	1200 - 4400	1255	1174	480	1068
VVS055c	5500	1650 - 6050	1525	1345	615	1239
VVS075c	7500	2250 - 8250	1765	1486	735	1380
VVS100c	10000	3000 - 11000	1965	1666	835	1560
VVS120c	12000	3600 - 13200	2039	1897	872	1791
VVS150c	15000	4500 - 16500	2241	2091	973	1985

Højde inkluderer 90mm sokkel

## Længde af standard enhed

Anlægsstørrelse		
	[mm]	[mm]
VVS021c	1040	1240
VVS030c	1120	1400
VVS040c	1120	1400
VVS055c	1040	1240
VVS075c	1120	1400
VVS100c	1040	1240
VVS120c	1040	1240
VVS150c	1040	1240

## Længde af funktionsenheder

Anlægsstørrelse	F	H	C	HC	S	E
	Filter sektion	Varmeblade sektion	Køleblade sektion	Varme- og Køleblade sektion	Lyddæmper sektion	Tom sektion
	[mm]	[mm]	[mm]	[mm]	[mm]	[mm]
VVS021c	240	240 - 420	370 - 550	550 - 700	1080	550
VVS030c	240	240 - 420	370 - 550	550 - 700	1080	550
VVS040c	240	240 - 420	370 - 550	550 - 700	1080	550
VVS055c	240	240 - 420	450 - 630	630 - 780	1080	630
VVS075c	240	240 - 420	450 - 630	630 - 780	1080	630
VVS100c	240	240 - 420	650 - 830	830 - 980	1080	650
VVS120c	240	240 - 420	650 - 830	830 - 980	1080	650
VVS150c	240	240 - 420	670 - 850	850 - 1000	1080	670

# CLIMACAD ONLINE 4.0 (CCOL 4)

Tilpasset konfiguration

Brugervenlig Interface



Hurtigt og nemt aggregat valg

Integrer bar med CRM, ERP samt WMA system

## CCOL4 ER KOMPATIBELT MED

» alle browsere



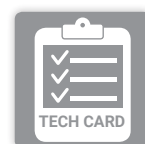
» alle platforme



» alle enheder

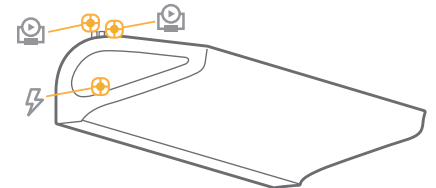
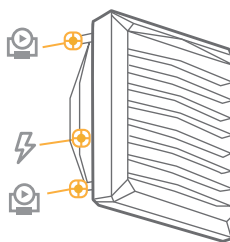
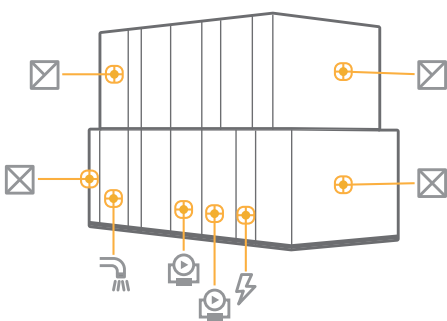
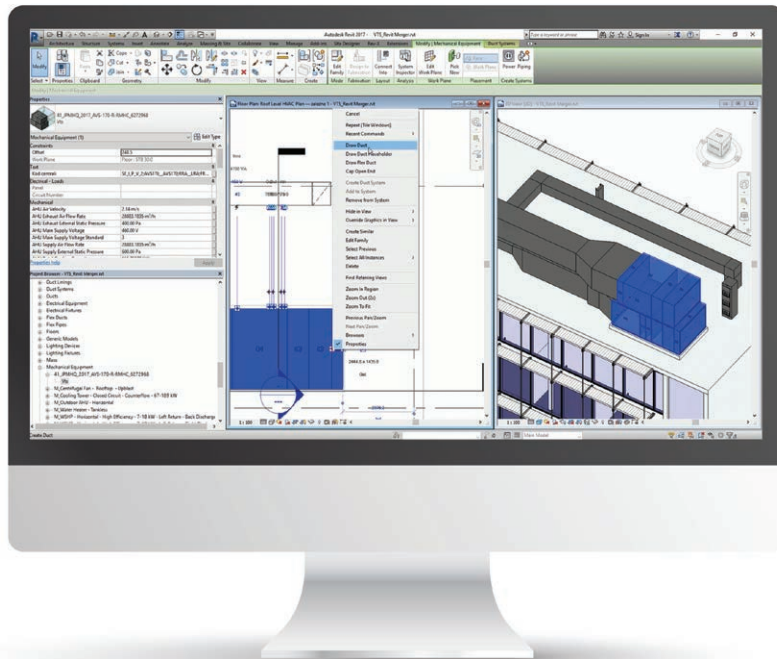


## DATA EKSPORTERING TIL



# VTS BIM – EN NY TILGANG TIL DIGITALE MODELLER AF AGGREGATER

VTS har tilvejebragt muligheden for generering af digitale modeller af VENTUS VS og American VENTUS aggregat modeller online. Dette er muligt gennem implementeringen af det nye ClimaCAD Online 4.0 selekterings værktøj, der er udstyret med .rfa (Revit®) fil generator.



Genererede modeller, indeholder detaljerede parameter:

- » **Luft systemer,**
- » **hydrauliske systemer,**
- » **sanitære systemer,**
- » **elektriske systemer,**

ligeså vel som de fulde dimensions data, inkluderende anlæggenes vedligeholdelses og service zoner.

VTS tilbyder også digitale modeller af WING lufttæpper, samt VOLCANO varmeventilatorer.

Disse modeller inkluderer:

- » **parametriseret elektriske og hydrauliske tilslutninger,**
- » **montagemuligheder vertikalt og horisontalt,**
- » **præsentation af luftmængdeintervaller,**
- » **parametrisering af enhver vinkelændring af varmeenheden, i forhold til det horisontale plan.**

Modellerne kan downloades fra: <http://vtsgroup.com/vtsbim.html>



VTS Sp. z o.o.  
Al. Grunwaldzka 472 A  
80-309 Gdańsk, Poland  
tel: +48 58 628 13 54  
fax: +48 58 628 13 22  
e-mail: vtsgroup@vtsgroup.com

De nævnte egenskaber, er underlagt en konstant udvikling, og kan ændres til ethvert tidspunkt.  
VTS sikrer kontinuerlig forbedring af produkt samt tilhørende data, og forbeholder sig derfor retten til  
at ændre design og specifikationer uden varsel.

[www.vtsgroup.com](http://www.vtsgroup.com)