

PANELBYG.dk








RECTICEL
insulation

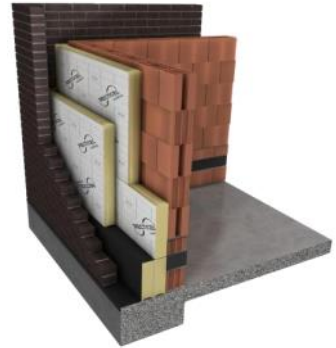
- Fordi isolering ikke skal fylde mere end absolut nødvendigt

PANELBYG.dk

RECTICEL
insulation

Den ultratynde hulmursisolering

-  Tyndere ydermure - flere effektive m²
-  Lav vægt og let håndterlige formater
-  Formfast isolering - ingen kuldebroer
-  Fugtresistent og vindtæt
-  Unikt fer/not klik system på alle sider



Tekniske specifikationer

FORSIDE:
Alufolie med målelinjer.

ISOLERINGS MATERIALE:
PIR

DIMENSIONER:
600 mm x 1200 mm
Tykkelse:
60, 75, 90, 100, 120mm

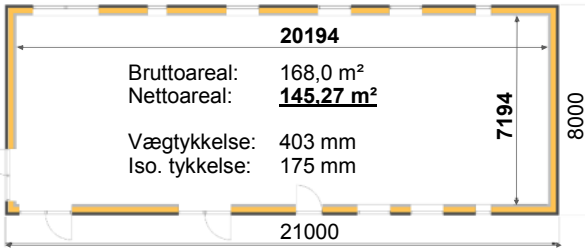
λ_D-VÆRDI:
0,021 W/mK

BRANDKLASSIFICERING:
Klasse F

7,67 m² boligareal mere i samme hus



Isolering med Eurowall 21 λ_D -værdi 0,021 W/mK



BR 2015 standard: U-værdi: 0,12 W/m²K

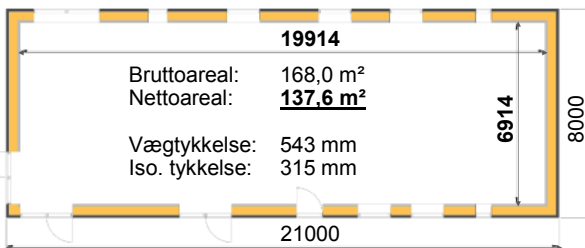
EUROWALL® 21 λ_D -værdi 0,021 W/mK,	
Areal iso.:	109 m ²
Pris iso.:	36.624 kr.
Pris binder:	4.200 kr.
Montage:	3.800 kr.
(ekstra pris)	
Total pris:	44.624 kr.

Priser med Eurowall 21

Typehus på 168 m ² :	1.655.000 kr.
Eurowall 21—isolering:	44.624 kr.
Nettoareal:	145,2 m ²

Pris pr. netto m² 11.705 kr/m²

Isolering med mineraluld λ -værdi 0,037 W/mK



BR 2015 standard: U-værdi: 0,12 W/m²K

Mineraluld λ_D -værdi 0,037 W/mK,	
Areal iso.:	109 m ²
Pris iso.:	16.148 kr.
Pris binder:	3.600 kr.
Total pris:	19.748 kr.

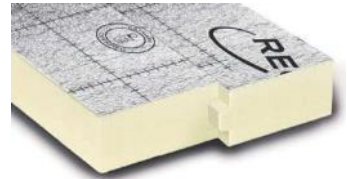
Priser med mineraluld

Typehus på 168 m ² :	1.655.000 kr.
Mineraluld—isolering:	19.748 kr.
Nettoareal:	137,6 m ²

Pris pr. netto m² 12.172 kr/m²

Den perfekte facadeisolering

- Isolering og vindspærre i en arbejdsgang
- Effektiv og hurtig montage
- Samme isoleringsværdi i tyndere plader
- Fugtresistent og vindtæt
- Unikt fer/not klik system på alle sider



Tekniske specifikationer

FORSIDE:

50 µ alufolie, med målelinjer

ISOLERINGS MATERIALE:

PIR

DIMENSIONER:

600 mm x 1200 mm
Tykkelse:
60, 80, 90, 100, 120 mm

λ_D-VÆRDI:

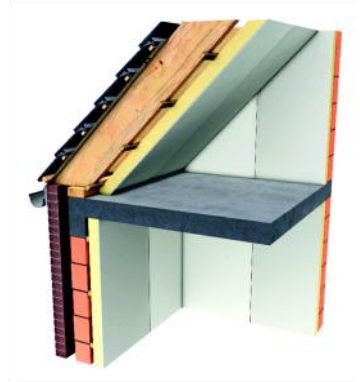
0,022 W/mK

BRANDKLASSIFICERING:

D-s2,d0

Den praktiske indendørsisolering

- ⚠ Isolering og gipsplade i en arbejdsgang
- ⚠ Effektiv og hurtig montage
- ⚠ Samme isoleringsværdi i tyndere plader
- ⚠ Indbygget dampspærre - tæt konstruktion
- ⚠ Let færdiggørelse af væg



Tekniske specifikationer

FORSIDE:

Beklædt med 12,5 mm gipsplade

ISOLERINGS MATERIALE:

PIR

DIMENSIONER:

600 mm x 2600 mm

Tykkelse:

40, 60 mm

λ_D -VÆRDI:

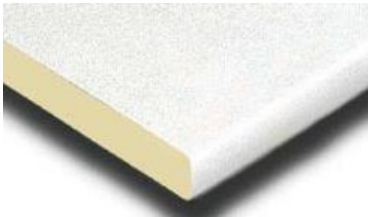
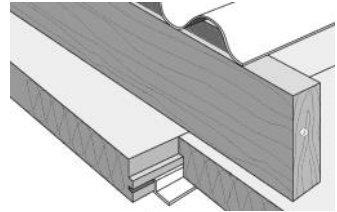
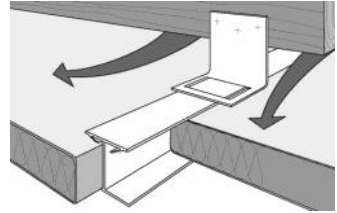
0,024 W/mK

BRANDKLASSIFICERING:

Isolering: D-s2,d0 , Gips: A2-S1,d0

Den skræddersyede loftisolering

- ⚡ Ideel til efterisolering
- ⚡ Rengøringsvenlig og flot hvid overflade
- ⚡ Samme isoleringsværdi i tyndere plader
- ⚡ Lav vægt og hurtig montage
- ⚡ Leveres i de ønskede længder op til 8 m (tykkelse 100 mm)



Tekniske specifikationer

FORSIDE:

Let bølget hvid alufolie på 50 µm .

ISOLERINGS MATERIALE:

PIR

DIMENSIONER:

Ved brug af Profisol H-profil

Bredde: 1227 mm Længde: Op til 6,5 m

Tykkelse: 30, 40, 50, 60 mm

Ved brug af Stoleprofil

Bredde: 1200 mm Længde: Op til 8,0 m

Tykkelse: 60, 80, 100 mm

λ_D -VÆRDI:

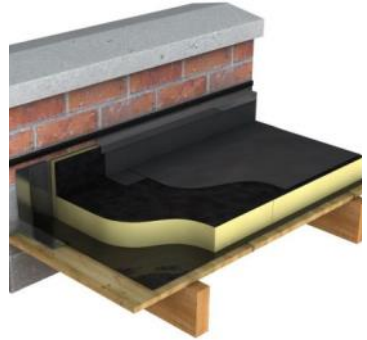
0,024 W/mK

BRANDKLASSIFICERING:

B-s2,d0 til slutbrug

Den flade isolering til varme tage

- Ⓜ Montage af pap direkte på isolering
- Ⓜ Trykfast isolering - ingen lavninger
- Ⓜ Samme isoleringsværdi i tyndere plader
- Ⓜ Lav vægt og let håndterlige formater
- Ⓜ Bevar tagtykkelsen i eks. konstruktion ved renovering



Tekniske specifikationer

FORSIDE:
50 µ alufolie

ISOLERINGS MATERIALE:
PIR

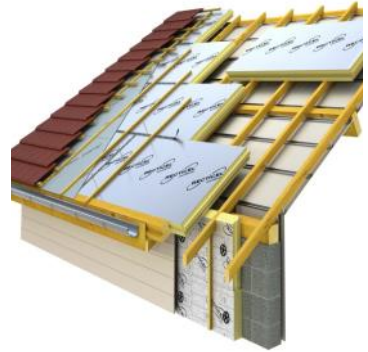
DIMENSIONER:
1200 mm x 600, 1000, 2500 mm
Tykkelse:
30, 40, 50, 60, 70, 80, 100, 120 mm

λ_D-VÆRDI:
0,024 W/mK

BRANDKLASSIFICERING:
Produkt: D-s2,d0
Slutbrug på ståldæk: B-s2,d0

Den bæredygtige tagisolering

- Trykfast og formstabil
- Samme isoleringsværdi i tyndere plader
- Kan kombineres med undertagsfolie
- Unikt fer/not klik system på alle sider
- Kan bruges både mellem og over spær



Tekniske specifikationer

FORSIDE:
50 µ alufolie.





ISOLERINGS MATERIALE:
PIR

DIMENSIONER:
1200 mm x 2500 mm
Tykkelse:
80, 100, 120, 140, 160, 180 mm

λ_D-VÆRDI:
0,022 W/mK

BRANDKLASSIFICERING:
D-s2,d0

Den perfekte slanke tagisolering

-  Trykfast og formstabil
-  Tagisolering med integreret undertag
-  Unikt fer/not klik system på alle sider
-  Maxx® tape: selvklæbende forseglingsstape (25 cm) på Powerroof® Maxx dækker huller i tagkonstruktionen



Tekniske specifikationer

FORSIDE:
50 μ alufolie.

ISOLERINGS MATERIALE:
PIR

DIMENSIONER:
1200 mm x 2500 mm
Tykkelse:
80, 100, 120, 140, 160, 180 mm

λ_D -VÆRDI:
0,022 W/mK

BRANDKLASSIFICERING:
D-s2,d0



Den komfortable gulvisolering

- 🚧 Ideel til efterisolering
- 🚧 Trykfast og formstabil: 120 kPa
- 🚧 Samme isoleringsværdi i tyndere plader
- 🚧 Lav vægt og let håndterlige formater
- 🚧 Kan bruges både ovenpå beton og mellem strøer



Tekniske specifikationer

FORSIDE:

Grå gastæt folie af pap og metalfolie.

ISOLERINGS MATERIALE:

PUR

DIMENSIONER:

1200 mm x 2500 mm

Tykkelse:

20, 30, 40, 50, 60, 70, 80, 100 mm

λ_D-VÆRDI:

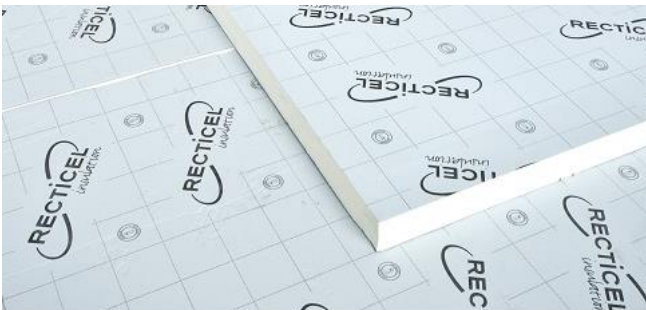
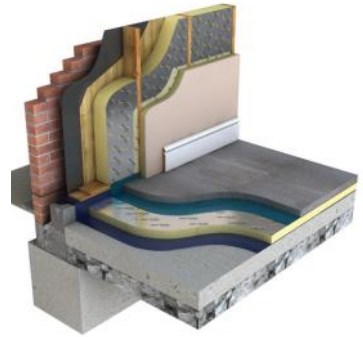
0,022 W/mK

BRANDKLASSIFICERING:

Klasse F

Det ideelle industri gulvisolering

- Ⓜ Ideel til industri
- Ⓜ Trykfast og formstabil: 300 kPa
- Ⓜ Samme isoleringsværdi i tyndere plader
- Ⓜ Lav vægt og let håndterlige formater
- Ⓜ Kan bruges både ovenpå beton og mellem strøer



Tekniske specifikationer

FORSIDE:

Grå gastæt folie af pap og metalfolie.

ISOLERINGS MATERIALE:

PUR

DIMENSIONER:

1200 mm x 600 mm

Tykkelse:

60, 80, 100 mm

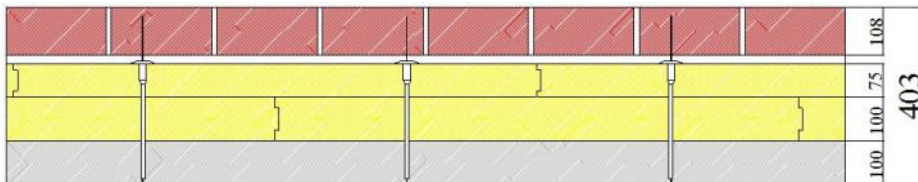
λ_D -VÆRDI:

0,024 W/mK

BRANDKLASSIFICERING:

Klasse F

Ydervæg ved nybyg



Beskrivelse:

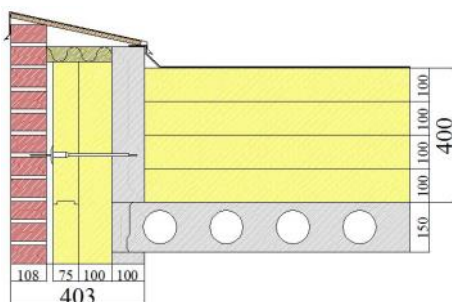
175 mm Eurowall® 21, λ_{amp} 0,021 W/mK: U-værdi: 0,12 (BR15)



Beskrivelse:

Vinduer/døre brandsikres med mineraluld.
Eurowall® til kuldebro-isolering i vinduesfalsen.

Flad tag ved nybyg

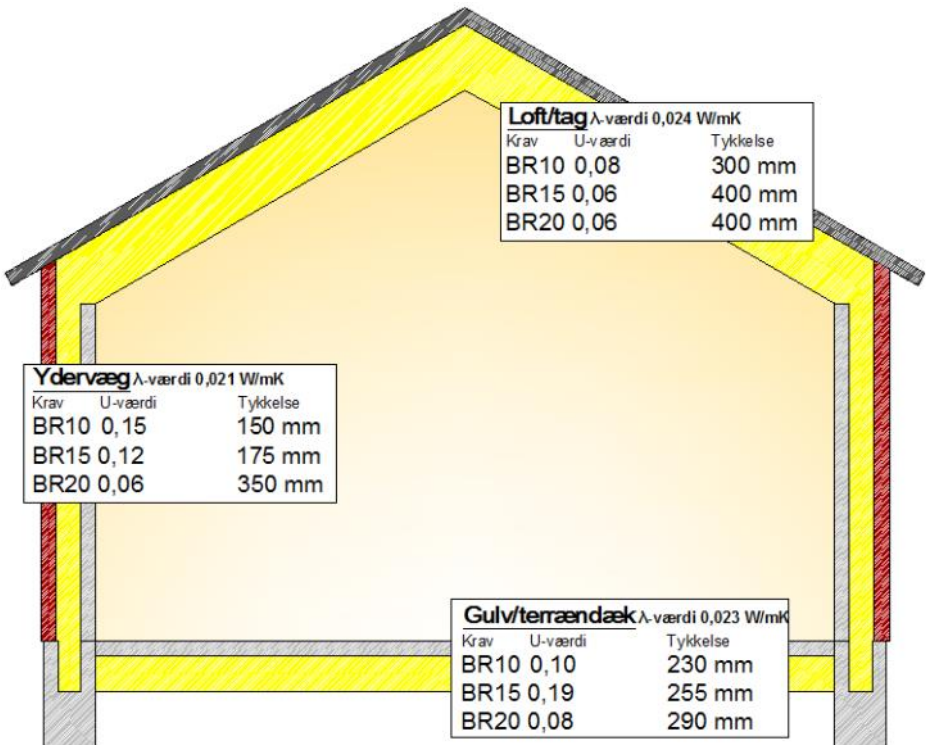


Beskrivelse:

Der brandsikres evt. med mineraluld.

400 mm Powerdeck®
 λ_{amp} 0,024 W/mK
U-værdi 0,06 (BR15)

Recticel = slankere konstruktioner



Ved brug af Recticel isolering, kan man opnå markant slankere konstruktioner. Denne model viser hvilke tykkelser, man kan bruge, for at overholde hhv. BR10, BR15 og BR20. Man sammensætter ganske enkelt Recticel isoleringspladerne for at opnå den ønskede u-værdi.



Recticel isolering er Keymark certificeret

Keymark er et europæisk kvalitetsstempel, som bliver tildelt producenterne. Kontrollen er lavet af uafhængige eksperter, hvilket er til forskel fra CE-mærkning.

Produkter der bliver lanceret på det europæiske marked, bør som minimum opfylde kravene for CE-mærket. Men ud fra CE-mærket, kan det være svært at skelne mellem dårlig og god kvalitet. Derfor er der indført Keymark, som er et "høj kvalitets stempel", på den måde kan der skelnes mellem forskellige produkters kvalitet.

Recticel tilbyder kun isoleringsprodukter af højeste kvalitet. Det er nemt at sige, men for at underbygge det, gennemgår vi hvert år frivillige og ekstremt strenge kvalitets kontroller. På den måde sikrer vi hele tiden, at kvaliteten er i top på vores produkter. Kontrollerne har vi lavet med succes, hvilket også er grunden til, at vi har haft det anerkendte Keymark certifikat siden 2003.



Værdierne for Recticel Isolering

BÆREDYGTIGHED:

Recticel isolering tager højde for både natur og mennesker. Det sker ved, at der hele tiden er fokus på, at producere produkterne så miljøvenligt som muligt. Dels også ved at have fokus på måden, hvor på produktet kan håndteres, derudover har vores isolering en meget lang levetid. Hvorfor isolere flere gange, når hele arbejdet kan gøres på én gang, så det holder hele livet?

KVALITET:

Recticel isolering reagerer på, og følger alle de strenge og nødvendige normer og krav, der er for certifikaterne. Endvidere får vi årligt og frivilligt gennemgået vores produkter, for at få fornyet "Keymark" certifikatet. Kontrollen bliver lavet af uafhængige europæiske eksperter.

SIKKERHED OG SERVICE:

Recticel isolering har mange års erfaring, og søger hele tiden efter forbedringer. Ud over det tilbyder vi hjælp og den nødvendige support fra et stort salgsteam.

Det rigtige tilbehør til godt arbejde



COMBI-FIX: ISOLERINGS BINDER TIL HULMUR:

Combi-fix er en kombinations binder, som fastholder Recticel isolering og sikre murværkets stabilitet. Combi-fix binder er af meget høj kvalitet, og findes i flere forskellige størrelser til forskellige isoleringstykkelser.

Til beton, murværk og gasbeton



FACA-FIX: FACADE SKRUE:

Faca-fix er en facade løsning, som sikrer optimal stabilitet og er velegnet til opretning af skæv facade. Faca-fix skrue findes i flere forskellige størrelser til forskellige isoleringstykkelser.



ETANCO: ISOLERINGS BINDER TIL HULMUR:

Etanco er en kombinations binder, som fastholder Recticel isolering og sikre murværkets stabilitet. Etanco binder er af meget høj kvalitet, og findes i flere forskellige størrelser til forskellige isoleringstykkelser.

Til beton og murværk



NB: 50—300 mm

PANELBYG.dk er leveringsdygtig i meget andet tilbehør.

Den rigtige samarbejdspartner

PANELBYG er Danmarks førende leverandør af kvalitets isolering fra RECTICEL til hele byggeriet.

Vi tilbyder den rigtige rådgivning indenfor brug af RECTICEL produkter.

PANELBYG har mange RECTICEL produkter på lager og leveres over hele Danmark.

Læs mere på www.panelbyg.dk

Kontakt os for yderligere information.

PANELBYG ApS

Gråhedevej 7, Ådum
DK-6880 Tarm

Tlf.: +45 8832 1770

E-mail: info@panelbyg.dk