



LEIPZIGER MESSE



denkmal

Europäische Leitmesse für Denkmalpflege
Restaurierung und Altbausanierung

10. bis 12. November 2016



GEMEINSAM FÜR UNSER KULTURERBE ENGAGIEREN

Die Leitmesse erwartet Sie!



Organisation der
Vereinten Nationen
für Erziehung,
Wissenschaft und Kultur

Unter der Schirmherrschaft
der **UNESCO**

www.denkmal-leipzig.de

EINZIGARTIGES KONZEPT – TRADITIONSBEWUSSTSEIN UND LEIDENSCHAFT

Die Vielschichtigkeit der Denkmalpflege und Restaurierung und ihre heutigen Herausforderungen erfordern enormes, fundiertes Fachwissen, umfangreiche praktische Erfahrungen, aber auch Kenntnis der alten, traditionellen Handwerks- und Restaurierungstechniken und ebenso Mut zu Innovationen.

Leidenschaft und Verpflichtung zugleich – das ist eine wunderbare Herausforderung und der Anspruch an alle Akteure.

Dafür steht seit 1994 die denkmal alle zwei Jahre und ist in Europa die wichtigste Adresse für den interdisziplinären Erfahrungsaustausch.

Die hohe Qualität des breiten, differenzierten und hochwertigen Angebots in allen Segmenten, der ausgeprägte fachliche Charakter, die Themenvielfalt, die Bandbreite der Ausstellerpräsentationen mit praktischen Vorführungen, „Lebenden Werkstätten“ und Aktionsflächen sowie das komplexe Fachprogramm sind das Markenzeichen der denkmal.

Dieses einzigartige Konzept der europäischen Leitmesse überzeugt die Fachleute, aber auch die Enthusiasten.

Fachlich wird die denkmal von den Mitgliedern des Beirats und des Internationalen Kuratoriums unterstützt.





Die denkmal ist mehr als eine Messe. Man trifft sich gern in Leipzig und nutzt die drei Messetage zum intensiven Gedankenaustausch, Fachsimpeln und zum Netzwerken – quasi als das große Familientreffen: Handwerker, Restauratoren, Wissenschaftler, Industrieunternehmen, Fachbetriebe der Denkmalpflege, Architekten, Planer, Denkmalpfleger, Fachbehörden, auch Berufsnachwuchs, Eigentümer historischer Gebäude, Investoren, Bauherren, Ehrenamtliche in der Denkmalpflege und engagierte Bürger, ebenso Kunst- und Kulturliebhaber.

Egal, ob Marktführer oder der kleine Spezialist mit Nischenprodukten oder auch der „Exot“: Nutzen Sie Ihre Chancen für Kontakte und Geschäfte und präsentieren Sie sich auf der europäischen Leitmesse mit Ihren handwerklichen und restauratorischen Leistungen, individuellen Lösungen, Exponaten, denkmalpflegerischen Produkten, Technologien und Innovationen.

Das Messegelände ist perfekt für Ihren Auftritt: Moderne Technik trifft auf funktionsorientierte Architektur mit ästhetischem Anspruch.

WILLKOMMEN IN LEIPZIG UND AUF DER DENKMAL 2016!

www.leipzig.de
www.denkmal-leipzig.de

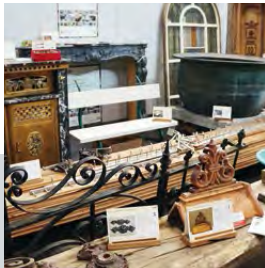


DENKMAL 2014 – DIE EUROPÄISCHE LEITMESSE IM RÜCKBLICK

Die 11. denkmal festigte eindrucksvoll ihre Position als europäische Leitmesse. Zufriedene Aussteller und Besucher. Im Ausstellungskonzept und im komplexen Fachprogramm ergänzen Spezialthemen das enorme Spektrum der denkmal. Die internationale Bedeutung der denkmal wird auch durch das Partnerland-Konzept unterstrichen. Nach Italien, Frankreich, Ungarn, Polen und Russland war 2014 Norwegen das sechste Partnerland der europäischen Leitmesse.

- 434 Aussteller aus 17 Ländern
- 20 % internationale Aussteller
- Partnerregion Berlin-Brandenburg
- Premiere auf der denkmal 2014: Auktion historischer Baustoffe
- hochkarätige Preisverleihungen (wie z. B. die 10 Goldmedaillen für herausragende Leistungen in der Denkmalpflege in Europa, der Denkmalpflegepreis der Handwerkskammer zu Leipzig oder der Bernhard-Remmers-Preis)
- 94 % der Aussteller bestätigten die Erreichung ihrer Messeziele
- Die wichtigsten Messeziele sind:
 - Pflege bereits bestehender Kontakte
 - Bekanntheit des Unternehmens / der Institution steigern / Imagepflege
 - Bekanntheit des Angebots steigern
- 94 % der Aussteller loben die hohe Qualität der Gespräche / Kontakte
- 13.100 Besucher (mit MUTEC 2014)
- 89 % Fachbesucher-Anteil
- 8 % internationale Besucher
- Architekten sind nach wie vor die wichtigste Besucherzielgruppe, gefolgt von Vertretern von Ämtern / Stiftungen / öffentlichen Einrichtungen, Handwerk / Bauhandwerk, Restauratoren im Handwerk sowie Restauratoren
- 69 % der Besucher sind maßgeblich, mitentscheidend oder beratend in Einkaufs- und Beschaffungsentscheidungen einbezogen

IMPRESSIONEN ZEIGEN DIE BANDBREITE DER EUROPÄISCHEN LEITMESSE



DENKMAL 2016 – ZUKUNFTSORIENTIERT

Die europäische Leitmesse denkmal ist viel mehr als eine Messe. Sie ist die erstklassige Plattform für Wissensvermittlung, Erfahrungsaustausch und Fachdiskussionen. Erbe – Tradition – Moderne. Die enorme Bandbreite der denkmal wird durch Spezialthemen zu aktuellen Trends und Zukunftsfragen ergänzt.

FACHWISSEN VERMITTELN: EUROPÄISCHER KULTUR- UND WISSENSTRANSFER.

Wir sind vom Fach: Das ambitionierte und komplexe Fachprogramm begleitet die denkmal und somit auch Ihre Präsentation. Nutzen Sie die Gelegenheit und machen Sie als Aussteller Programm: mit Vorträgen und Live-Präsentationen direkt an Ihrem Messestand.

LEBENDE WERKSTÄTTEN BEGEISTERN, INSPIRIEREN UND LASSEN DIE LEIDENSCHAFT SPÜREN.

Werte erkennen und bewahren. Ohne handwerkliches Geschick und die Beherrschung alter Techniken könnten die Kulturgüter nicht bewahrt werden oder wieder im alten Glanz erstrahlen. In „Lebenden Werkstätten“ und auf Aktionsflächen werden die alten Künste, traditionelle Handwerks- und Restaurierungstechniken lebendig und hautnah erlebbar.

NACHWUCHS INTERESSIEREN UND GEWINNEN.

Den Berufsnachwuchs zu interessieren und für die Denkmalpflege und Restaurierung zu gewinnen, ist eine der zentralen Aufgaben und die Herausforderung für alle, denen unser kulturelles Erbe am Herzen liegt.

B2B – LÄNDERÜBERGREIFENDE KONTAKTE KNÜPFEN.

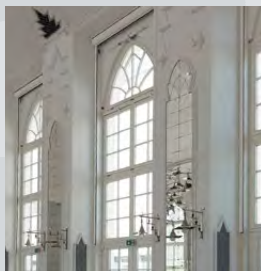
Zum fünften Mal findet die Internationale Kooperationsbörse CONTACT „denkmal“ unter Federführung der Handwerkskammer zu Leipzig gemeinsam mit der IHK Leipzig statt. Hier werden Angebot und Nachfrage gebündelt. Gesprächstermine werden im Vorfeld vereinbart. Die Teilnahme ist für Aussteller kostenfrei. Das Portal für Ihre Anmeldung wird im Sommer 2016 freigeschaltet.

VOLLES ANGEBOT – INTERDISZIPLINÄRES PROFIL

Die 1000jährige Stadt Leipzig ist mit ihrer wunderbaren Bau-
substanz, ihren architektonischen Schönheiten, aber auch weniger
bekannten oder den noch „hässlichen“ Ecken geradezu prädesti-
niert für das Anliegen der europäischen Leitmesse, den Erhalt
wertvoller Kulturgüter zu fördern.

Die denkmal gibt einen fachlich hervorragenden Einblick in die
vielfältigen Facetten der Denkmalpflege, Restaurierung und Altbau-
sanierung und deckt die Bandbreite der Fachbereiche ab:

- Handwerk in der Denkmalpflege
- Bau- u. Instandsetzungsmaterial
- Baugeräte und Ausrüstungen, Werkzeuge, Maschinen
- Konservierung u. Restaurierung von Kunst- und Kulturgut
- Konservierungs- und Restaurierungsmaterialien
- Instrumente, Werkzeuge u. techn. Ausrüstungen für Restauratoren
- Erhaltung, Instandsetzung und Sicherung von Kulturdenkmalen und historischen Gebäuden
- Archäologische Denkmalpflege / Bodendenkmalpflege
- Gartendenkmalpflege und Kulturlandschaftspflege
- Stadt- und Dorferneuerung
- Datenerfassung, Informationssysteme, Dokumentation und Inventarisierung, Naturwissenschaftlichen Untersuchungsmethoden
- Sicherheits- und Gebäude-technik für öffentliche und private Kulturdenkmale
- Tourismus und Denkmalpflege
- Fachverlage, Fachliteratur
- Ämter, Institutionen, Kammern, Ministerien, Stiftungen, Verbände, Kirchen
- Aus- und Weiterbildung
- Dienstleistungen
- Lehm- und Ziegelbau



ERFOLGSGESCHICHTE – ERWEITERUNG DES ANGEBOTES

Drei Tage, kompakt und an einem Ort.

Auch im Jahr 2016 geht die europäische Leitmesse wieder gemeinsam mit der MUTEK und der Fachmesse Lehmbau an den Start.

MU TEC MUTEK 2016 – INTERNATIONALE FACHMESSE FÜR MUSEUMS- UND AUSSTELLUNGSTECHNIK

Seit 2010 findet die MUTEK parallel zur denkmal statt. Das Zusammenspiel von denkmal und MUTEK setzt Akzente: ein sich teilweise ergänzendes Angebotsspektrum und Kontakte zu nationalen und internationalen Experten aus allen für die museale Arbeit und den Denkmalschutz wichtigen Bereichen. Die Leipziger Messe ist neuer Veranstalter der MUTEK und 2016 bietet die MUTEK ein breites Angebotsfeld für Experten, Entscheider und Investoren, Betreiber von Museen, Sammlungen und Ausstellungshäusern, Stiftungen, Vereine und kulturelle Einrichtungen, aber auch für Architekturbüros und Beratungsunternehmen sowie Museumsrestauratoren und gibt auch im Fachprogramm wichtige Impulse für die museale Arbeit. www.mutek.de



FACHMESSE LEHMBAU DES DACHVERBANDES LEHM E.V.

Die Fachmesse Lehmbau erweitert bereits seit 2004 das Angebot der europäischen Leitmesse denkmal und ist beliebter Treffpunkt der Experten und aller am traditionsreichen Baustoff Lehm Interessierten. Ressourcensparende und umweltschonende Bauweisen werden immer wichtiger. Wie kein anderer Baustoff erfüllt Lehm ökologische und baubiologische Anforderungen. Lehmprodukte werden im Bereich der Denkmalpflege und Altbausanierung in großem Umfang angewendet. Auf der Handwerkerstraße wird dies anschaulich gezeigt, direkt neben dem Messestand des Dachverbandes. www.dachverband-lehm.de



DENKMAL – PRÄDIKAT AUSGEZEICHNET

Seit 1996 werden die Goldmedaillen für herausragende Leistungen in der Denkmalpflege in Europa jeweils an zehn denkmal-Aussteller verliehen – exklusiv für direkt auf der Messe präsentierte Leistungen und Produkte.

Inzwischen ist die Goldmedaille der europäischen Leitmesse auch international als Qualitätssiegel für Spitzenleistungen in der europäischen Restaurierung und Denkmalpflege anerkannt und wertgeschätzt.

Über die Vergabe der Goldmedaillen entscheidet eine unabhängige Fachjury aus internationalen Experten der Denkmalbranche.

Überzeugen Sie als Aussteller mit Ihren Neuheiten, Spezialprodukten, Innovationen, individuellen Lösungen, Konzepten oder Technologien. Dann haben Sie die Chance, mit einer der zehn begehrten, international hochgeschätzten Goldmedaillen ausgezeichnet zu werden.

Die Preisverleihung erfolgt öffentlichkeitswirksam am 12.11.2016 direkt auf der denkmal.



Alle bisherigen 100 Gewinner finden Sie in unserer Goldmedaillen-Chronik auf www.denkmal-leipzig.de

KOMPLEXES FACHPROGRAMM – FÜR FACHLEUTE UND PRIVATE

Gemeinsam mit Fachleuten organisiert die Leipziger Messe hochkarätige Kongresse, nationale und internationale Fachveranstaltungen, Seminare, Workshops, Firmenfachvorträge, Podiumsdiskussionen und Expertenrunden, zahlreiche Preisverleihungen und Sonderschauen. Aber auch Firmenfachvorträge und Präsentationen direkt auf den Messeständen machen die europäische Leitmesse noch lebendiger und attraktiver.

Zur denkmal 2014 informierten sich über 5.300 Besucher in den fast 150 Veranstaltungen des messebegleitenden Fachprogramms.

Kontakte, Wissenstransfer und Fachinformation aus erster Hand. Auch 2016 bietet das Fachprogramm der denkmal wieder eine Themenvielfalt in höchster Qualität.

Egal ob direkt auf den Messeständen der Aussteller, im CCL Congress Center Leipzig oder in den FOREN in der Messehalle – die denkmal ist ein Ort des regen Austausches zu aktuellen Entwicklungen und Trends in der Denkmalpflege und Restaurierung.

Das Fachprogramm der denkmal 2016 mit diversen Suchfunktionen finden Sie sukzessive ab Sommer 2016 unter

www.denkmal-leipzig.de/fachprogramm



FÜR AUSSTELLER – PREISE UND TERMINE

UNBEBAUTE GRUNDFLÄCHE

Reihenstand	123,– Euro/m ²
Eckstand	128,– Euro/m ²
Kopfstand	138,– Euro/m ²
Blockstand	148,– Euro/m ²

OBLIGATORISCHE ZUSATZKOSTEN

AUMA-Gebühr	0,60 Euro/m ²
Medienpauschale pro Aussteller/Mitaussteller	130,– Euro
Werbepauschale pro Aussteller/Mitaussteller	80,– Euro

Alle Preise zuzüglich Umsatzsteuer.

FRÜHBUCHERRABATT

Bei Anmeldung bis zum 31. März 2016 erhalten Sie 10 % Rabatt auf den Flächenpreis.

Anmeldeunterlagen abrufbar unter: www.denkmal-leipzig.de/anmeldung/

MEHR SERVICE

Für die optimale Präsentation Ihres Unternehmens bietet Ihnen unser Messespezialist FAIRNET attraktive, individuelle Standbaulösungen und umfangreichen Service. Von Anfang bis Erfolg.

FAIRNET GmbH
Kerstin Steinhagen
Tel.: 0341 678-8489
kerstin.steinhagen@fairnet.de

Die fairgourmet ist Ihr Spezialist im Messecatering. Durch unseren Standortvorteil auf dem Leipziger Messegelände können Sie von unserer langjährigen Erfahrung im Bereich Messegastronomie profitieren.

fairgourmet GmbH
Roland Schwenke
Tel.: 0341 678-7020
roland.schwenke@fairgourmet.de

DAS DENKMAL-TEAM

Geschäftsbereichsleiterin
Dr. Deliane Träber
Tel.: 0341 678-8297
d.traeber@leipziger-messe.de

Projektmanagerin
Ingrid Heineck
Tel.: 0341 678-8063
i.heineck@leipziger-messe.de

Projektdirektorin
Kersten Bunke
Tel.: 0341 678-8090
k.bunke@leipziger-messe.de

Projektassistentin
Anett Schlieffe
Tel.: 0341 678-8099
a.schlieffe@leipziger-messe.de

DENKMALBRIEF

Der E-Newsletter der europäischen Leitmesse denkmal.
JETZT kostenfrei abonnieren unter www.denkmal-leipzig.de

ÖFFNUNGSZEITEN FÜR BESUCHER

10. bis 12. November 2016, 9:30 bis 18:00 Uhr

Parallel zur denkmal



Fachmesse Lehm- und Dachbau
des Dachverbandes Lehm e.V.

**MU
TEC**

Internationale Fachmesse für
Museums- und Ausstellungstechnik



Leipziger Messe GmbH
Postfach 10 07 20, 04007 Leipzig / Messeallee 1, 04356 Leipzig / Germany
Telefon: 0341 678-8099 · Fax: 0341 678-7800
E-Mail: info@denkmal-leipzig.de, www.denkmal-leipzig.de